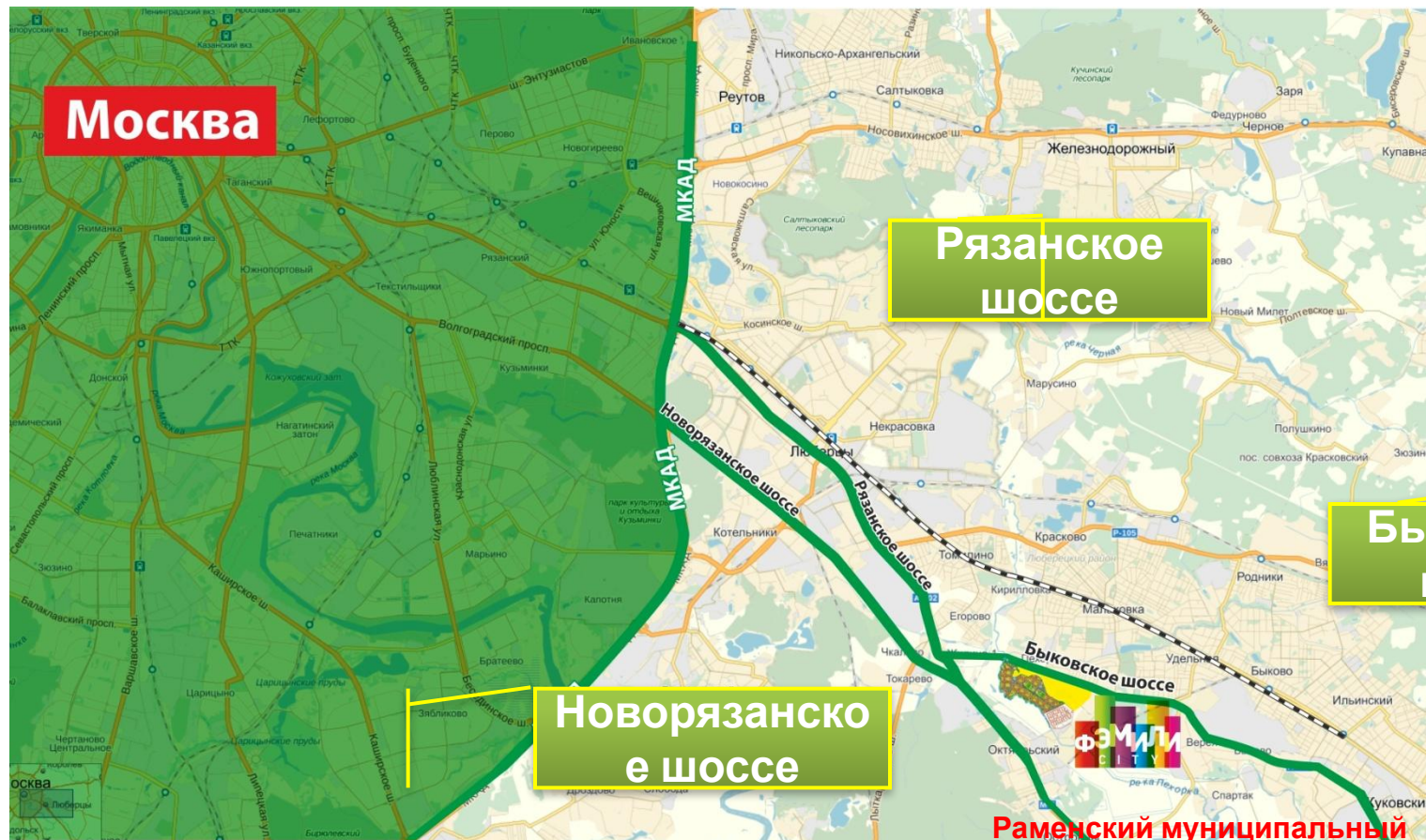




## Ситуационный план



Проектируемая территория расположена в северо-западной части Раменского района, на территории сельского поселения Верейское (вблизи дер. Михнево).

Площадь территории в границах разработки проекта составляет 114 га.










## Застройка



Жилые дома - **многоквартирные**  
Площадь жилья – **550 тыс. м2**

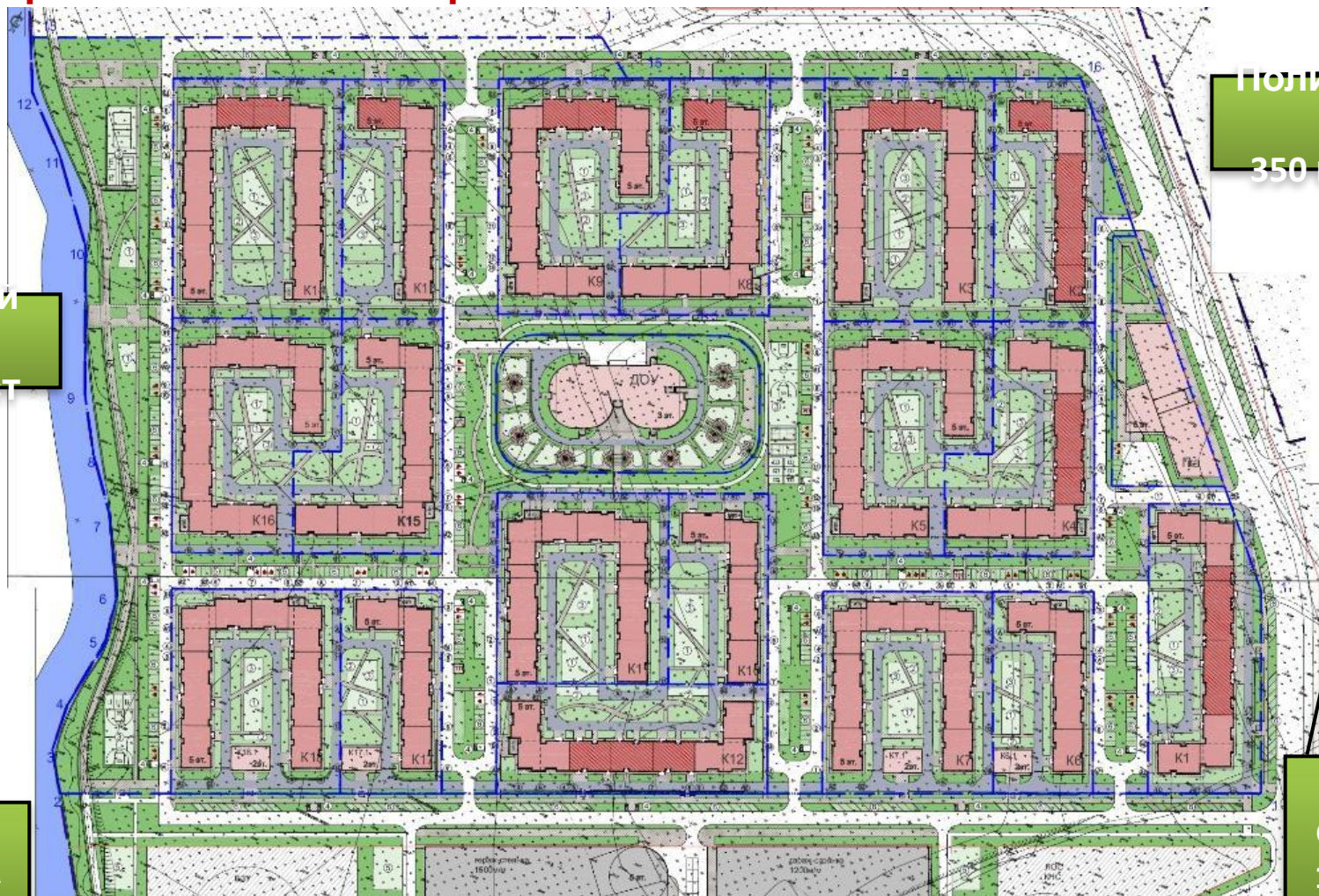
**Площадь  
планируемой  
территории – 114 га**

-  Дошкольное образовательное учреждение – **780 - 3x260 мест**, площадь территории – **0,9 га**
-  Общеобразовательная школа – **3000 - 2x1500 мест**, площадь территории – **3,15 га**
-  Поликлиника **350** посещений за смену – **6 тыс.** кв. м
-  ФОК с бассейном – **5150** кв. м
-  Общественно-деловой центр – **6,8 тыс.** кв. м
-  Торгово-офисный центр – **5 тыс.** кв. м
-  Многоуровневые паркинги и парковочные места – **7000 мест**





## Генеральный план: 1 квартал



ПОЛИКЛИНИК  
а  
350 пос/см

детский  
сад  
260 мест

Гараж –  
стоянка  
1500 м/м

Гараж –  
стоянка  
1200 м/м



## 3D проектный план застройки







Фасады

