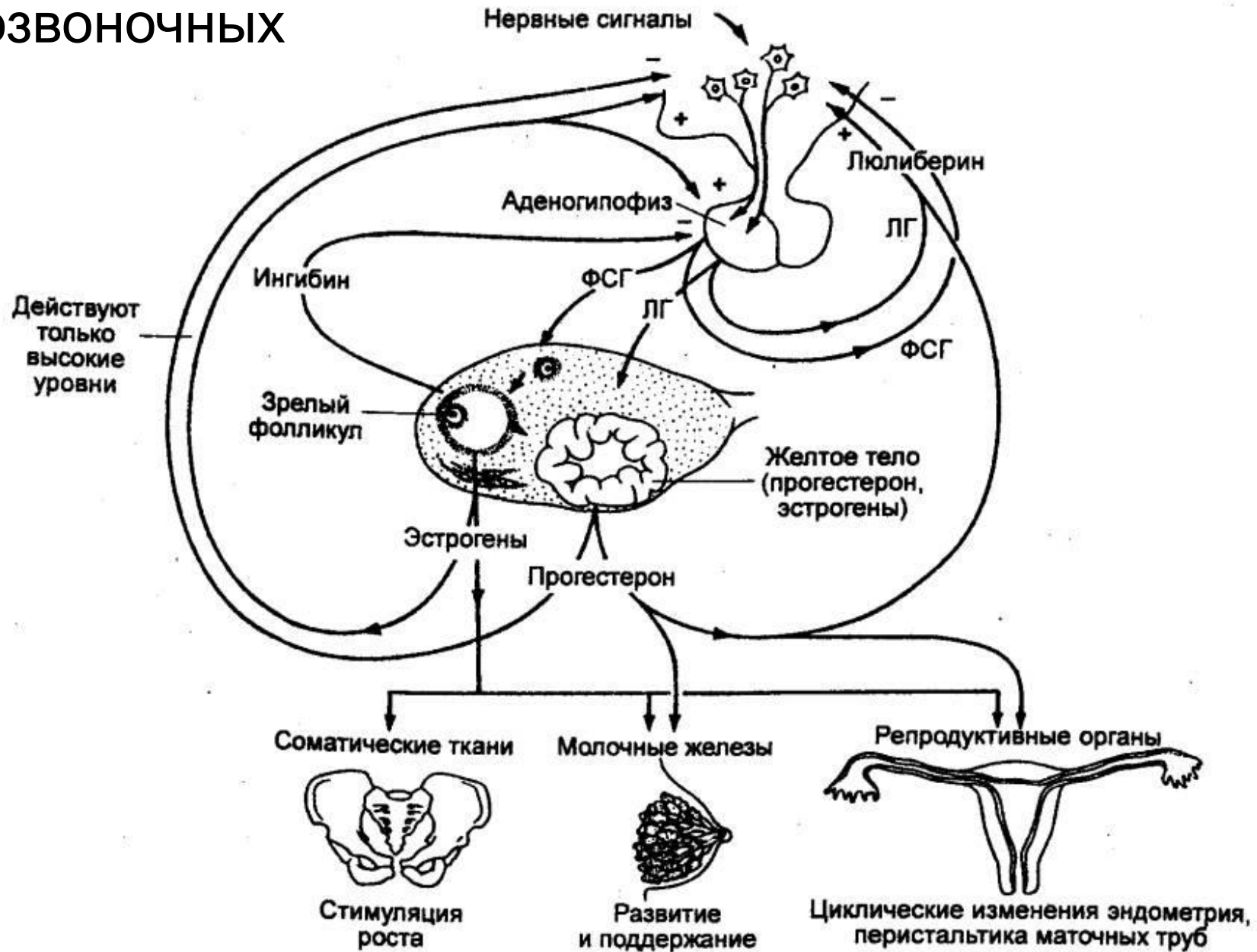


# Половые циклы у самок. Бесплодие.

Попова О.О.  
гр. 13408

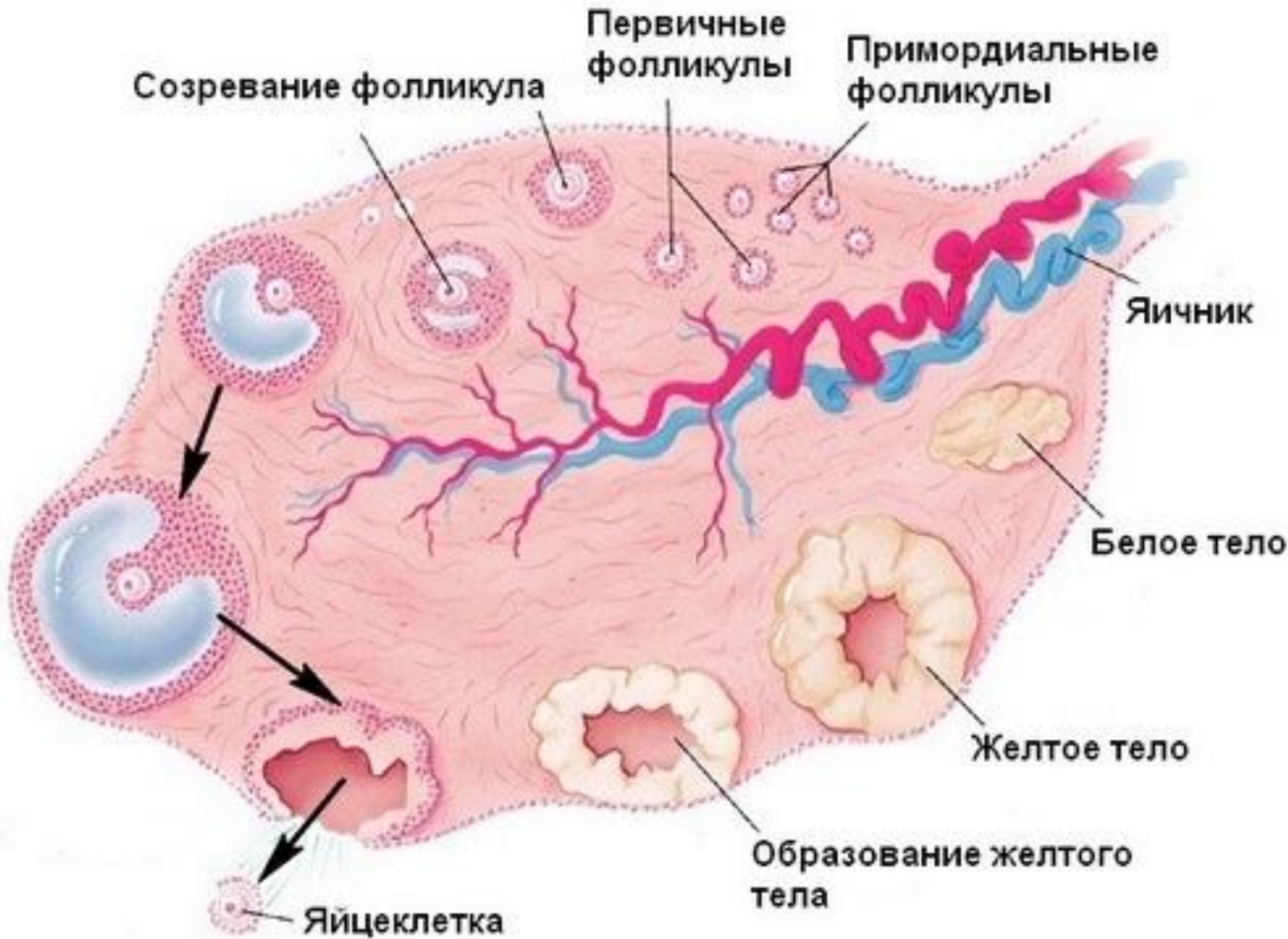
# Общая схема регуляции половых циклов самок ПОЗВОНОЧНЫХ



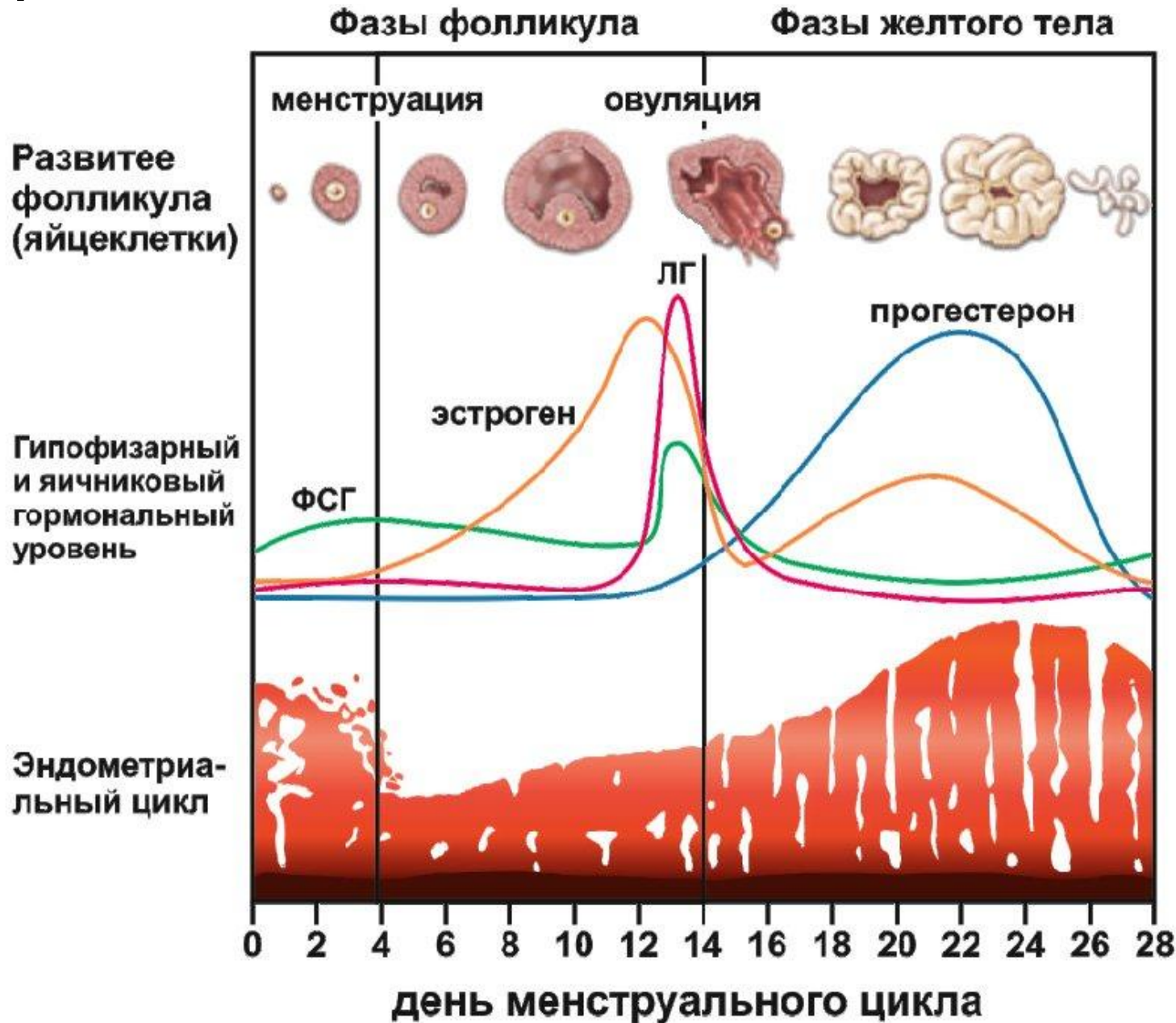
Характеристика половых циклов  
у некоторых видов млекопитающих  
(обобщенные средние данные)

| Вид            | Тип цикла                                  | Продолжительность цикла, дни | Продолжительность эструса | Механизмы овуляции | Число овулирующих яйцеклеток |
|----------------|--|------------------------------|---------------------------|--------------------|------------------------------|
| Кошка          | полициклический, сезонный                  | 15—28                        | 4—10 дней                 | рефлекторный       | 4—6                          |
| Собака         | моноциклический, сезонный                  | 22                           | 7—13 дней                 | спонтанный         | 5—8                          |
| Песец          | то же                                      | 8—11                         | 2—4 дня                   | »                  | 4—5                          |
| Хорек          | полициклический, сезонный                  | более 5 мес                  | до 5 мес                  | рефлекторный       | 5—13                         |
| Норка          | то же                                      | 8—9                          | 5—7 дней                  | »                  | 8—10                         |
| Морская свинка | полициклический, постоянный                | 16—19                        | 6—15 ч                    | спонтанный         | 2—4                          |
| Хомячок        | то же                                      | 4                            | 4—23 ч                    | »                  | 1—10                         |
| Крыса          | »  | 4—5                          | 9—20 ч                    | »                  | 9—11                         |
| Мышь           | »  | 4—5                          | 8—20 ч                    | »                  | 5—6                          |
| Кролик         | полициклический, постоянный, стертый       | 15—16 (условно)              | —                         | рефлекторный       | 2—8                          |
| Овца           | полициклический, сезонный                  | 15—17                        | 1—2 дня                   | спонтанный         | 1—3                          |
| Корова         | то же                                      | 21                           | 2 дня                     | »                  | 1—2                          |
| Лошадь         | »  | 20—22                        | 6—7 дней                  | »                  | 1                            |
| Свинья         | полициклический, постоянный                | 21                           | 2—3 дня                   | »                  | 4—14                         |
| Макак резус    | полициклический, менструальный, постоянный | 22—30                        | —                         | »                  | 1                            |
| Шимпанзе       | то же                                      | 36—37                        | —                         | »                  | 1                            |
| Горилла        | »  | 39—40                        | —                         | »                  | 1                            |
| Человек        | »  | 28 (чаще всего)              | —                         | »                  | 1 (преимущественно)          |

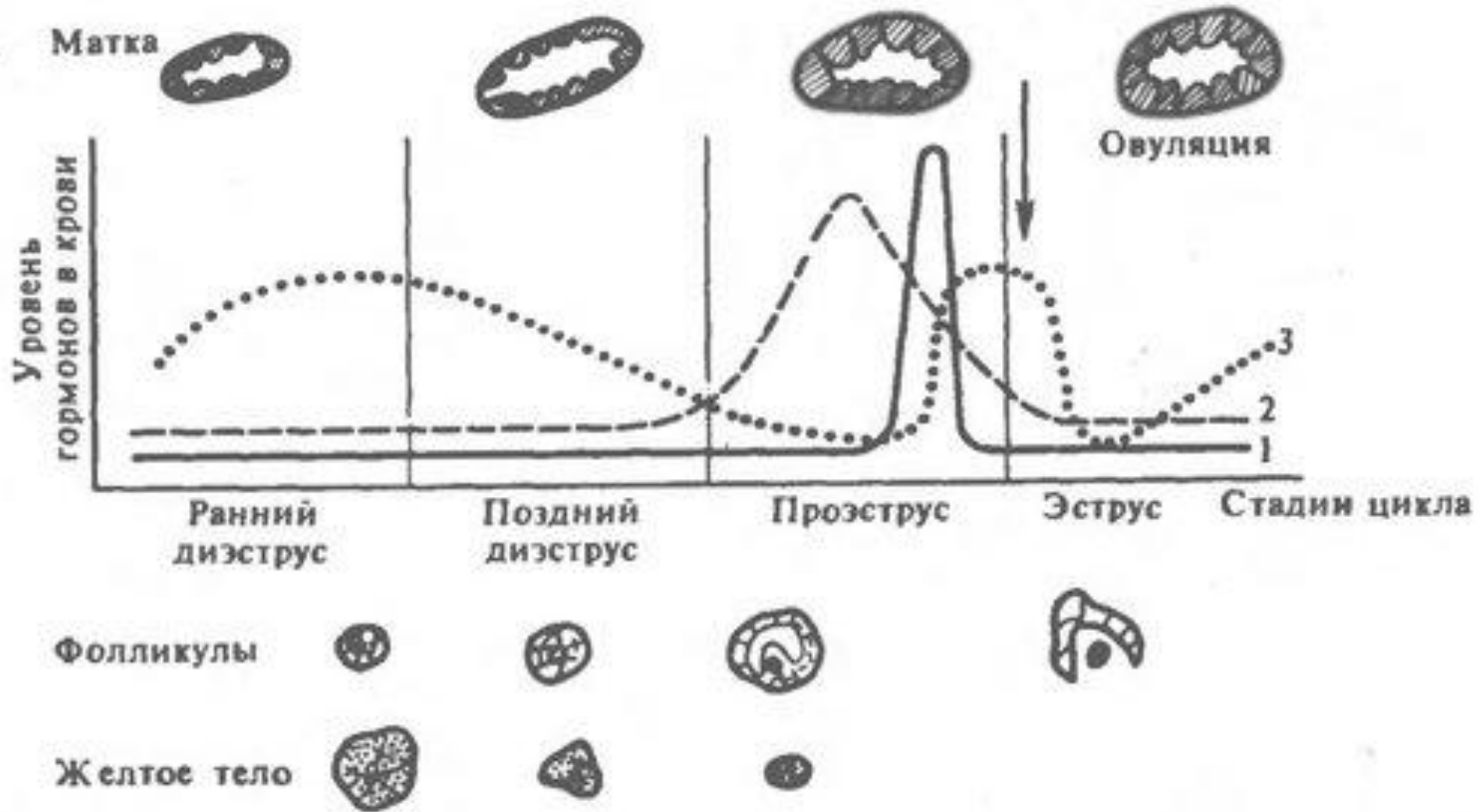
# Овариальный цикл



# Овариальный цикл

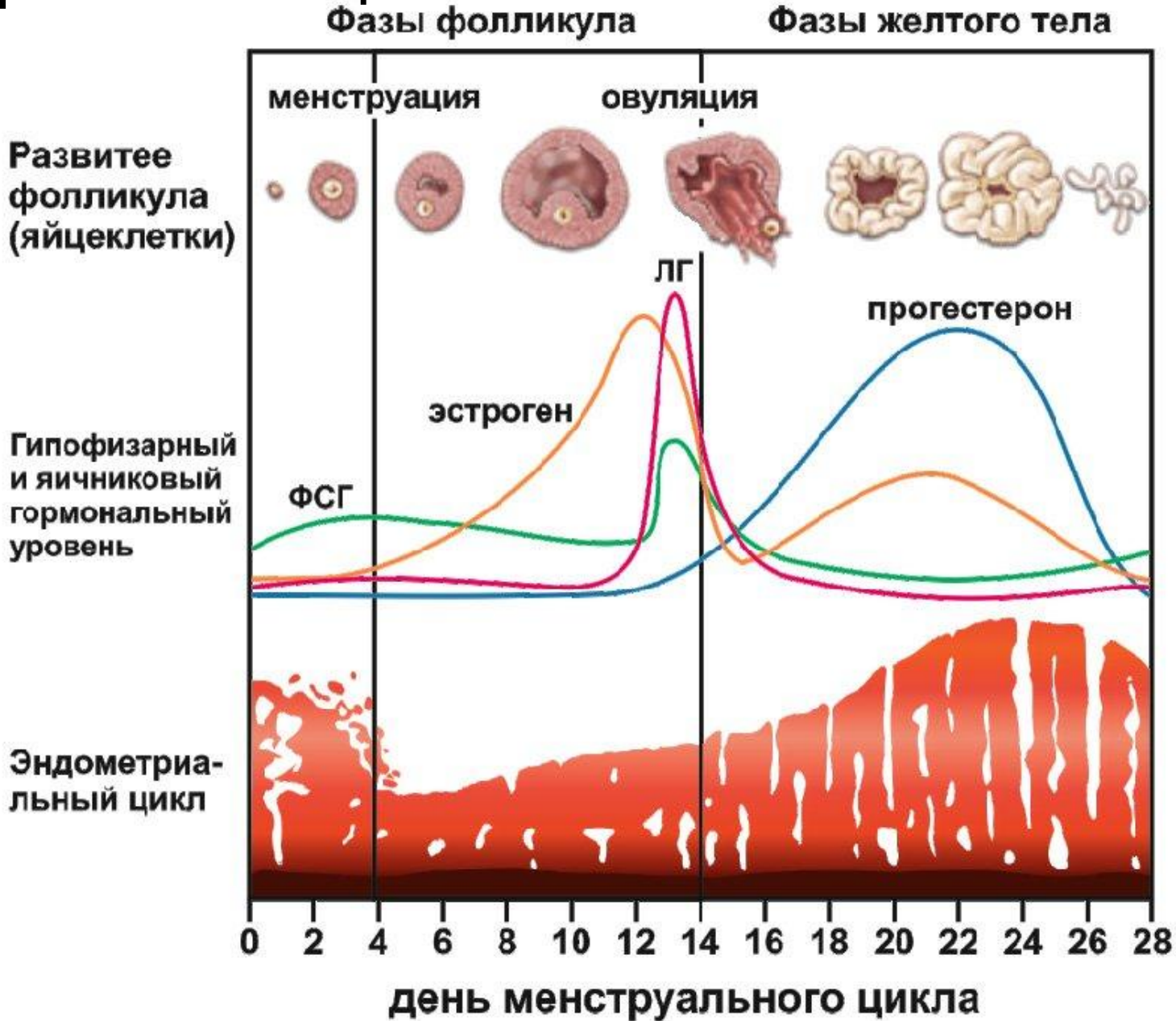


# Эстральный цикл





# Эстральный цикл



**Бесплодие**- потеря растениями и животными способности размножаться половым путём.

Формы женского бесплодия:

- 1) расстройство овуляции (35-40%), что в основном связано с расстройствами в деятельности желез внутренней секреции
- 2) трубное бесплодие (20-30%) — обусловлено патологией маточных труб
- 3) бесплодие, связанное с развитием различных гинекологических заболеваний (15-25%);
- 4) иммунологическое бесплодие (2%);
- 5) бесплодие неясного генеза.



# Лечение бесплодия

- приведение уровня половых гормонов в норму
- хирургическое устранение непроходимости маточных труб
- инсеминация
- ЭКО

# Список литературы

- Розен В.Б. Основы эндокринологии, МГУ, 1994.
- Курс лекций по эмбриологии для студентов 3 курса ФЕН, МедФ. Шестопалова Л. В.
- Акушерство: Учебник для медицинских вузов. 4-е изд., доп./Э. К. Айламазян.- СПб.: СпецЛит, 2003.
- Руководство ВОЗ по стандартизованному обследованию и диагностике бесплодных супружеских пар / пер. с англ. Р. А. Нерсеяна. — 4-е издание. — М.: Изд-во «МедПресс», 1997.