

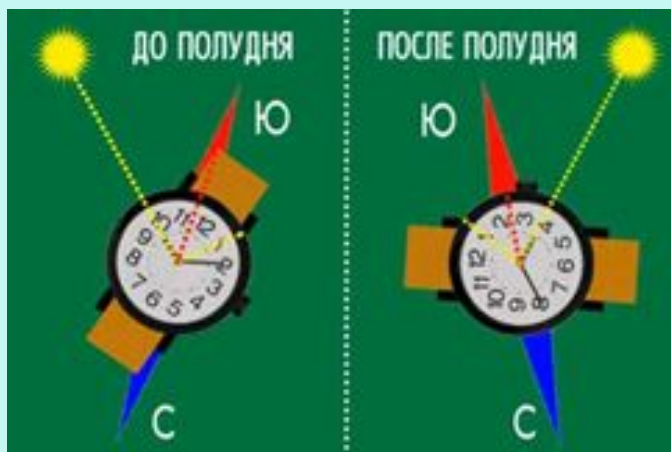


**УРОК ПО ТЕМЕ:  
«ОРИЕНТИРОВАНИЕ ПО МЕСТНЫМ  
ПРИМЕТАМ»**



**УЧИТЕЛЬ ОБЖ  
УМРИХИНА Н.М.**

На прошлом уроке вы узнали как можно определить стороны горизонта по компасу, по солнцу и часам, по полуденному солнцу. Расскажите об этом.



- В течении урока заполните таблицу З-Х-У

Знаю	Хочу узнать	Узнал



# Способы ориентирования по местным признакам

При отсутствии компаса следует обратиться к астрономическим способам определения сторон горизонта.



Ориентирование по Полярной звезде основано на том, что кажущееся движение небесной сферы происходит вокруг Полярной звезды, т.е. она остаётся неподвижной.

## ОРИЕНТИРОВАНИЕ НА МЕСТНОСТИ ПО СОЛНЦУ



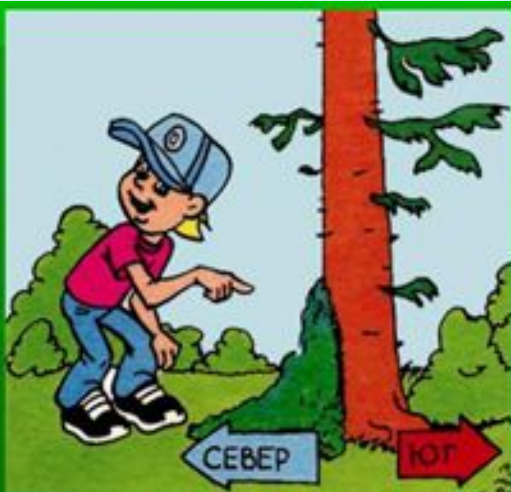
# Способы ориентирования по местным признакам

## ▪ Ориентирование по Луне

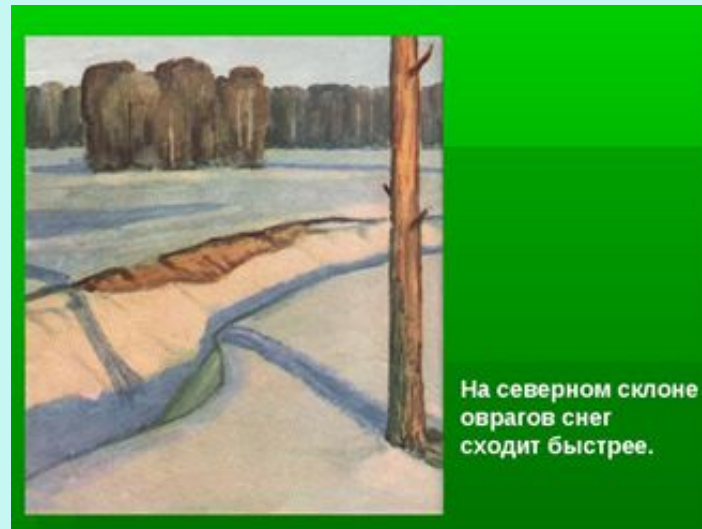
- Полная Луна (или почти полная) в определенное время находится на западе.
- Выступающая Луна (острые концы направлены влево) находится на востоке.
- Убывающая Луна (острые концы направлены вправо, как у буквы С) на востоке.



# Способы ориентирования по местным признакам



Мох и лишайники нарастают с северной стороны.



На северном склоне оврагов снег сходит быстрее.

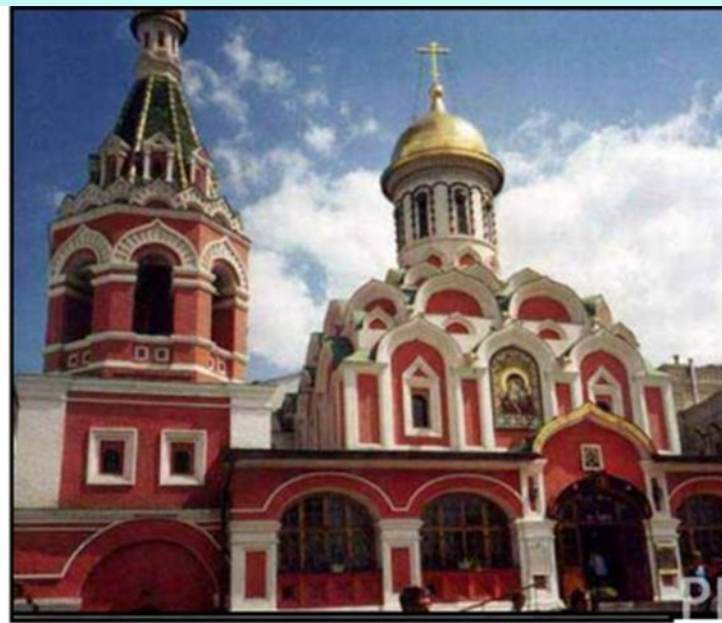
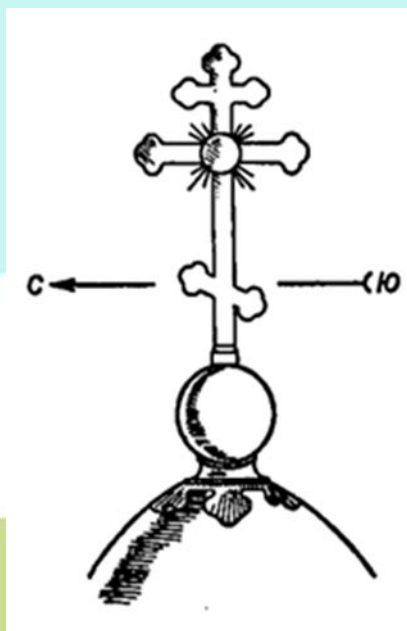
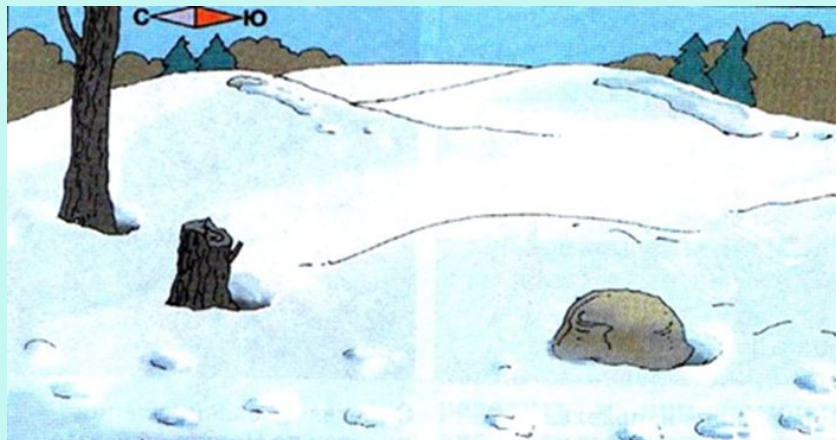


В лесу у гнейс с южной стороны ягоды брусники, черники, морошки поспевают раньше, чем на северной.

# Способы ориентирования по местным признакам



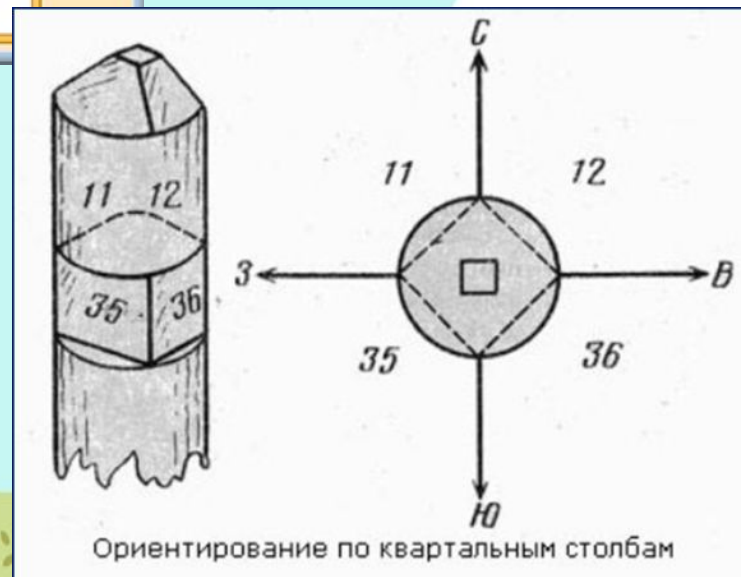
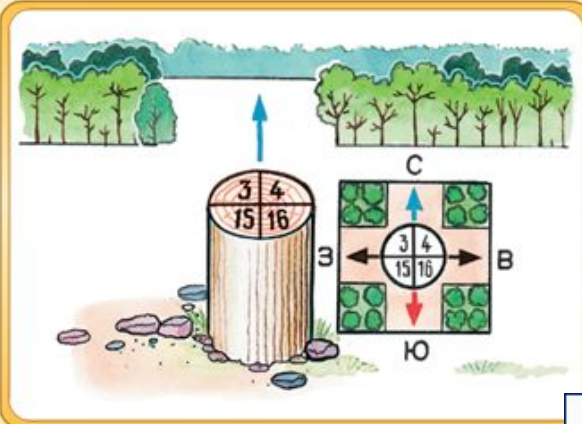
# Способы ориентирования по местным признакам





# Способы ориентирования по местным признакам

Определение сторон горизонта по квартальным столбам



# Решение интерактивного упражнения

<http://learningapps.org/display?v=p3anrgx0k01>

The screenshot shows the LearningApps.org interface. At the top, there is a search bar and navigation links for 'Все упражнения', 'Новое упражнение', 'Мои классы', and 'Мои приложения'. The user's account is 'Надежда Умрихина'. The main content area is titled 'Способы определения сторон горизонта' and features several interactive buttons: 'Полярной звезде', 'По компасу', 'По солнцу и часам', and 'По полуденному солнцу'. A central pop-up window titled 'Задание' (Task) contains the text 'Способы ориентирования' (Orientation methods) and an 'OK' button. Below the pop-up, there are four dashed boxes representing draggable cards: 'По гноману' (with a sundial icon), 'По луне' (with a tree icon), and 'По полуденному солнцу' (with a tree icon). The date '2015-06-23' is visible in the top right corner.

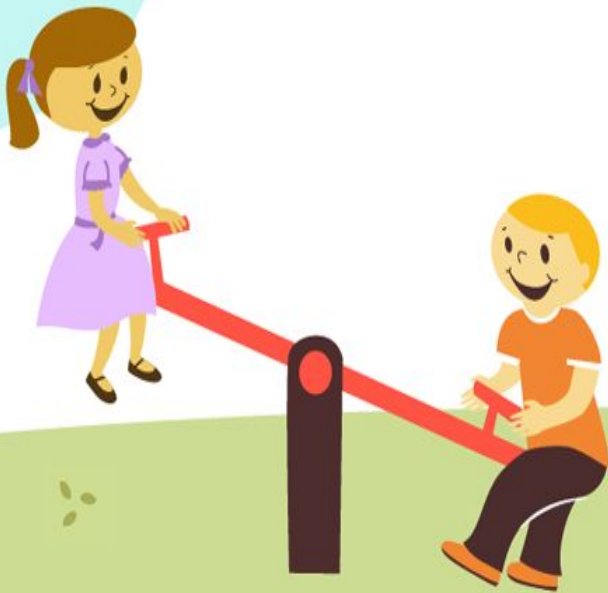


# Рефлексивный лист

- 1) Каковы мои результаты, что я понял?
- 2) Какие задания вызвали трудности, как ты справлялся с ними?
- 3) Готов ли ты к контрольной работе?
- 4) Определи в % степень готовности к контрольной работе
- 5) Трудно ли было определять траекторию своей деятельности?
- 6) Если бы тебе сейчас предложили повторить урок, что бы ты изменил в плане своей деятельности?
- 7) Самооценка за урок:   ✌️ 👍 👎 🖐️ 😊 😞 😐

# Домашнее задание

1. Изучить п. 1.2 учебника.
2. Выполнить задания к подразделу 1.2 из рабочей тетради



# Ресурсы

1. Учебник А.Т. Смирнов, Б.О. Хренников. ОБЖ 6 класс. М. Просвещение.
2. Поурочные разработки 5-6 класс. ОБЖ. А.Т. Смирнов, Б.О. Хренников. М. Просвещение,
3. Поурочные планы. ОБЖ 6 класс Засядько.Ю.П. Волгоград., Экстремум.
4. <http://learningapps.org>
5. <https://yandex.ru> картинки

