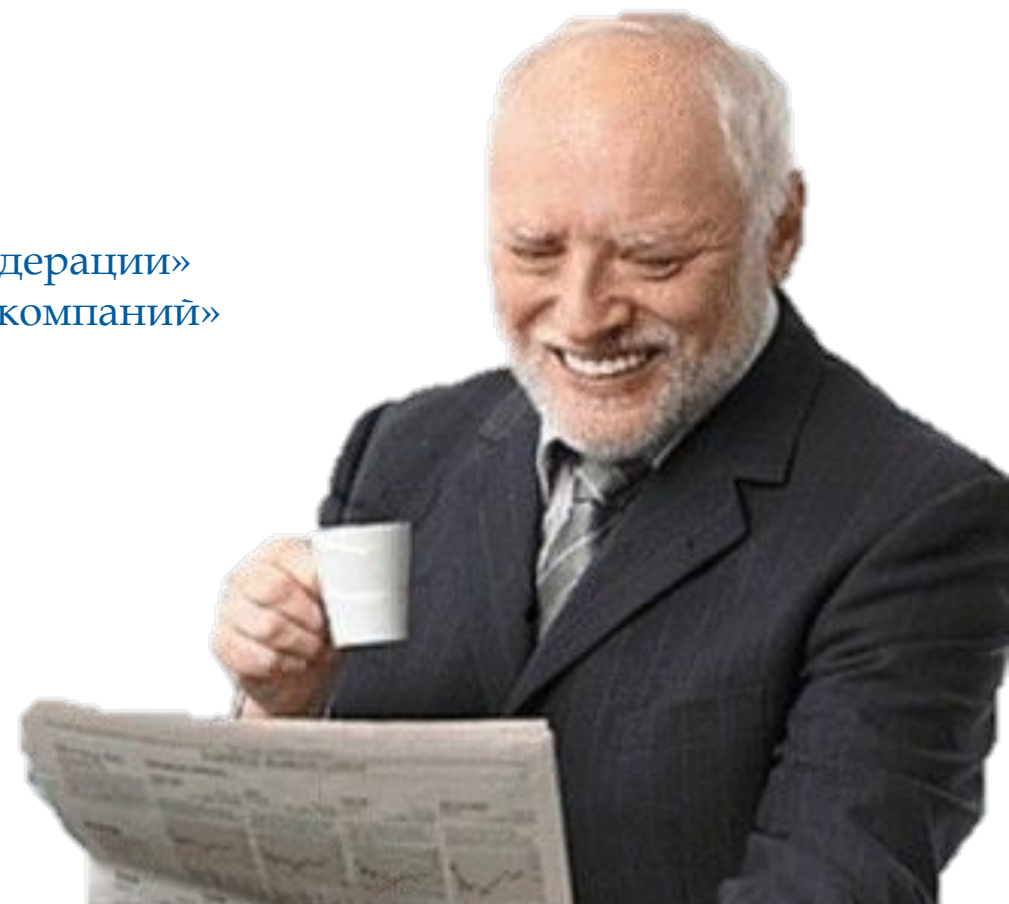


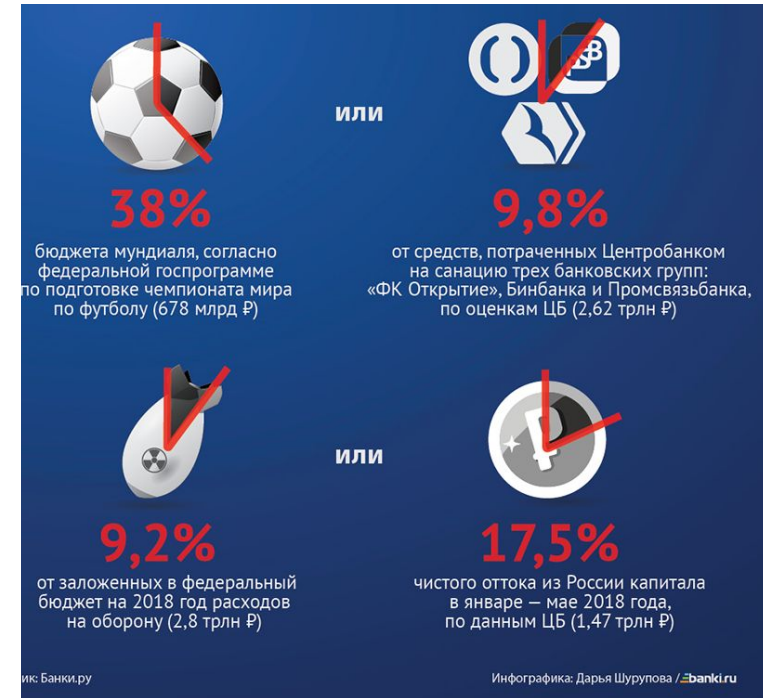
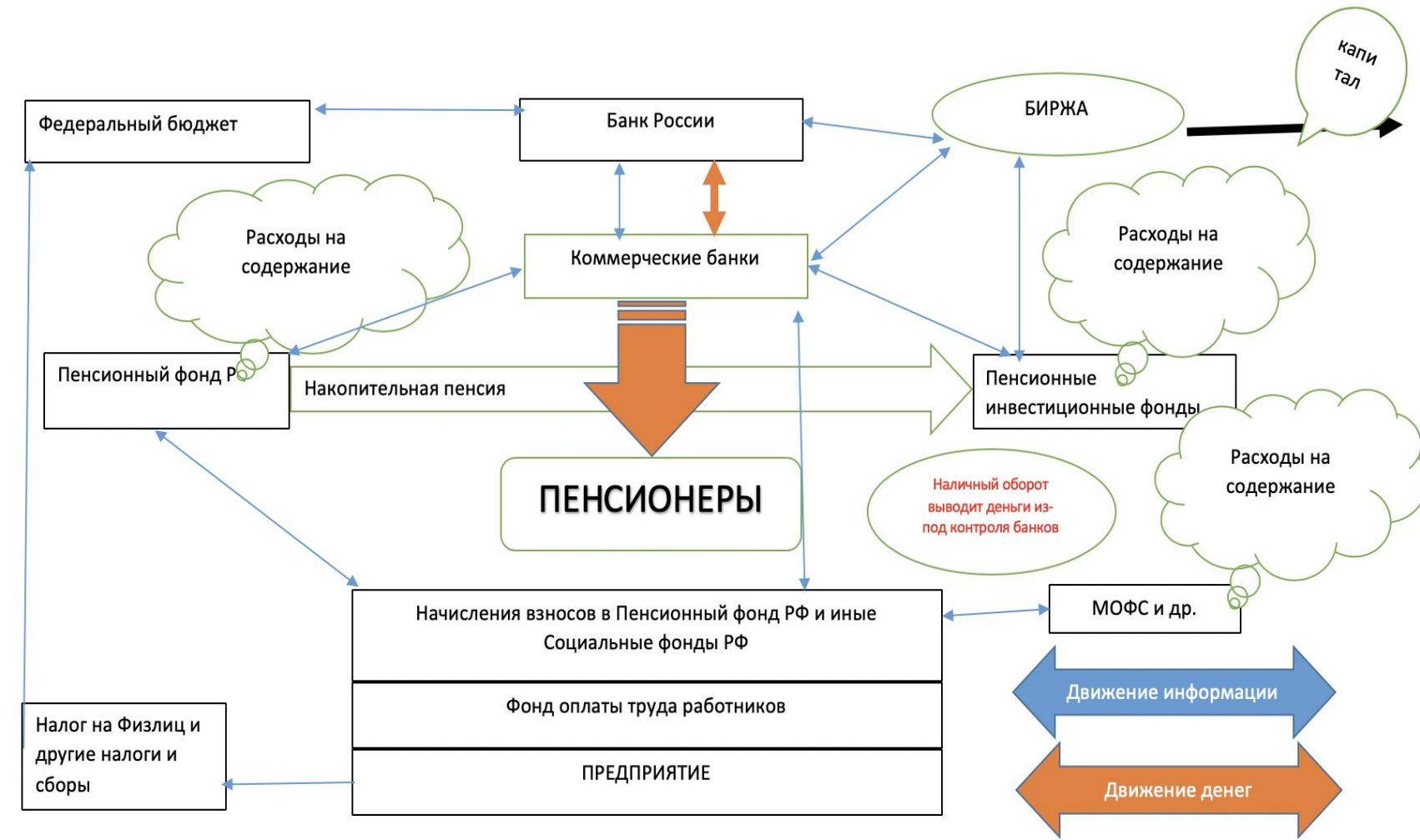
Перспективная пенсионная система

Верим в светлое будущее!

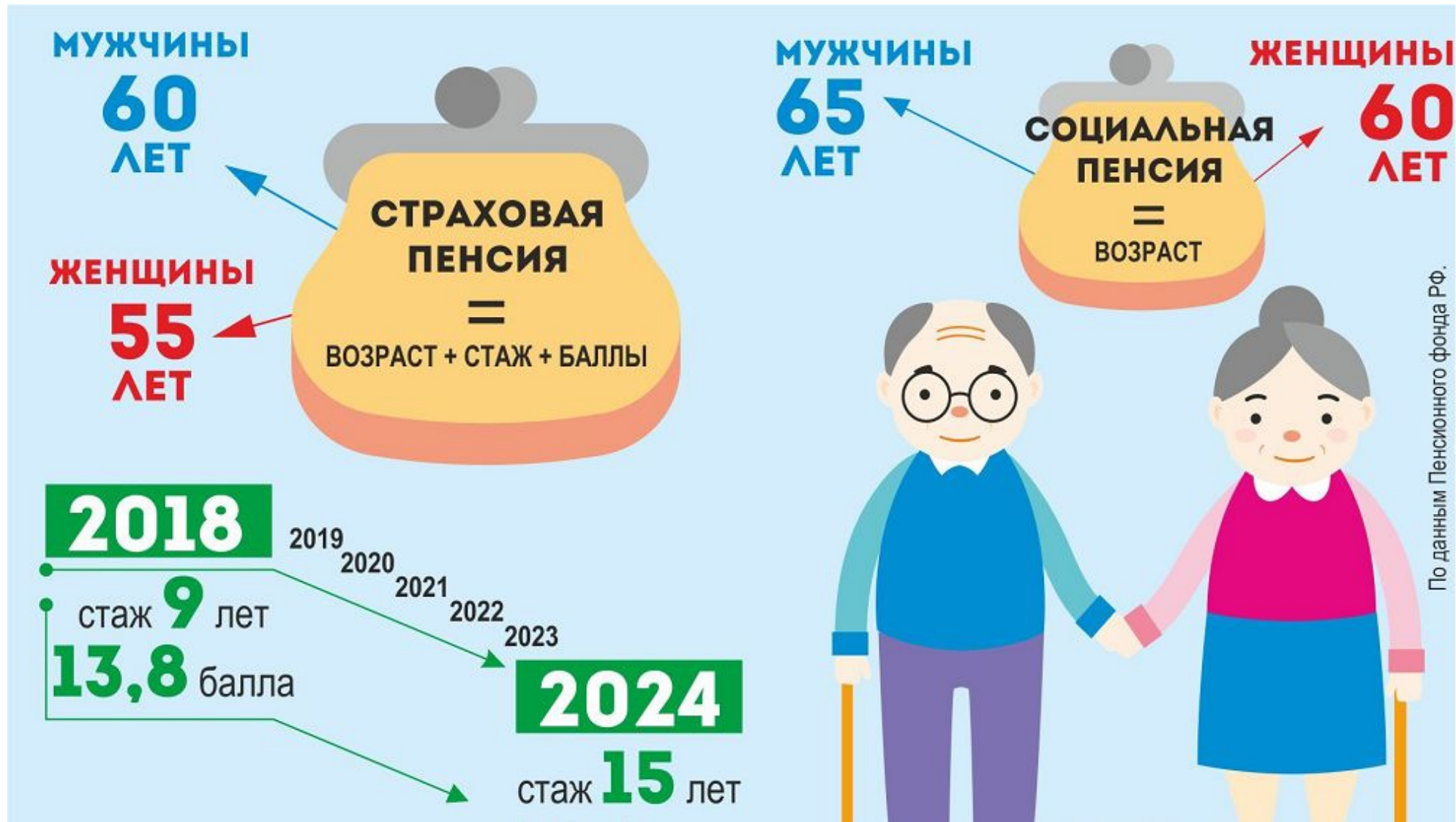
ФГБОУ ВО «Финансовый Университет при Правительстве Российской Федерации»
Семинар по дисциплине «Теневые финансовые процессы в деятельности компаний»
Тема: «Наш взгляд на Пенсионный Фонд РФ. Как победить коррупцию?»



По оценке Министерства труда прогнозный дефицит бюджета Пенсионного Фонда Российской Федерации составляет 257 млрд RUB



К дефициту бюджета Пенсионного Фонда Российской Федерации привела действующая система страховой и социальной пенсии (официальная версия), более 5 млн. пенсионеров «ушли в тень»



Одна из проблем, рождающих системные проблемы и дефицит бюджета Пенсионного Фонда Российской Федерации является коррумпированность аппарата управления

Руководство ПФР



Председатель Правления ПФР
ДРОЗДОВ Антон Викторович

Родился 4 октября 1964 года в Москве.

В 1986 году окончил Московский финансовый институт по специальности экономист.



В 1986 году поступил на работу экономистом в Управление финансирования социального обеспечения Минфина СССР. С 1987 года - экономист Управления финансирования здравоохранения и социального обеспечения Минфина СССР. В 1988 году работал старшим экономистом Отдела финансирования социального развития Минфина.



Машиноместо, 12 м²
Москва, САО, р-н Беговой, ул. 3-я Ямского Поля, 9к1. На карте
▲ Белорусская, 10 мин. пешком ▲ Менделеевская, 17 мин. пешком

В избранное | Поделиться | Пожаловаться

5 фото

4 300 000 ₽
358 333 ₽ за м²

Борис Ротенберг

Тёща Дроздова

Москва, Долгоруковская улица, дом 2

35 900 000 ₽

Страна, Регион:
Район:
Тип сделки:
Количество комнат:



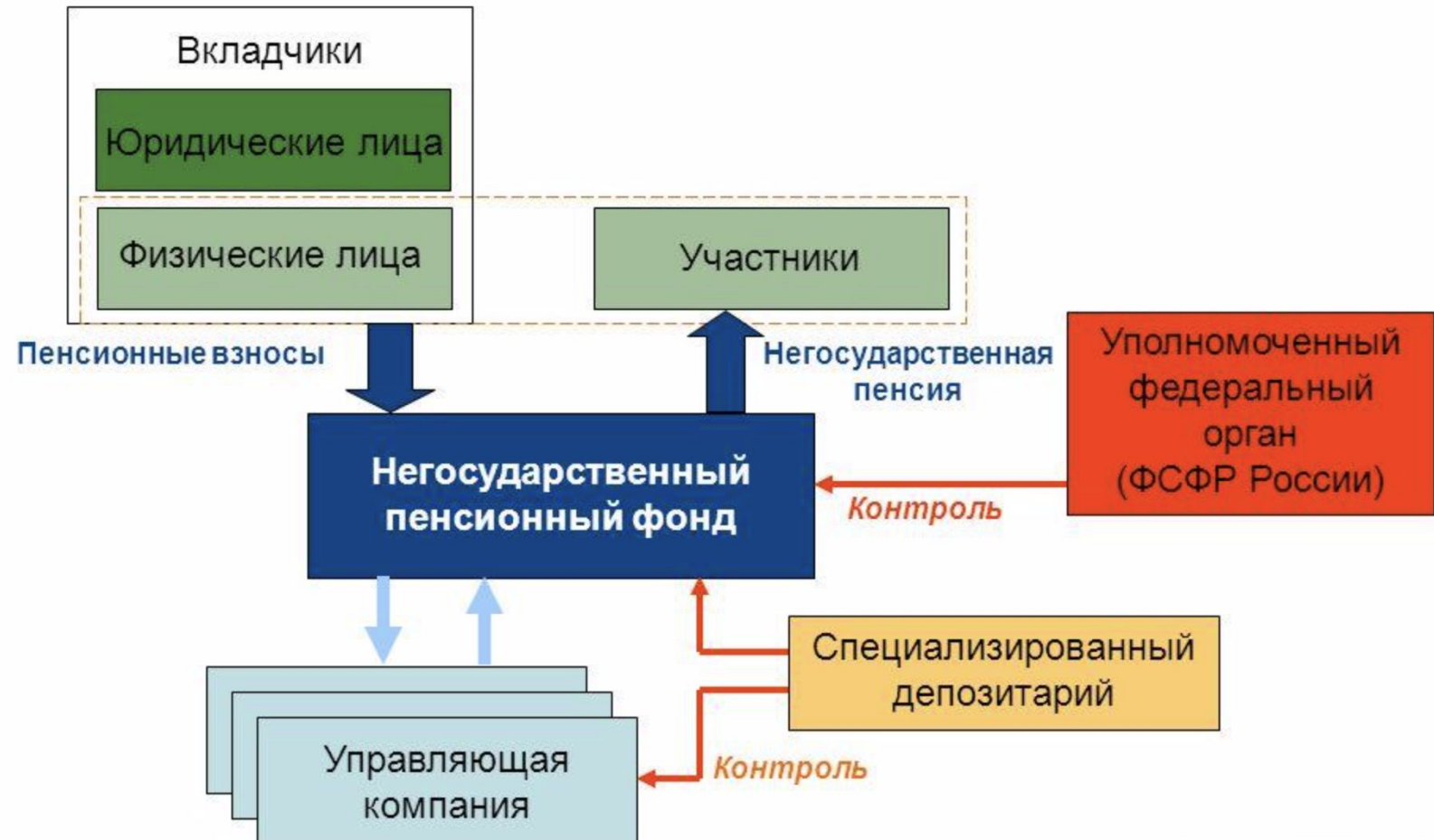
Возможные активы, найденные у Дроздова А.В.

Недостаток действующей системы: непрозрачное и опосредованное управление пенсионными накоплениями населения

1. Пенсионные накопления находятся под управлением ПФР и инвестируются государственной управляющей компании “Внешэкономбанк” (ВЭБ) в набор финансовых инструментов расширенного инвестиционного портфеля.



2. Средства пенсионных накоплений передаются в частную управляющую компанию или негосударственный пенсионный фонд



Ограниченность страховых взносов и опосредованность участия граждан в формировании пенсионных накоплений создает условия для дефицита и манипулирования

Куда направляются пенсионные взносы?



Ставки страховых взносов в 2016 год		
 В ПФР	 В ФСС	 В ФФОМС
Если зарплата с начала года меньше 800 000 руб. <div style="text-align: center; border: 1px solid black; padding: 10px;">22%</div>	Если зарплата с начала года меньше 723 000 руб. <div style="text-align: center; border: 1px solid black; padding: 10px;">2,9%</div>	<div style="border: 1px solid black; padding: 20px; font-size: 2em;">5,1%</div>
Если зарплата с начала года больше 800 000 руб. <div style="text-align: center; border: 1px solid black; padding: 10px;">10%</div>	Если зарплата с начала года больше 723 000 руб. <div style="text-align: center; border: 1px solid black; padding: 10px;">0%</div>	



Коррупцированную среду рождает информационная закрытость системы распределения и информирования о пенсионных накоплениях россиян вне зависимости от схемы

$$P_i = BP_{2002} * \prod_{2002}^j u_j^{SP} * K^{SP}(W - w^{НОС}) + \frac{\left(\frac{zp_i^{2001-2002}}{zp_{sp}^{2001-2002}} * \kappa^{СМАСОС} * 1671 - 450 \right) * 228 * \left(1,1 + \frac{T_{1991}}{100} \right) * \prod_{2002}^{2014} u_j^{SPK} + \sum_{2002}^{2014} zp_i^j * \mu_{ai}^j * \prod_{j=1}^{2014} u_j^{SPK}}{\sum_i^{2015} zp_i^{2015} * \mu_{ai}^{2015} + TFB^{2015}} * K^{СП}$$

$$* \frac{\sum_i^{2015} zp_i^j * \mu_{ai}^j + TFB^j}{\sum_i^{2015} \left(\frac{zp_i^j * \mu_{ai}^j}{\max zp^j * \max \mu_i^j} * 10 \right)} + \left(\sum_{2015} \frac{zp_i^j * \mu_{ai}^j * 10}{\max zp^j * \max \mu_i^j} \right) * K^{СП} * \frac{\sum_i^{2015} zp_i^j * \mu_{ai}^j + TFB^j}{\sum_i^{2015} \frac{zp_i^j * \mu_{ai}^j * 10}{\max zp^j * \max \mu_i^j}} + \sum_{2002}^j zp_i^j * \mu_{ai}^j * \prod_{j=1}^j u_j^{SPK} / L^j$$

ПФР

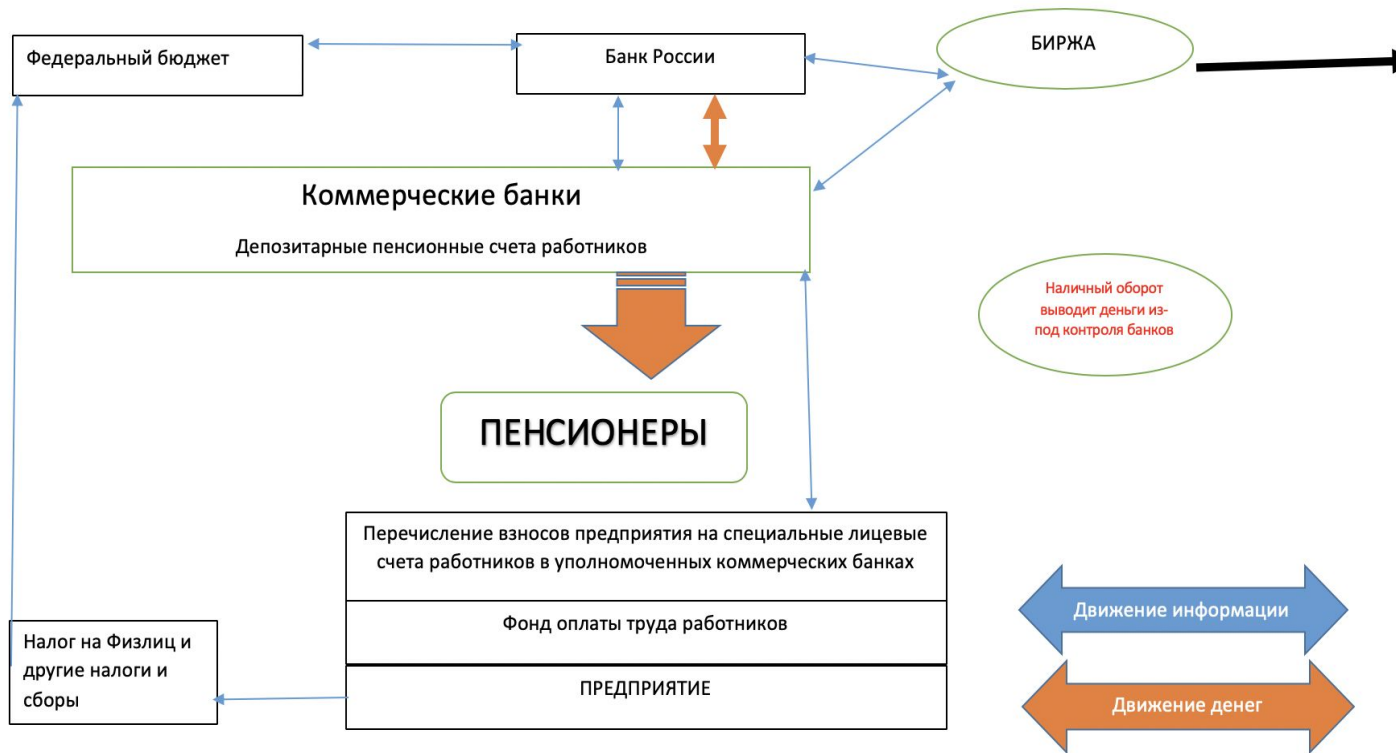
- 1 PUSH-УВЕДОМЛЕНИЯ И РФМ
- 2 ЗВОНОК В БАНК
- 3 ДЕТАЛЬНАЯ ИНФОРМАЦИЯ О ПОКУПКАХ



Банки



Мнения на счет новой схемы пенсионного обеспечения в Российской Федерации разделились: это создает предпосылки для эволюционного развития



Плюсы первого варианта

- Наличие выбора места вклада: пенсионный фонд или коммерческий банк
- Пенсионные ИФ дают возможность преувеличить свою пенсию путем отчисления собственных средств

Недостатки первого варианта

- Излишнее богатство руководителя
- Сложность схемы для контроля
- Дороговизна содержания такой системы
- Большое количество лишних посредников

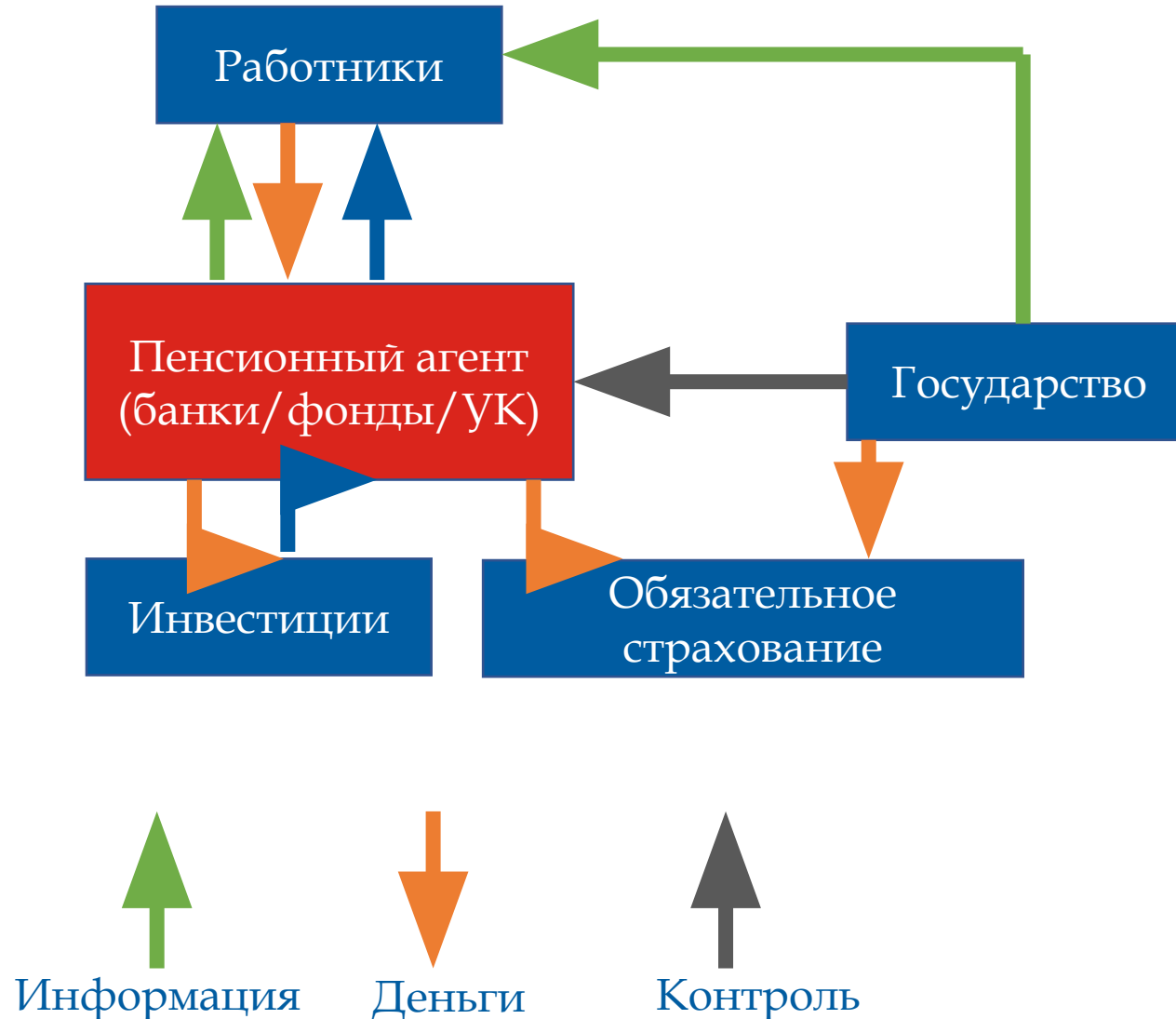
Доводы за второй вариант

- Возможность прописать в договоре желаемые условия
- Возможность расторжения пенсионного договора
- Возможность выбора организации, которая будет осуществлять хранение (государственная/частная)
- Отсутствие дополнительных расходов
- Зависимость НПФ от средств «вкладчиков», соответственно лучшие условия



Исключить коррупцию и нецелевое использование пенсионных средств позволит формирование открытой информационной системы и исключение системы посредников

- Прозрачные информационные потоки
- Мониторинг сумм и накоплений
- Прогноз пенсий
- Возможность снимать средства + % сверх обязательной части
- Возможность передавать средства в исключительных случаях



Существуют различные варианты пенсионного обеспечения граждан, которые применяются в различных вариантах исполнения социальных обязательств

ОБЕСПЕЧЕНИЕ ЧЕРЕЗ ПЕНСИОННЫЕ ФОНДЫ	ОБЕСПЕЧЕНИЕ ЧЕРЕЗ БАНКОВСКУЮ СИСТЕМУ
УСТАНАВЛИВАЕТСЯ ВОЗРАСТ ВЫХОДА НА ПЕНСИЮ	УСТАНАВЛИВАЕТСЯ СРОК ПЕРЕЧИСЛЕНИЯ ПРЕДПРИЯТИЕМ ВЗНОСОВ НА ЛИЦИВЫЕ ПЕНСИОННЫЕ СЧЕТА РАБОТНИКОВ
ВЕЛИЧИНА ВЗНОСОВ В ПФР РЕГУЛИРУЕТСЯ ГОСУДАРСТВОМ	МИНИМАЛЬНАЯ ВЕЛИЧИНА ВЗНОСОВ РЕГУЛИРУЕТСЯ ГОСУДАРСТВОМ. ОНА МОЖЕТ БЫТЬ УВЕЛИЧЕНА В КОТРАКТЕ С РАБОТНИКОМ И КОМПАНИЕЙ
РАБОТНИК НЕ МОЖЕТ ПОЛЬЗОВАТЬСЯ СРЕДСТВАМИ ВНЕСЕННЫМИ КОМПАНИЕЙ В ПЕНСИОННЫЙ ФОНД	РАБОТНИК МОЖЕТ ВОСПОЛЬЗОВАТЬСЯ СРЕДСТВАМИ НА ЕГО ЛИЧНОМ ПЕНСИОННОМ ДЕПОЗИТЕ ДО СРОКА ПРЕКРАЩЕНИЯ ВЗНОСОВ ПРЕДПРИЯТИЯ



А нужно ли платить посредникам?

