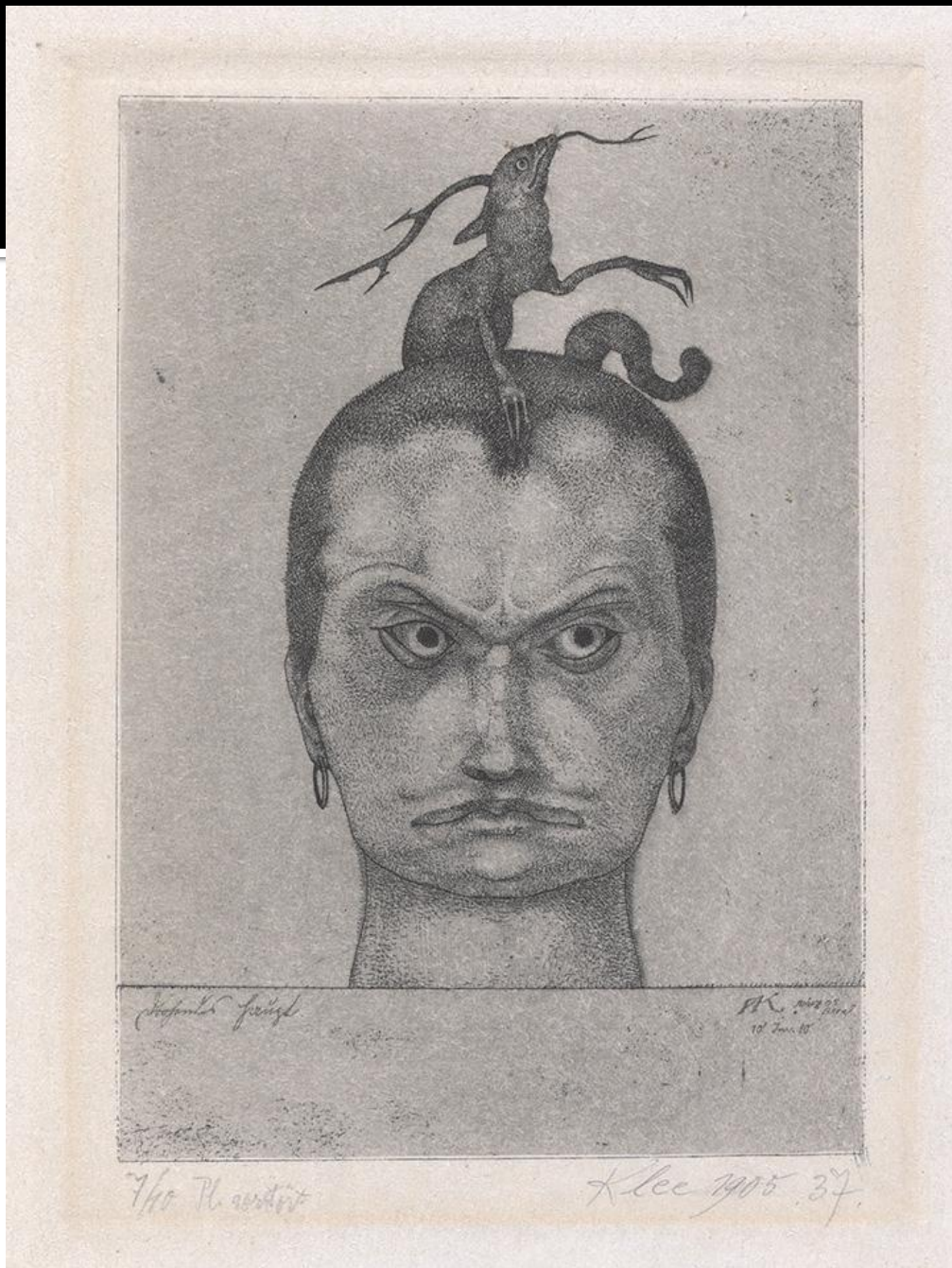


# Пауль Клее

1879–1940 гг.





Грозная голова, 1905



# Гравюры 1902–1905 гг.



Однокрылый герой  
Из серии «Инвенции»



Встреча двух мужчин. Каждый уверен в более  
высоком ранге другого



Дева (Мечтающая)





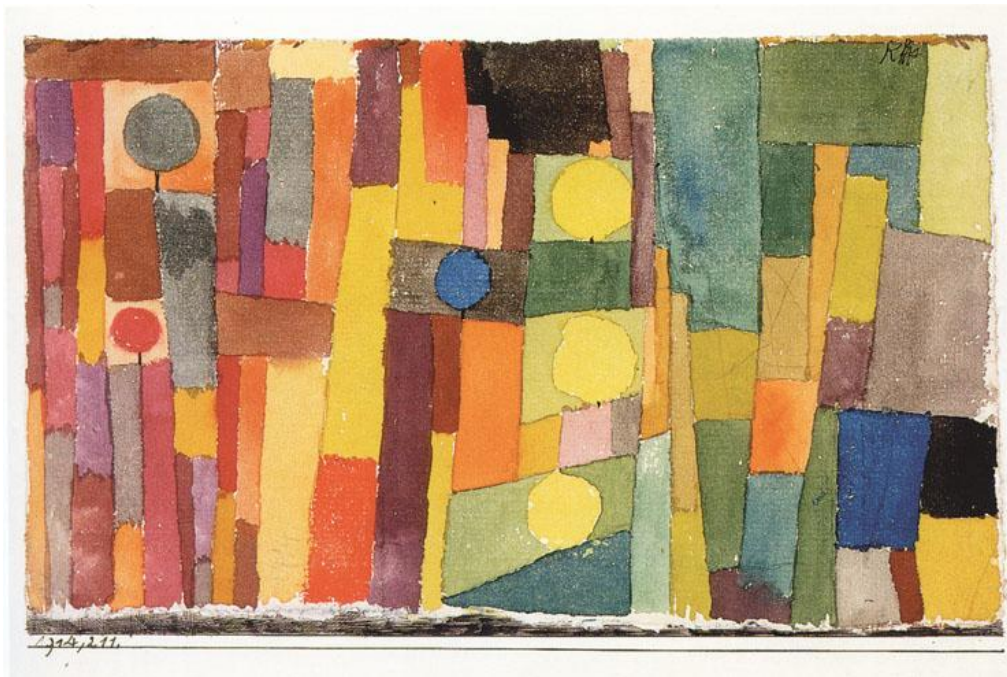
Девочка с куклой.



Кукольный театр



# Поездка в Тунис. 1914



Сведение к умеренному.



Красные и белые дома

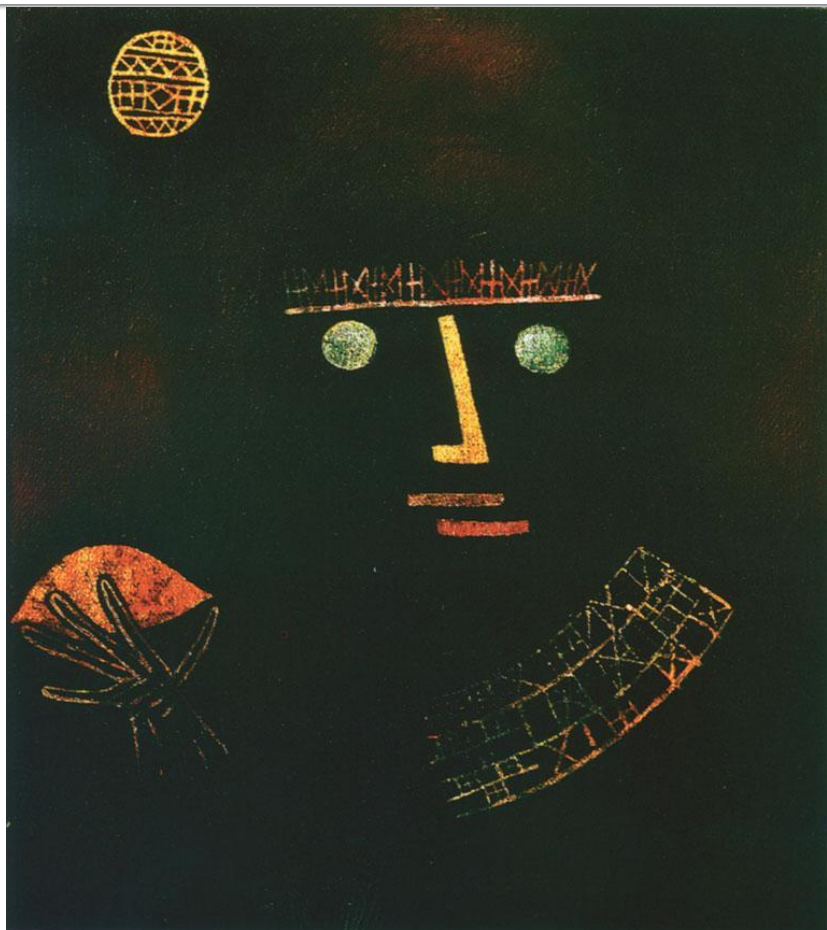




в 1920 г. Клее высказал  
свое творческое кредо:  
«Искусство не  
изображает видимое,  
скорее оно создает  
видимое».

Дорога и проселки. 1915





Черный принц.



Полная луна



Вилла . 1919

Теоретическое наследие  
Клее:  
«Педагогические очерки»,  
«О современном  
искусстве»,  
«Художественное  
мышление».

Книга «Художественное  
мышление» – сборник  
лекций, прочитанных в  
«Баухаузе»  
в Веймаре.

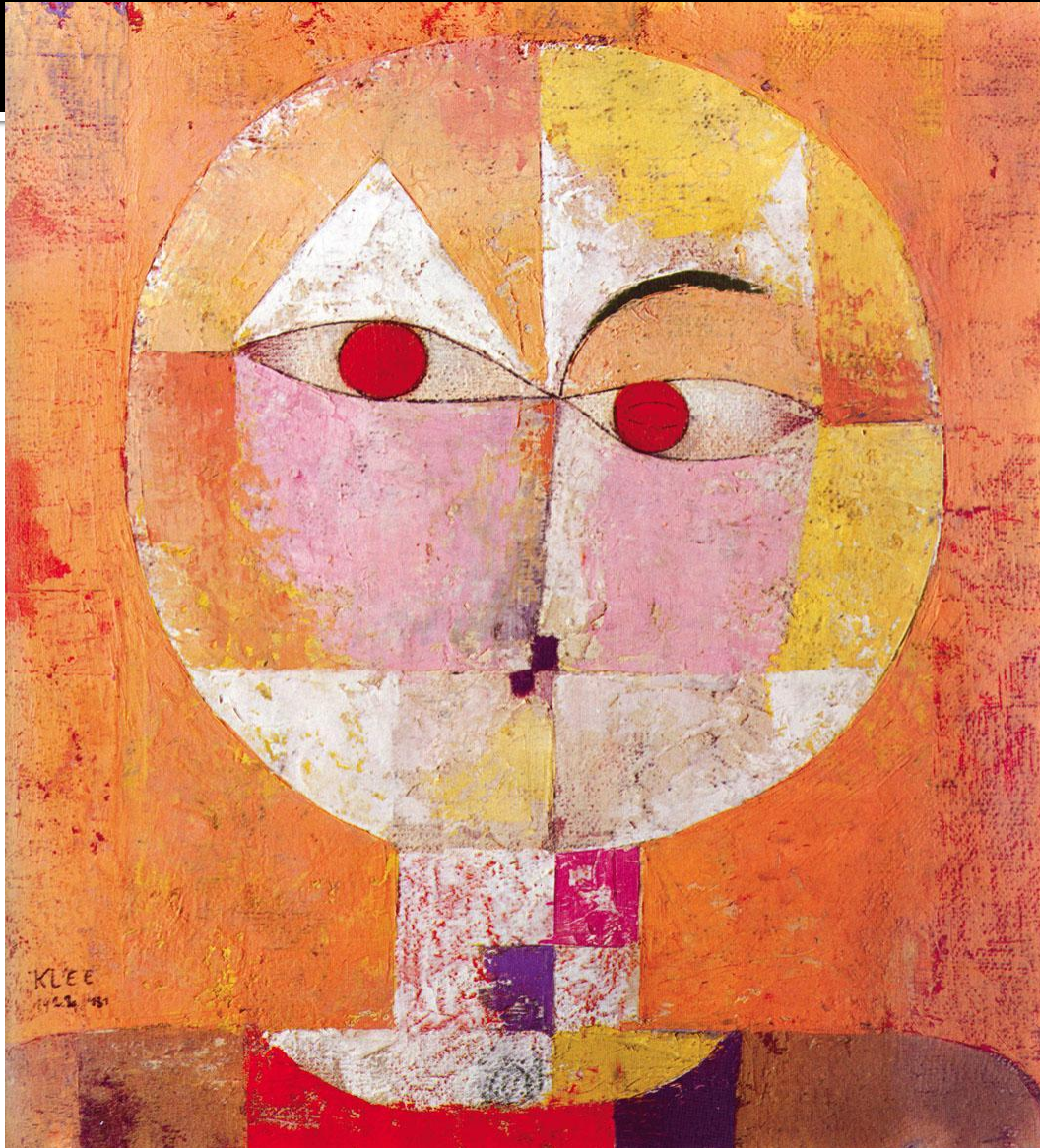




Маска с флажком. 1925

1925, 70x100 cm. Маска с флажком. 1925



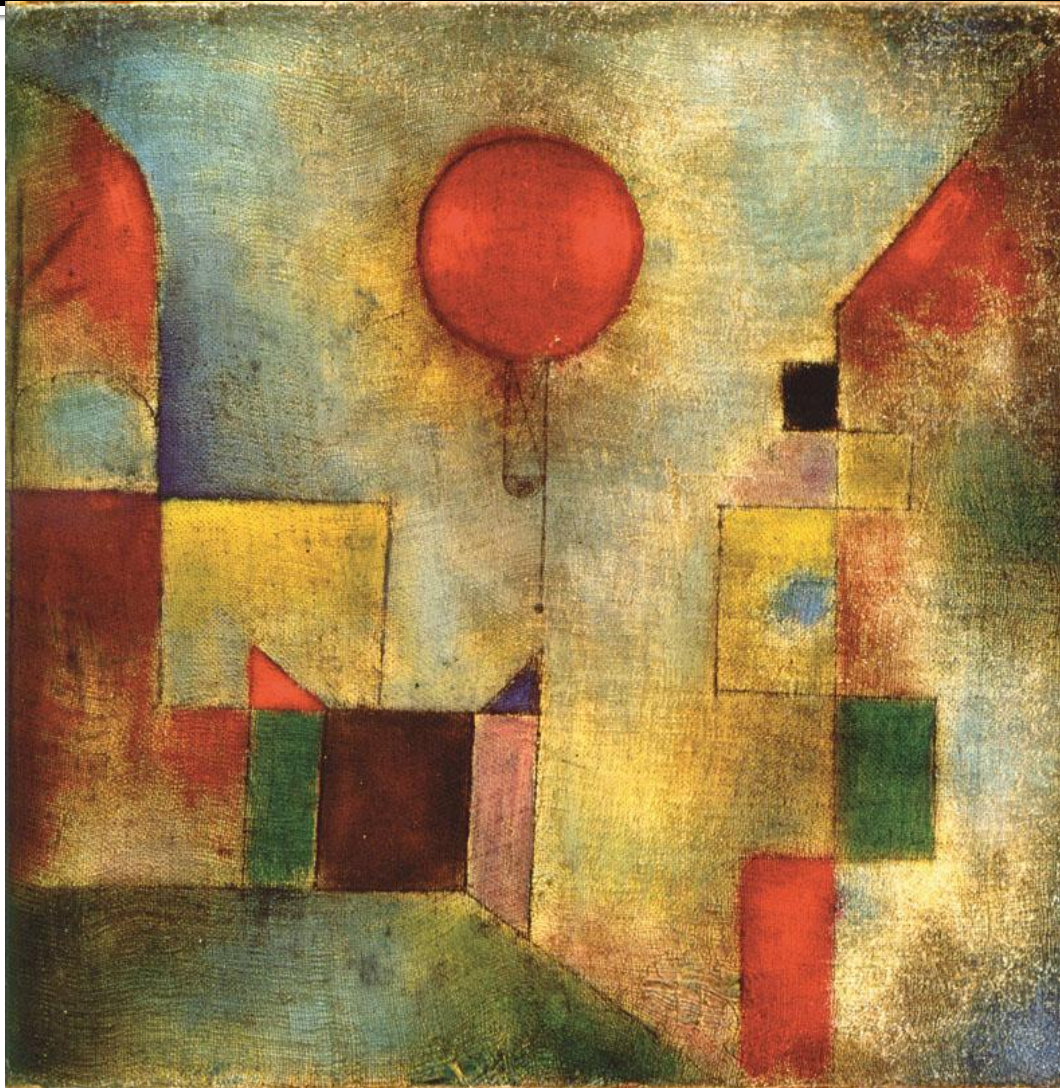


Сенекио.1922

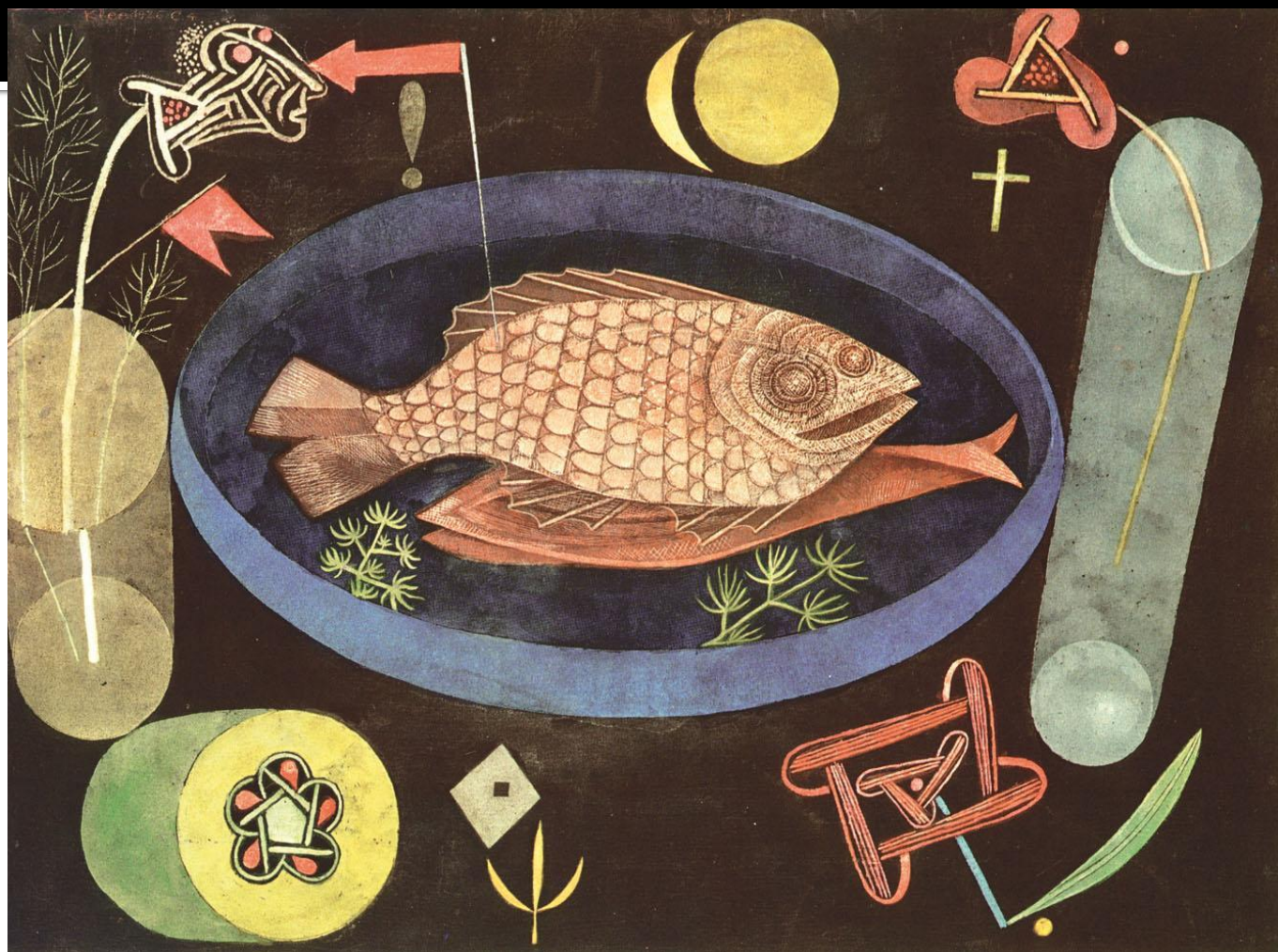


Красный шар. 1922.

Зашифрованное выражение сущности XX века

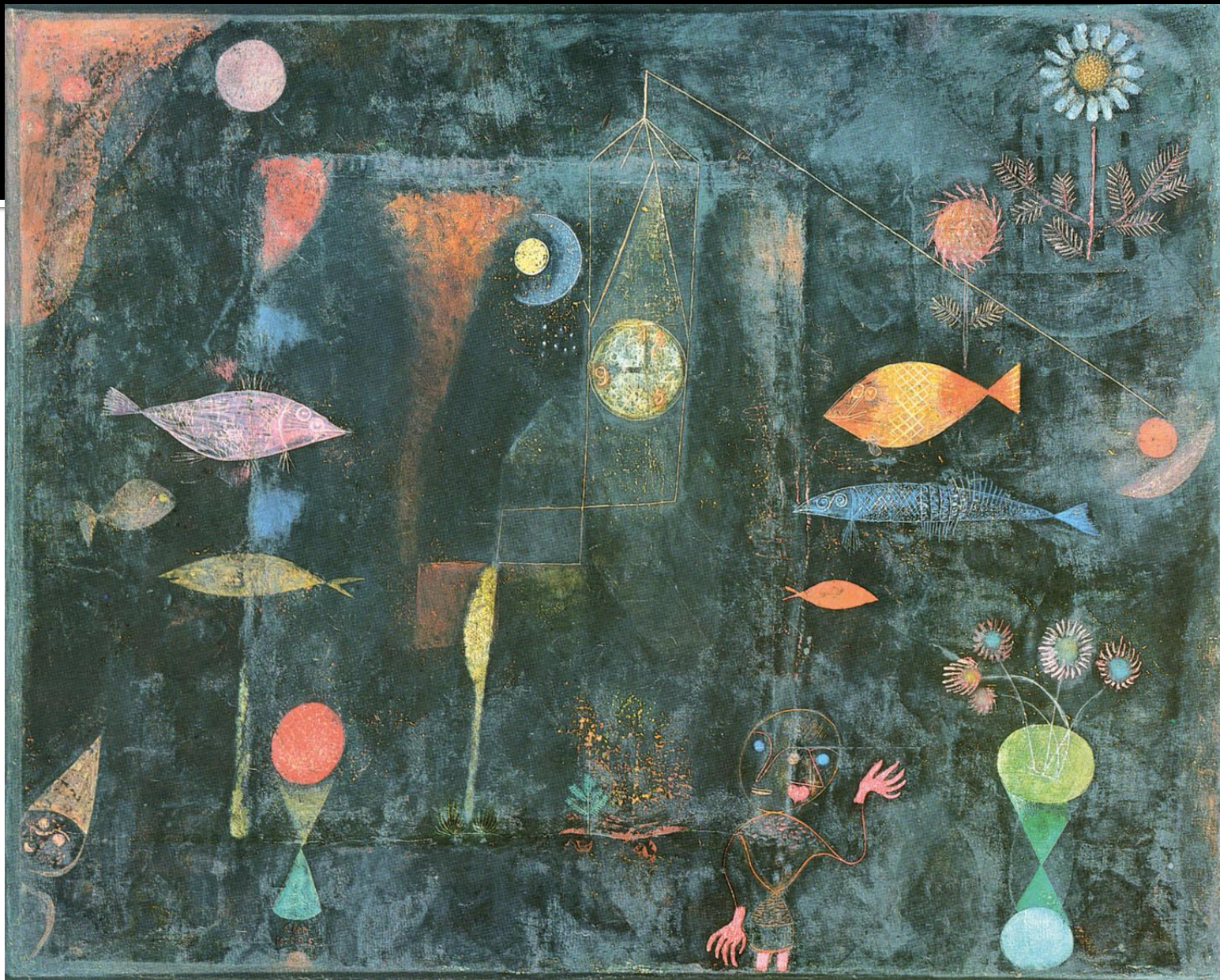






Вокруг рыбы.1926





Рыбная магия. 1925



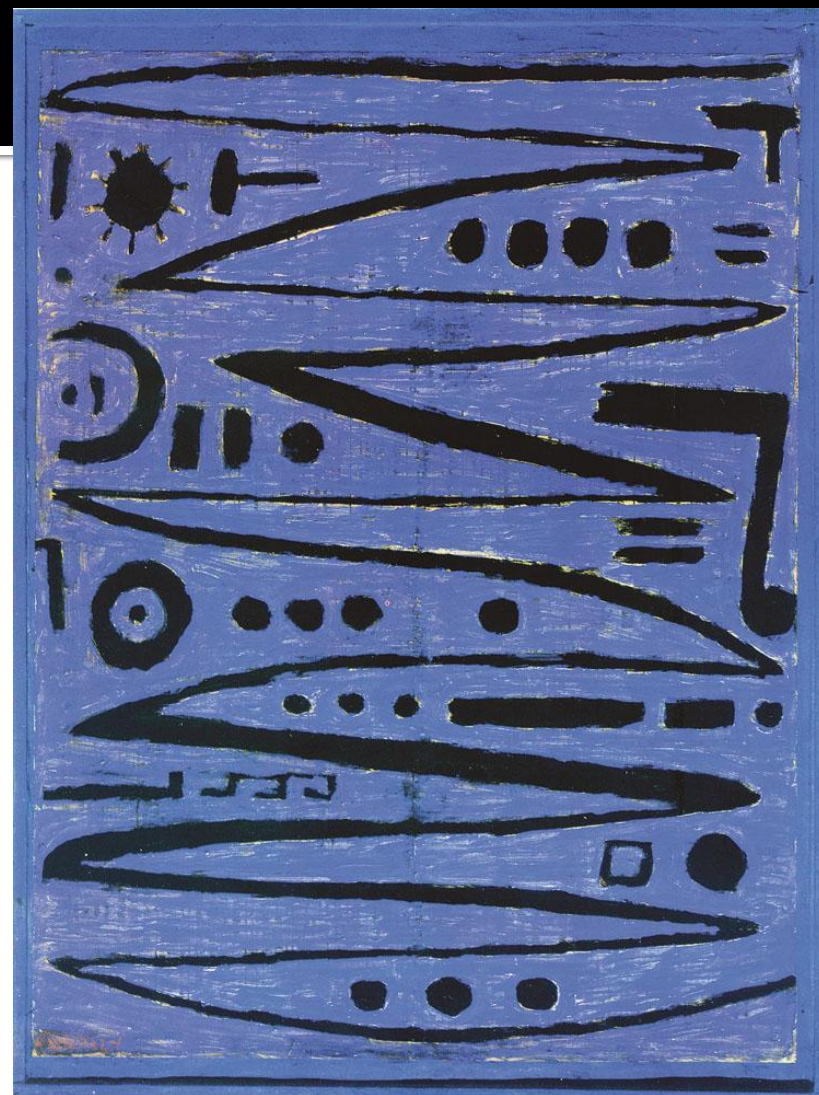


***Пауль Клее.  
Вращающийся дом. 1921 г.  
Собрание Тиссен-Борнемиса,  
Лугано.***





Легенда о Ниле



Героический удар смычка





Парк  
в окрестностях Люцерна.  
1938





Полифония. 1932



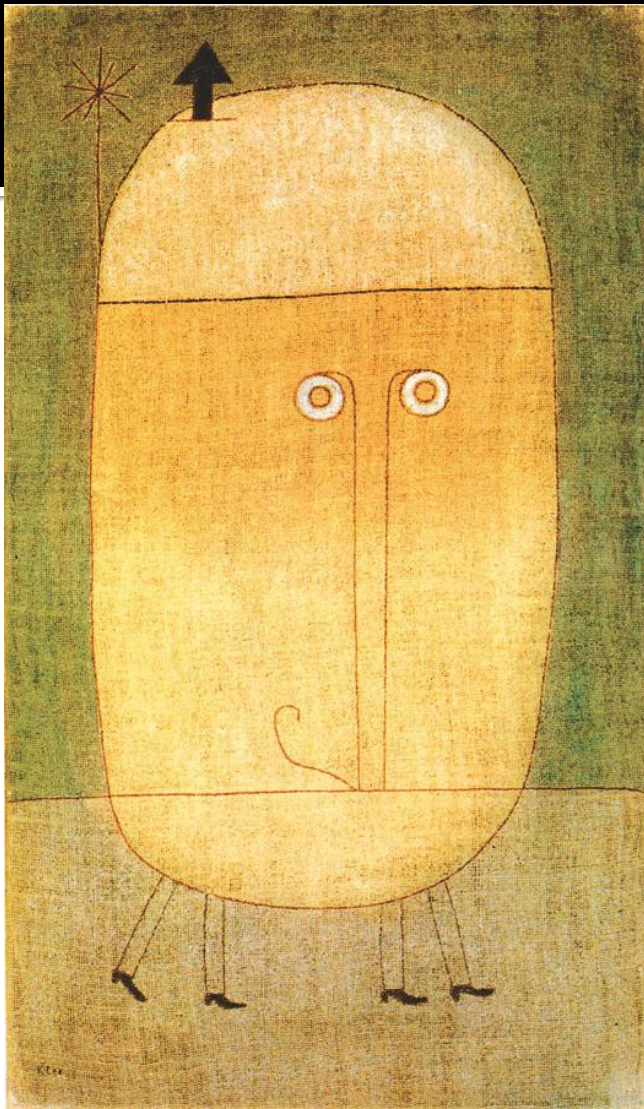


*Вспышка страха III. 1934 г.*

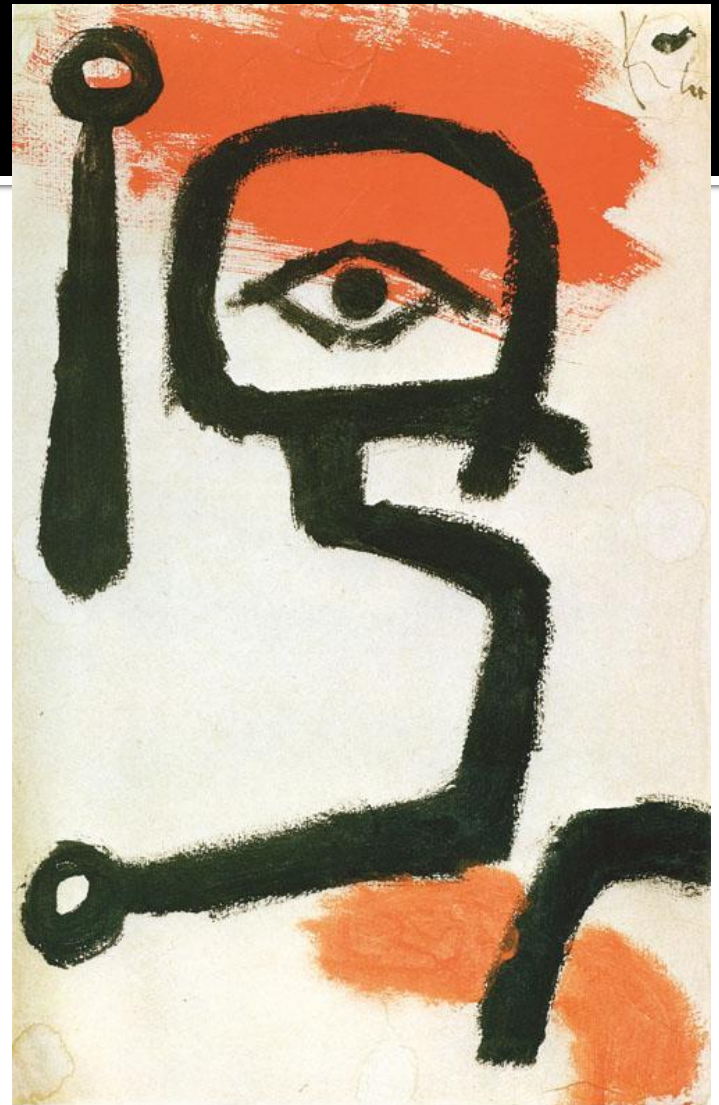


*Смерть и пламя. 1940 г.*



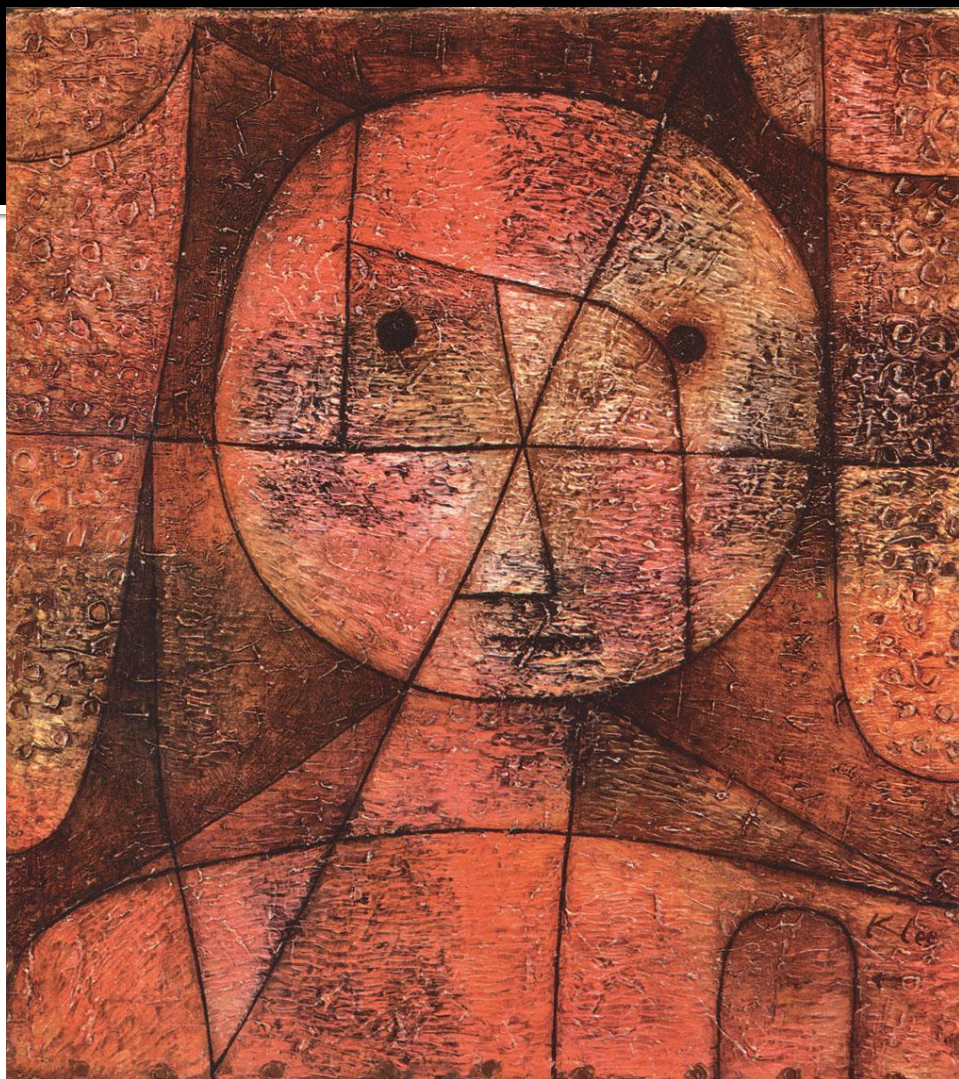


Маска страха. 1932



Литаврщик. 1940





«Drawn». 1935



Вычеркнут из списка. 1937