

Греческая вазопись



ОСНОВНЫЕ ТИПЫ ГРЕЧЕСКИХ ВАЗ



1. Амфора



2. Скифос



3. Канфар



4. Гидрия



5. Стамнос



6. Кратер



7. Кратер



8. Киликс



9. Ольпа



10. Лекиф



11. Киаф



12. Пелика

Афморы и фрагменты с кладбища Дипилон. VIII в. до н.э.
Афины.

Погребальные обряды: Прόθεσις и ἔκφορᾶ.



Πρόθεσις. Дипилонский мастер. Сер. VIII в. Лувр.
Геометрический стиль.



Протокоринфские ольпы. VII в.
Восточный стиль



Ольпа Киджи. 650 г. до н.э. Национальный музей этрусков. Вилла Джулия. Рим.



Фаланга гоплитов. Ольпа Киджи





Чернофигур.
техника
Гончар
Эрготим и
художник
Клитий.
«Ваза
Франсуа» или
Кратер Клития.
570-60 до н.э.
Флоренция.
Археологич.
музей

Охота на Калидонского вепря Игры по погибшему Патроклу



Πότνια Θηρῶν или Артемида,
Аякс несет мертвого Ахилла.





Геракл и
Тритон.
Танец Нереид.
Сер. VI в. до н.
э.
Тарквиния.
Италия.

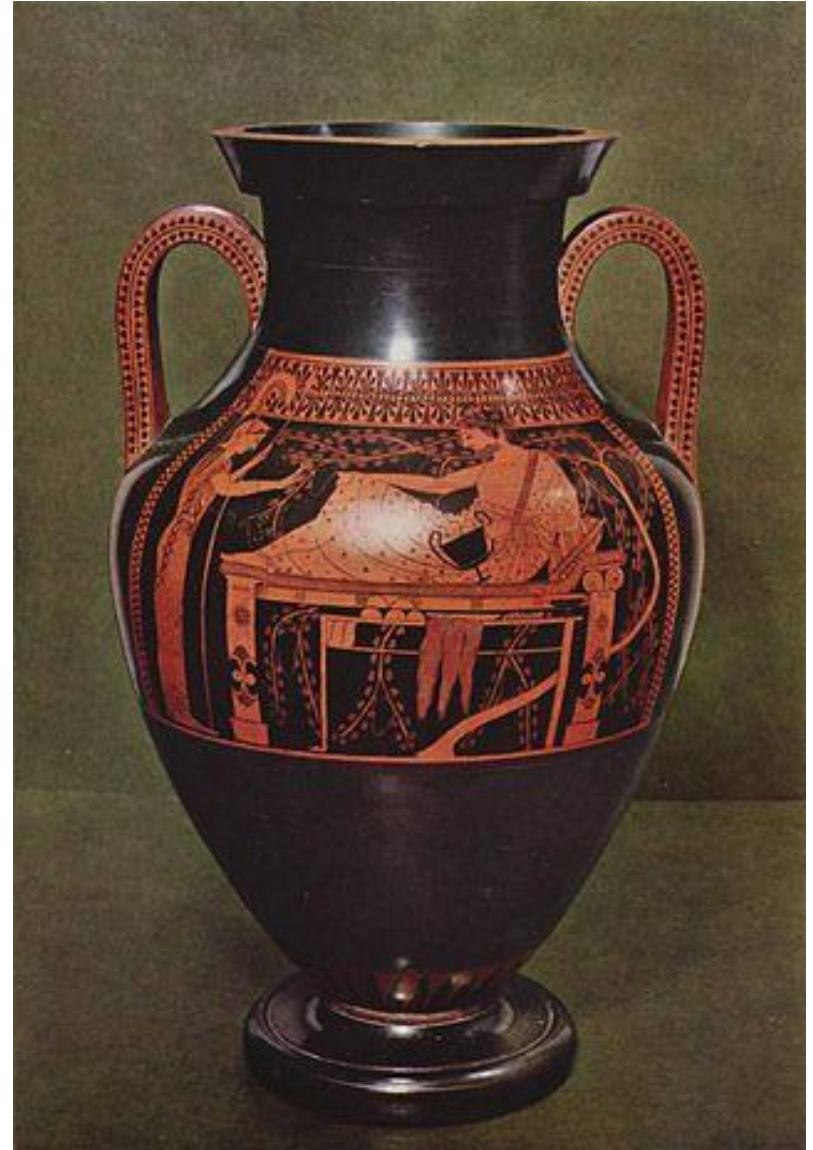
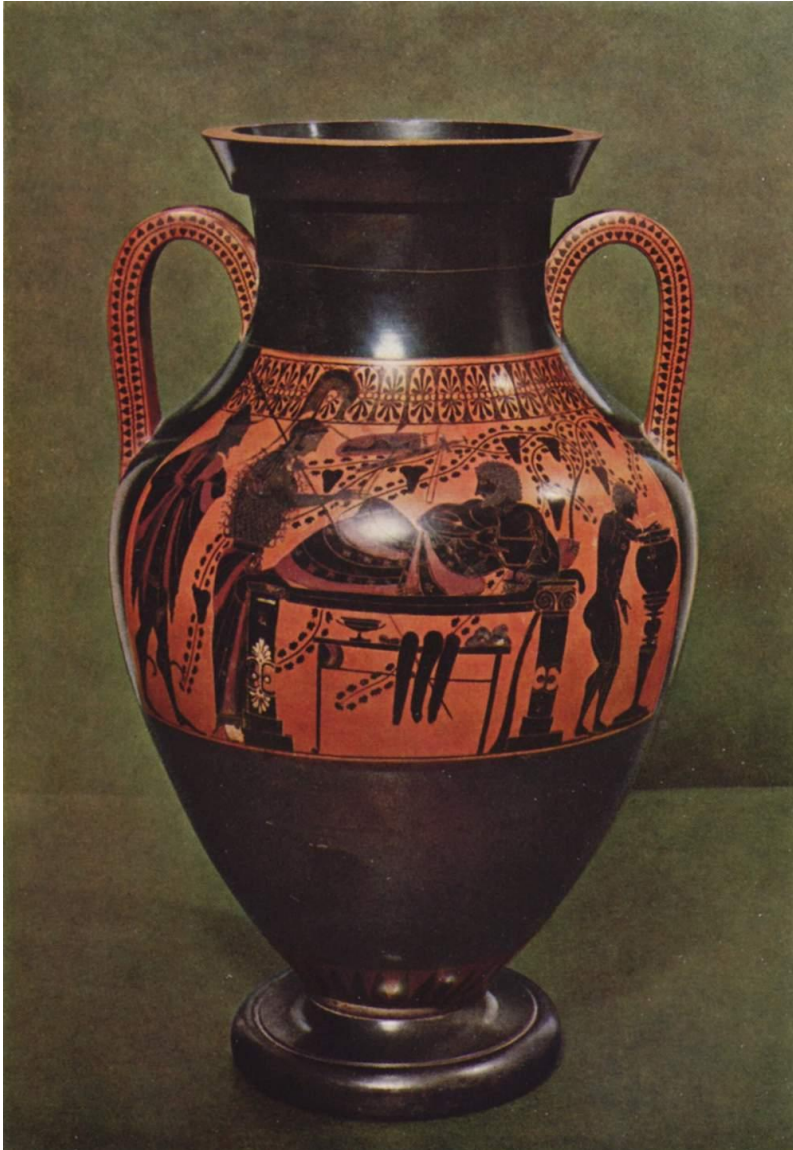


Эксекий.
Килик Диониса.
Ок. 530 г.
Мюнхен.
Античное
собрание.

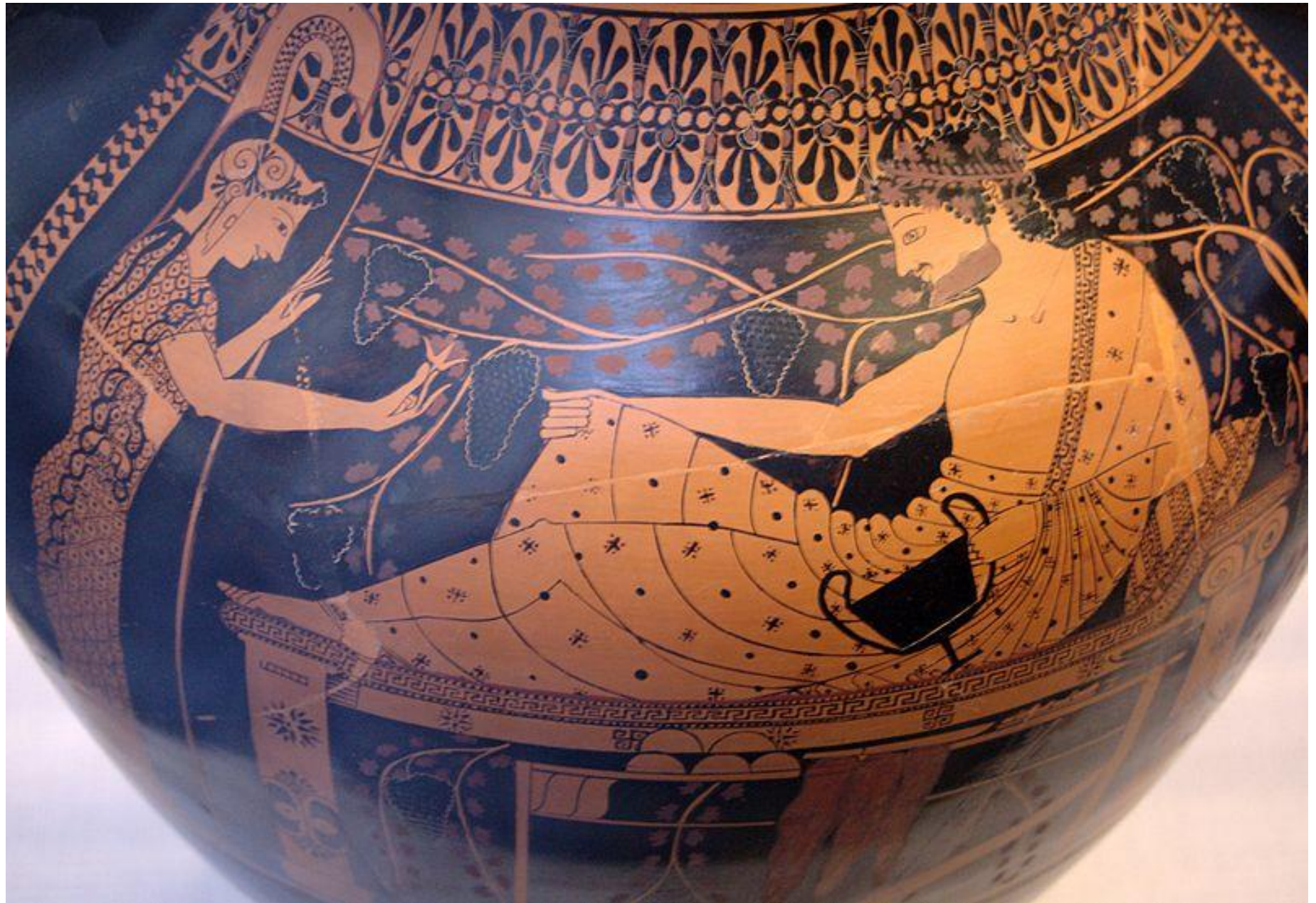
Эксекий. Амфора. Аякс и Ахилл играют в кости. 540-530.
Ватикан. Григорианский музей этрусков.



Художник Андокида. Геракл среди богов. 520-510. Мюнхен.









Художник Ниобид.
Музыкальная
сцена. Сер. V в.
Балтимор.
Художественная
галерея Уолтерз.

Художник Андокида. Геракл и Кербер. Лувр.





Мастер
Пентесилеи.
Ахилл
убивает
Пентесилею.
470-450.
Мюнхен.



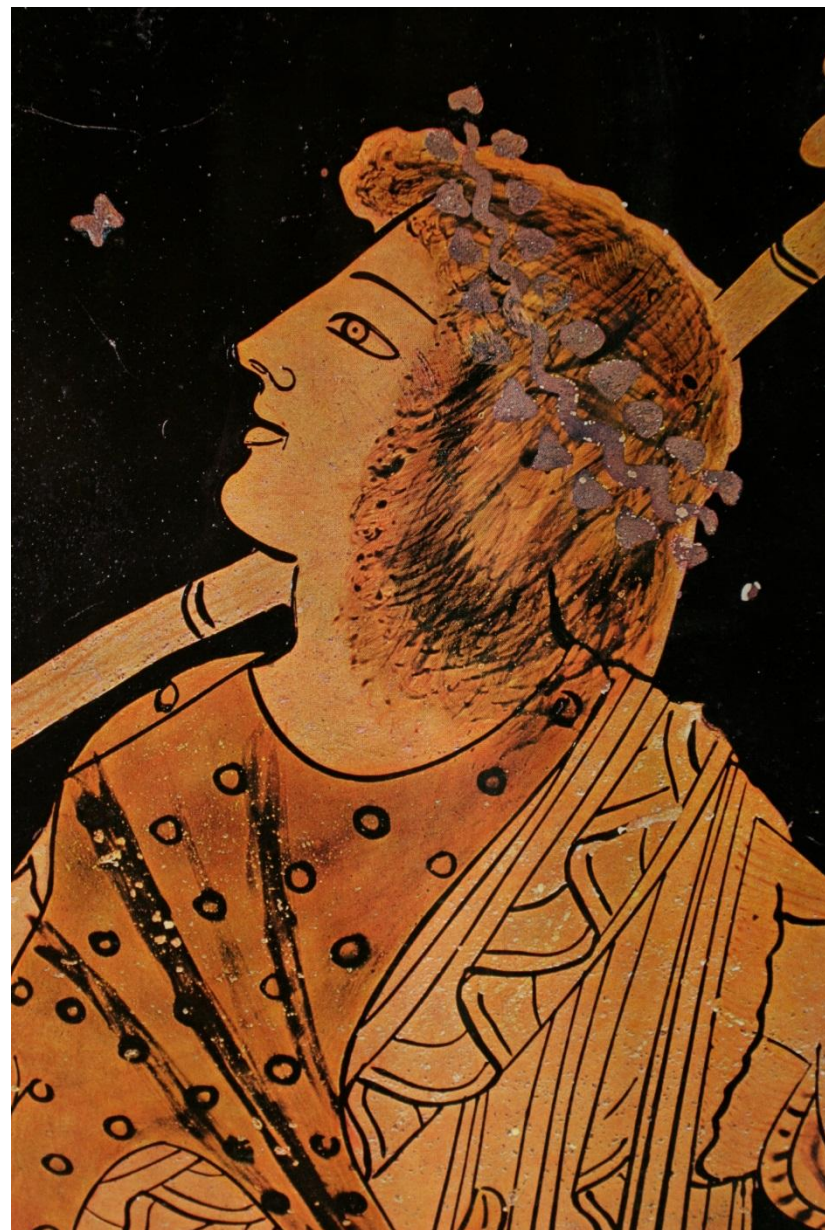
Мастер Пентесилеи. Сатир и менады. Париж. Кабинет медалей.



Берлинский мастер. Зевс и Ганимед. Кратер. Нач. V в.
Лувр.



Клеофрад. Дионис. Менада. Нач. V в.



Помпеянские стили

- 1 стиль «инкрустация» 200-80 гг. до н.э.
- 2 стиль «архитектурный» I в. до н.э.
- 3 стиль «орнаментальный» 20 гг. до н.э – 60 г. н.э.
- 4 стиль 60-79 гг.

Римский перистиль. Помпеи



Первый стиль. Римский кубикул из *Vilbilis Augusta*.
50 г. до н.э. Музей Калатаюд. Испания.



III стиль. Помпеи. Дом Золотого браслета. Тиберий.



IV стиль. Цапля и кобра. Фреска из Дома эпитаграмм в Помпеях.
Неаполь. Национальный археологический музей.



Орфей. Напольная мозаика. I в. Музей Палермо.
Добрый Пастырь. Мозаика Мавзолея Галлы Плацидии. II ч. V в.



Пан и нимфы. Помпеи. Дом Ясона. I в. н.э.
Театральная маска. Настенная энкаустика из Солунто, Сицилия.
I в. до н.э. Палермо, Областной археологический музей.



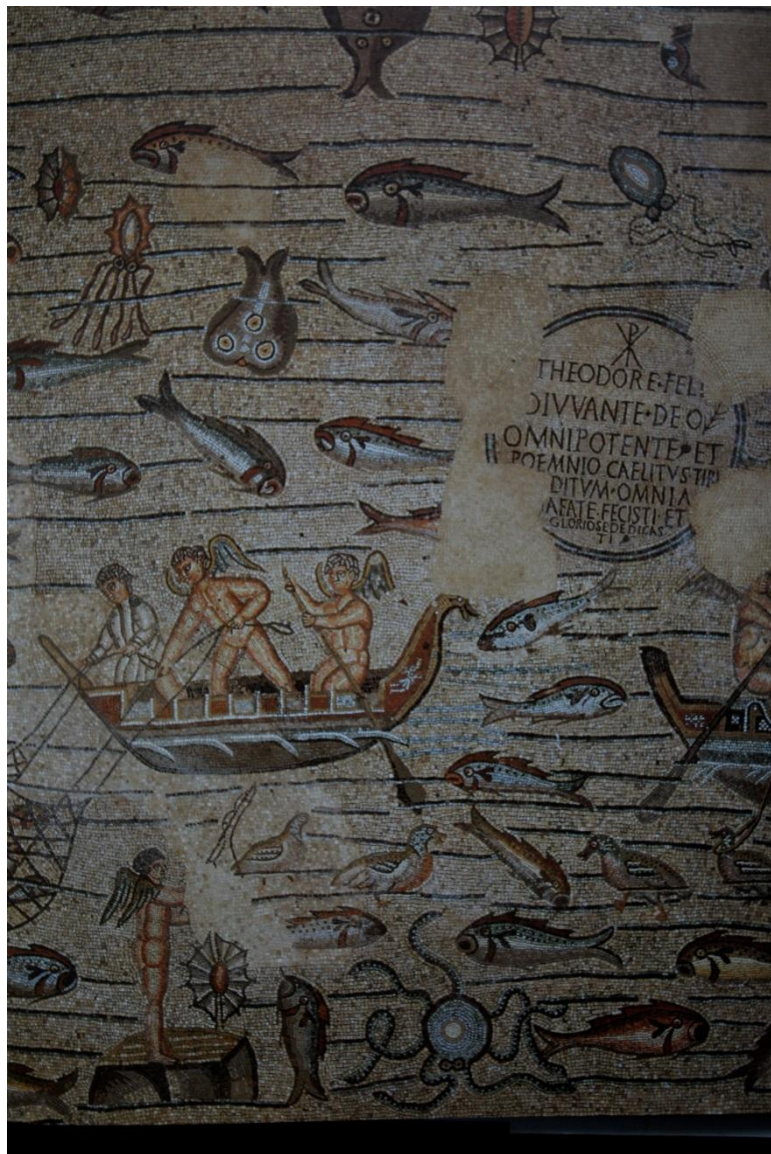
Пастораль



Т.н. Нильский пейзаж. Напольная мозаика

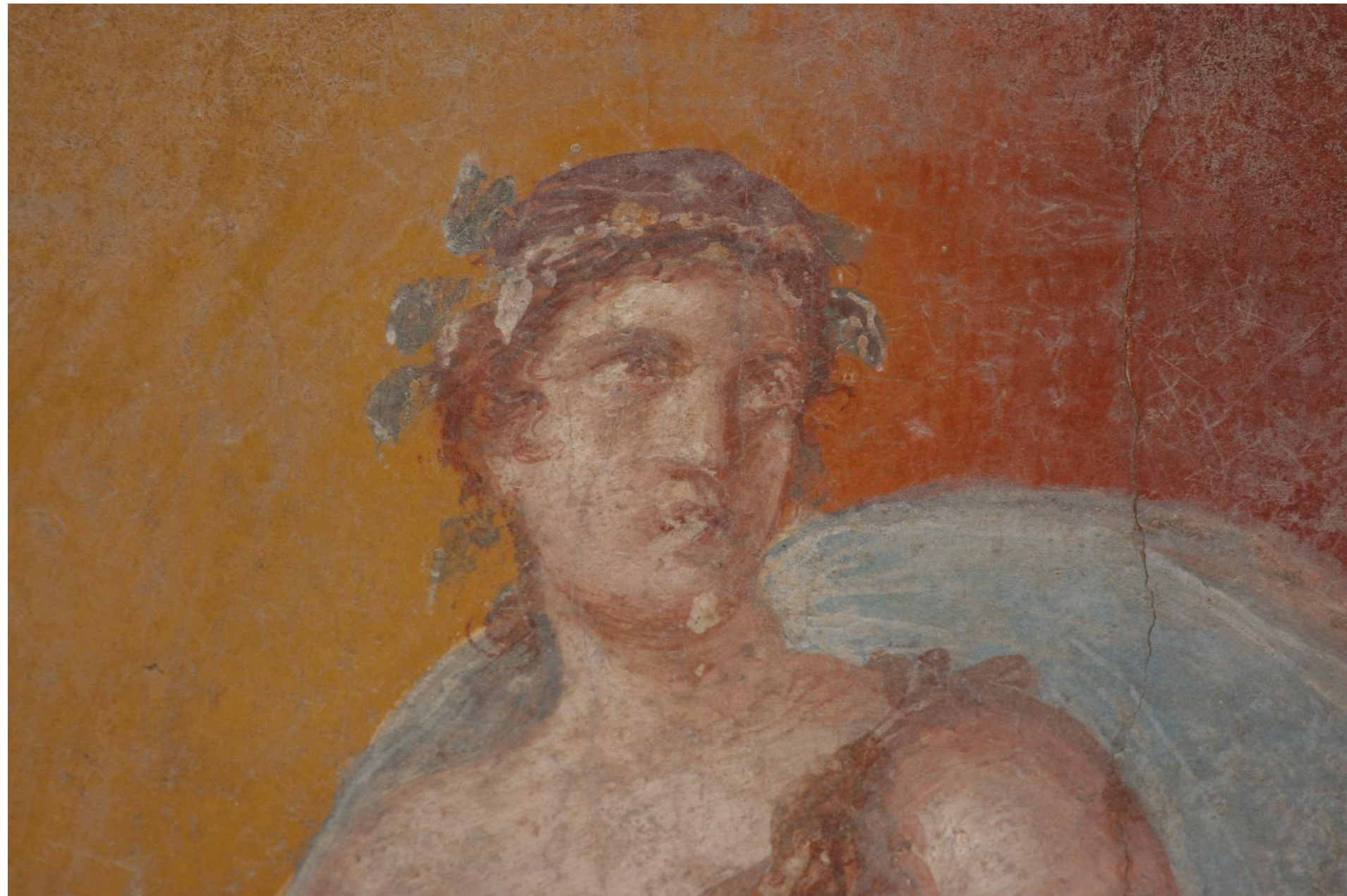


Море. Напольная мозаика базилики в Аквилее. Нач. IV в.
Феникс. Мозаика апсиды базилики свв. Косьмы и Дамиана на
Римском форуме. V в.



Тесей освободитель. Фреска из Дома Гавия Руфа.
Неаполь. Национальный археологический музей



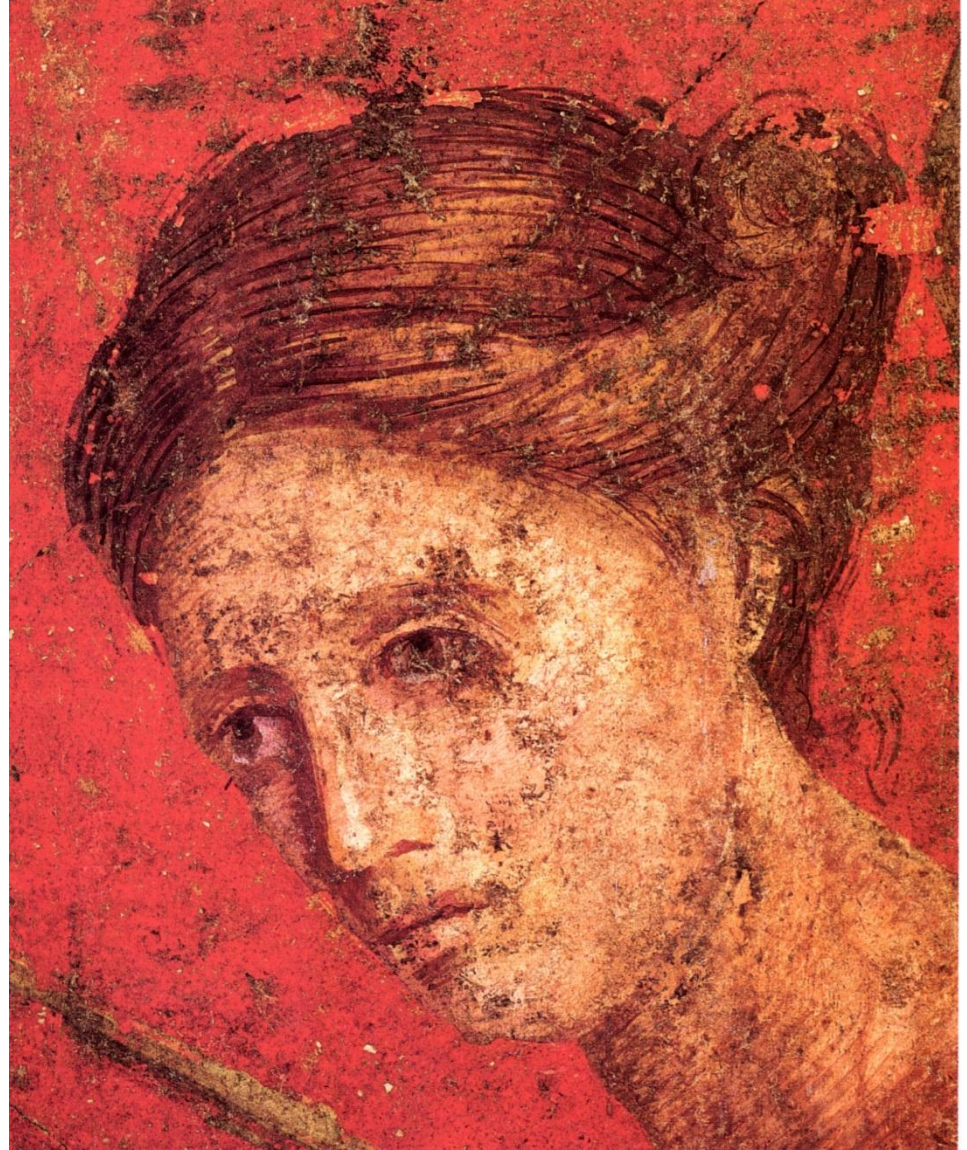


Помпеи. Вилла мистерий. I пол. I в.

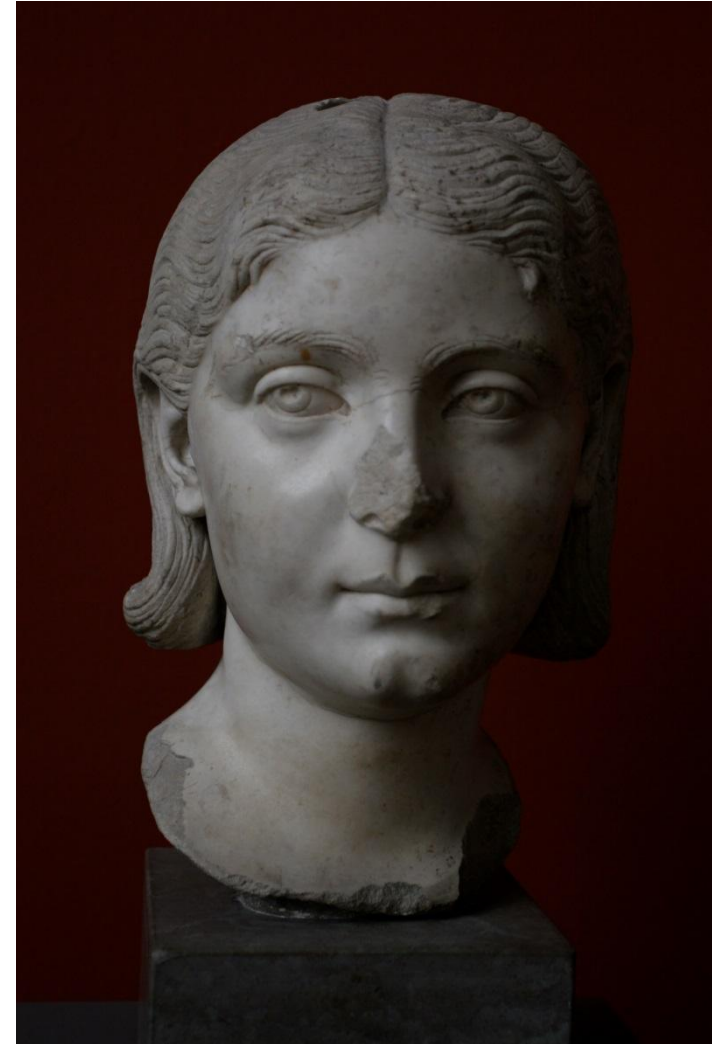


Инициация девушки?





«Сапфо». Фреска. Неаполь. I в.
Портрет девушки. Копенгаген. Глиптотека Нью Карлсберг.



Фаюмский портрет. Фрагмент. Эпоха Траяна. Балтимор. Галерея Уолтерз.

Голова апостола. Мозаика баптистерия. Неаполь. V в.

