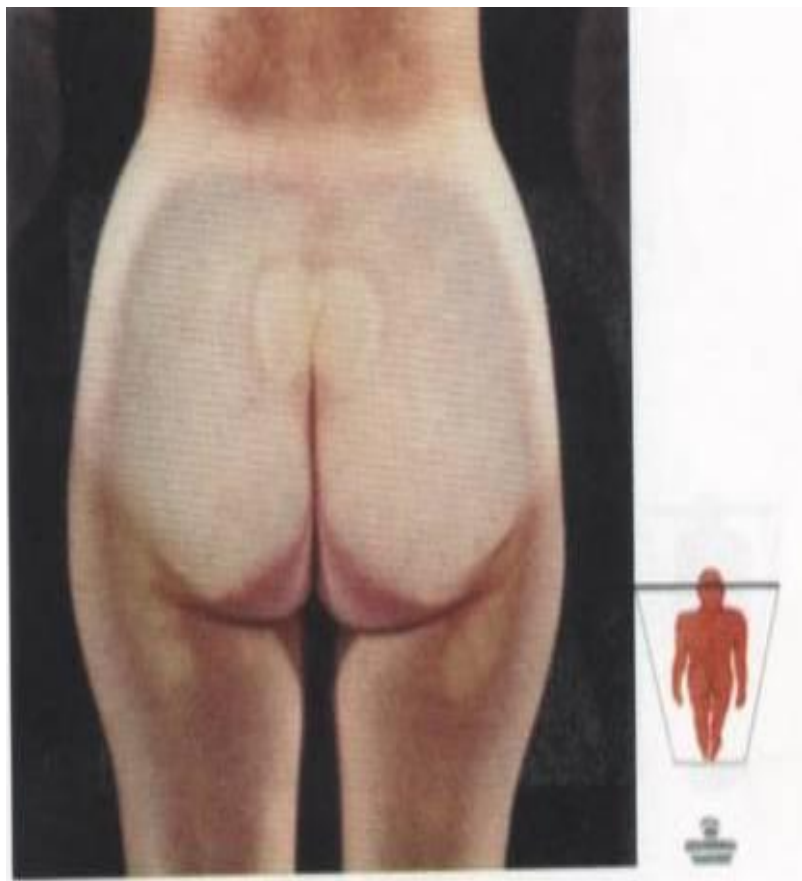


# Все о пролежнях



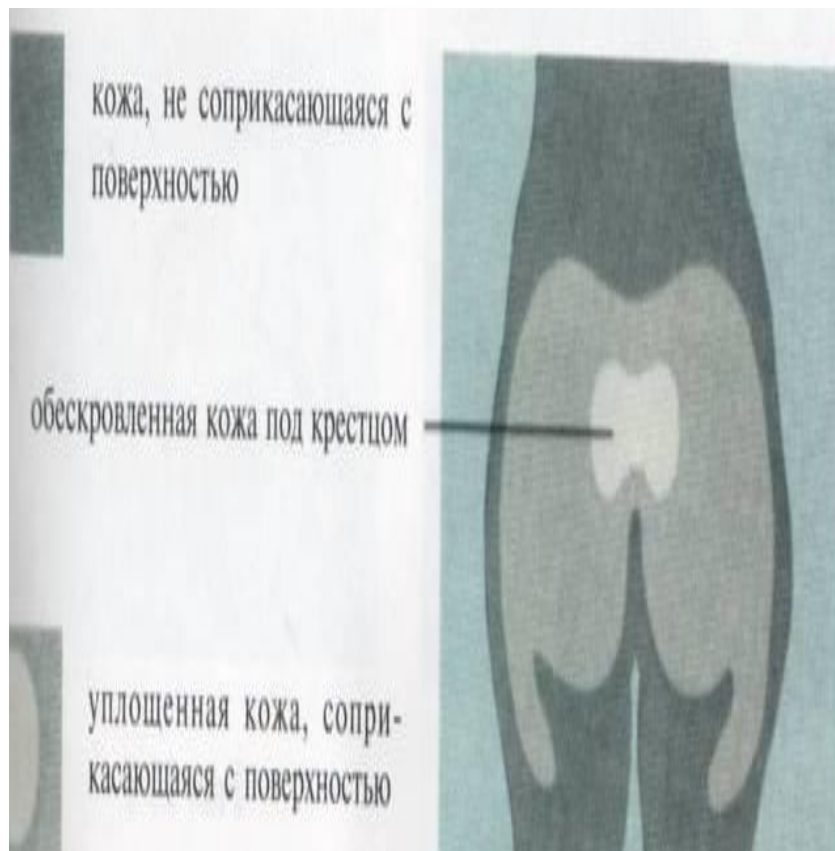
- Человек лежит на спине на прозрачной поверхности, которая была поднята на необходимую высоту для находящегося в низу фотографа.

# Все о пролежнях



- Стоит уделить внимание на кожу в нижней части спины, затем на ягодицы, включая область непосредственно под крестцом.

# Все о пролежнях



- Там где кожа соприкасается с поверхностью, она образует зону уплотнения.

# Все о пролежнях



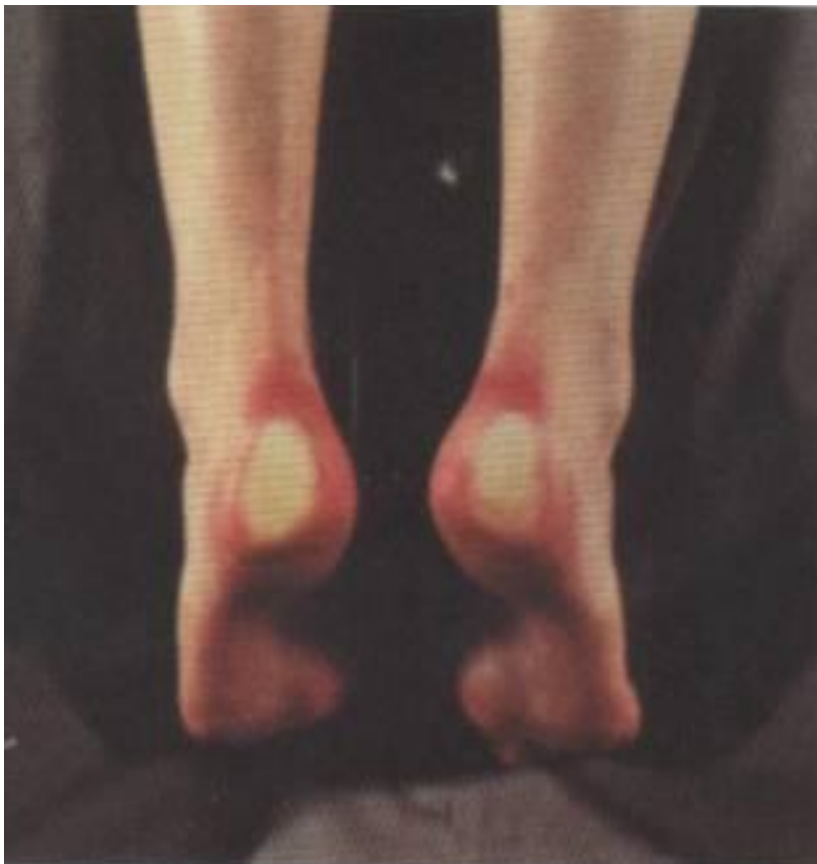
- Человек с хорошо развитой мускулатурой, лежит на спине. В местах соприкосновения кожи с поверхностью, ее участки уплощены, так что очертания напоминают бабочку.

# Все о пролежнях



- Белые пятна выявляются под местами костных выступов лопаток и локтей.

# Все о пролежнях



- Что происходит с пятками лежащего на спине человека. Кровь вытеснена на участках кожи под костями пяток.

# Все о пролежнях



- Если ноги двигаются недостаточно, то может образоваться пролежень.

# Все о пролежнях



- Иногда пролежни появляются на ребрах, но это бывает не часто благодаря постоянным движениям при дыхании.



# Все о пролежнях



- Очень высок риск появления пролежней на лодыжках и ступнях. Белые обескровленные пятна на внешней части лодыжки и ступни.

# Все о пролежнях



- Наблюдая снизу сквозь прозрачную поверхность человека, лежавшего на боку, мы видим, какой обширный участок кожи обескровлен под большим вертелом бедренной кости.

# Все о пролежнях



- Под давлением костного выступа движение крови было блокировано. В том месте, где и предполагалось, образовался пролежень.

# Все о пролежнях



- Исследуемый человек лежит лицом в низ на прозрачной поверхности. Бледные, лишённые крови области в районе грудной клетки, ребер.

# Все о пролежнях



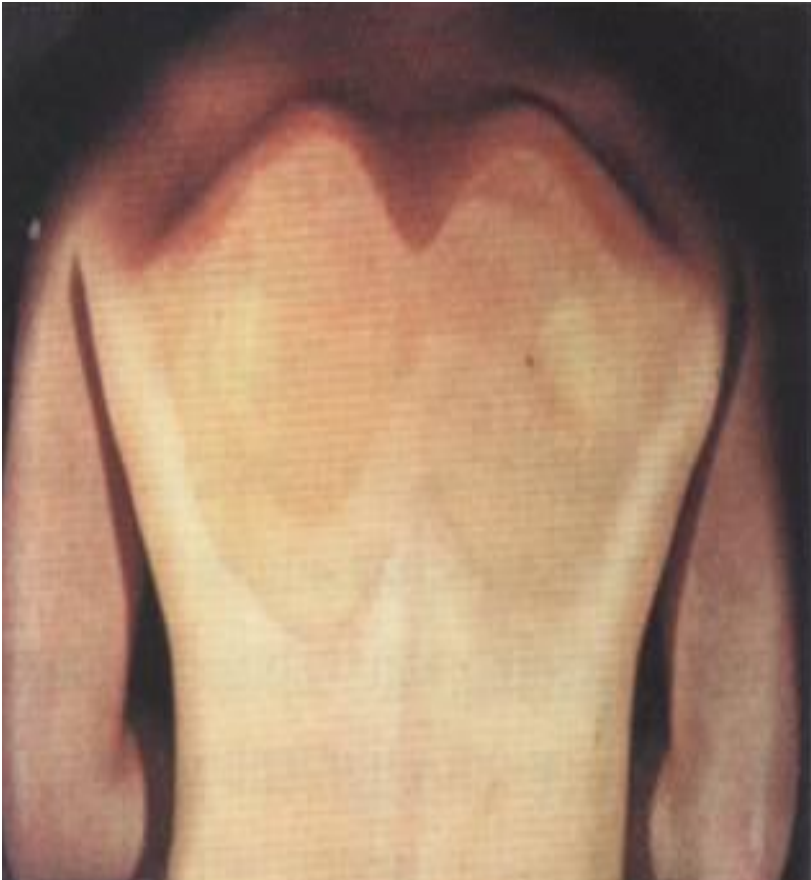
- Бледности, лишенные крови области в районе коленных чашечек и ступней.

# Все о пролежнях



- Пациент подвергается силам сдвига и в других случаях, когда он сползает со стула или с кровати.

# Все о пролежнях



- Мягкие ткани растягиваются и сморщиваются, когда кожа «прилипает» к поверхности, а тело сползает вниз.

# Все о пролежнях



- Кожа, соприкасаясь с поверхностью, остается на месте, а все тело сползает к ножному концу кровати.