

Как действуют органы чувств и анализаторы

Кто владеет информацией – тот владеет
миром.



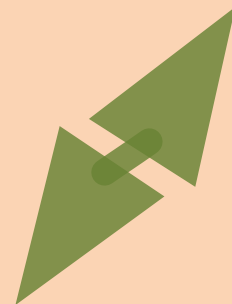
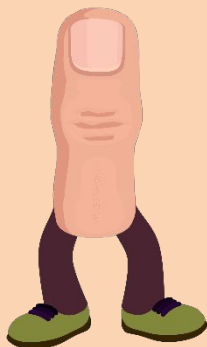
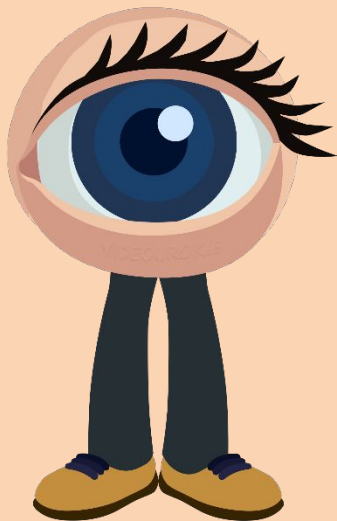








Орган чувств — специализированная периферическая анатомо-физиологическая система, обеспечивающая получение и первичный анализ информации из окружающего мира или внутренней среды.



Сенсорная система (анализатор)

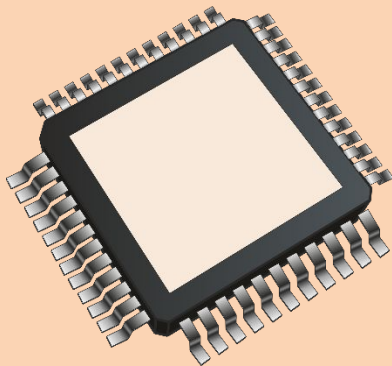
— совокупность периферических и центральных структур нервной системы, ответственных за

восприятие сигналов из окружающей или внутренней

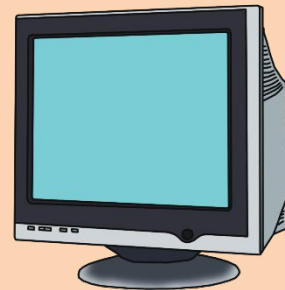




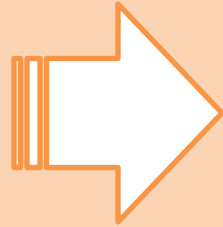
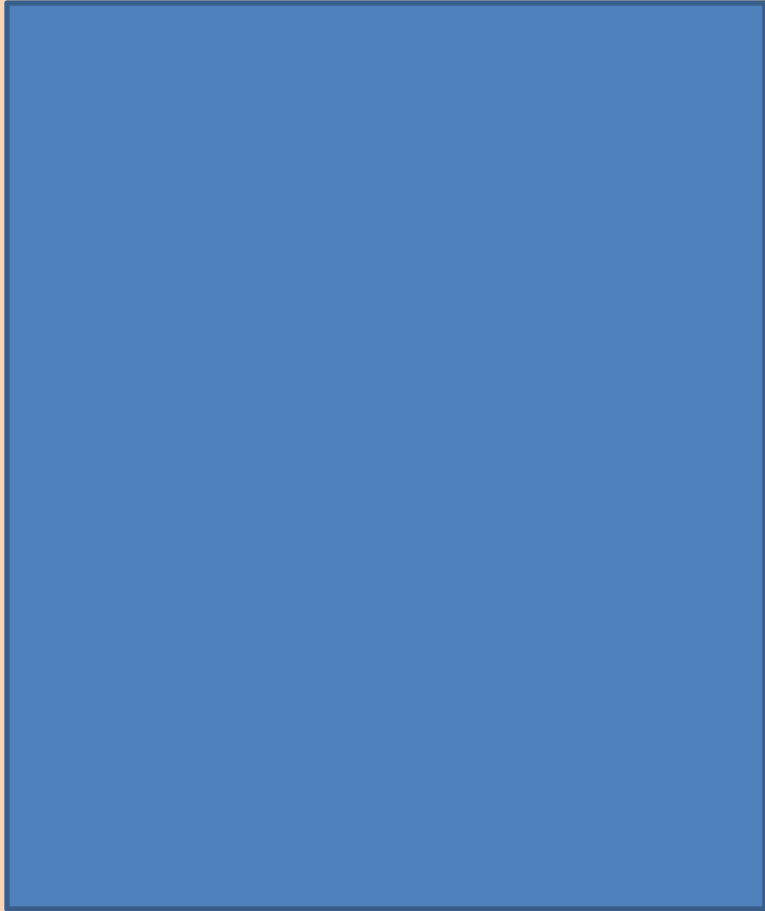
УСТРОЙСТВО
ВВОДА

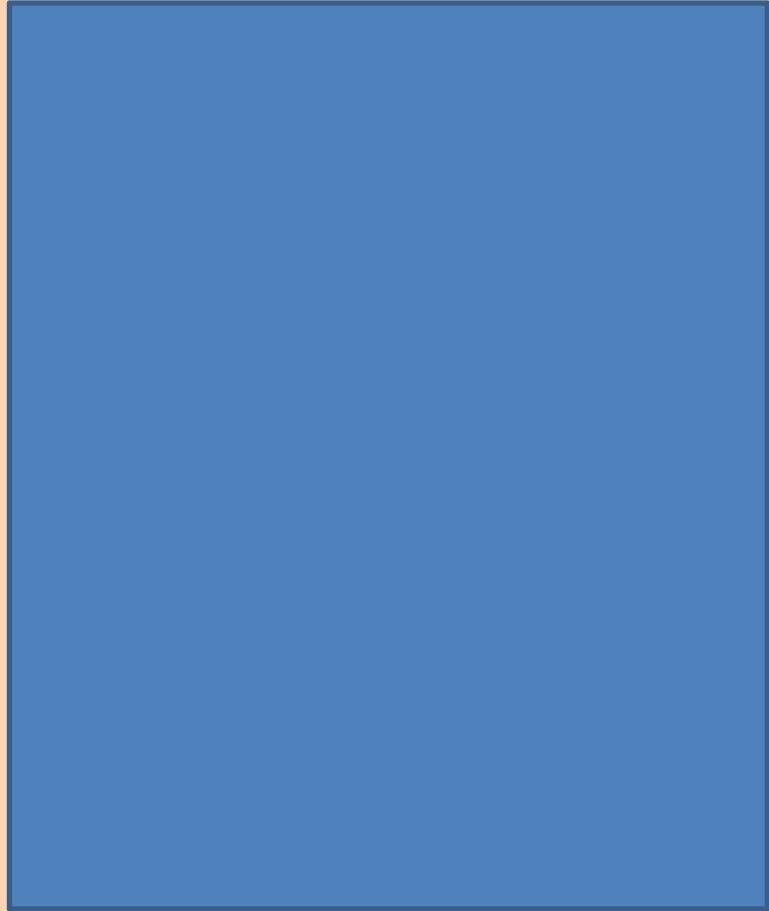
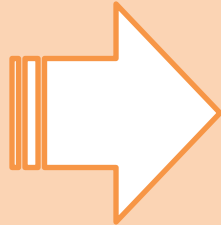
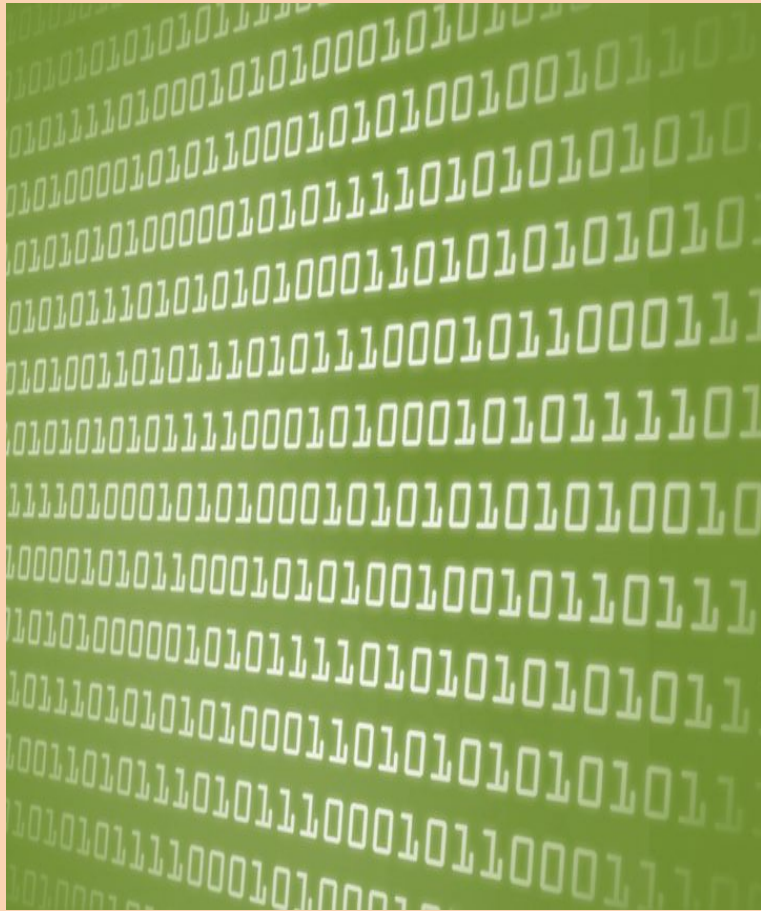


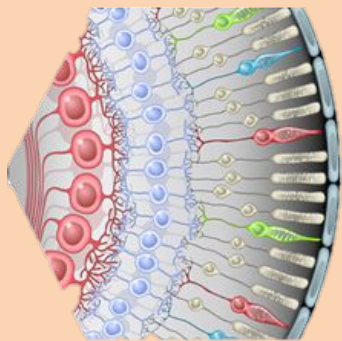
ПРОЦЕСС
ОР



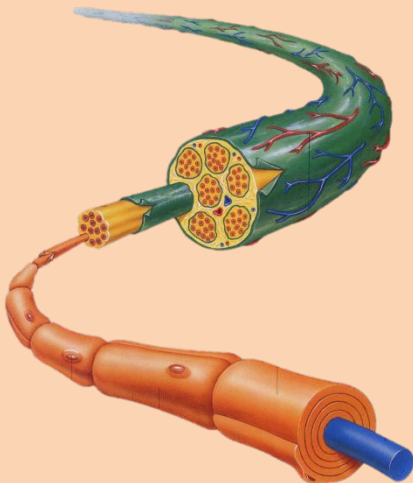
УСТРОЙСТВО
ВЫВОДА



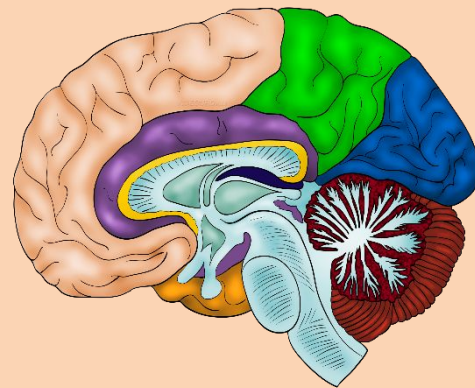




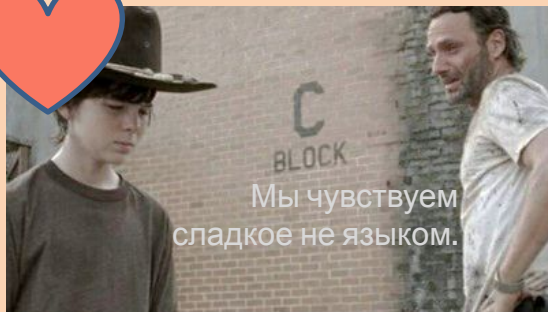
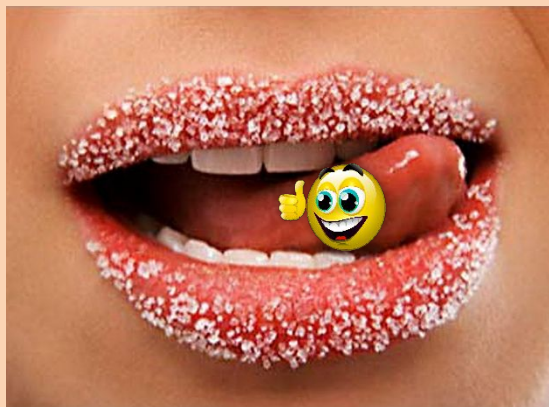
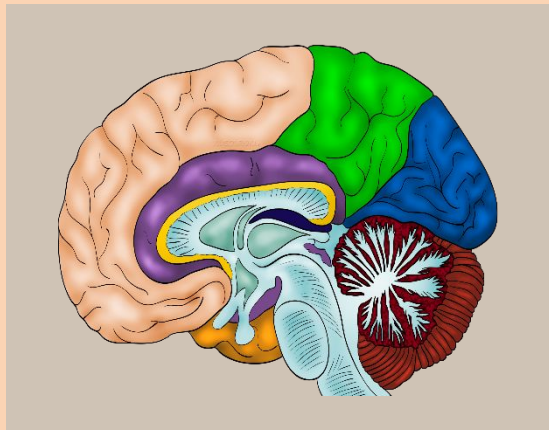
РЕЦЕПТОР
Ы



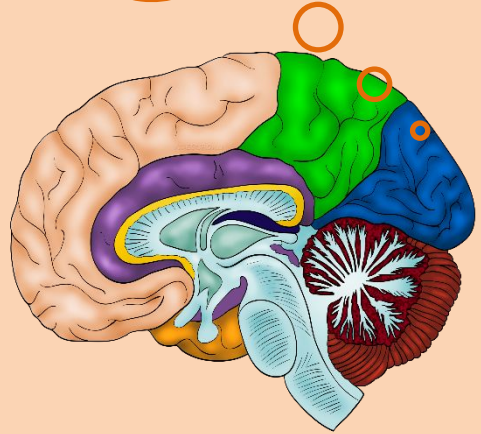
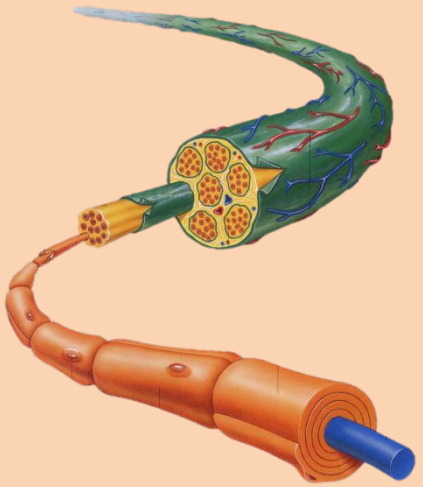
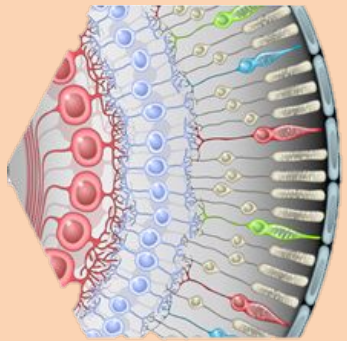
НЕРВ
Ы



ГОЛОВНОЙ
МОЗГ



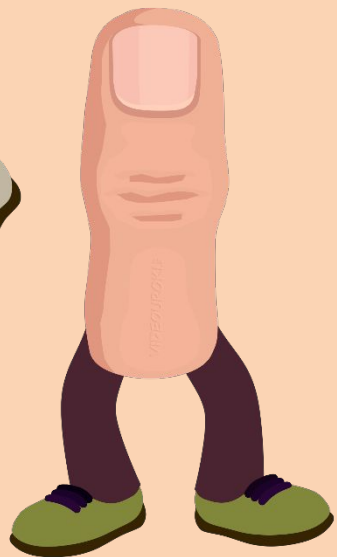
COH

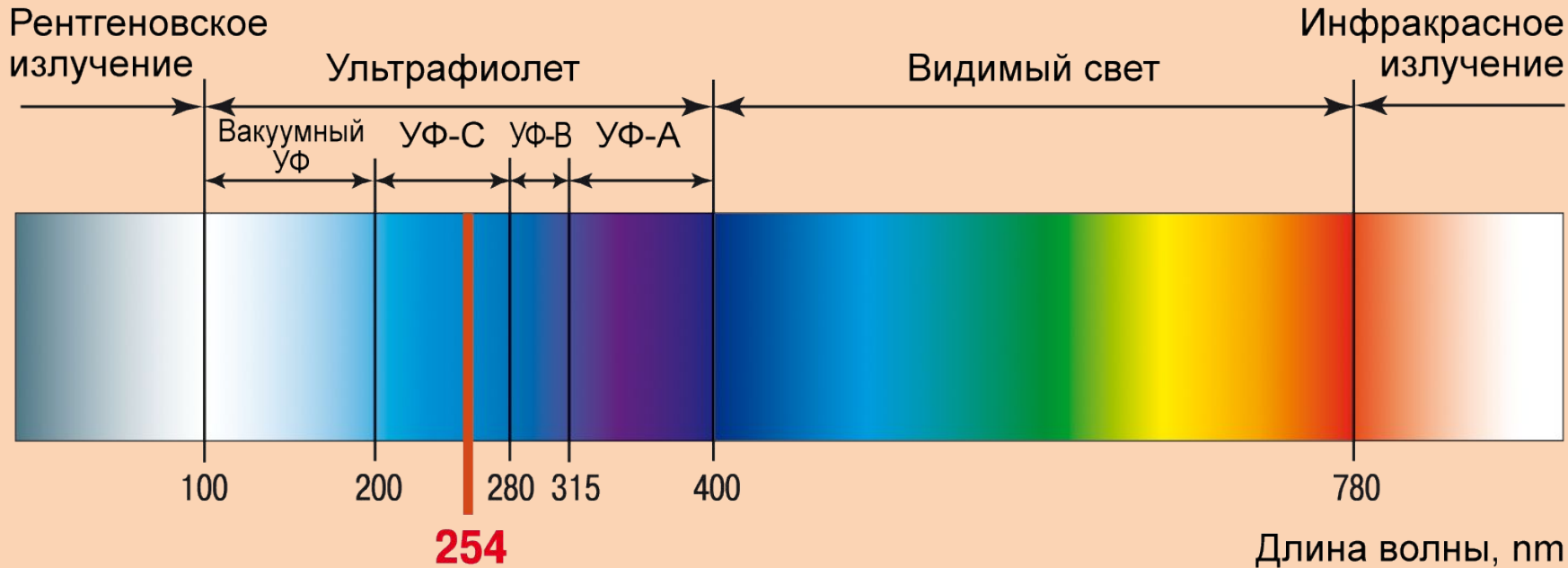


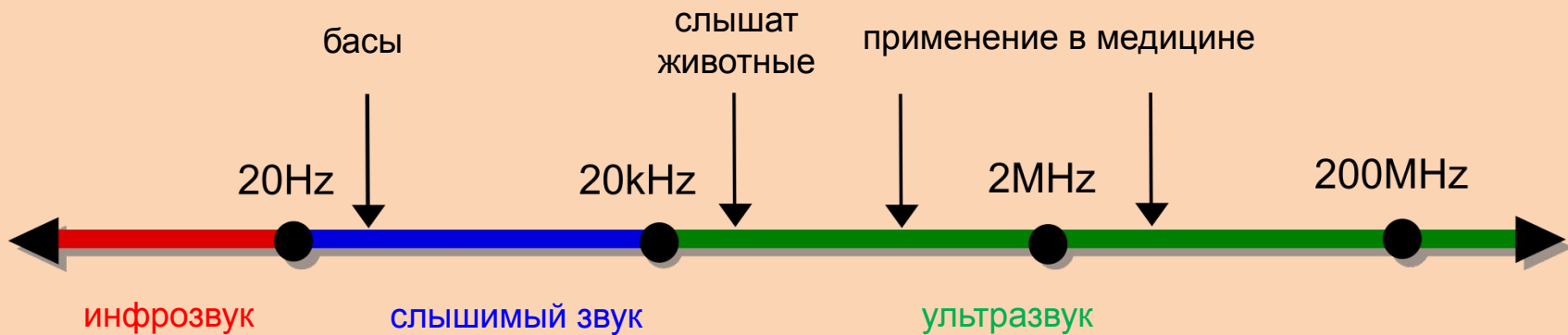










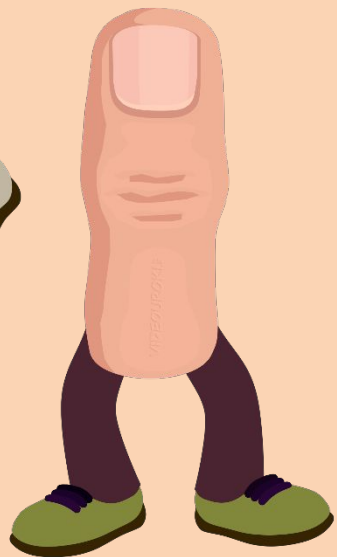






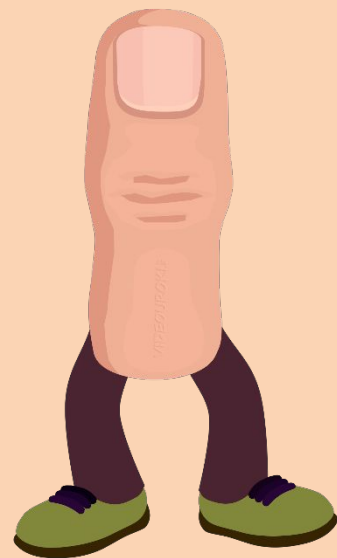
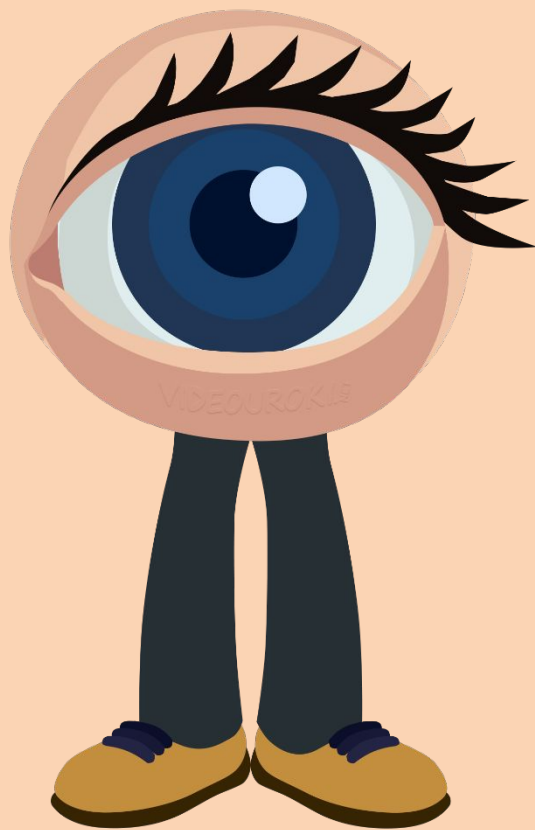


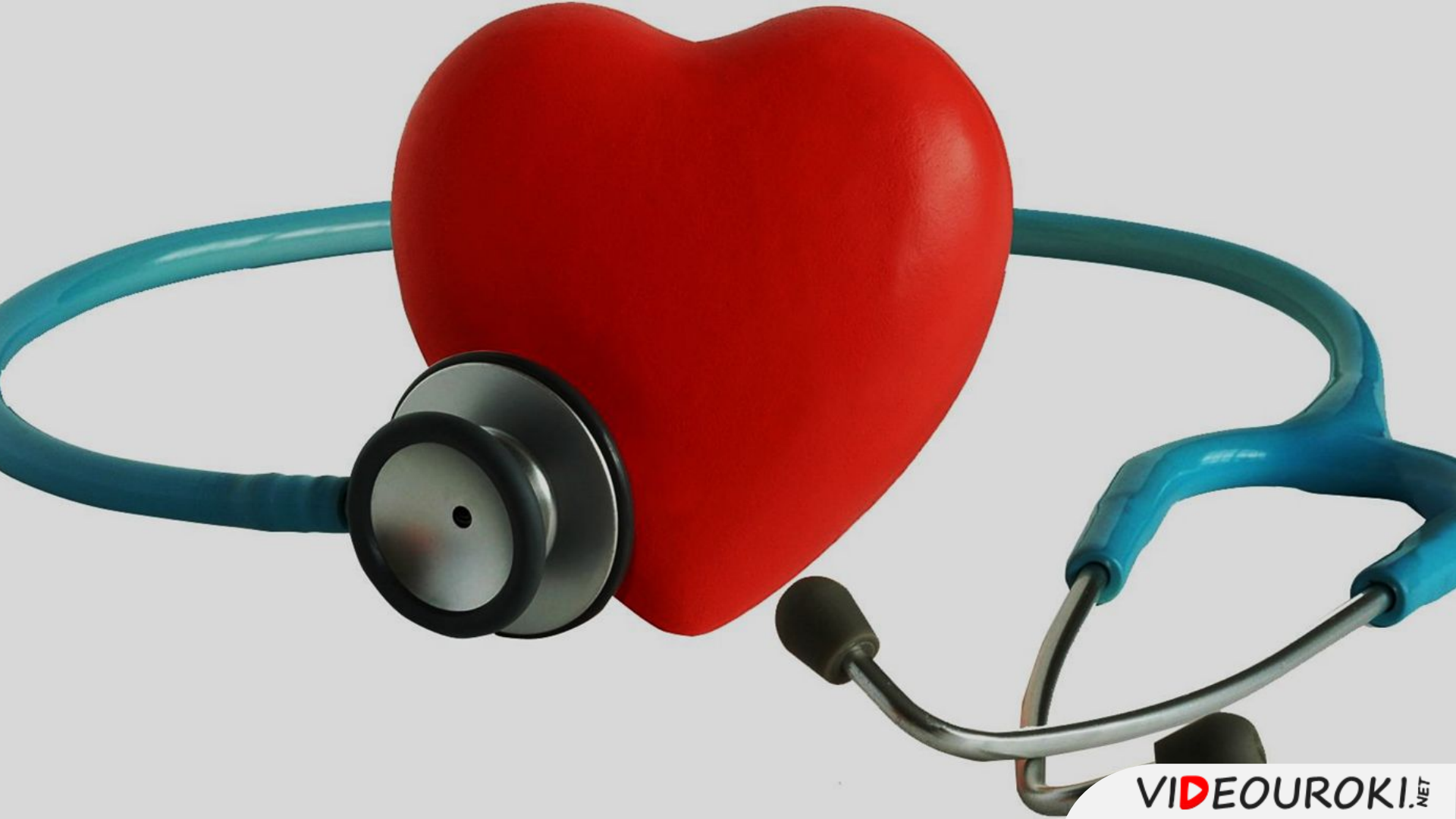






Lulu







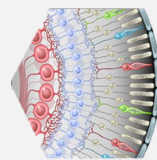


✓ В организме человека различают пять органов чувств.

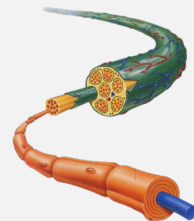


✓ Вкус, обоняние, осязание, слух и зрение.

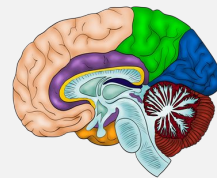
✓ Органы чувств входят в состав анализаторов, или сенсорных систем.



РЕЦЕПТОРЫ



НЕРВЫ



ГОЛОВНОЙ МОЗГ

✓ В результате функционирования анализатора у человека возникают ощущения.

✓ Полнота картины окружающего мира достигается за счёт совместной работы анализаторов.

✓ Анализаторы не всегда отображают реальную окружающую действительность. В результате мы имеем дело с иллюзиями.