

ПРЕЗЕНТАЦИЯ

Чеботарёвой Евгении

psychostalking@yandex.ru

ТЕМПЕРАМЕНТ

Слабый тип нервной системы

Сильный тип нервной системы

Слабый
Неуравновешенный
Подвижный или
инертный

Сильный
Уравновешенный
Инертный

Сильный
Уравновешенный
Подвижный



Сильный
Неуравновешенный
Подвижный



КТО
ТЫ БУДЕШЬ
ТАКОЙ?

ТИПЫ

темперамента

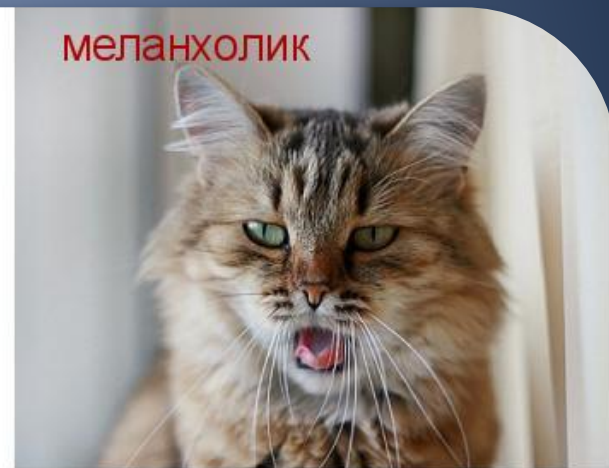
и их психологическая характеристика.



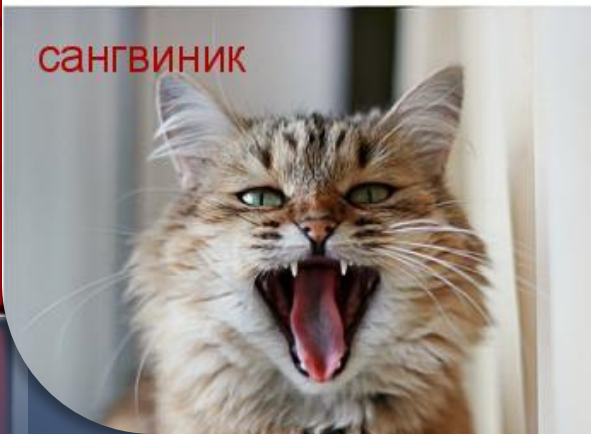
флегматик



меланхолик



сангвиник



холерик



Холерик

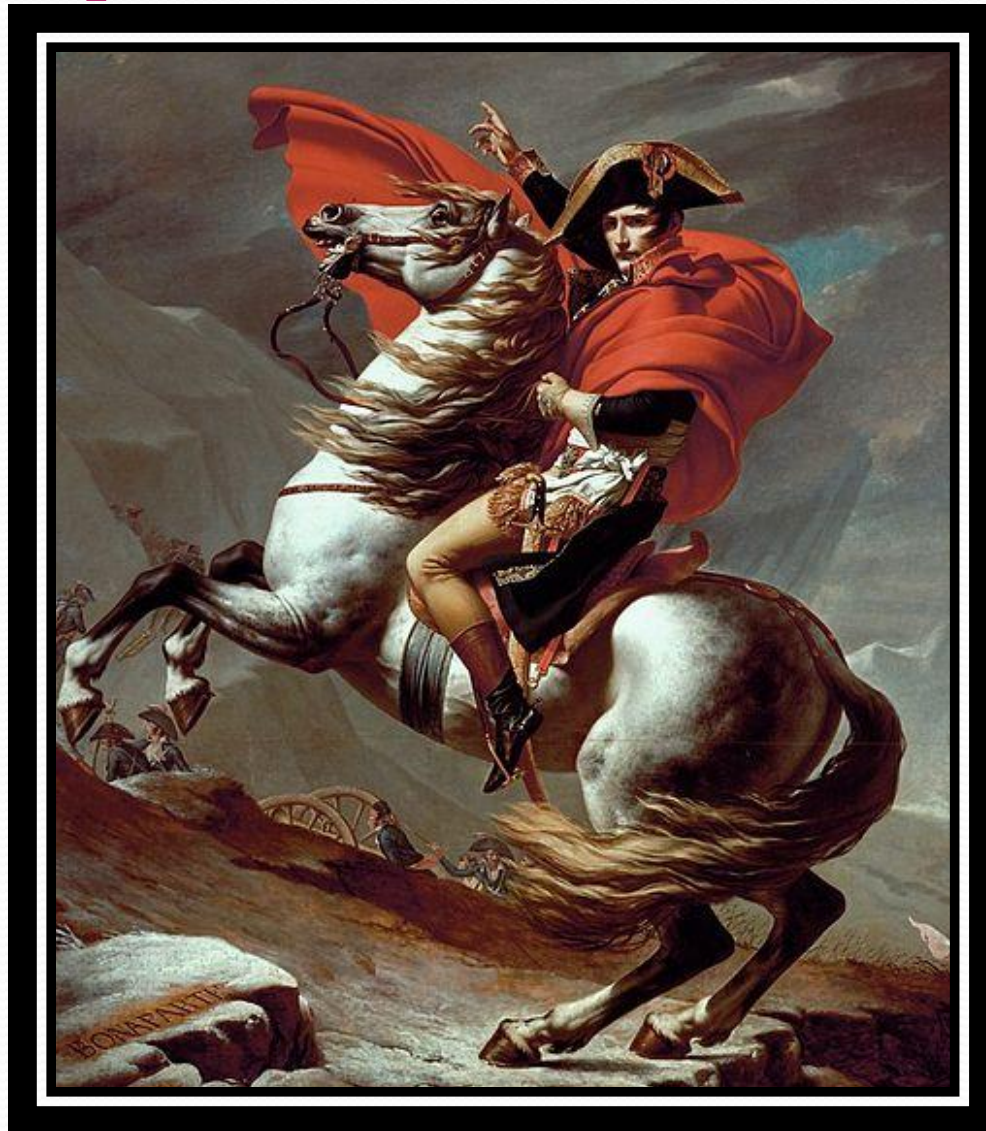
— это человек, нервная система которого определяется преобладанием возбуждения над торможением.

Холерик:
раздражительный;
вспыльчивый;
подвижный;
с быстрой сменой
настроения



Рис. 2.6. Холерик

Представители



ИК

— это человек с сильной, уравновешенной, подвижной нервной системой; обладает быстрой скоростью реакции; его поступки обдуманны.

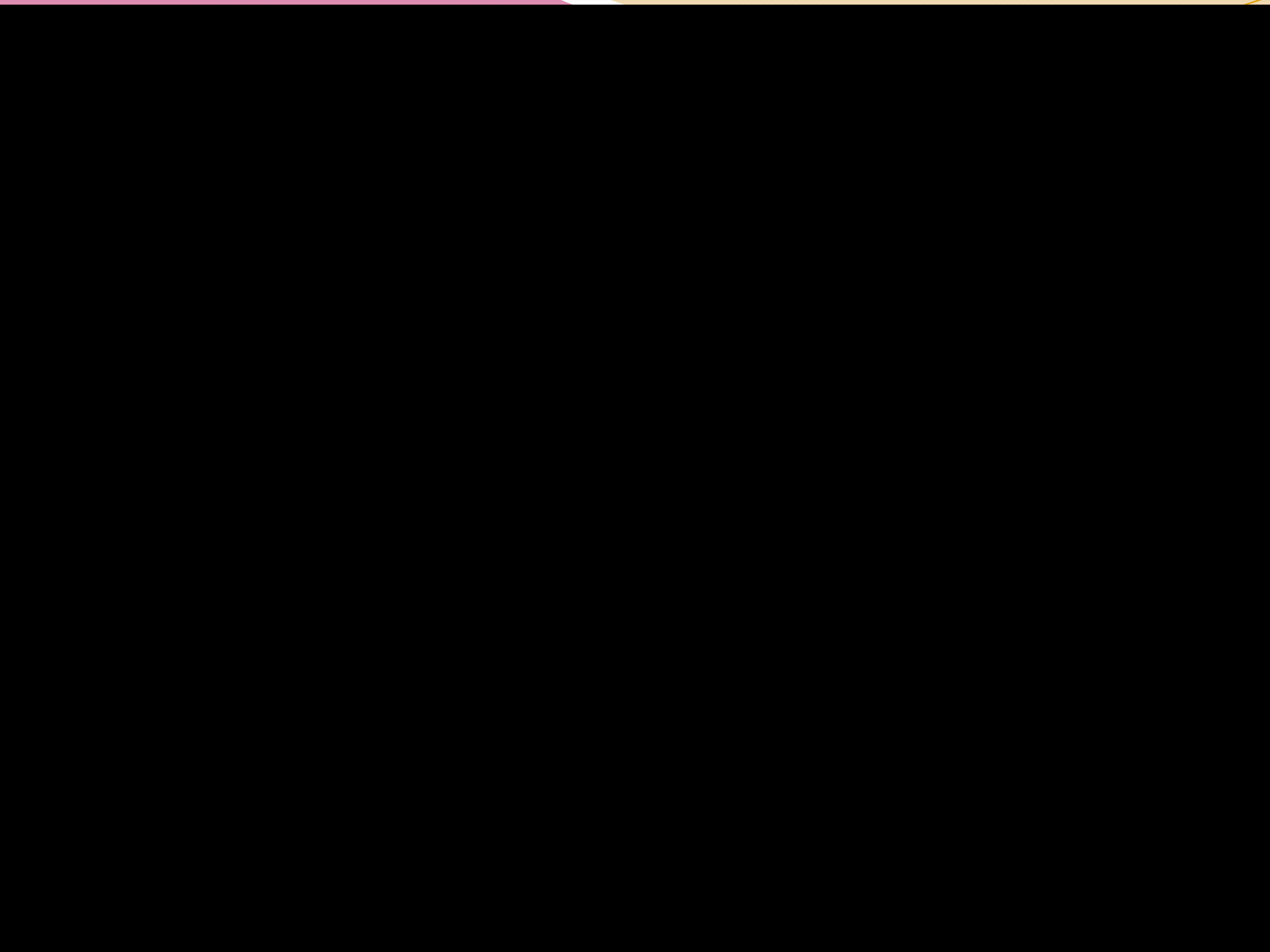
Сангвиник:
энергичный;
общительный;
жизнерадостный



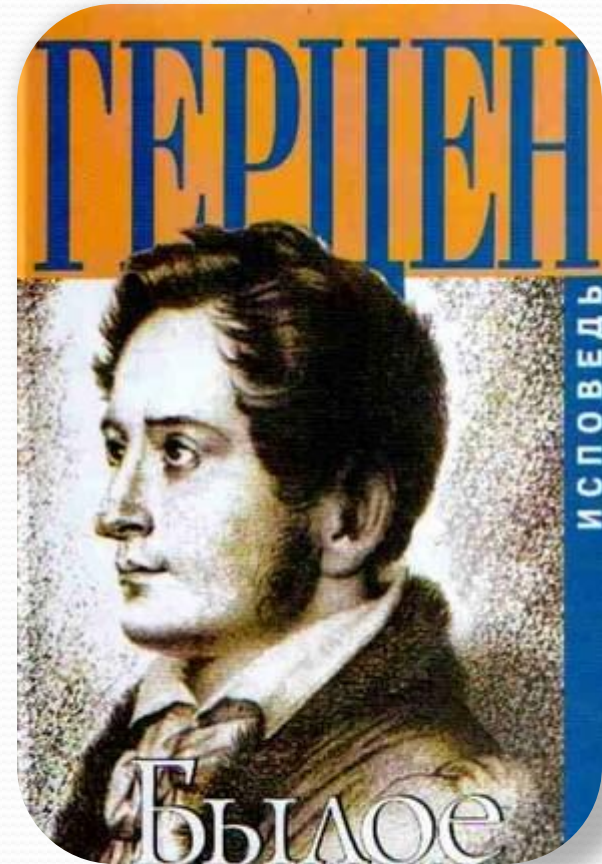
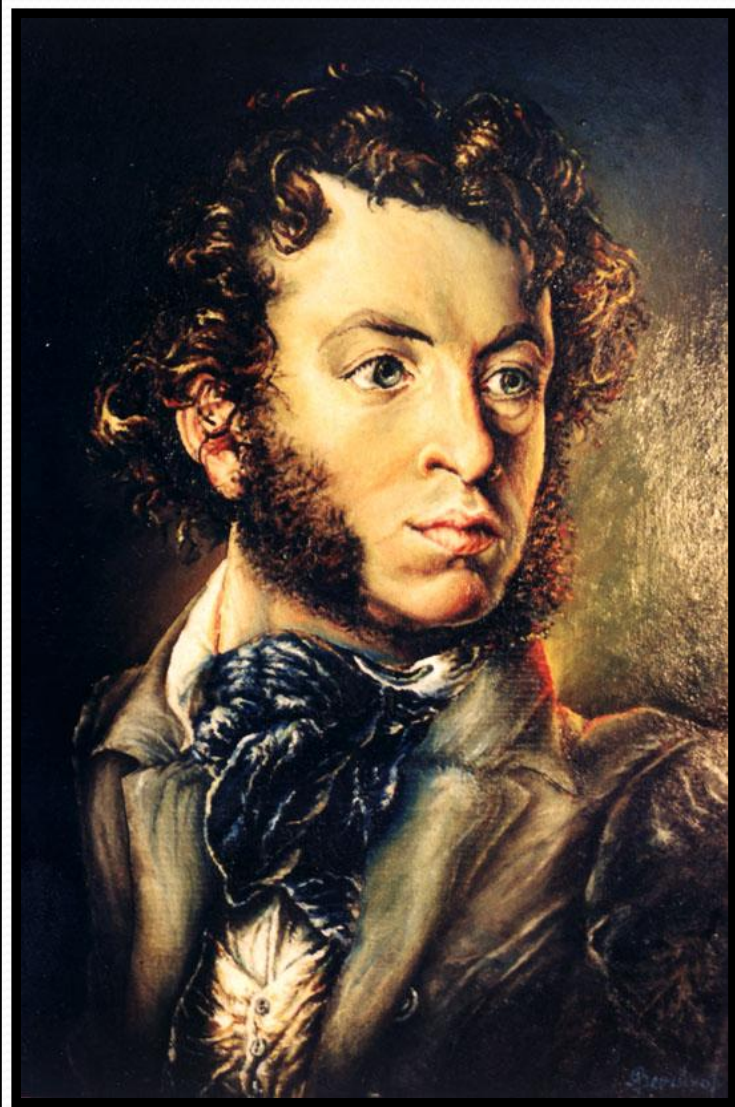
Рис. 2.7. Сангвиник

ИЖ





Представители



ИК

— человек с сильной, уравновешенной, но инертной нервной системой.

Флегматик:

спокойный;

медлительный;

уравновешенный;

медленно, с трудом

переключается на другие

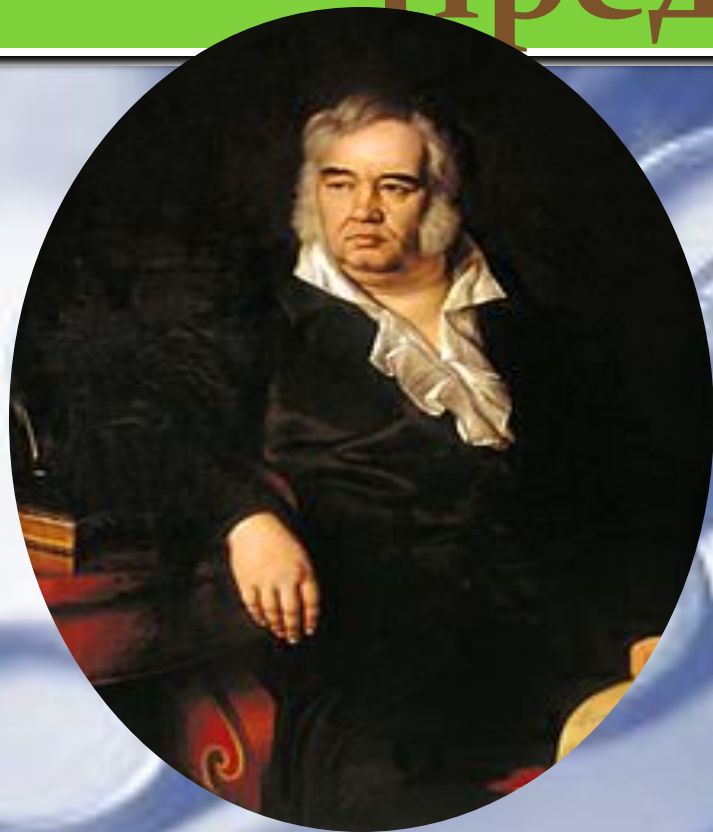
виды деятельности;

плохо приспосабливается к новому



Рис. 2.8. Флегматик

Представители



К

— человек со слабой нервной системой, обладающий повышенной чувствительностью даже к слабым раздражителям.

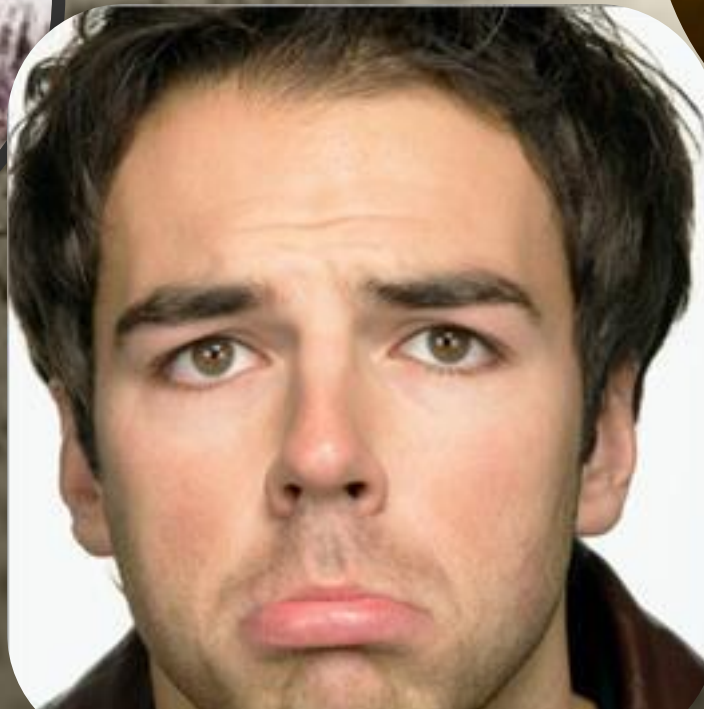
Меланхолик:
впечатлительный;
склонный к грусти;
замкнутый;
чувствительный;
быстро утомляющийся



Рис. 2.9. Меланхолик



Представители



ИТОГ

Большинство (до 80%)
людей относятся к
«золотой середине»,
среднему типу.



Флегматик



Меланхолик



Холерик



Сангвиник