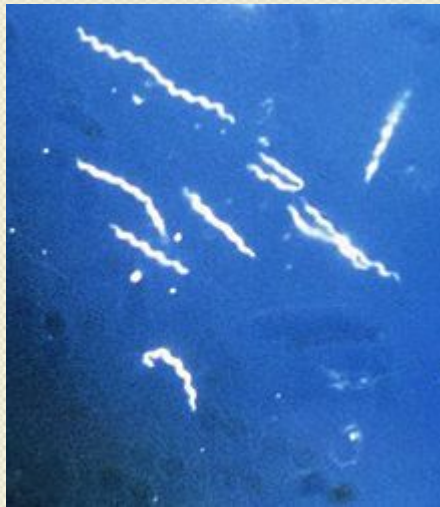


# боррелиозы



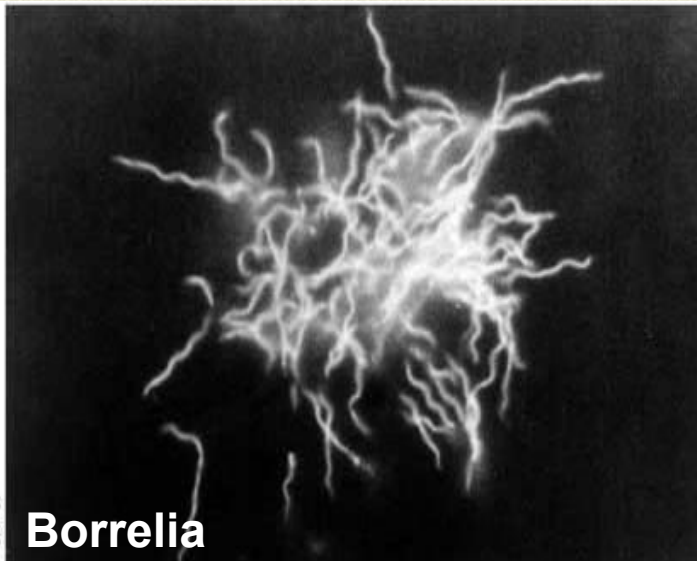
# Из истории боррелиоза (1975)



Вилли Бургдорфер, 1982



Лайм, США



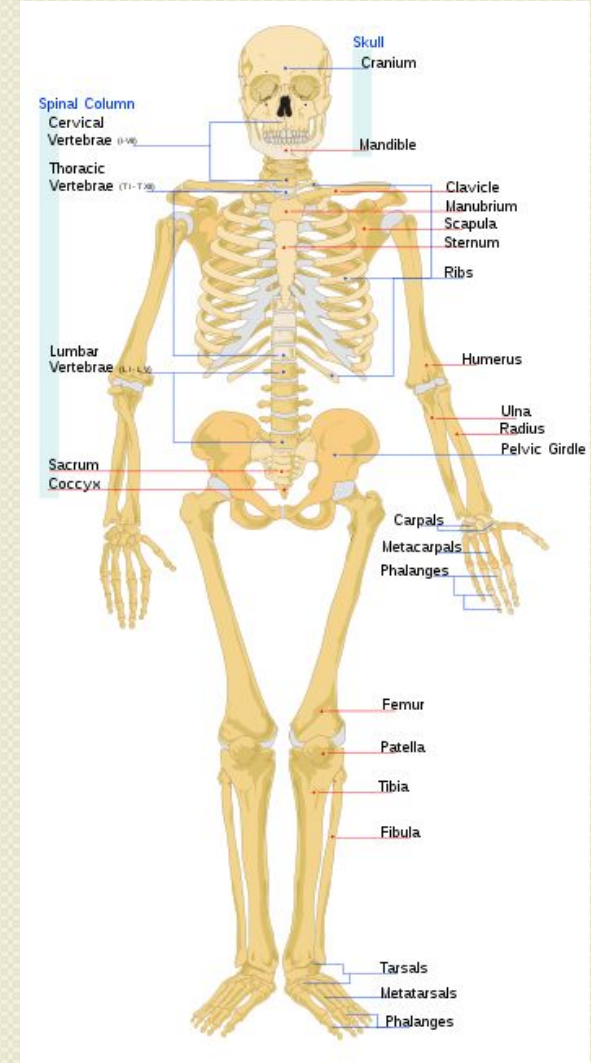
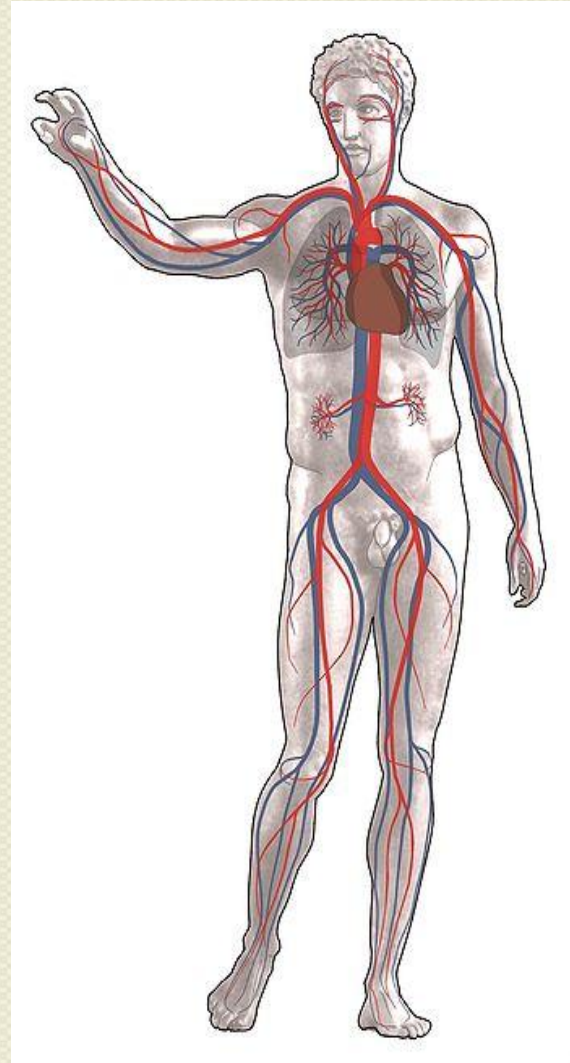
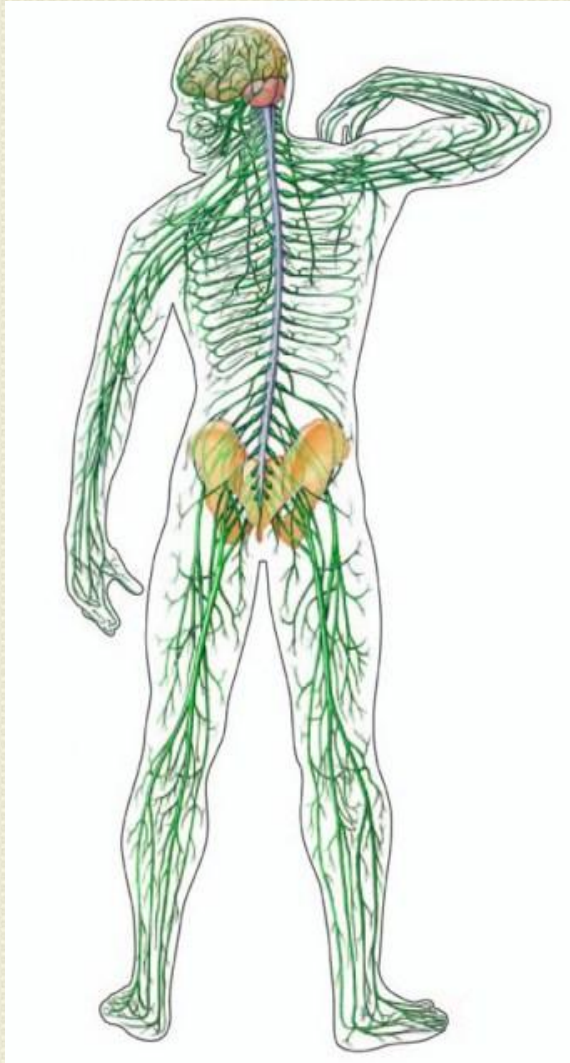
Pavia  
Borrelia



Ixodes

- Лайм-боррелиоз как природноочаговое, инфекционное заболевание со сложным патогенезом, включающим комплекс иммуноопосредованных реакций, которые вызываются спирохетами. Различают 1) - боррелиоз, связанный с нападением иксодовых клещей (иксодовый клещевой боррелиоз); 2) — боррелиоз, связанный с нападением маргасовых клещей (клещевой возвратный тиф). Для нашей страны большее значение имеет иксодовый клещевой боррелиоз, или Лайм-боррелиоз, Возбудитель- спирохеты рода *Borrelia*.

# НЕРВНАЯ СИСТЕМА, СЕРДЕЧНО-СОСУДИСТАЯ СИСТЕМА, ОПОРНО- ДВИГАТЕЛЬНЫЙ АППАРАТ



# Условия заболевания боррелиозом

## 3. Сложность диагностики

**Спустя 1-3 недели**

**после укуса:**

- мигрирующая эритема
- недомогание, слабость
- мышечные боли
- температура нормальная,  
редко высокая.



Среди поражений кожи встречается доброкачественная лимфоцитома, имеющая вид плотного, отёчного, малинового цвета узелка (инфильтрат) и вызывающая болезненные ощущения при пальпации.



# Как обезопасить себя?



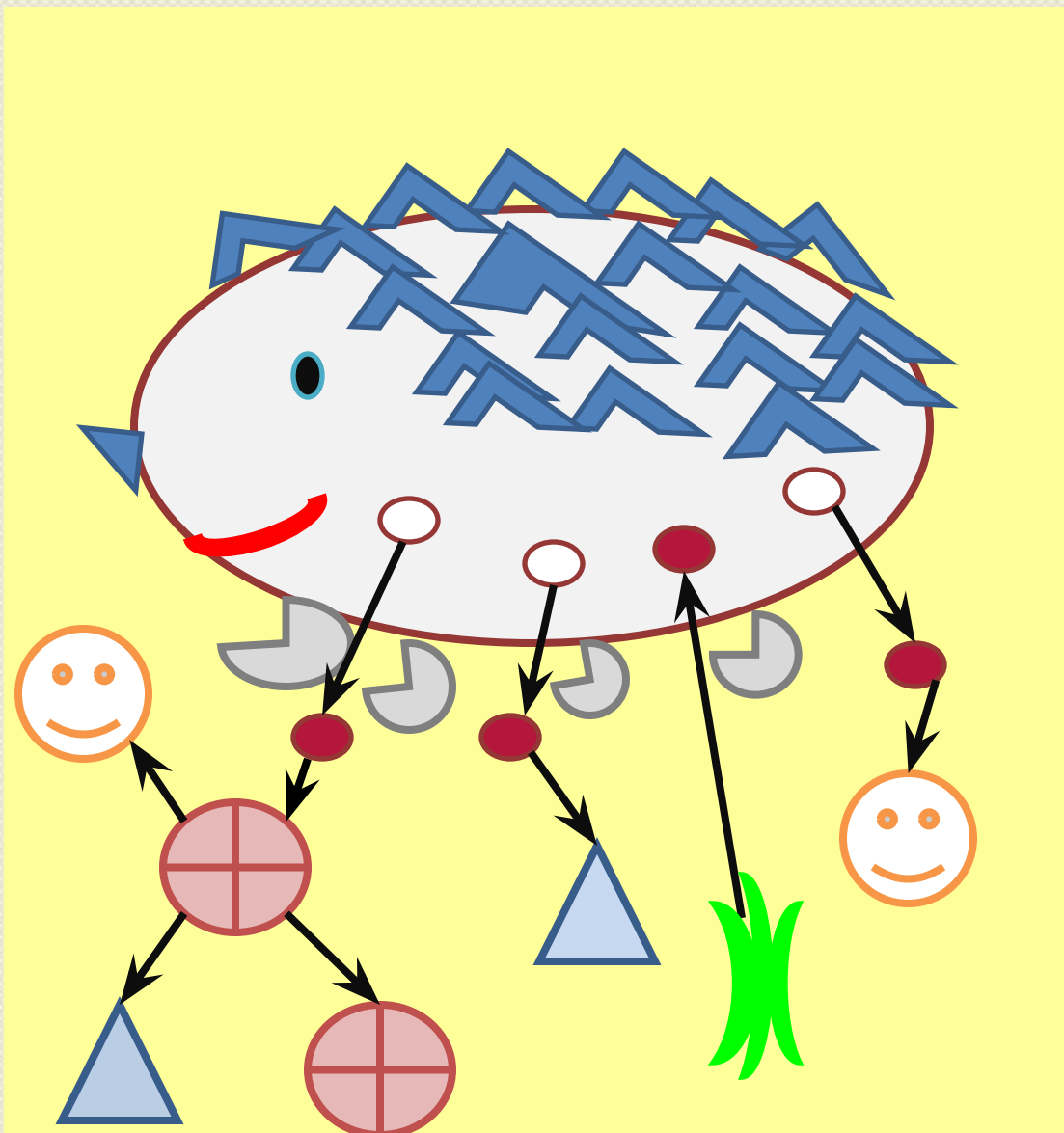
самка



самец



# РАСПРОСТРАНЕНИЕ ВИРУСА



человек



животное



ПОТОМСТВО



здоровый  
клещ



инфицирован-  
ный клещ



движение вируса



Источник и резервуар инфекции - иксодовые клещи, более 200 видов диких животных и 100 видов птиц. В России существование боррелий и их циркуляция обеспечивается клещами *Ixodes persulcatus* и *Ixodes ricinus*. В течение всего сезонного периода активности клещей животные, наряду с переносчиками, играют существенную роль как резервуар инфекции в природе. Зараженный клещ сохраняет возбудителя в течение всей своей жизни.

Инкубационный период - от 3 дней до месяца.

Механизм передачи - трансмиссивный, путь передачи - специфическая инокуляция.

Восприимчивость всеобщая.

Если клещ присосался...



- Для подтверждения диагноза производится исследование крови. Лечение клещевого боррелиоза должно проводиться в инфекционной больнице, где прежде всего проводится терапия, направленная на уничтожение боррелий. Без такого лечения болезнь прогрессирует, переходит в хроническое течение, а в ряде случаев приводит к инвалидности.

**ОСТОРОЖНО!**  
**КЛЕЩИ**

