

ТУР 1

Разминка

Важно!

В вариантах ответов **к одному из вопросов** отсутствует **правильный ответ**. За определение **этого вопроса** команда получает **+2 балла**.

Какой певческий голос был у Лучано Паваротти?

1. Бас
2. Баритон
3. Тенор
4. Сопрано



Кто из перечисленных актеров получал премию “Оскар” за лучшую мужскую роль?

- 1. Клинт Иствуд**
- 2. Эдвард Нортон**
- 3. Уилл Смит**
- 4. Харрисон Форд**



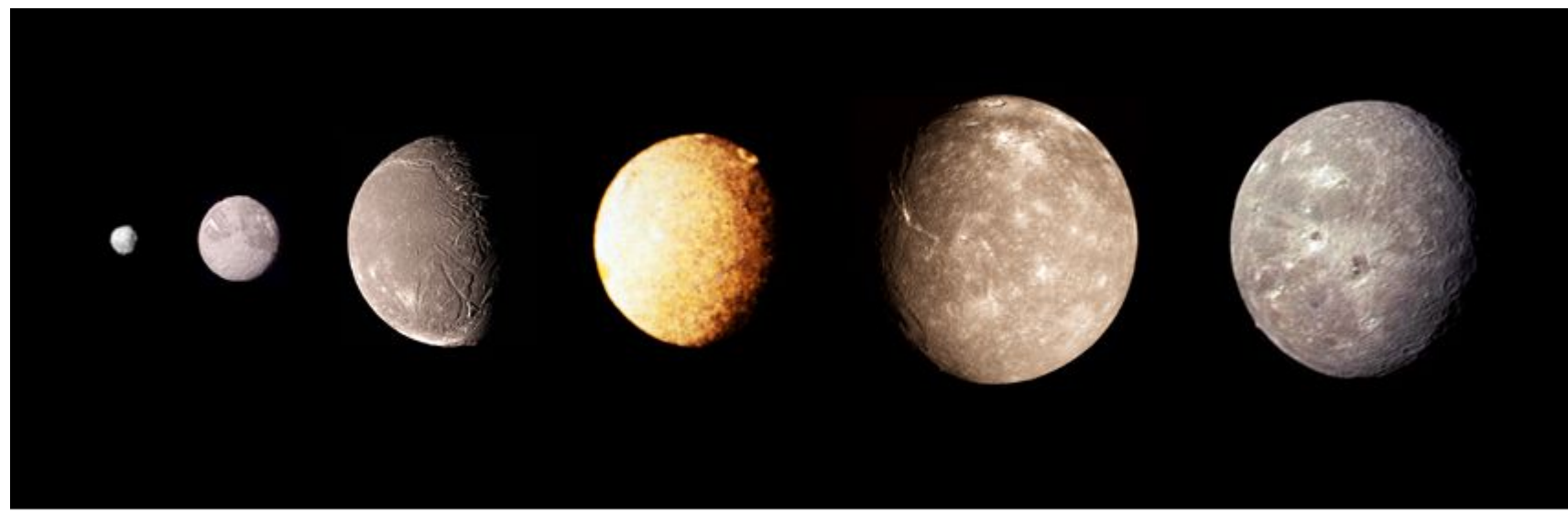
Кем по родству приходился Николай I Александру I?

1. **Двоюродным братом**
2. **Сыном**
3. **Братом**
4. **Дедом**



Спутниками какой планеты являются Титания, Оберон, Ариэль, Умбриэль?

1. Уран
2. Венера
3. Сатурн
4. Нептун



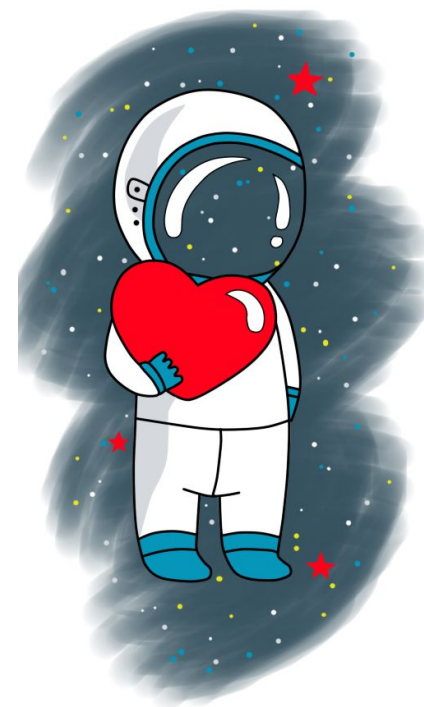
**Что на гербе Мозамбика символизирует
“защиту и бдительность”?**

- 1. Топор**
- 2. Автомат АК-47**
- 3. Африканский носорог**
- 4. Кофе**



Представитель какой страны из представленных в списке оказался раньше других в космосе?

- 1. Афганистан**
- 2. ФРГ**
- 3. Великобритания**
- 4. ГДР**



Какое из этих растений принадлежит семейству паслёновые?

- 1. Подорожник**
- 2. Крапива**
- 3. Фасоль**
- 4. Белена**



**Какой из перечисленных танцев не входит
в латиноамериканскую программу
спортивных бальных танцев?**

- 1. Самба**
- 2. Бачата**
- 3. Ча-ча-ча**
- 4. Пасодобль**



Повторяем вопросы

Какой певческий голос был у Лучано Паваротти?

1. Бас
2. Баритон
3. Тенор
4. Сопрано



Кто из перечисленных актеров получал премию “Оскар” за лучшую мужскую роль?

- 1. Клинт Иствуд**
- 2. Эдвард Нортон**
- 3. Уилл Смит**
- 4. Харрисон Форд**



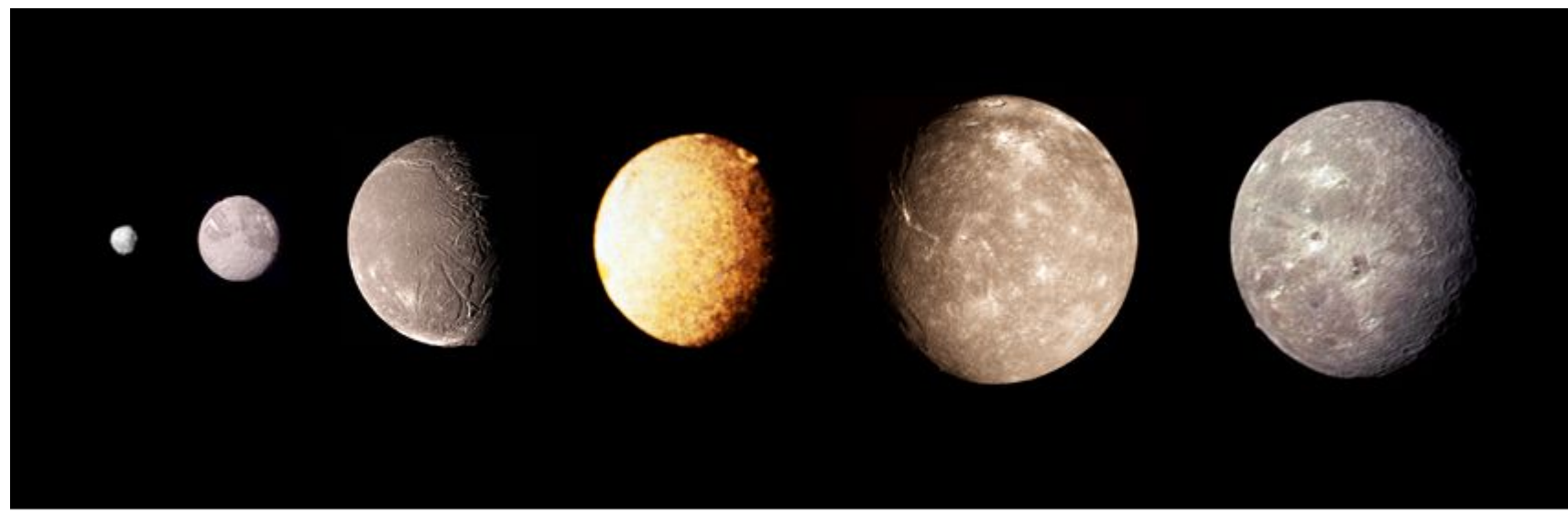
Кем по родству приходился Николай I Александру I?

1. **Двоюродным братом**
2. **Сыном**
3. **Братом**
4. **Дедом**



Спутниками какой планеты являются Титания, Оберон, Ариэль, Умбриэль?

1. Уран
2. Венера
3. Сатурн
4. Нептун



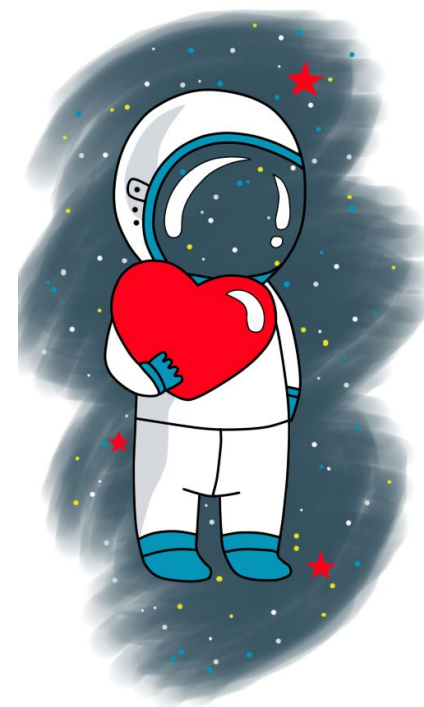
**Что на гербе Мозамбика символизирует
“защиту и бдительность”?**

- 1. Топор**
- 2. Автомат АК-47**
- 3. Африканский носорог**
- 4. Кофе**



Представитель какой страны из представленных в списке оказался раньше других в космосе?

- 1. Афганистан**
- 2. ФРГ**
- 3. Великобритания**
- 4. ГДР**



**Какое из этих растений принадлежит
семейству паслёновые?**

- 1. Подорожник**
- 2. Крапива**
- 3. Фасоль**
- 4. Белена**



**Какой из перечисленных танцев не входит
в латиноамериканскую программу
спортивных бальных танцев?**

- 1. Самба**
- 2. Бачата**
- 3. Ча-ча-ча**
- 4. Пасодобль**



20

ТУР 1

Завершён