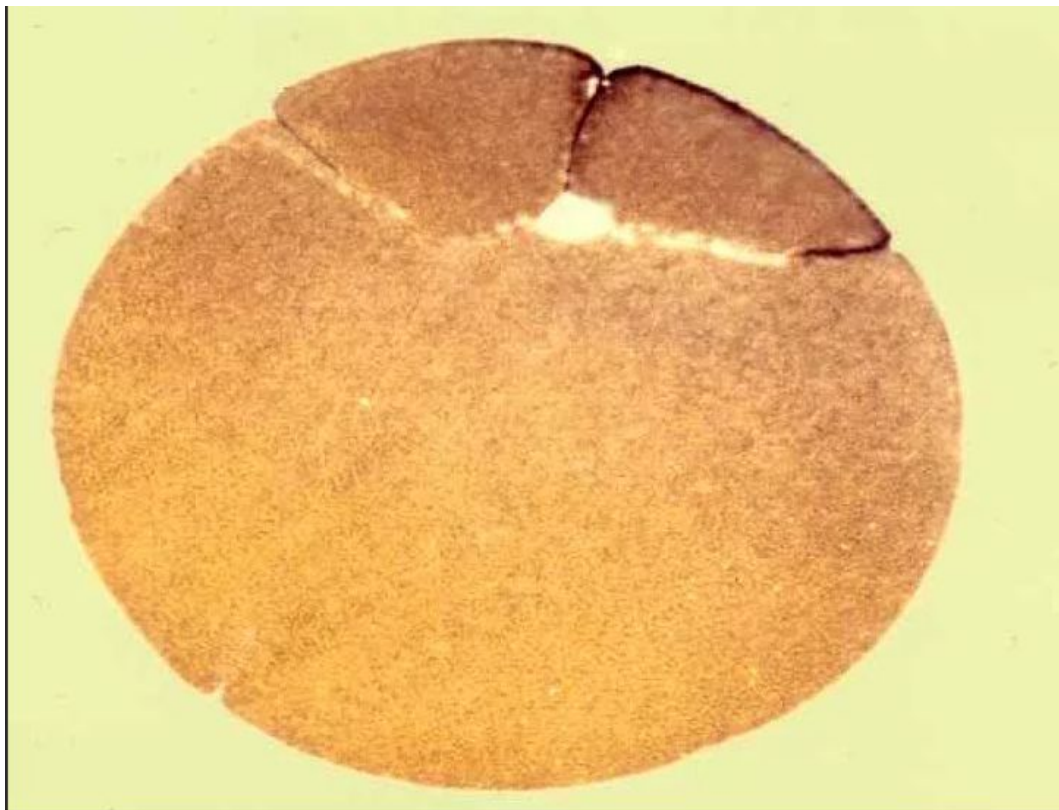


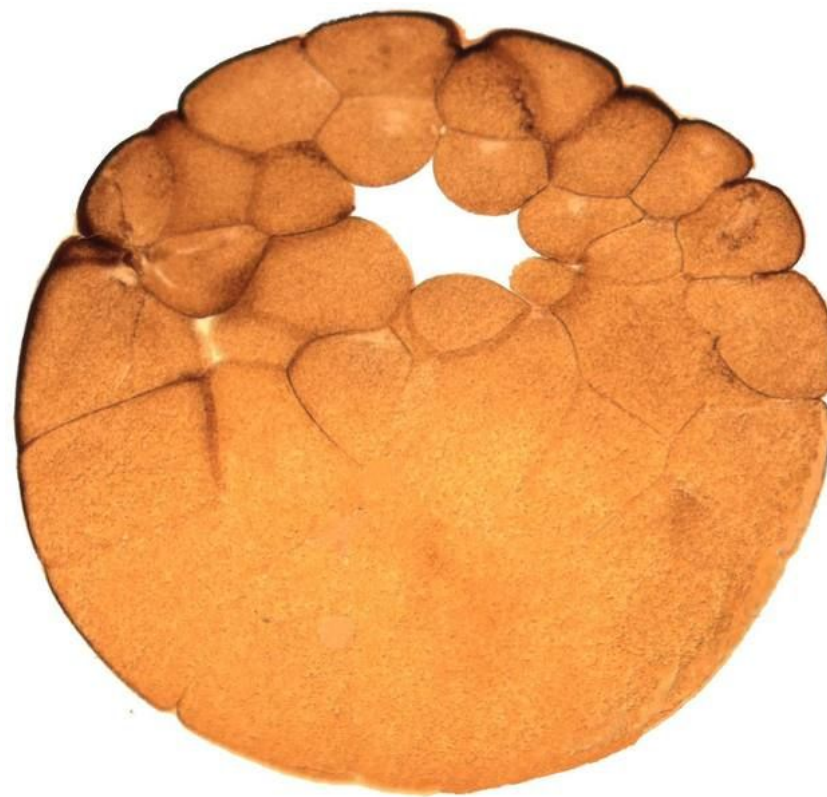
Эмбриогенез амфибий

Рисунки к таблице

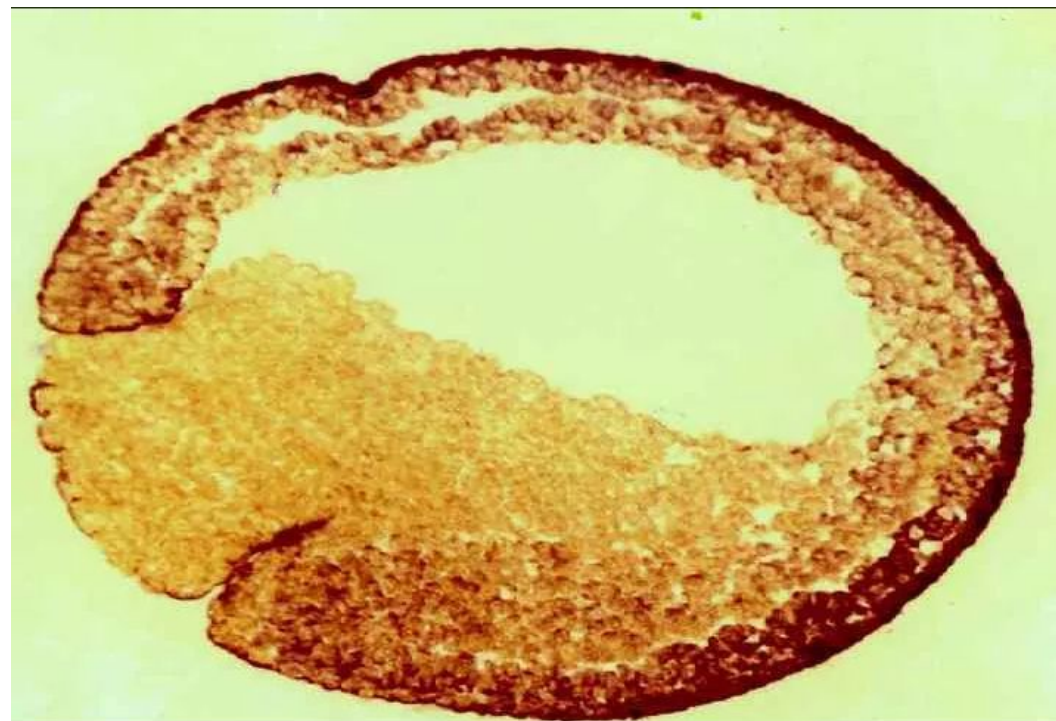
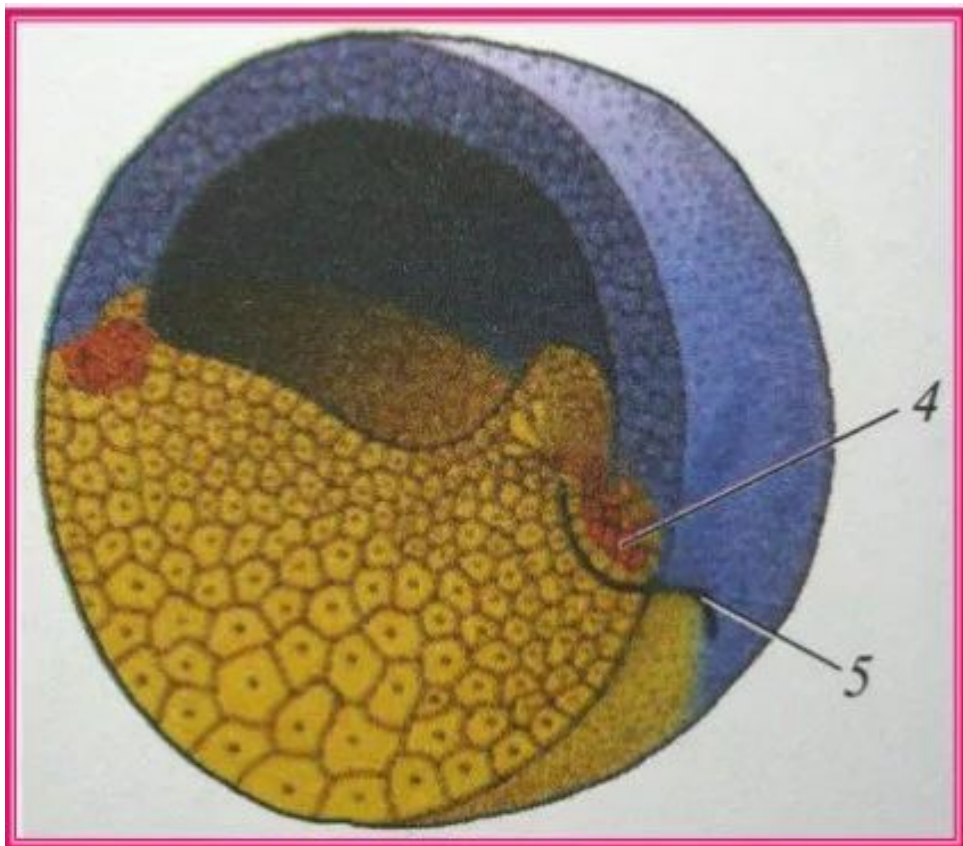
Бластула (однослойный зародыш)



3, Полное неравное дробление яйца лягушки. Стадия 2-х бластомеров.
Обозначить: бластомер, борозда дробления, анимальный полюс, вегетативный полюс



Гаструла (двухслойный зародыш)



3. Гаструла амфибий. Инвагинация, Эпиволия. Обозначить: эктодерма, энтодерма, гастрощель, бластопор, желточная пробка.

Трехслойный зародыш

