

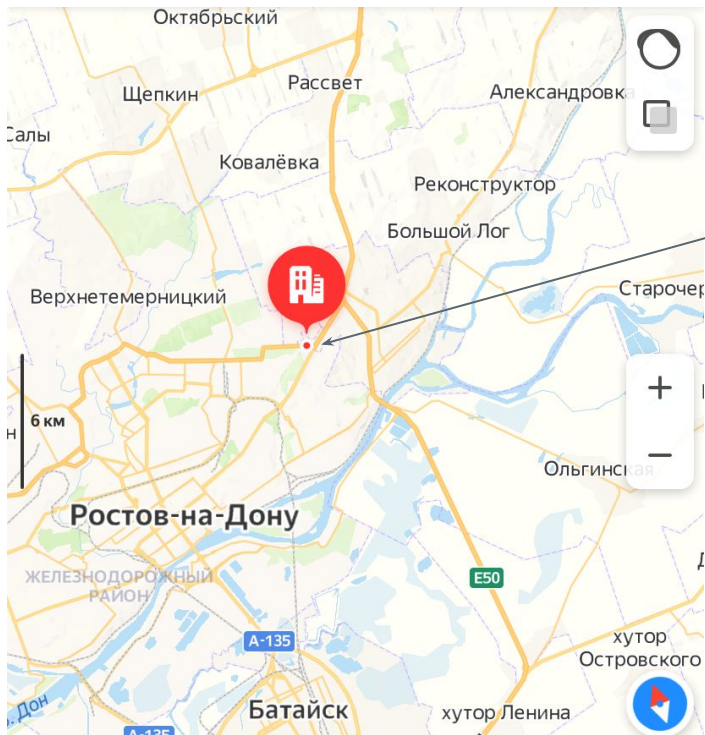
LADA Кристалл

ООО «Кристалл» г. Ростов-
на-Дону, проспект Шолохова

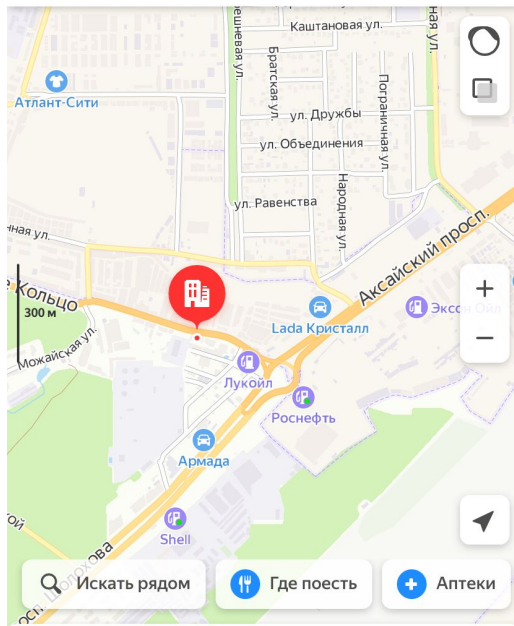
312



LADA
НОВЫЕ ГОРИЗОНТЫ



**Расположение: пр. Шолохова №312
г. Ростов-на-Дону**



проспект Шолохова, 312

Ростов-на-Дону, Россия, 344009

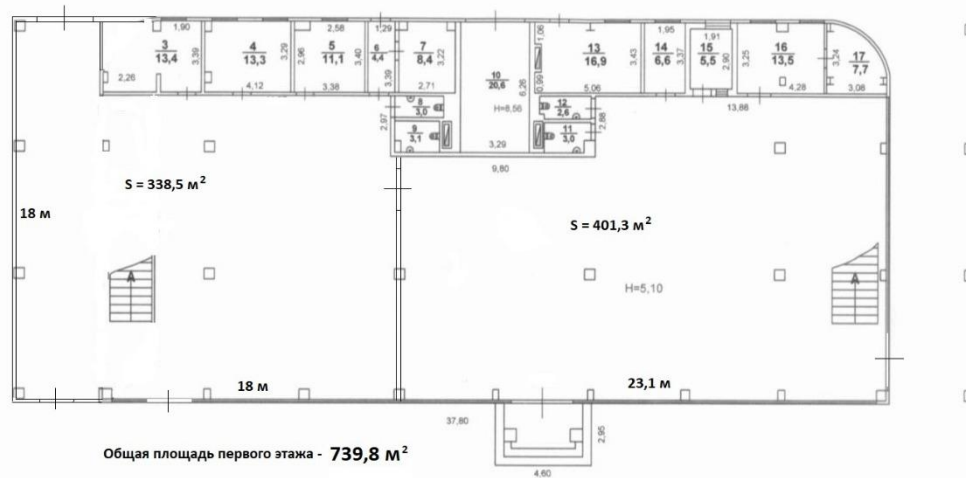
Координаты: 47.273491, 39.820951



Площадь застройки 1 здания – 1626,6 м²
Площадь застройки 2 здания - 1547,1 м²

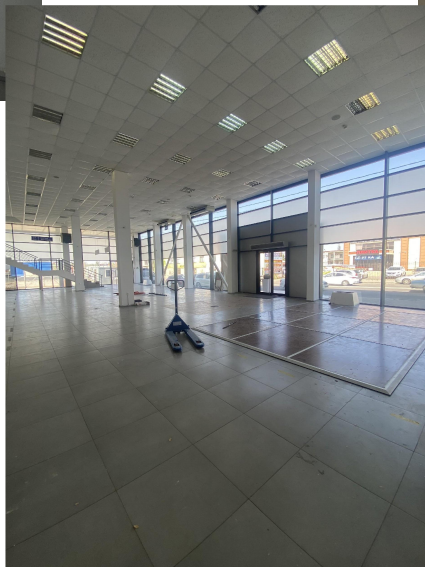
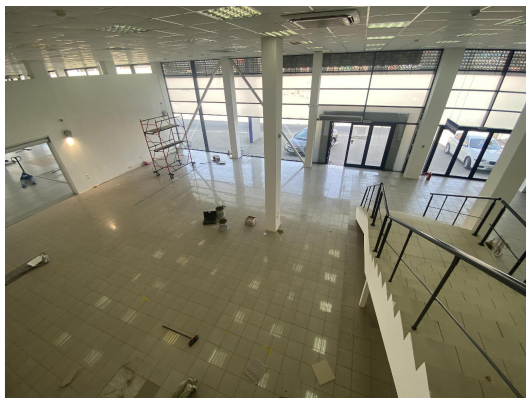
г.Ростов-на-Дону, пр. Шолохова №312
литер Б.

Площадь шоу-рума (автосалона) 1
этаж - 739,8 м²

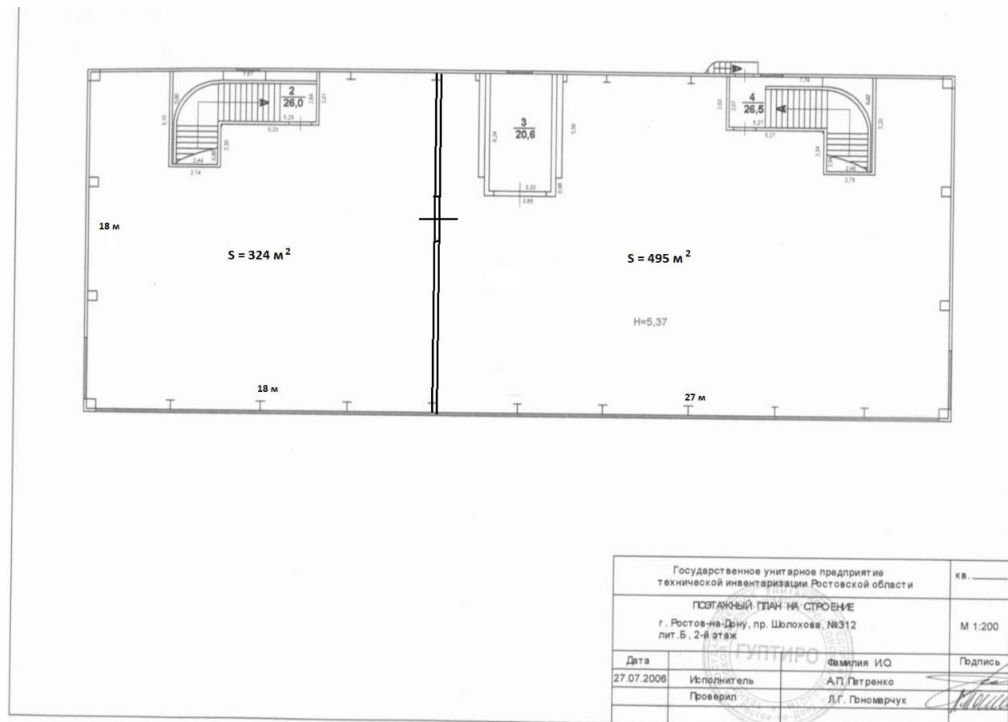


Общая площадь первого этажа - 739,8 м²

Государственное унитарное предприятие технической инвентаризации Ростовской области			кв. _____
ПОСТАНОВИТЕЛЬНЫЙ ПЛАН НА СТРОЕНИЕ г. Ростов-на-Дону, пр. Шолохова, №312 лит. Б, 1-й этаж			М 1:200
Дата	Исполнитель	Фамилия И.О.	Подпись
27.07.2006	Проверил	А.П. Петренко Д.Г. Пonomарчук	



Площадь шоу-рума (автосалона)
2 этаж - 819 м²

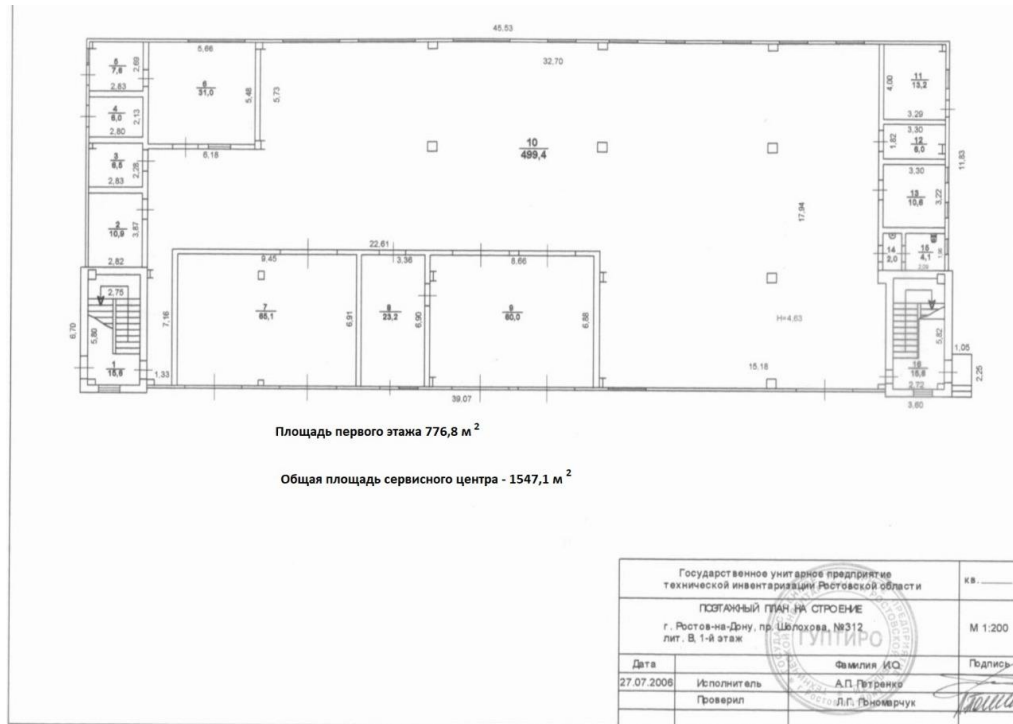




**Сервисный центр.
г.Ростов-на-Дону, пр. Шолохова №312,
литер В.**

**Общая площадь сервисного центра – 1547,1
м²**

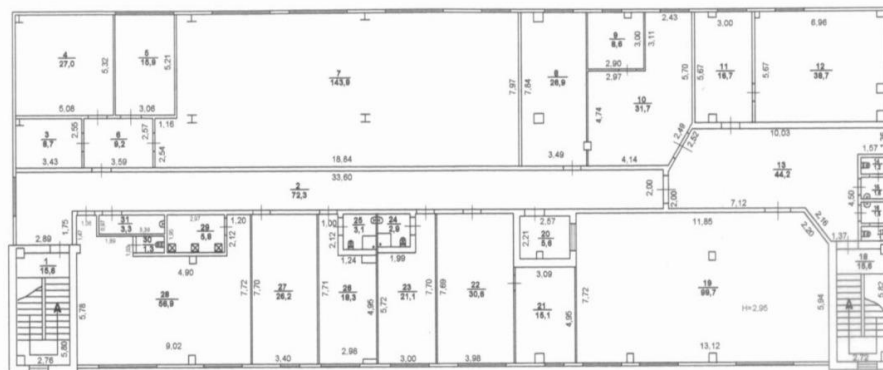
Кол-во подъемников - 6





Сервисный центр.
г.Ростов-на-Дону, пр. Шолохова №312,
литер В.

Второй этаж- 770 м²



Общая площадь второго этажа 770,3 м²

Государственное унитарное предприятие технической инвентаризации Ростовской области		кв. _____
ПОЯСНИТЕЛЬНЫЙ ПЛАН НА СТРОЕНИЕ г. Ростов-на-Дону, пр. Шолохова, №312 лит. В, 2-й этаж		М 1:200
Дата	Фамилия И.О.	Подпись
27.07.2006	А.П. Гатренко	
	Проверил	Д.Г. Гвишмарчук



Зона склада автомобилей

Общая площадь земли- 1500 м²



Общая площадь земли- 800 м²

