

- **ДИСЦИПЛИНА: РЕКОНСТРУКЦИЯ И РЕСТАВРАЦИЯ**
- **ПЕРЕПЛАНИРОВКА КВАРТИР МНОГОЭТАЖНОГО ДОМА**

Проверила: ассист. проф. Данибекова Э.Т.

Выполнили: ст. гр. Арх 17-10

Нуранов Р.

Нуржан Ж.

Омирзакова А.

Усенов А.

## До реконструкции



## Исходные данные

Регионы строительства: [город Алматы](#)

Технология строительства: кирпичный

Годы строительства: с 1976 по 1984 гг.

Перспектива сноса :не подлежат сносу

Количество секций/подъездов: 1

Количество этажей: 11, первые этажи в домах данной серии в основном жилые

Высота потолков: 2.70 м

Балконы/лоджии: во всех квартирах имеются лоджии

Санузлы :в 1-ком. квартирах - совмещенные, в остальных - отдельные, ванны размером 1,5 м.

Лестницы: между квартирами и лифтовым узлом

Мусоропровод: загрузочный клапан между этажами

Лифты: 2 - пассажирский и грузопассажирский

Количество квартир на этаже: 7

## После реконструкции

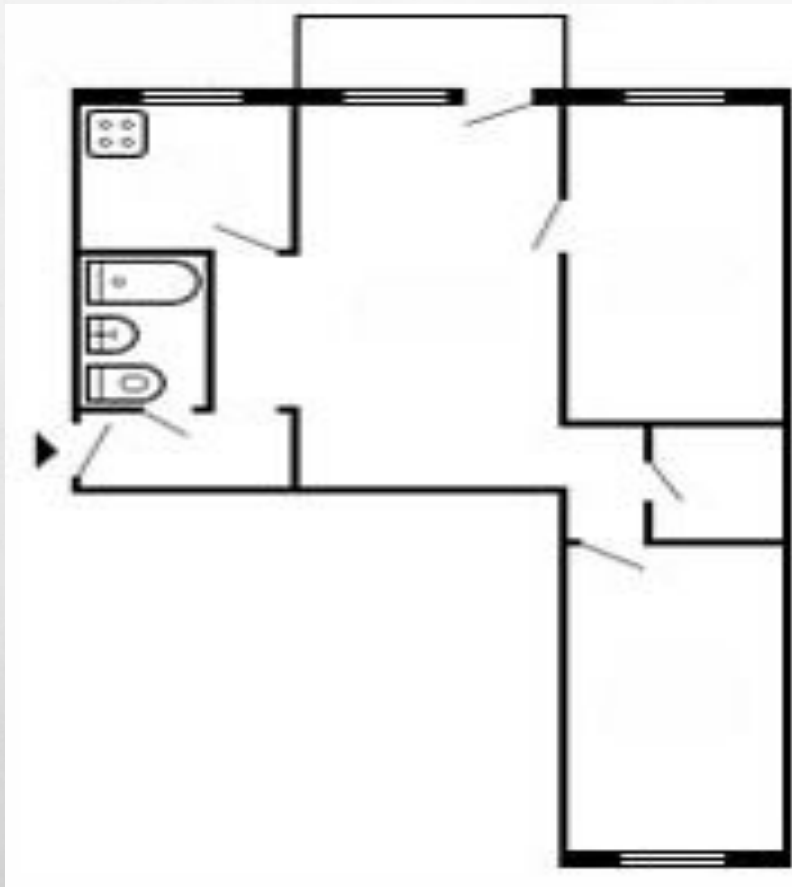




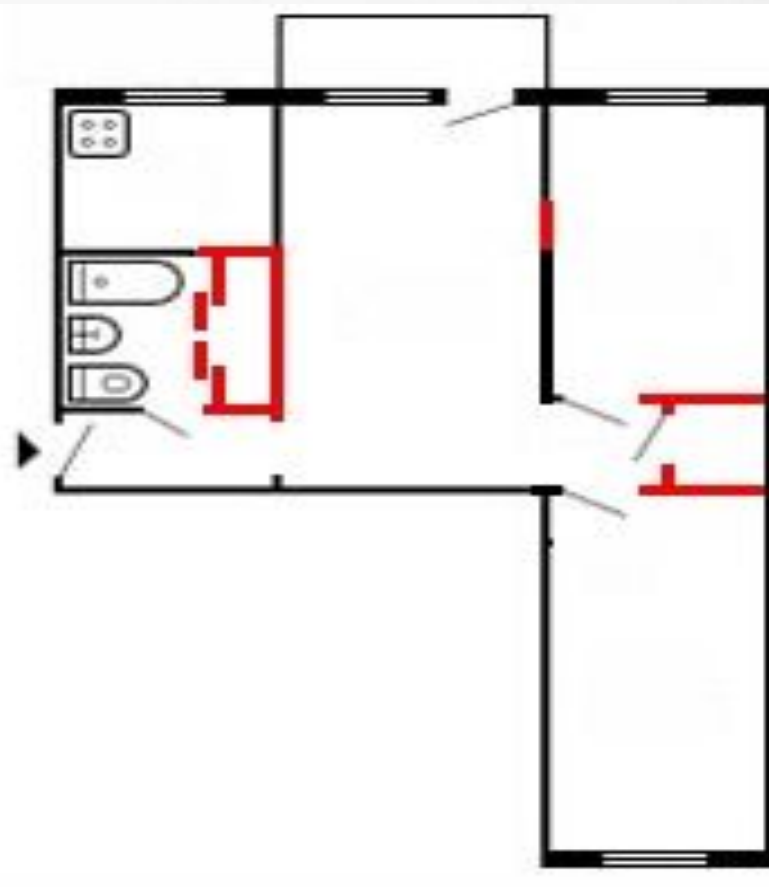
# Схема типовых секций с расположением квартир



**План квартиры до перепланировки**

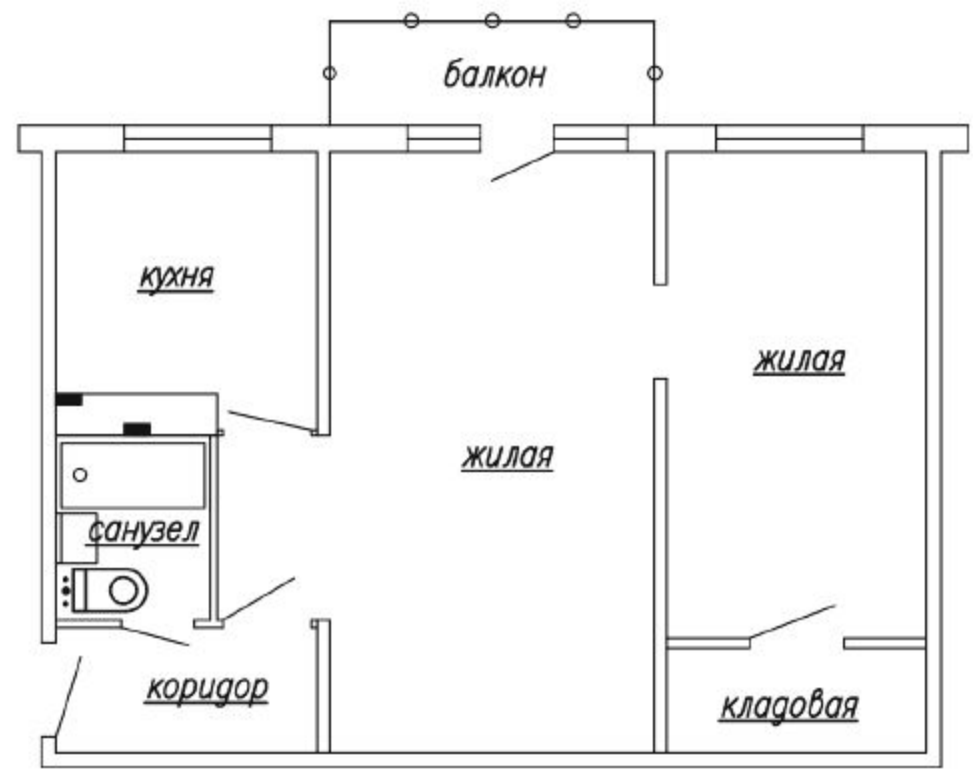


**План квартиры после перепланировки**

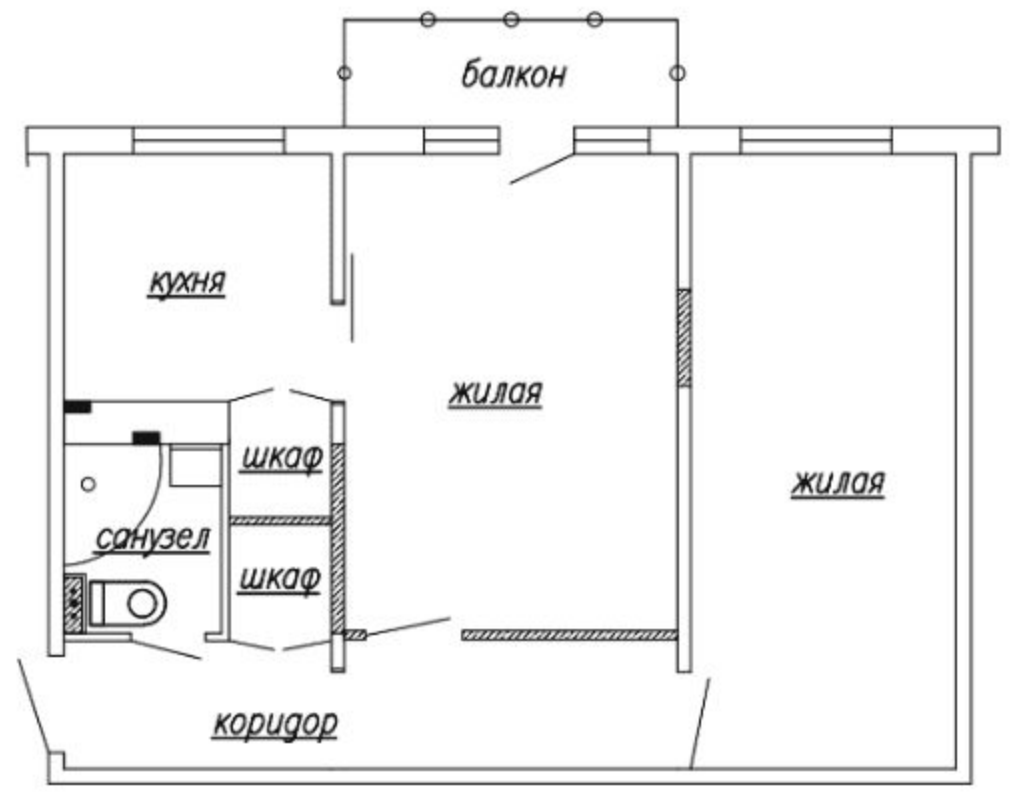


## 2-х комнатная квартира

### План квартиры до перепланировки

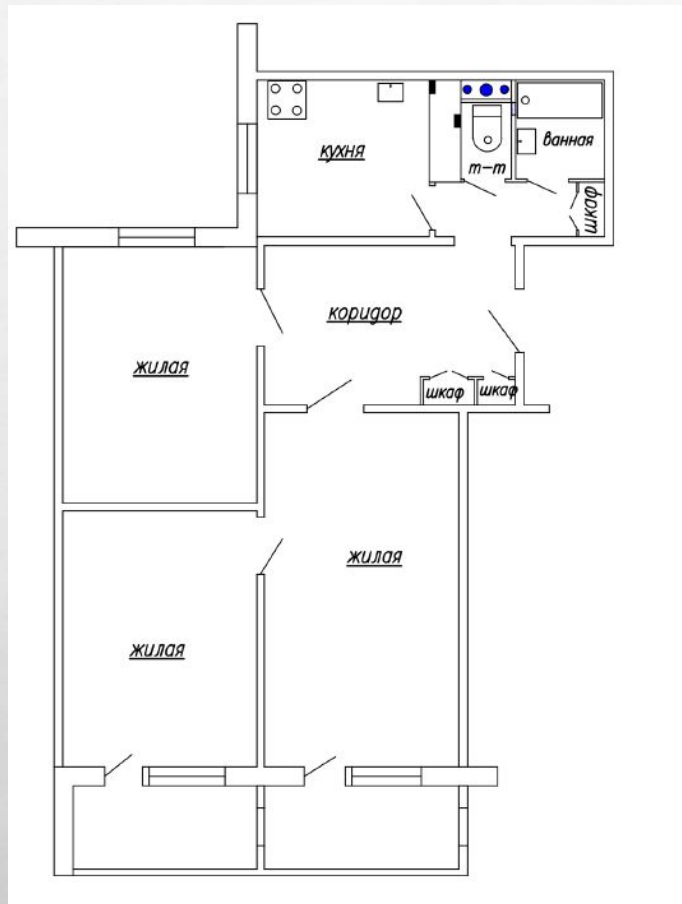


### План квартиры после перепланировки

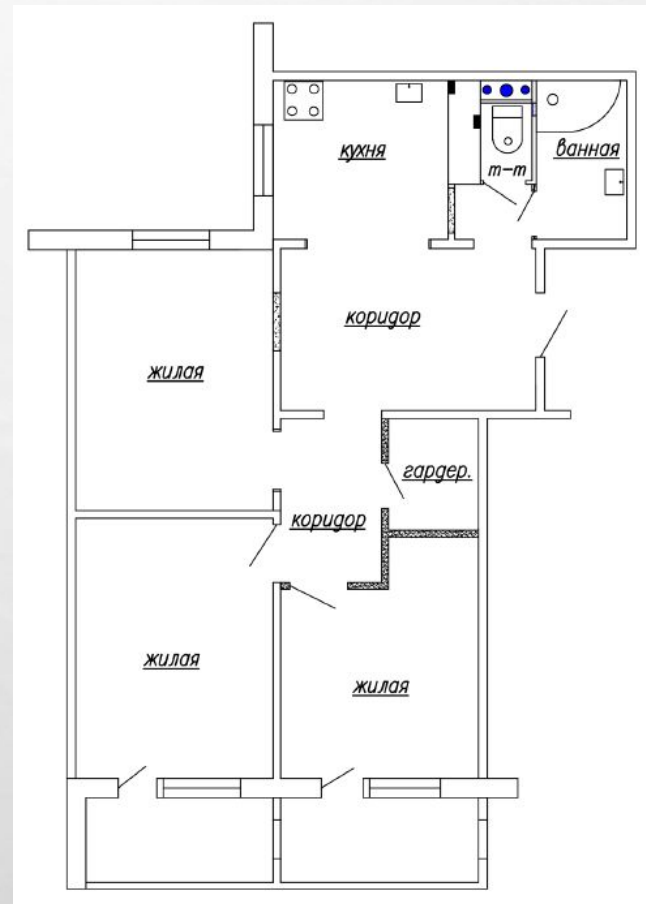


### 3-х комнатная квартира

#### План квартиры до перепланировки



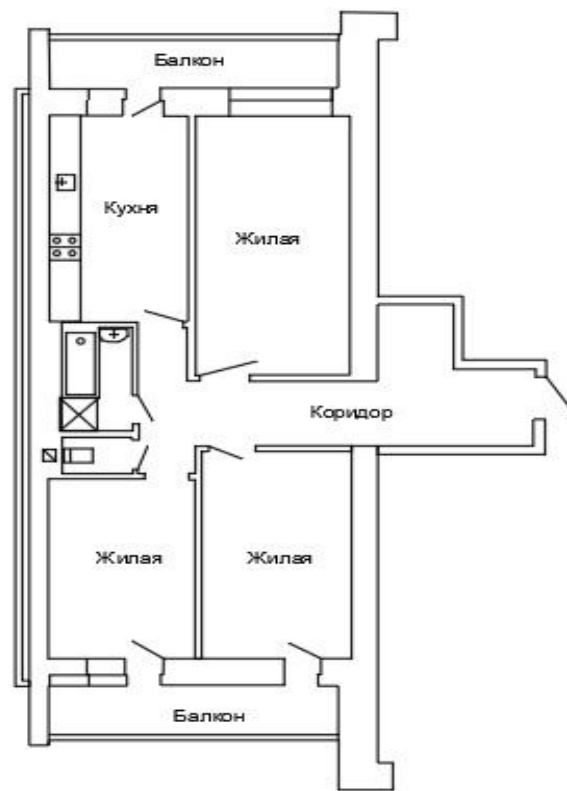
#### План квартиры после перепланировки





### 3-х комнатная квартира

#### План квартиры до перепланировки



### 4-х комнатная квартира

#### План квартиры после перепланировки

