

Контрацептивный гормональный пластырь Евра (Evra)



Выполнила студентка
Медицинского Колледжа
Остроух Н.Д

Состав и форма выпуска

Пластырь Евра – это трансдермальная терапевтическая система (ТТС) квадратной формы, с бежевой матовой подложкой, закругленными углами, бесцветным клеевым (адгезивным) слоем и прозрачной защитной пленкой; на подложке выдавлена надпись "EVRA". В упаковке 3 шт.

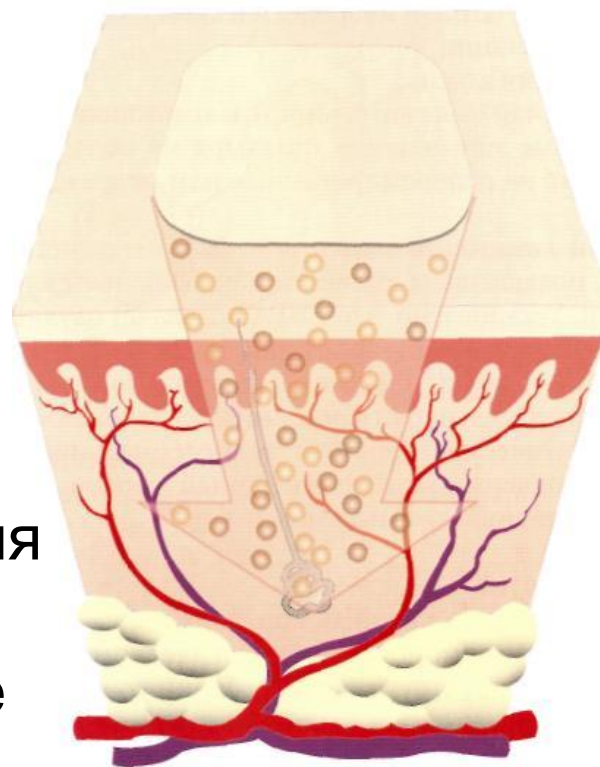
Действующее вещество:

1 ТТС содержит норэргестромин 6 мг, этинилэстрадиол 600 мкг (выделяет в течение 24 часов норэргестромин 203 мкг, этинилэстрадиол 33.9 мкг).



Фармакологическое действие

Контрацептивное средство для трансдермального применения. Угнетает гонадотропную функцию гипофиза, подавляет развитие фолликула и препятствует процессу овуляции. Контрацептивный эффект усиливается за счет повышения вязкости цервикальной слизи и снижения восприимчивости эндометрия к бластоцисту. Индекс Перла – 0.90. Частота наступления беременности не зависит от таких факторов как возраст, расовая принадлежность и повышается у женщин с массой тела более 90 кг.



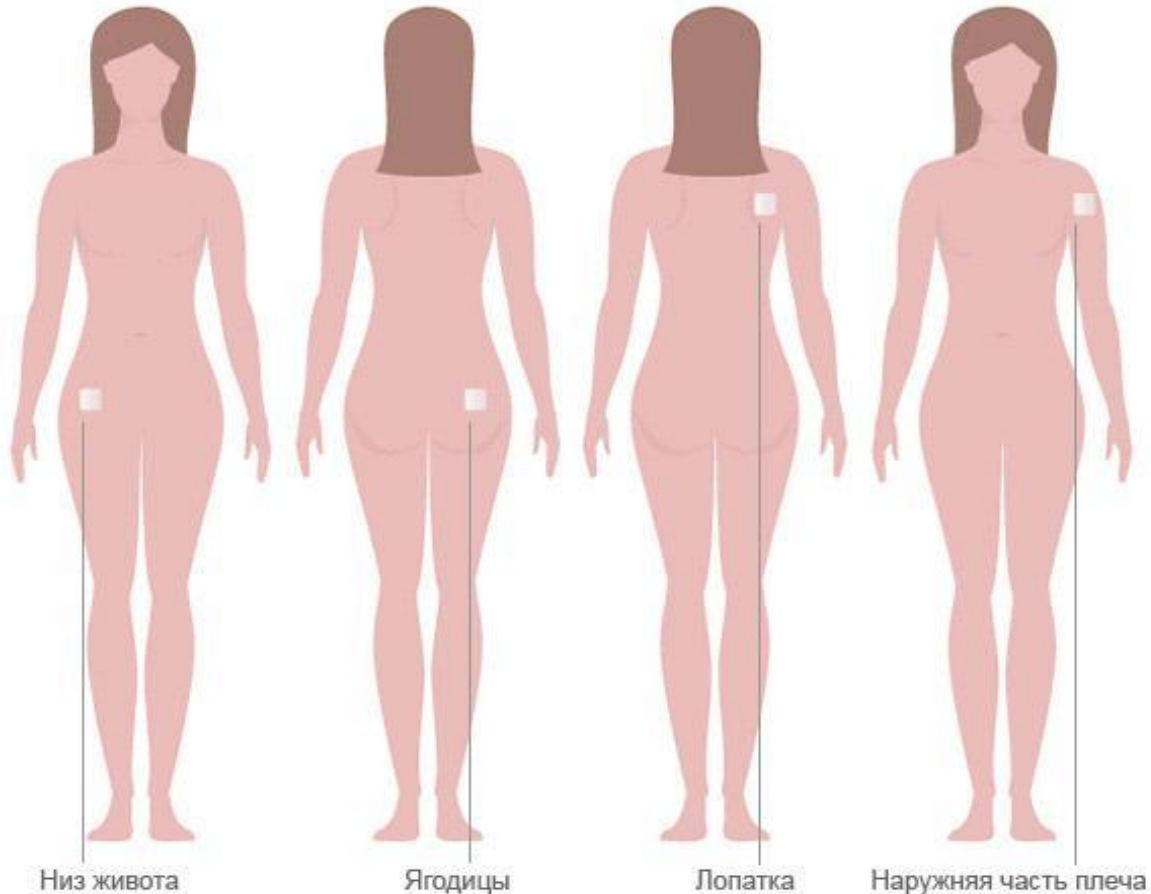
Фармакокинетика

После прикрепления пластыря Евра норэлгестромин и этинилэстрадиол быстро появляются в сыворотке, достигая плато приблизительно через 48 часов, и сохраняются в равновесной концентрации на протяжении всего периода ношения пластыря. Это исключает ежедневные подъемы и падения уровня гормонов в сыворотке, возникающие при применении оральных контрацептивов. В ходе проведенных исследований изучалась фармакокинетика норэлгестромина и этинилэстрадиола у 37 женщин при прикреплении пластыря Евра на кожу живота, ягодиц, руки или спины в течение 7 дней. Во всех трех исследованиях концентрации норэлгестромина и этинилэстрадиола в сыворотке оставались в пределах заданного диапазона в течение всего периода ношения пластыря Евра, независимо от места прикрепления. Абсорбция норэлгестромина при прикреплении во всех местах - на ягодицах, руке и

Применение

ТТС Евра следует наклеивать на чистую, сухую, интактную и здоровую кожу ягодиц, живота, наружной поверхности верхней части плеча или верхней части туловища с минимальным оволосением, на участках, где она не будет соприкасаться с плотно прилегающей одеждой.

Во избежание возможного раздражения каждую следующую ТТС Евра необходимо наклеивать на другой участок кожи, это можно делать в пределах одной и той же анатомической области.



Начало использования

Контрацепцию с помощью ТТС Евра начинают в первый день менструации. Приклеивают к коже одну ТТС Евра и используют ее всю неделю (7 дней). День приклеивания первой ТТС Евра (1-й день/день начала) определяет последующие дни замены. День замены будет приходиться на этот же день каждой недели (8-й и 15-й дни цикла). На 22-й день цикла ТТС снимают, и с 22-го по 28-й день цикла женщина не использует ТТС Евра. Следующий день считается первым днем нового контрацептивного цикла. Если женщина начинает применение ТТС Евра не с первого дня цикла, то следует одновременно использовать барьерные методы контрацепции в течение 7 первых дней первого контрацептивного цикла.



Противопоказания к применению

- венозный тромбоз в т.ч. в анамнезе (включая тромбоз глубоких вен, тромбоэмболию легких);
- артериальный тромбоз, в т.ч. в анамнезе (включая острое нарушение мозгового кровообращения, инфаркт миокарда, тромбоз артерий сетчатки) или предвестники тромбоза (включая стенокардию или транзиторный приступ ишемии);
- наличие серьезных или множественных факторов риска артериального тромбоза: тяжелая артериальная гипертензия (более 160/100 мм рт.ст.), сахарный диабет с поражением сосудов;
- наследственная дислиппротеинемия;
- наследственная предрасположенность к венозному или артериальному тромбозу (например резистентность активированного протеина С, дефицит антитромбина III, дефицит протеина С, дефицит протеина S, гипергомоцистеинемия и антифосфолипидные антитела - антитела против кардиолипина, волчаночный антикоагулянт);
- подтвержденный или подозреваемый рак молочной железы;
- рак эндометрия и подтвержденные или подозреваемые эстрогенозависимые опухоли;
- аденома и карцинома печени;
- генитальное кровотечение;
- возраст до 18 лет;
- послеродовой период (4 недели);
- период лактации;

ИСТОЧНИКИ

- http://www.rlsnet.ru/tn_index_id_29614.htm
- <http://www.f-med.ru/pregnance/evra.php>