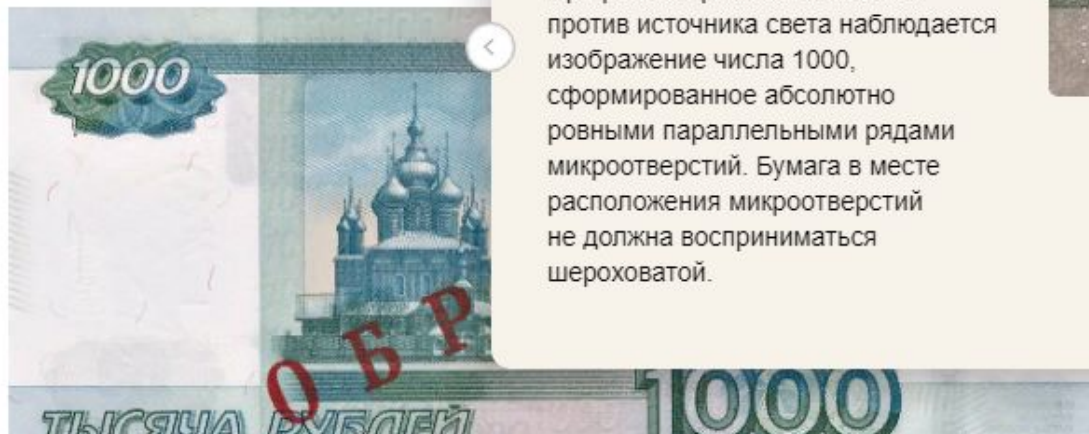


— изображения банкноты в ультрафиолетовом и инфракрасном свете имеют отличия от банкнот предыдущих выпусков.

## Признаки подлинности, контролируемые на просвет



лиц



### Микроперфорация

При рассматривании банкноты против источника света наблюдается изображение числа 1000, сформированное абсолютно ровными параллельными рядами микроотверстий. Бумага в месте расположения микроотверстий не должна восприниматься шероховатой.



[Описание](#)

[На просвет](#)

[С лупой](#)

[Под углом](#)

[На ощупь](#)

[ИК-излучения](#)

[УФ-излучения](#)

## Признаки подлинности, контролируемые на просвет



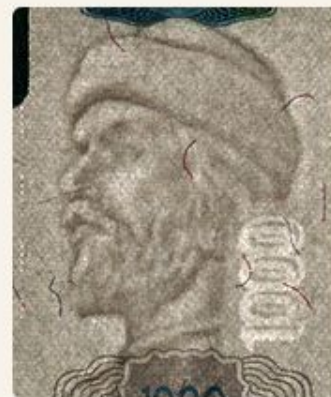
лицевая сторона



оборотная сторона

### Комбинированный водяной знак

Расположен на широком купонном поле и включает в себя полутонный водяной знак (голова памятника Ярославу Мудрому) и примыкающий к нему филигранный водяной знак — цифровое обозначение номинала (число 1000). Филигранный водяной знак имеет участки более светлые, чем бумага и полутонный водяной знак. Его отличает наличие темных штрихов, оттеняющих цифры и создающих эффект их объемности..



[Описание](#)

[На просвет](#)

[С лупой](#)

[Под углом](#)

[На ощупь](#)

[ИК-излучения](#)

[УФ-излучения](#)

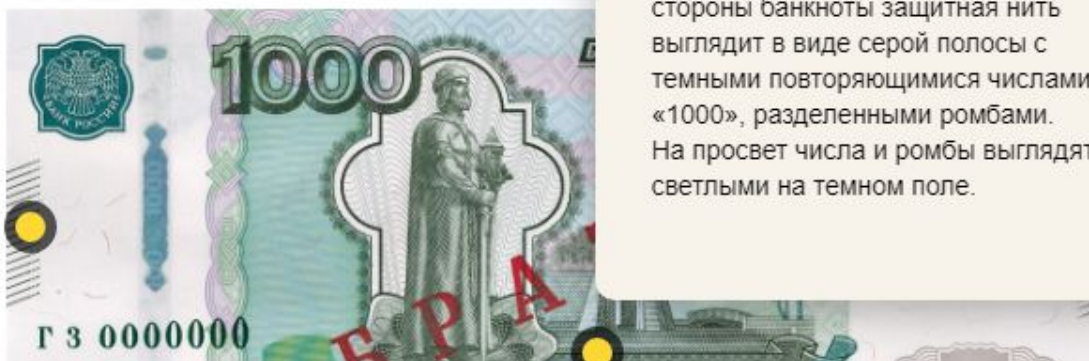


лицевая сторона



оборотная сторона

## Признаки подлинности, контроль



### Защитная нить

В бумагу внедрена металлизированная защитная нить шириной 5 мм с периодически повторяющимся изображением (цифровое обозначение номинала и ромб), выполненным деметаллизацией. С оборотной стороны банкноты защитная нить выглядит в виде серой полосы с темными повторяющимися числами «1000», разделенными ромбами. На просвет числа и ромбы выглядят светлыми на темном поле.



[Описание](#)

[На просвет](#)

[С лупой](#)

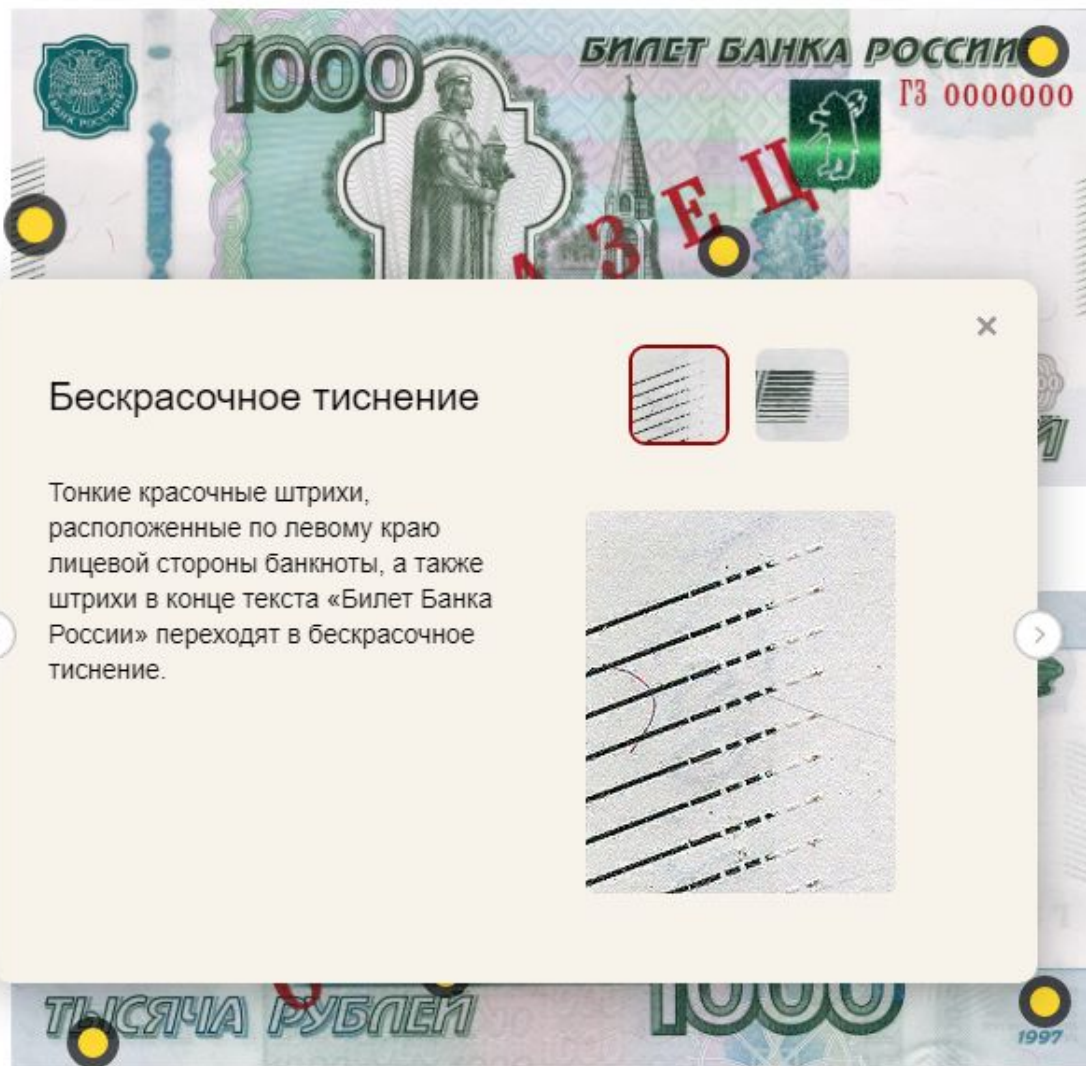
[Под углом](#)

[На ощупь](#)

[ИК-излучения](#)

[УФ-излучения](#)

Признаки подлинности, контролируемые с использованием х8-х10 лупы



[Описание](#)

[На просвет](#)

**С лупой**

[Под углом](#)

[На ощупь](#)

[ИК-излучения](#)

[УФ-излучения](#)

## Признаки подлинности, контролируемые с использованием х8-х10 лупы



лицевая сторона



### Бескрасочное тиснение

Тонкие красочные штрихи, расположенные по левому краю лицевой стороны банкноты, а также штрихи в конце текста «Билет Банка России» переходят в бескрасочное тиснение.



[Описание](#)

[На просвет](#)

**С лупой**

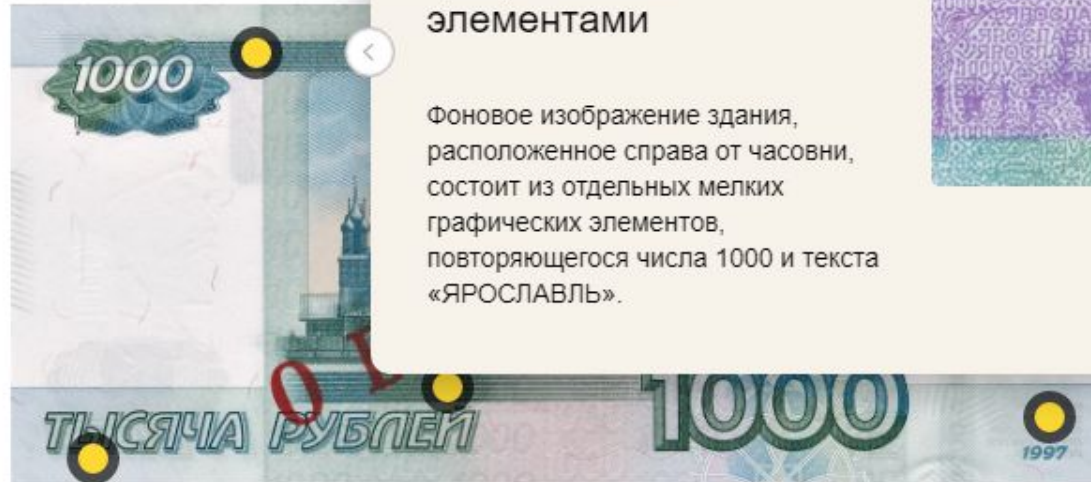
[Под углом](#)

[На ощупь](#)

[ИК-излучения](#)

[УФ-излучения](#)

## Признаки подлинности, контролируемые с использованием х8-х10 лупы



Изображение  
образовано мелкими  
графическими  
элементами

Фоновое изображение здания,  
расположенное справа от часовни,  
состоит из отдельных мелких  
графических элементов,  
повторяющегося числа 1000 и текста  
«ЯРОСЛАВЛЬ».



[Описание](#)

[На просвет](#)

[С лупой](#)

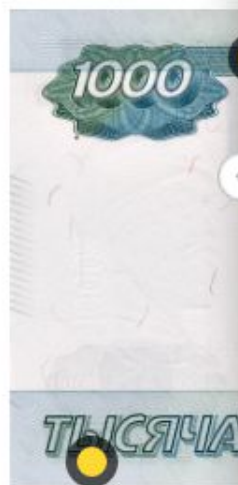
[Под углом](#)

[На ощупь](#)

[ИК-излучения](#)

[УФ-излучения](#)

## Признаки подлинности, контролируемые с использованием х8-х10 лупы



Микротекст на границе декоративной ленты (повторяющееся число 1000, разделённое точкой)

На верхней и нижней границе изображения орнаментальной ленты имеется микротекст, сформированный повторяющимся изображением числа "1000" разделённых точкой.



[Описание](#)

[На просвет](#)

**С лупой**

[Под углом](#)

[На ощупь](#)

[ИК-излучения](#)

[УФ-излучения](#)

Микротекст позитивный  
(повторяющееся число  
1000)

В верхней части банкноты находится позитивный микротекст в виде одиннадцати строк повторяющегося числа «1000».



ении угла зрения

[Описание](#)

[На просвет](#)

[С лупой](#)

**Под углом**

[На ощупь](#)

[ИК-излучения](#)

[УФ-излучения](#)





оборотная сторона

Микроузор в виде геометрических фигур, образованных параллельными линиями

Рисунки из тонких линий, расположенные на оборотной стороне банкноты в верхней и нижней частях купонных полей, невооруженным глазом воспринимаются как ровное поле. При ксерокопировании возможно искажение рисунков или выявление несуществующих на оригинале светлых или темных рисунков (муар).



угла зрения

[Описание](#)

[На просвет](#)

[С лупой](#)

[Под углом](#)

[На ощупь](#)

[ИК-излучения](#)

[УФ-излучения](#)

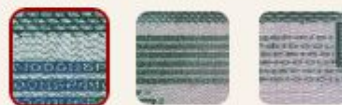


При



Микротекст — переход из негативного в позитивный (повторяющийся текст «ЦБРФ1000»)

В нижней части банкноты расположен микротекст в виде шести полос с повторяющимся текстом «ЦБРФ1000», который выполнен с переходом от негативного к позитивному слева направо.



зрения



[Описание](#)

[На просвет](#)

[С лупой](#)

[Под углом](#)

[На ощупь](#)

[ИК-излучения](#)

[УФ-излучения](#)

Г 3

поведение  
билетов  
Банка России  
преследуются

ТЫСЯЧА РУБЛЕЙ

## Признаки подлинности, контролируемые при изменении угла зрения



### Эффект изменения изображения на защитной нити

Нить выходит на поверхность бумаги на лицевой стороне банкноты в окне фигурной формы («витражное окно»). При наклоне банкноты на фрагменте защитной нити, видимом в «витражном окне», наблюдается либо повторяющееся изображение числа «1000» и ромба, либо радужный блеск без изображения.



ощупь (повышенный рельеф)

[Описание](#)

[На просвет](#)

[С лупой](#)

**Под углом**

[На ощупь](#)

[ИК-излучения](#)

[УФ-излучения](#)

## Признаки подлинности, контролируемые при изменении угла зрения



### Скрытые муаровые полосы (MVC+)

В нижней части поля MVC+ присутствует элемент с цветными полосами, видимыми постоянно. При рассматривании банкноты под прямым углом зрения верхняя часть поля MVC+ выглядит однотонной. При наклоне банкноты в верхней части поля появляются волнообразные муаровые полосы желтого и голубого цвета, которые выглядят продолжением полос на элементе в нижней части поля.



повышенный рельеф)

[Описание](#)

[На просвет](#)

[С лупой](#)

**Под углом**

[На ощупь](#)

[ИК-излучения](#)

[УФ-излучения](#)

## Признаки подлинности, контролируемые при изменении угла зрения



### Признаки подли



#### Скрытое изображение букв «РР» (Кипп-эффект)

При рассматривании банкноты под острым углом к поверхности, против источника света, на орнаментальной ленте становятся видны буквы «РР». В зависимости от ориентации банкноты буквы будут выглядеть светлыми на темном фоне или темными на светлом фоне.



[Описание](#)

[На просвет](#)

[С лупой](#)

**[Под углом](#)**

[На ощупь](#)

[ИК-излучения](#)

[УФ-излучения](#)

## Признаки подлинности, контролируемые на ощупь (повышенный рельеф)



### Тонкие рельефные штрихи

Тонкие штрихи, расположенные по краям купонных полей лицевой стороны банкноты, обладают повышенной рельефностью, воспринимаемой на ощупь.



[Описание](#)

[На просвет](#)

[С лупой](#)

[Под углом](#)

**[На ощупь](#)**

[ИК-излучения](#)

[УФ-излучения](#)

## Признаки подлинности, контролируемые при изменении угла зрения



Оптически переменная магнитная краска (OVMI) с эффектом перемещения яркой блестящей полосы



Яркая блестящая горизонтальная полоса, видимая под прямым углом зрения в середине герба г.Ярославля, при наклоне банкноты перемещается от середины изображения герба вверх или вниз.

## Признаки подлинности, ко



[Описание](#)

[На просвет](#)

[С лупой](#)

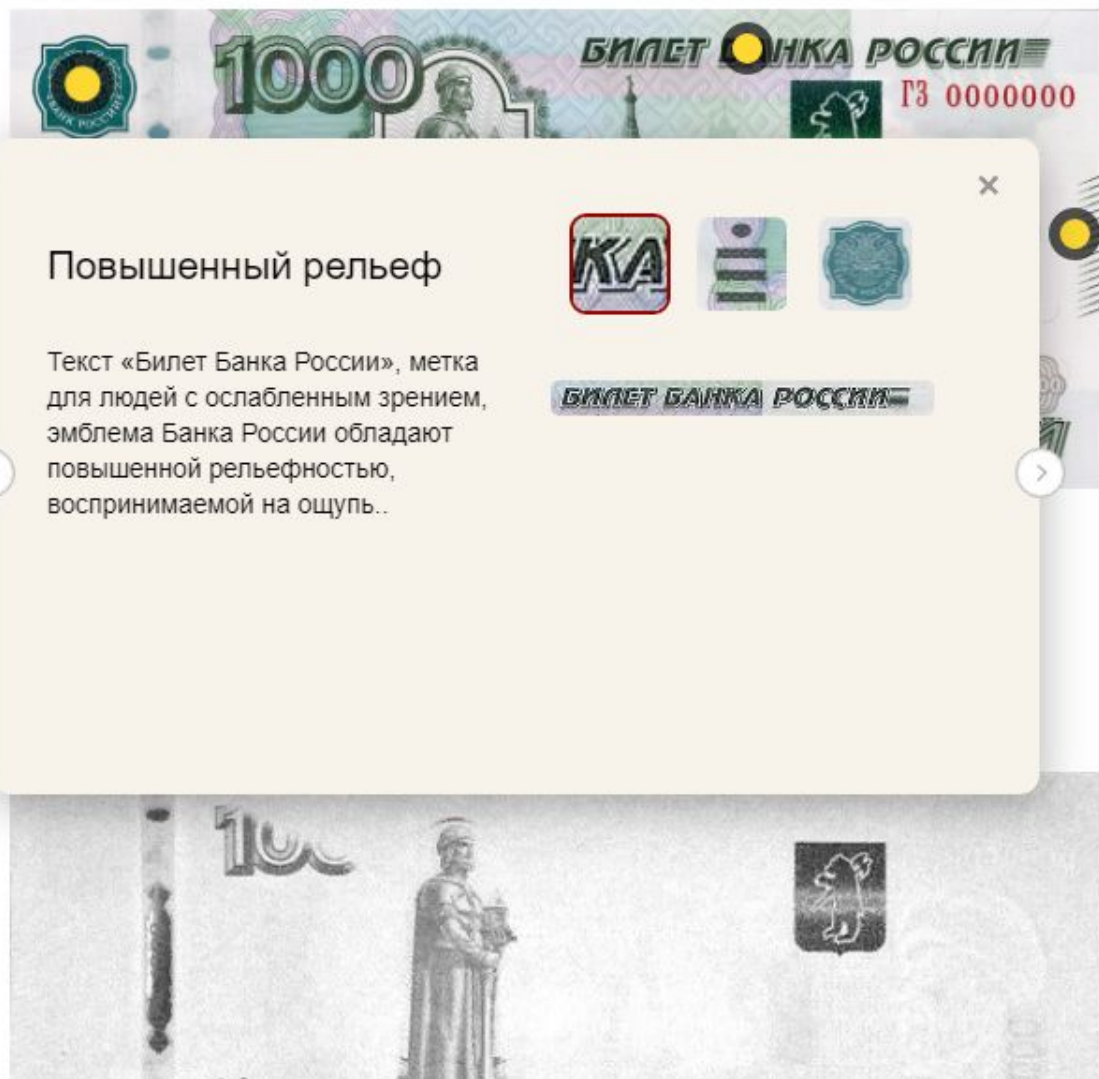
**Под углом**

[На ощупь](#)

[ИК-излучения](#)

[УФ-излучения](#)

## Признаки подлинности, контролируемые на ощупь (повышенный рельеф)



[Описание](#)

[На просвет](#)

[С лупой](#)

[Под углом](#)

[На ощупь](#)

[ИК-излучения](#)

[УФ-излучения](#)