

ПЕРВАЯ ПОМОЩЬ ПРИ ПОРАЖЕНИЯХ ОРГАНОВ ДЫХАНИЯ



РЕАНИМАЦИЯ (**re** - ВНОВЬ, **animare** – ОЖИВЛЯТЬ) —
это искусственное поддержание и
восстановление функций организма, в первую
очередь дыхания и кровообращения.

СМЕРТЬ

КЛИНИЧЕСКАЯ
функции
организма можно
восстановить
путем реанимации

БИОЛОГИЧЕСКАЯ
(3 - 6 минут)
функции организма
невозможно
восстановить

Причины остановки дыхания:

- Закупорка дыхательных путей инородными телами
- Утопление
- Поражение электрическим током
- Травматический шок
- Отек слизистой гортани (при дифтерии)

Первая помощь при попадании инородных тел



- Наклонить ребенка головой вниз
- Легкое постукивание по спине
- Встряхивание тела

Первая помощь при попадании инородных тел



- Ритмические надавливания на грудную клетку
- Выдавливание инородного тела из грудной клетки

Удаление излишков воды при утоплении



- Перекинуть пострадавшего через колено
- Встряхивая тело удалить попавшую в дыхательные пути воду.

Искусственное дыхание



1. Больной на спине, голова откидывается назад, чтобы воздух свободно проходил по дыхательным путям.
2. Если необходимо: освободить дыхательные пути, удалив инородные тела, рвотные массы или жидкость.

Искусственное дыхание



3. Дыхание:

«изо рта в рот» (нос зажат)

«изо рта в нос» (рот зажат).

Реаниматор активно вдвует воздух в легкие пострадавшего – **ВДОХ.**

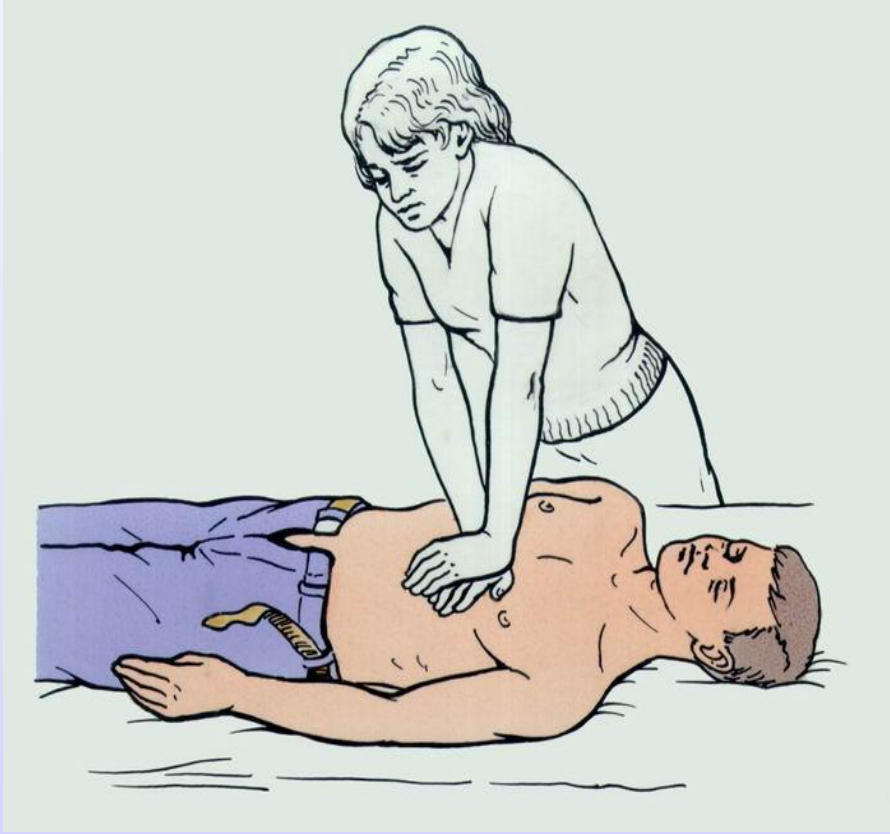
4. Грудная клетка пассивно сжимается – **ВЫДОХ.**

5. Число вдуваний: **20-25 раз в минуту.**

Техника искусственного дыхания



Наружный (непрямой) массаж сердца

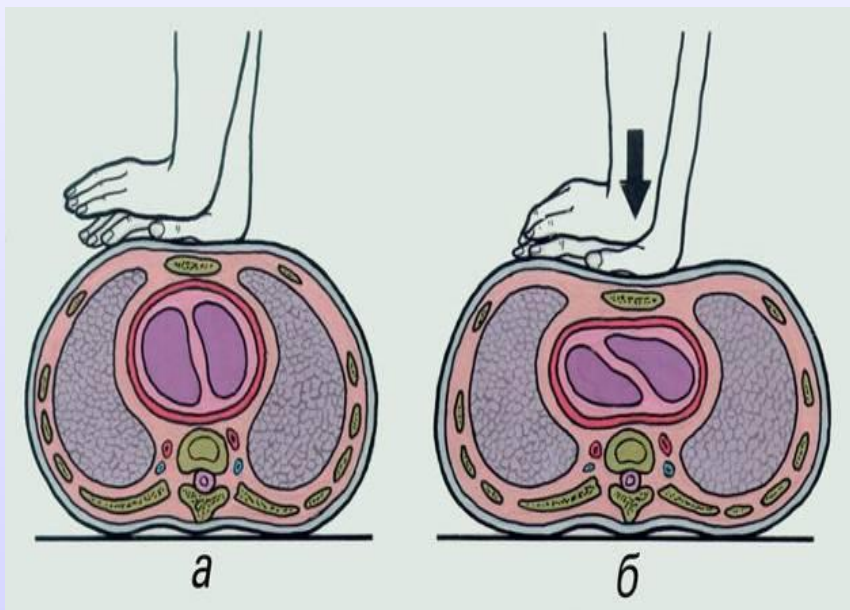


1. Место расположения рук при массаже сердца – на 2 пальца выше мечевидного отростка грудины.
2. Руки прямые, под углом. Используют не только силу рук, но и тяжесть туловища.
3. Пальцы не касаются грудины, чтобы избежать перелома ребер

Наружный (непрямой) массаж сердца



Техника наружного массажа сердца



1. Больного уложить на твердую поверхность.
2. При давлении на грудину (она прогибается на 3 – 5 см) сердце сжимается между грудиной и позвоночником: **из сердца выталкивается кровь.**
3. После прекращения давления сердце **вновь** **заполняется кровью.**
4. Частота сжатия: **50-70 раз в минуту.**

Сердечно – легочная реанимация



- Если реанимацию проводит один человек:

Через каждые **15 толчков** грудины (1 в сек) производим **2 сильных вдоха**.

- Если реанимацию проводят 2 человека:

Через каждые **5 толчков** грудины производим **1 сильный вдох**.

Тренажеры для отработки навыков реанимации



ДОМАШНЕЕ ЗАДАНИЕ

- §28