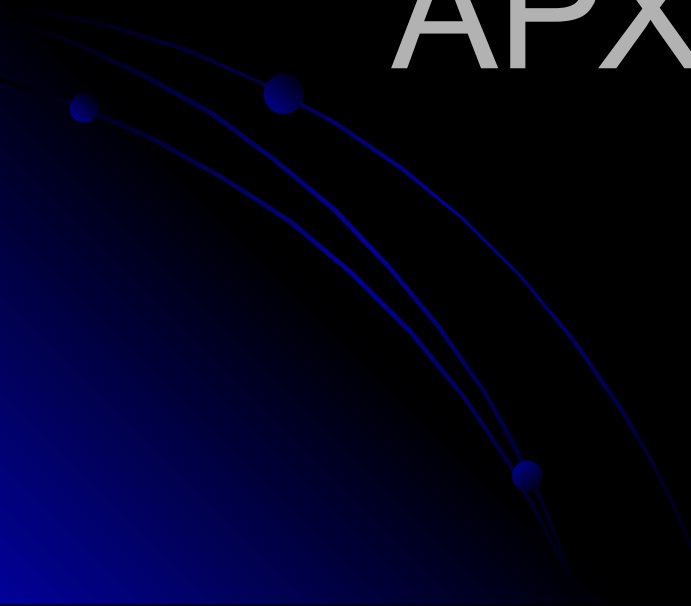


# НОВЫЕ ТЕНДЕНЦИИ СОВРЕМЕННОЙ АРХИТЕКТУРЫ



# Трансформации



Поскольку многие здания живут дольше, чем их исходные функции, их трансформация была и всегда будет проблемой.





Гюнтер Домининг (Gunter Domining). Пристройка к Архиву Нюрбергского процесса. 1998





Гюнтер Домининг (Gunter Domining).  
Пристройка к Архиву Нюрбергского процесса. 1998

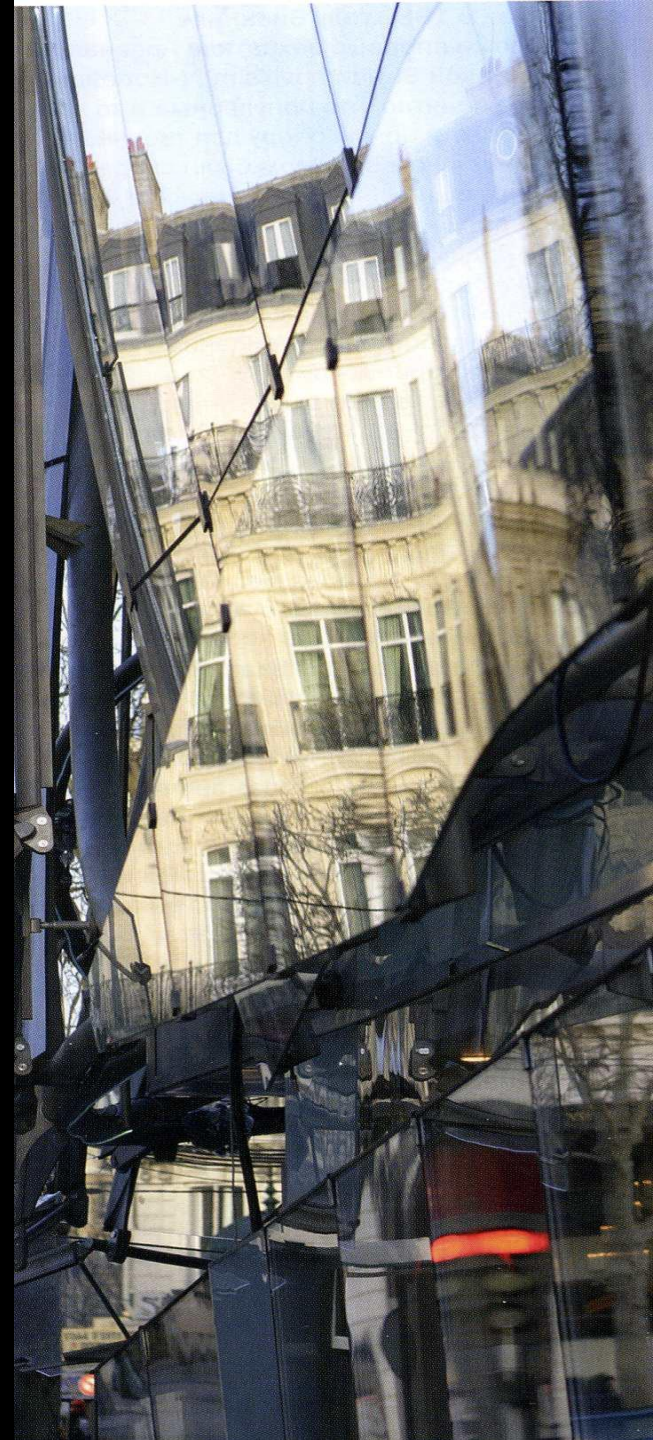






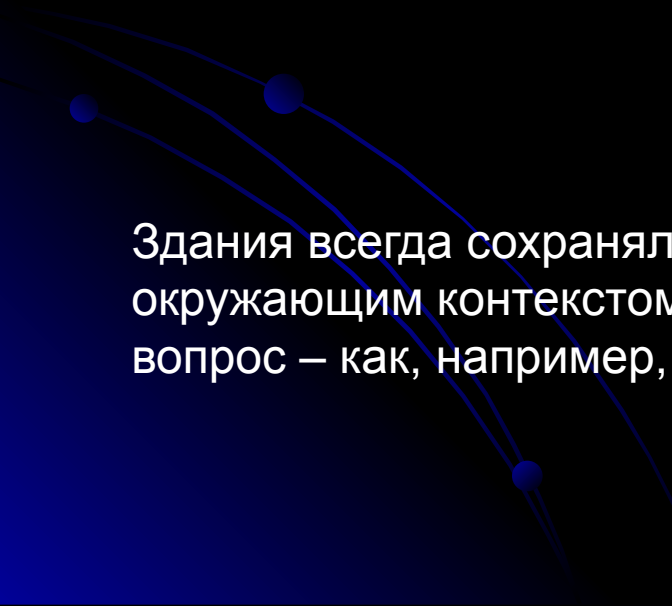
Вольфганг Чапеллер (Wolfgang Tschapeller)  
VVA-проект, Вена, 1998-2003

Мишель Сае (Michele Saee)  
Аптека «Публицис», Париж, 2004





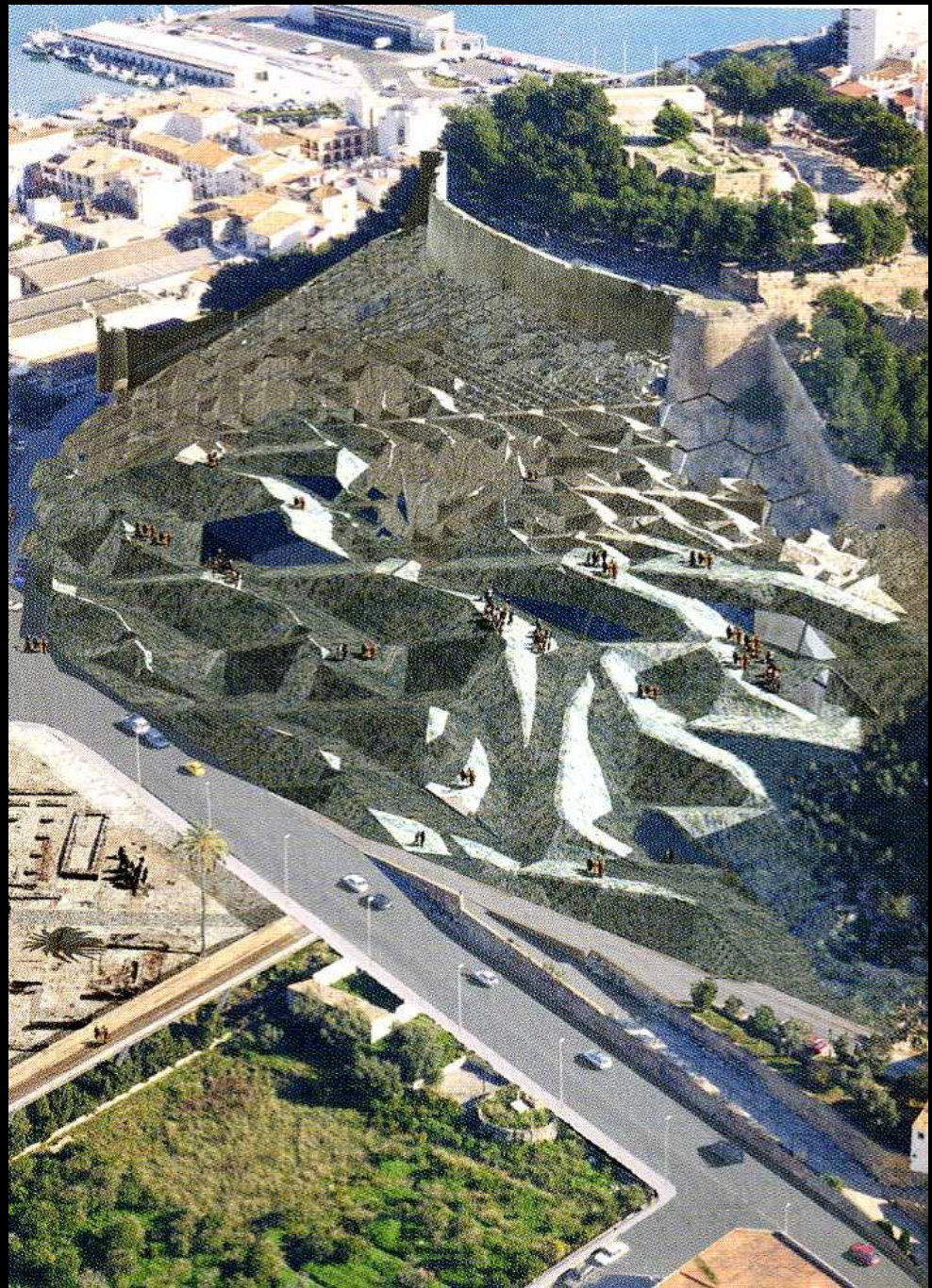
# ТОПОГРАФИЯ



Здания всегда сохраняли связь с участком и более широким окружающим контекстом даже тогда, когда эта связь ставилась под вопрос – как, например, при модернизме.



Винсент Галларт (Vincent Guallart)  
Многофункциональный центр-гора.  
Дения, Испания, 2002







Питер Эйзенманн. «Город культуры» в Сантьяго-де-Копмостела, Испания, 2005





Стивен Холл (Steven Hall) Музей естественной истории, Лос-Анджелес, США, 2003-2005





Одиль Дек (Odile Decq)



Западное отделение народного банка,  
Ренн, Франция





Одиль Декк (Odile Decq) Музей коллекции Лиониг Ньюхауз, Австрия, 2005







Одиль Декк (Odile Decq) Музей коллекции Лиониг Ньюхауз, Австрия, 2005

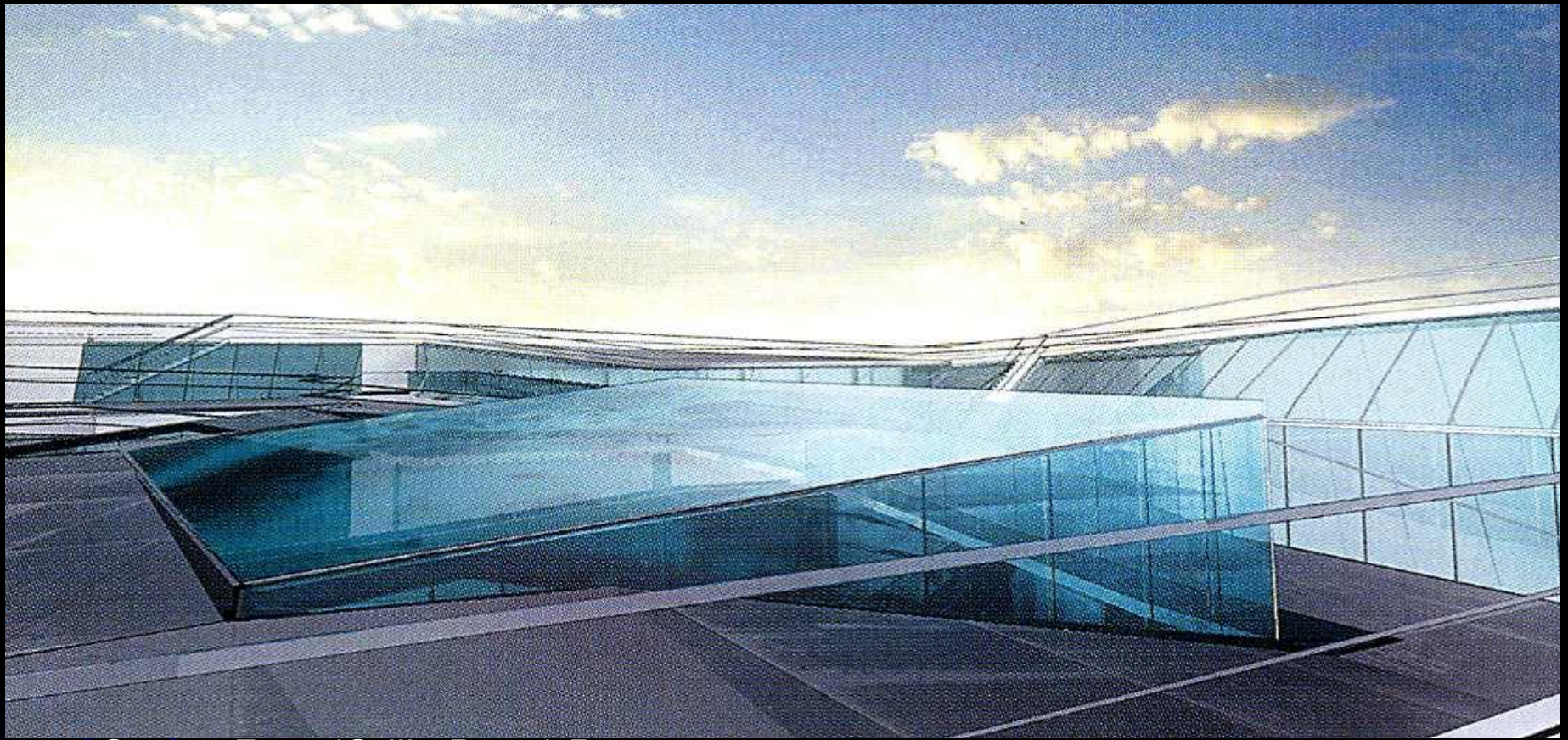




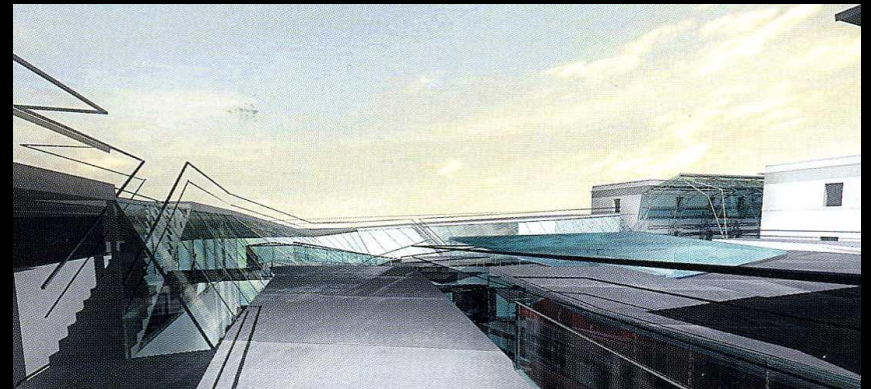
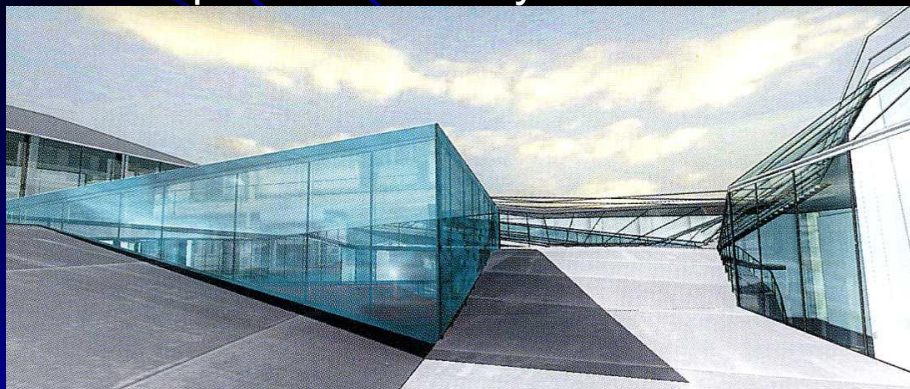
Одиль Декк (Odile Decq)  
Расширение площадей  
римского музея  
современного искусства







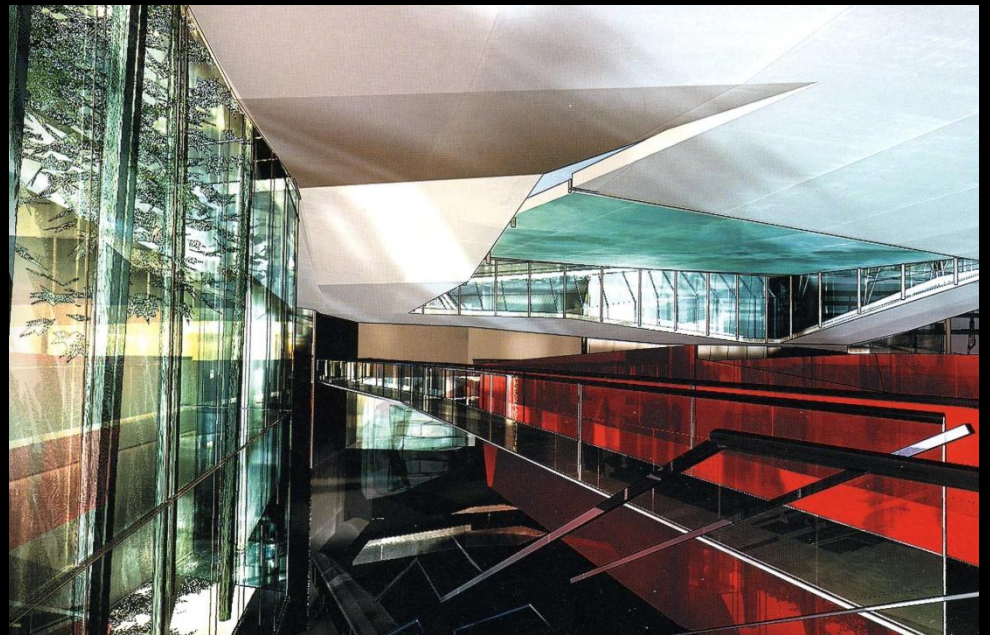
Одиль Декк (Odile Decq) Расширение площадей римского музея современного искусства



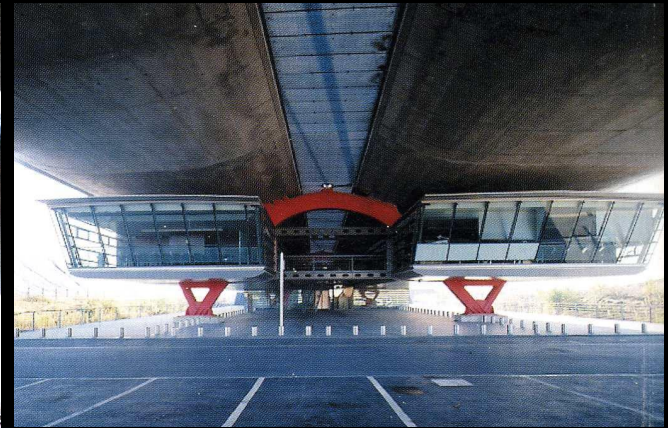
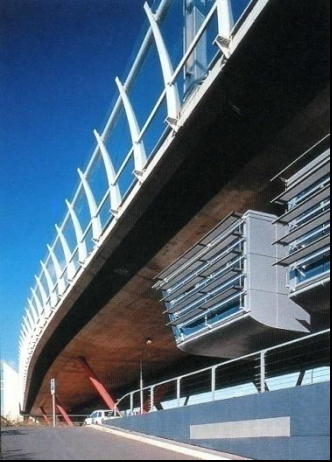




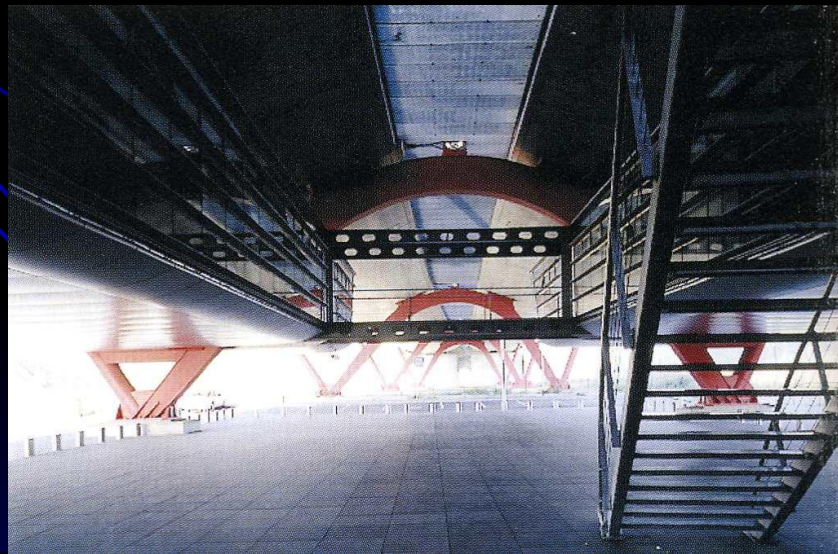
Одиль Декк (Odile Decq)  
Расширение площадей  
римского музея  
современного искусства







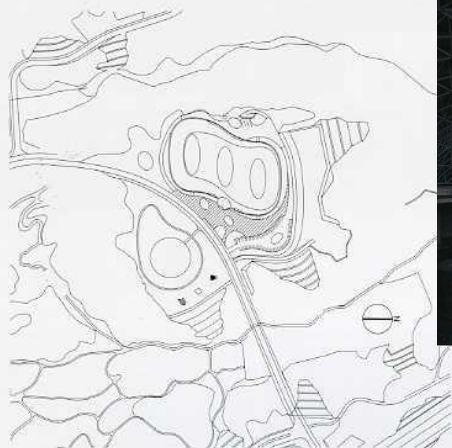
Одиль Декк (Odile Decq) & Бенуа Корнет  
Виадук и диспетчерский пункт Автодороги А-14,  
Нантер, Франция



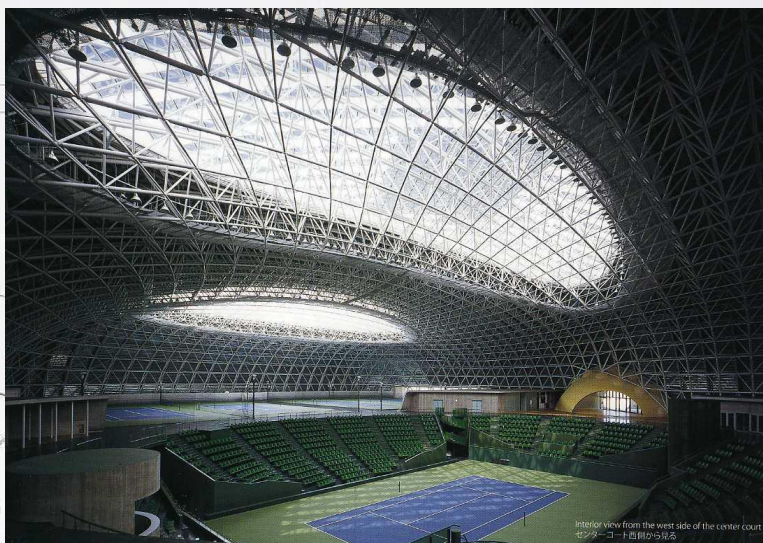


## Slowecture M / Miki Disaster Management Park Beans Dome

Miki, Hyogo pref. 2007  
Architects : Shuhei Endo Architects Institute



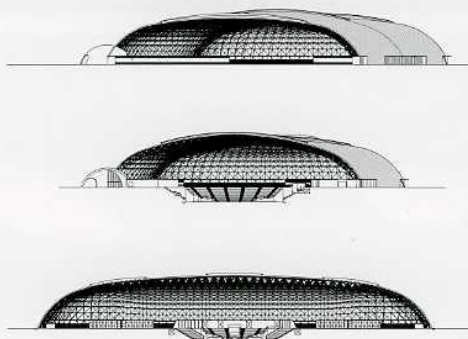
Site plan ; scale : 1/10,000



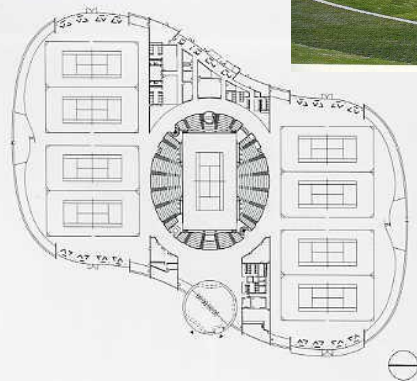
Interior view from the west side of the center court  
センターコート西側から見る



Exterior view from the south  
南側から見る



Section ; scale : 1/3,000

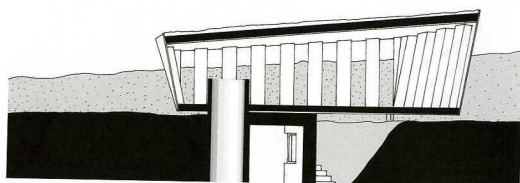


Plan ; scale : 1/3,000

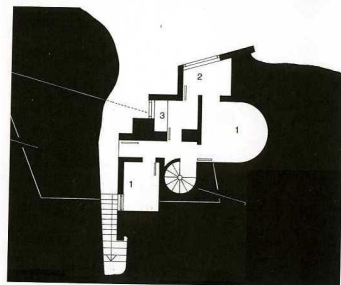


# На холме и под холмом

Архитектор Доминик Стивенс: невидимый дом, Ирландия



Разрез



1-й этаж

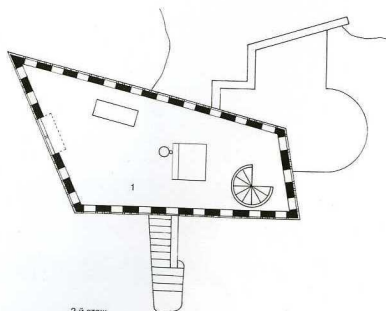
## Экспликация

### 1-й этаж

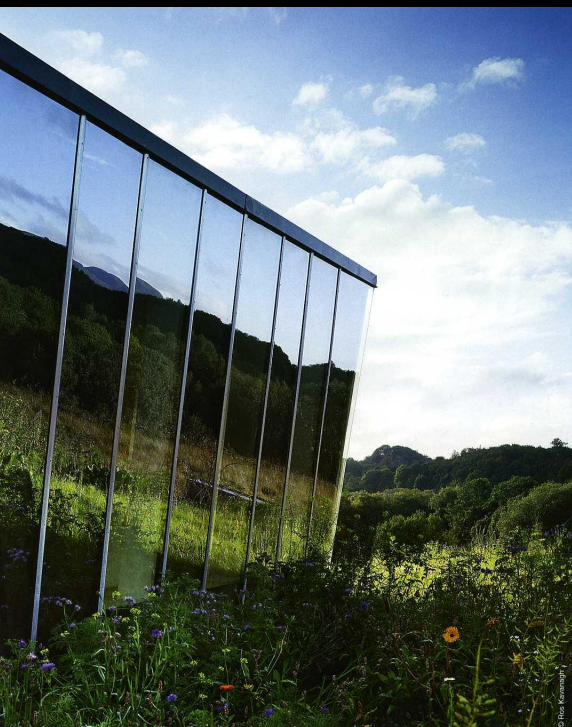
1. Спальня
2. Гардеробная
3. Санузел

### 2-й этаж

1. Гостиная с кухней



2-й этаж





# ПОВЕРХНОСТИ

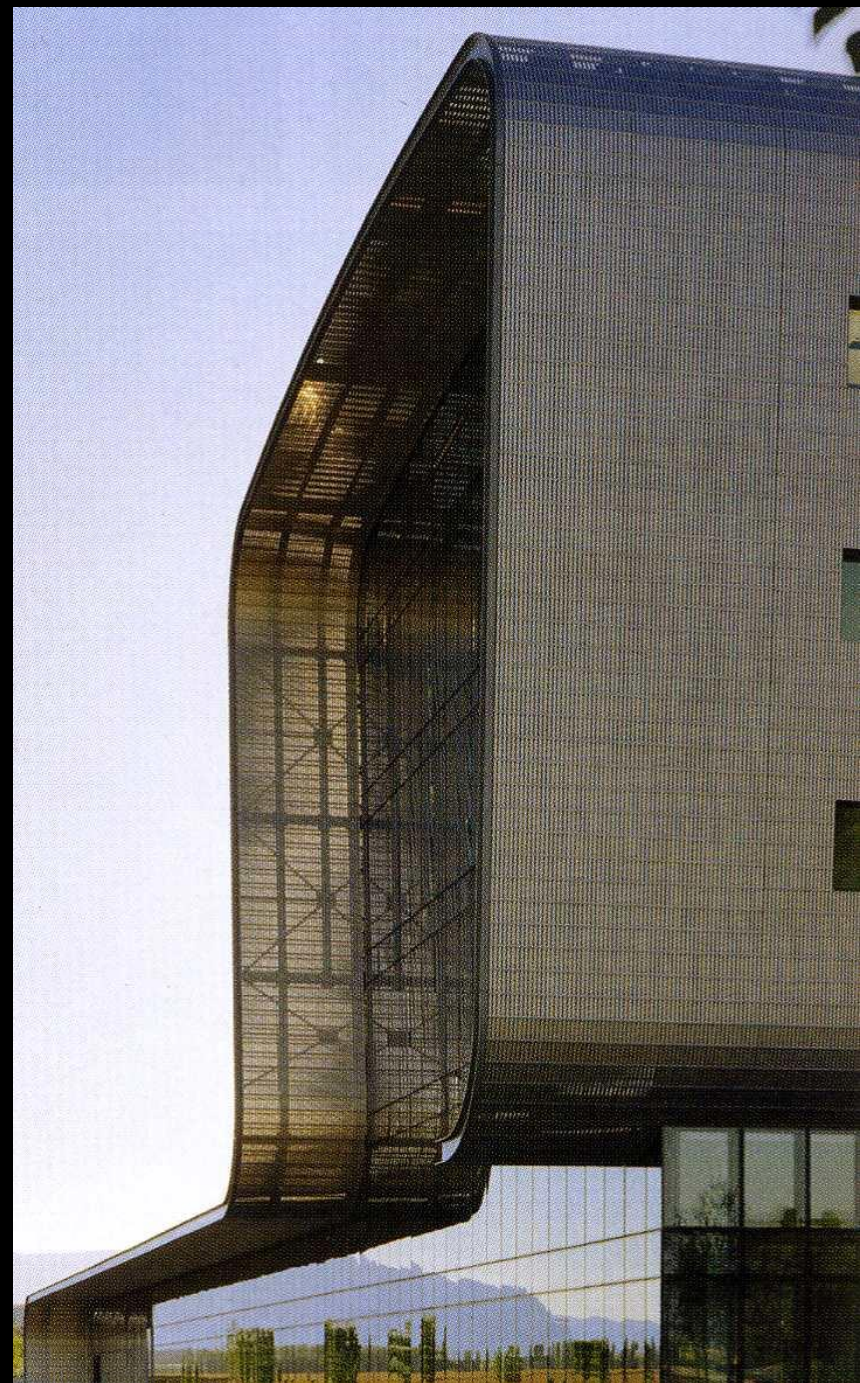


В основе многочисленных проектов и построек последних лет вместо диалектики стоечно-балочных конструкций (веса и опоры) лежит новая тектоника непрерывных поверхностей – складчатых, искривленных или слоистых.

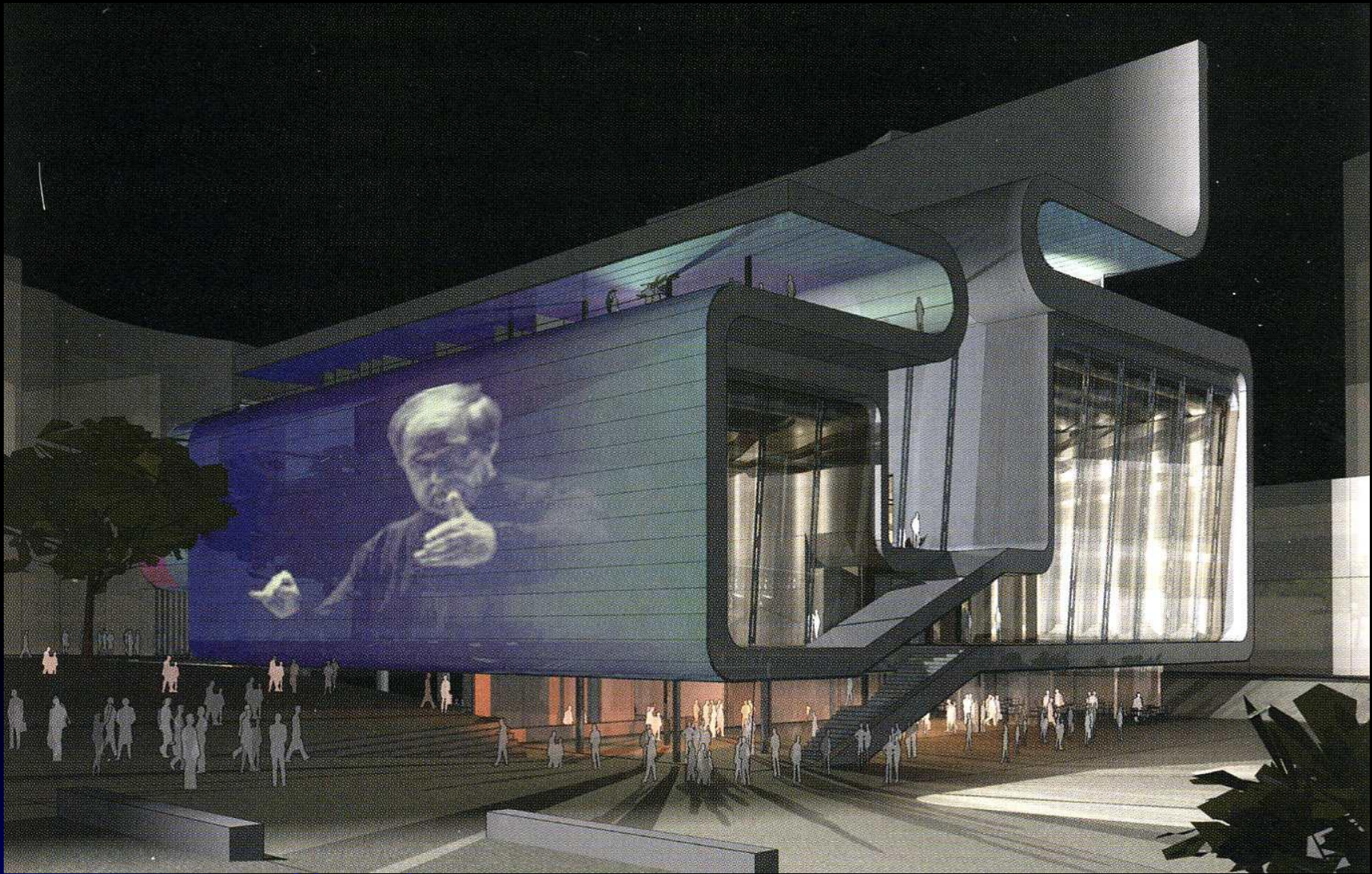


Бернард Чуми (Bernard Tschumi)

Штаб-квартира и фабрика Vacheron,  
Женева, Швейцария, 2004

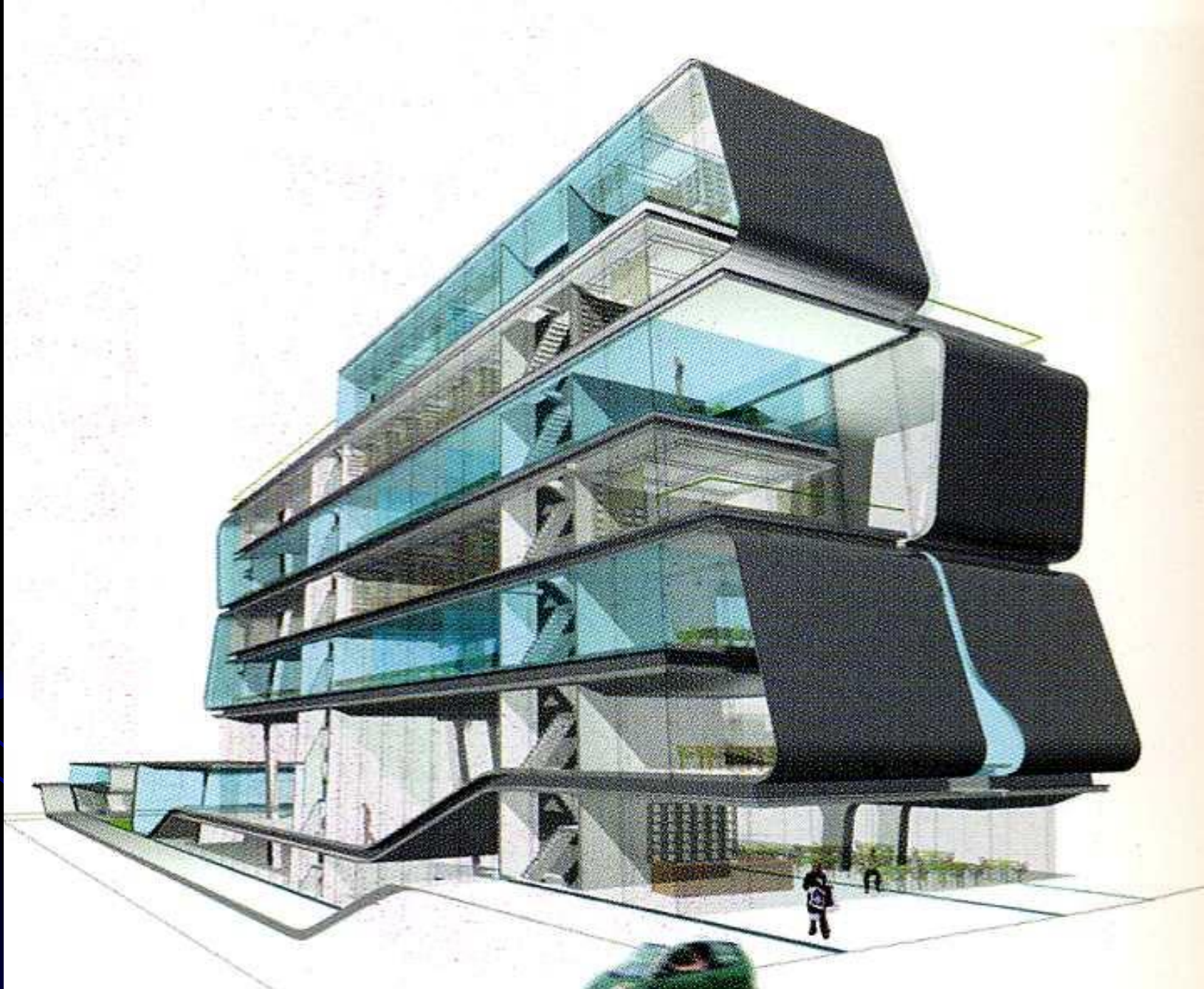






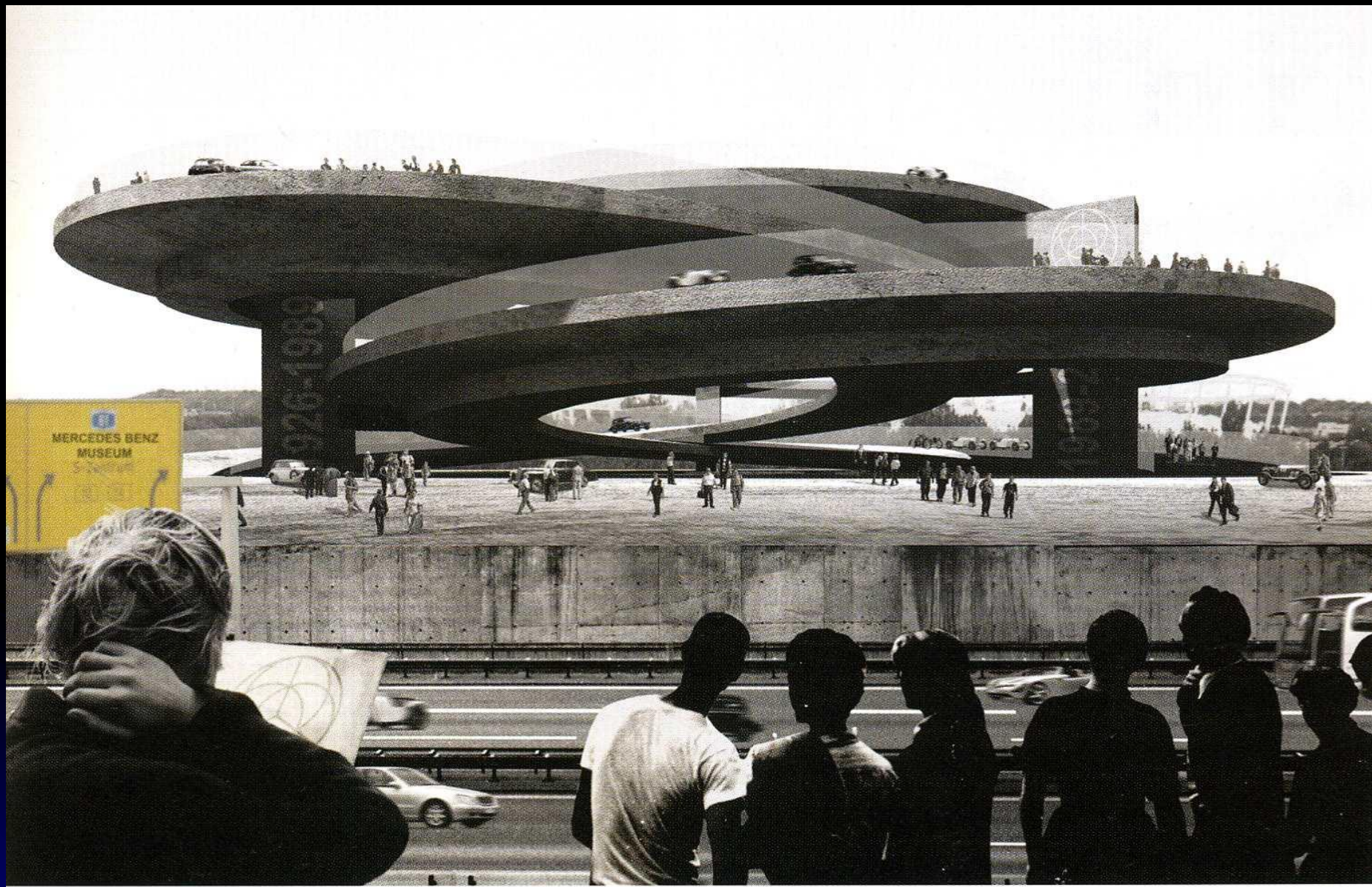
Foreign Office Architects. Музыкальный центр в «Белом городе Би-Би-Си», 2003





Leeser Architecture. Школа дизайна Зольверейн. Эссен, Германия, 2003





Самро Ваеза. Музей Мерседес-Бенц, Штудгарт, Германия, 2002





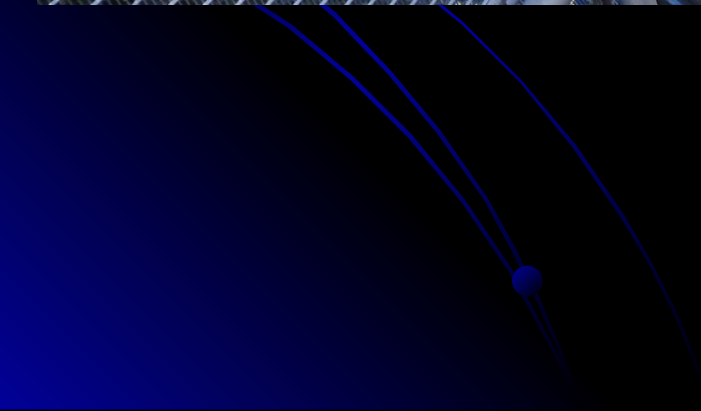
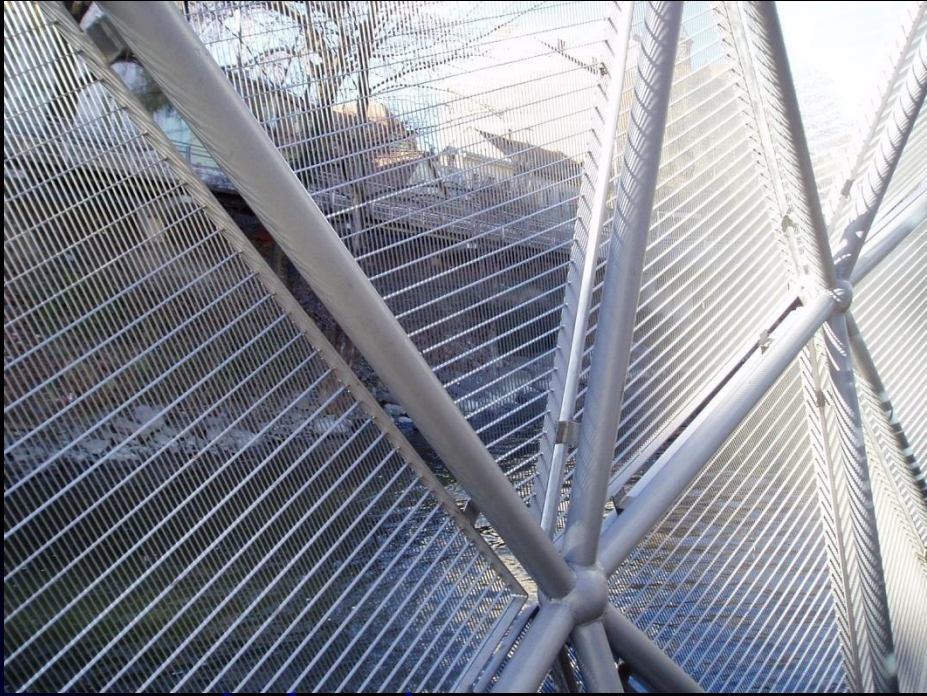
Acconci Studio

«Остров Мур», Грац,  
Австрия 2003

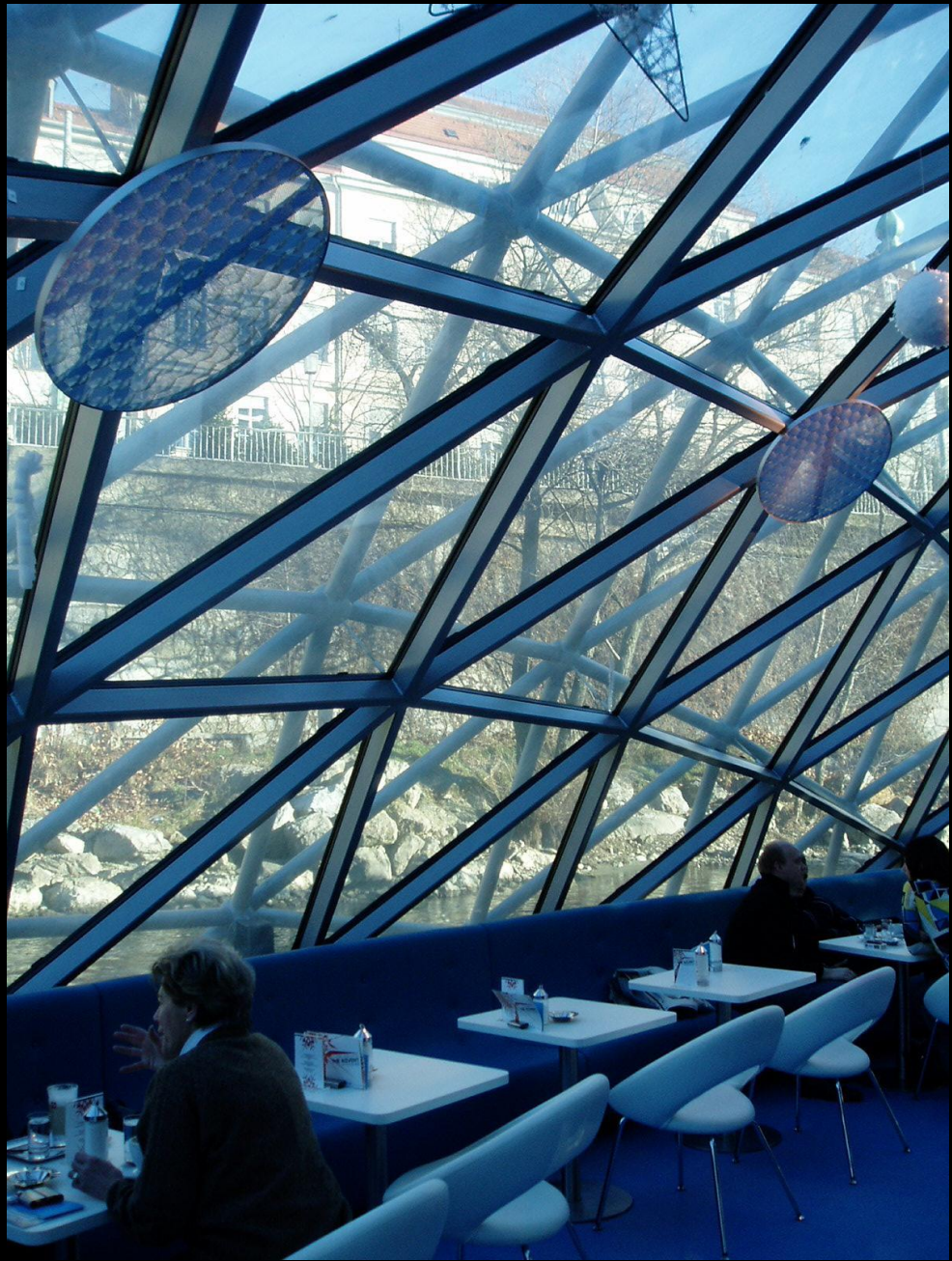




















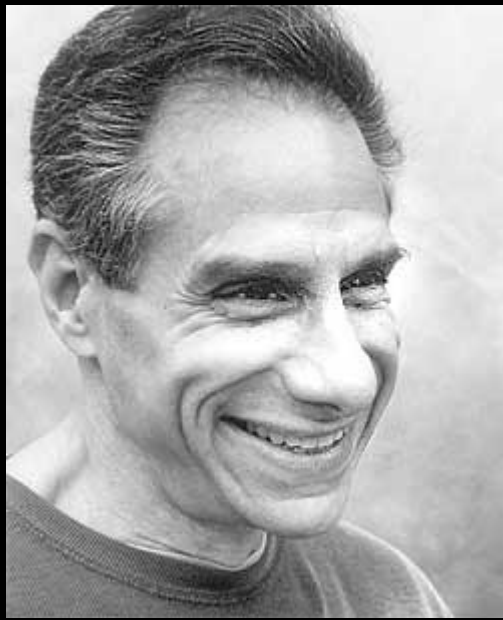




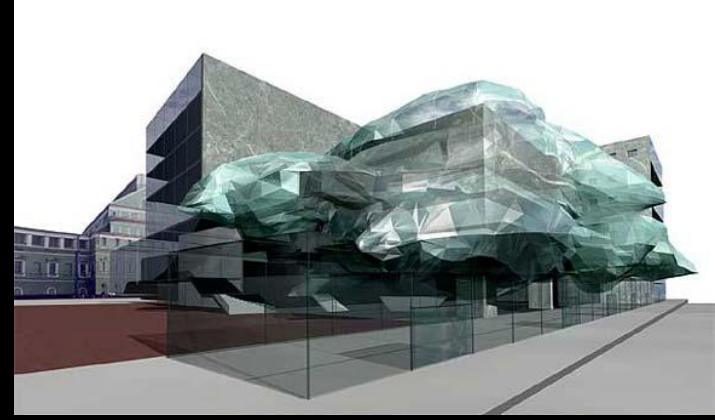
Мануэль Готран (Manuel Gautrand)  
Коммуникационный центр CITROËN  
Париж 2002-2005







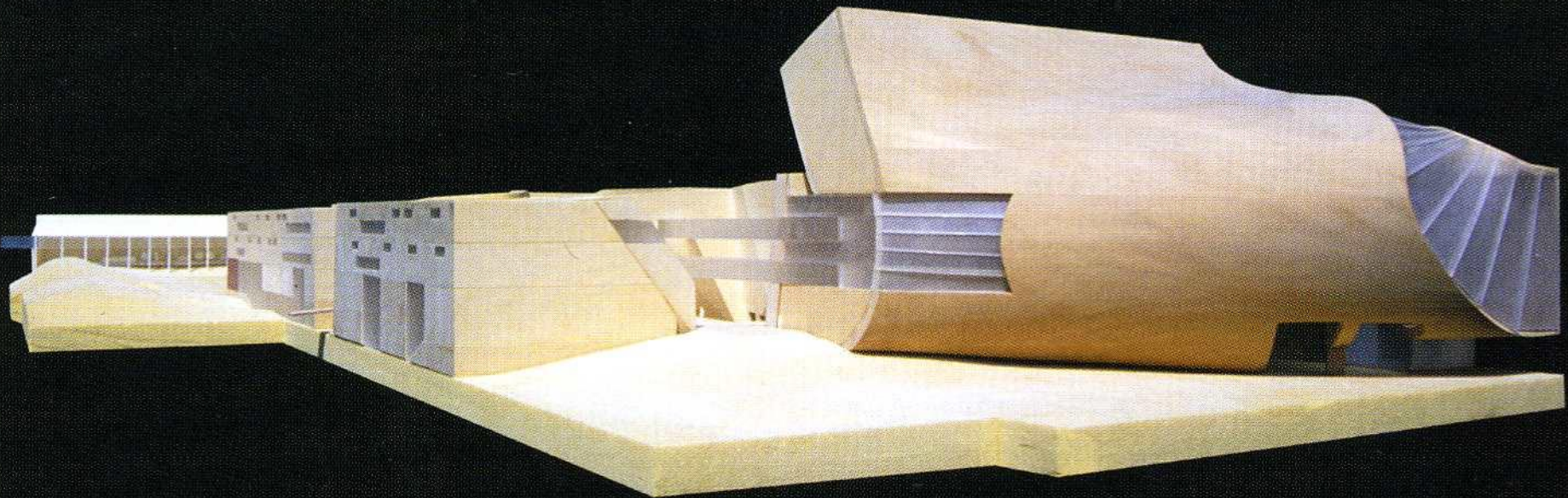
Эрик Мосс (Eric Moss)



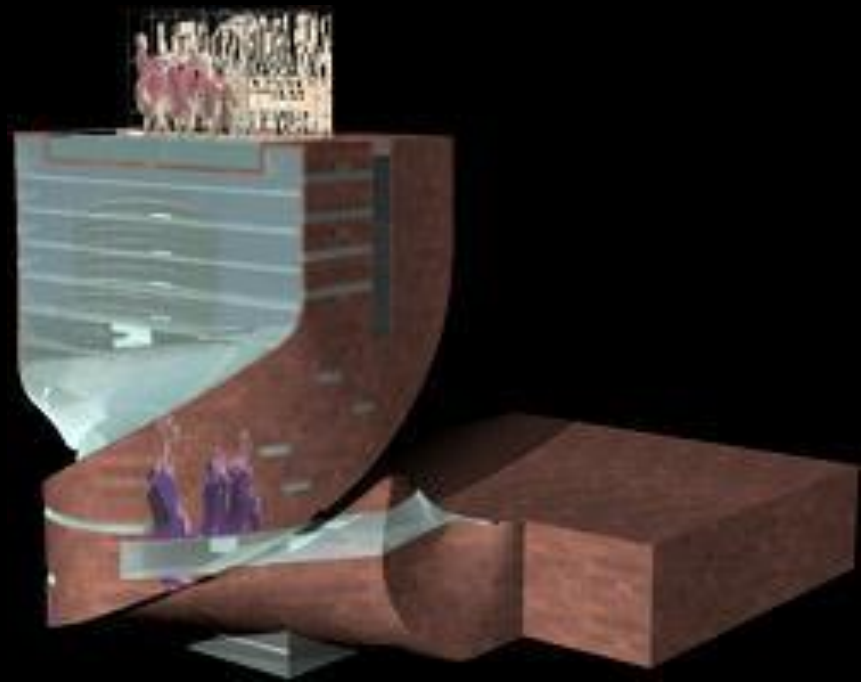
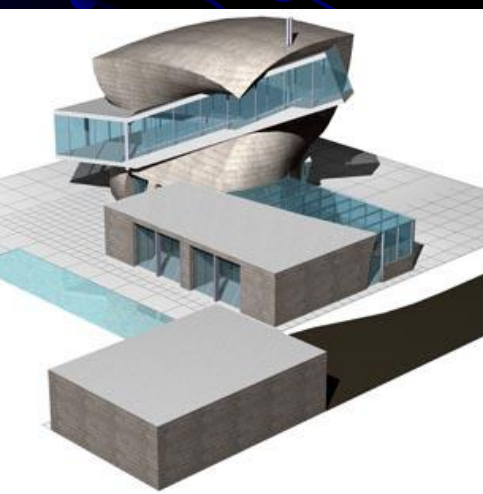
«Мариинка»

«Блок» в Калвер Сити





Эрик Мосс (Eric Moss) Мексиканская национальная библиотека, Мехико, 2003

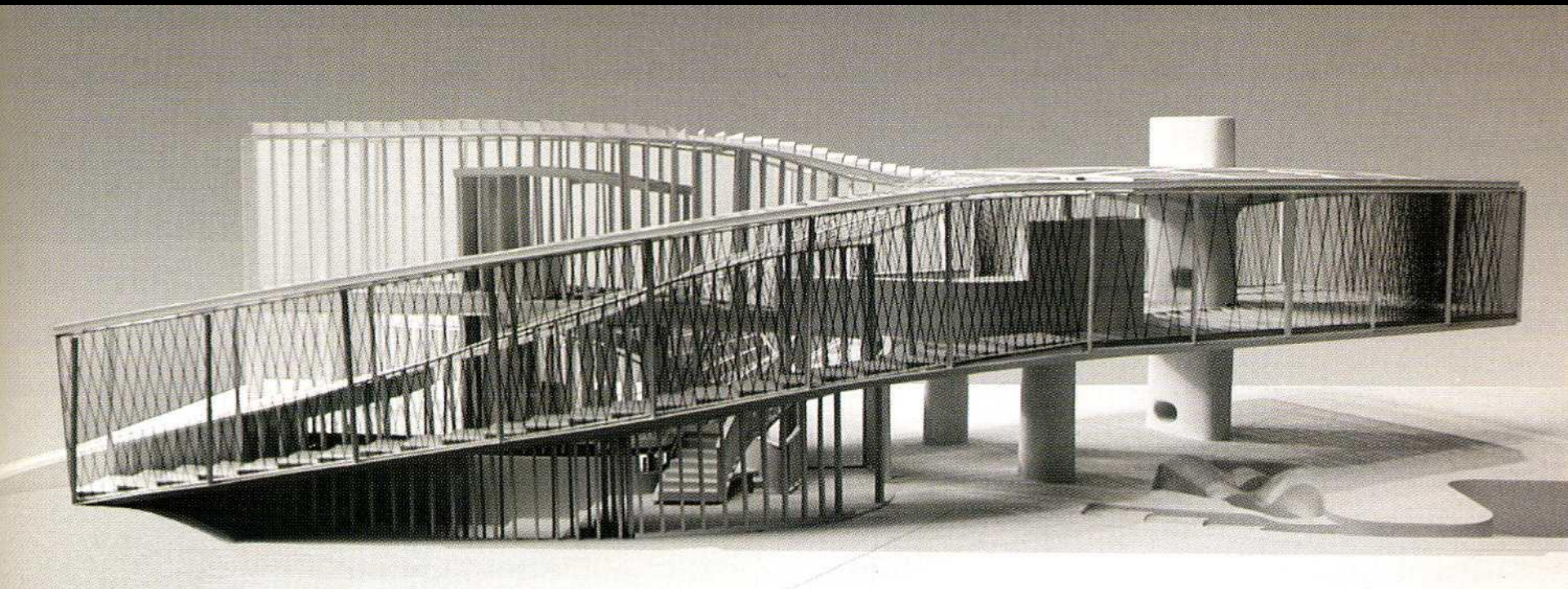






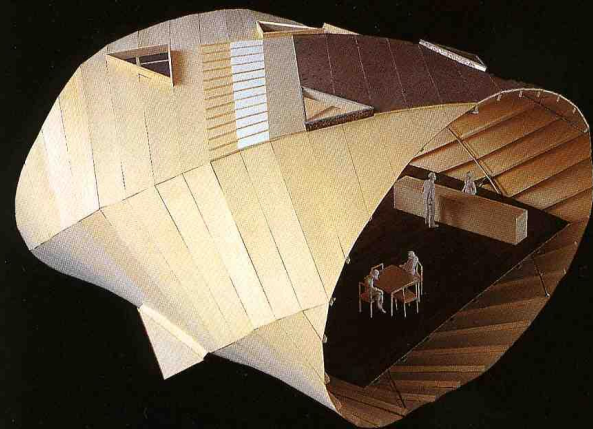
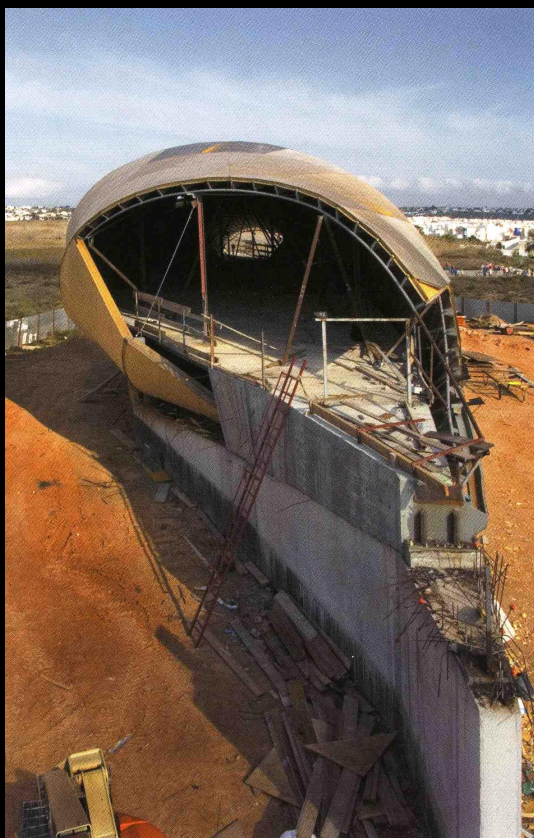
Miralles. Santa-Caterina





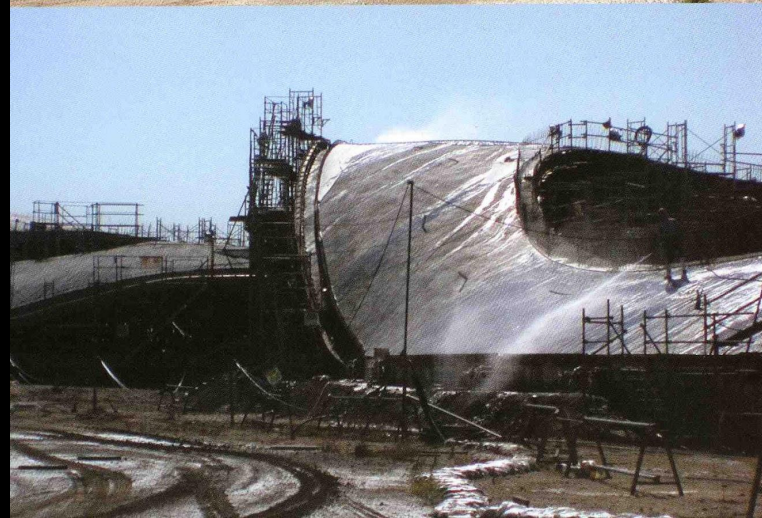
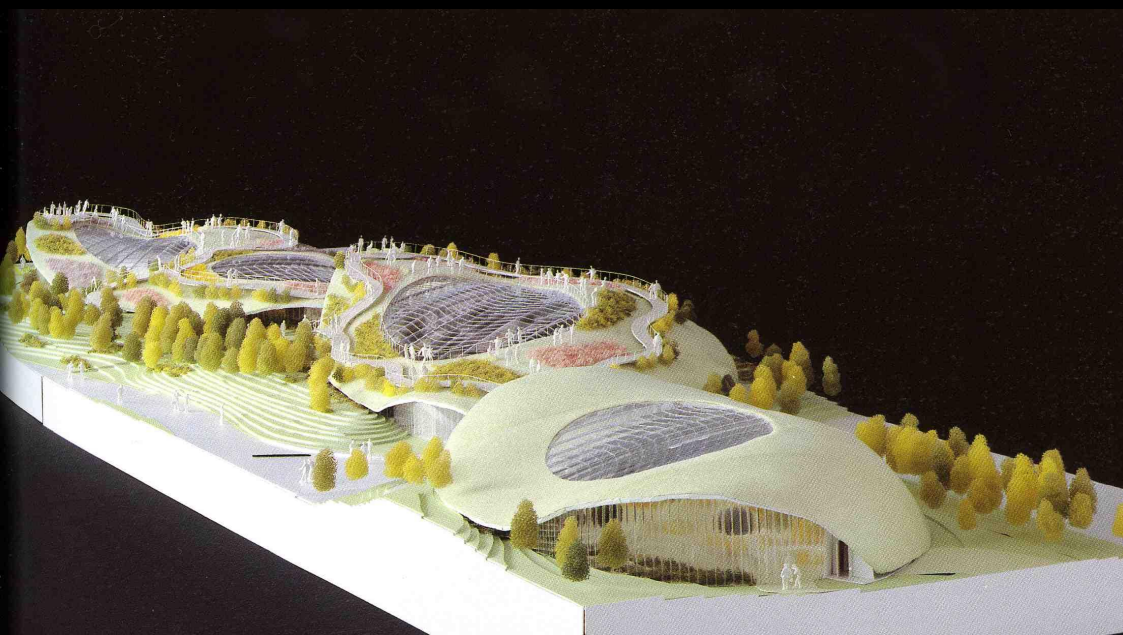
Rur Architecture PC. Частный дом Сагапонак, Лонг-Айленд, США





Тойо Ито.  
Рекреационный центр





Тойо Ито.  
Рекреационный центр

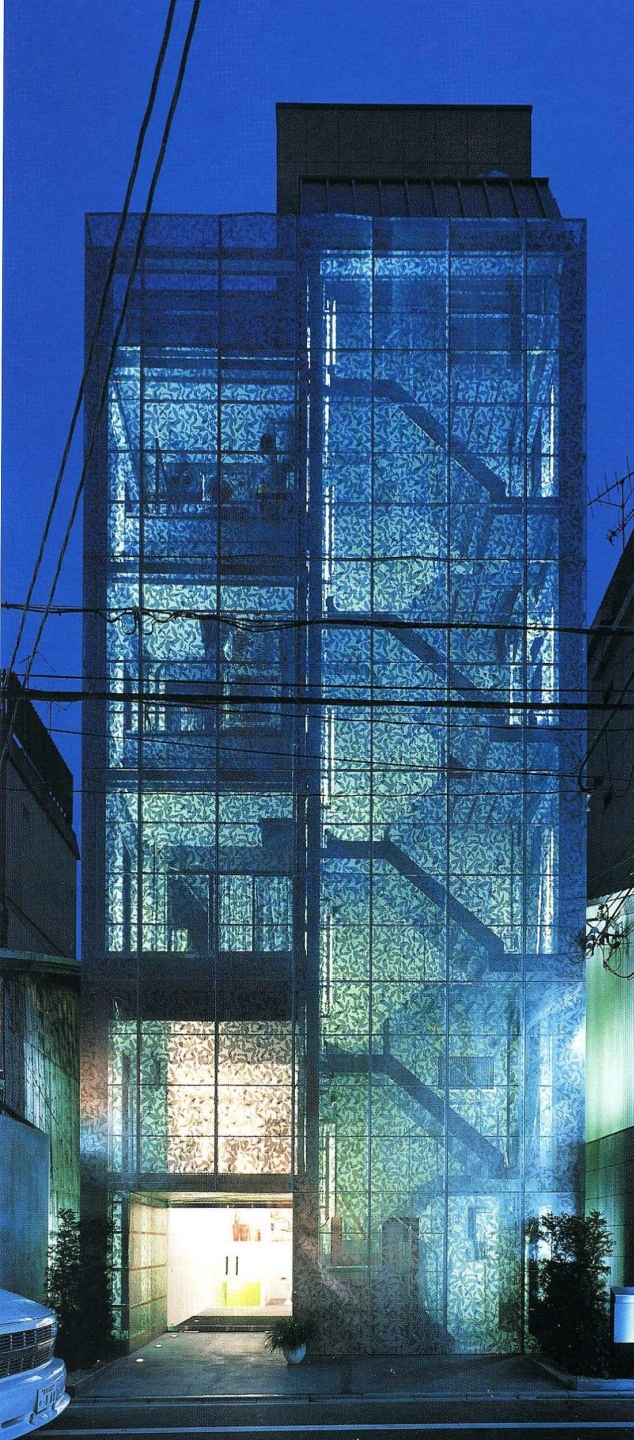


# текстура



Клаесон Койвисто Рюн. Здание «Сфера» Киото, Япония, 2002-03





Клаесон Койвисто Рюн.

Здание «Сфера»  
Киото, Япония, 2002-03





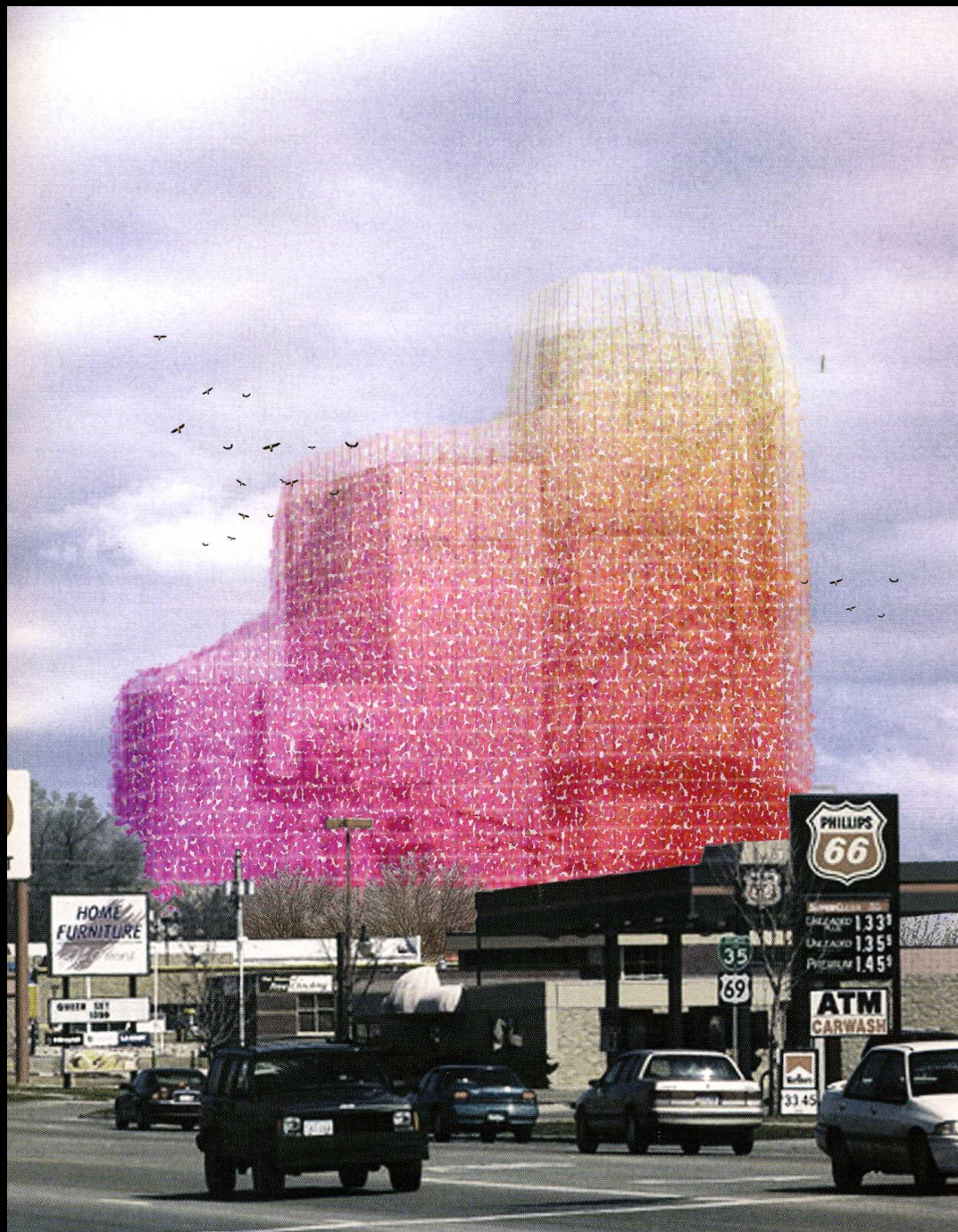


Клаессон Койвисто Рюн.  
Здание «Сфера». Интерьеры  
Киото, Япония, 2002-03

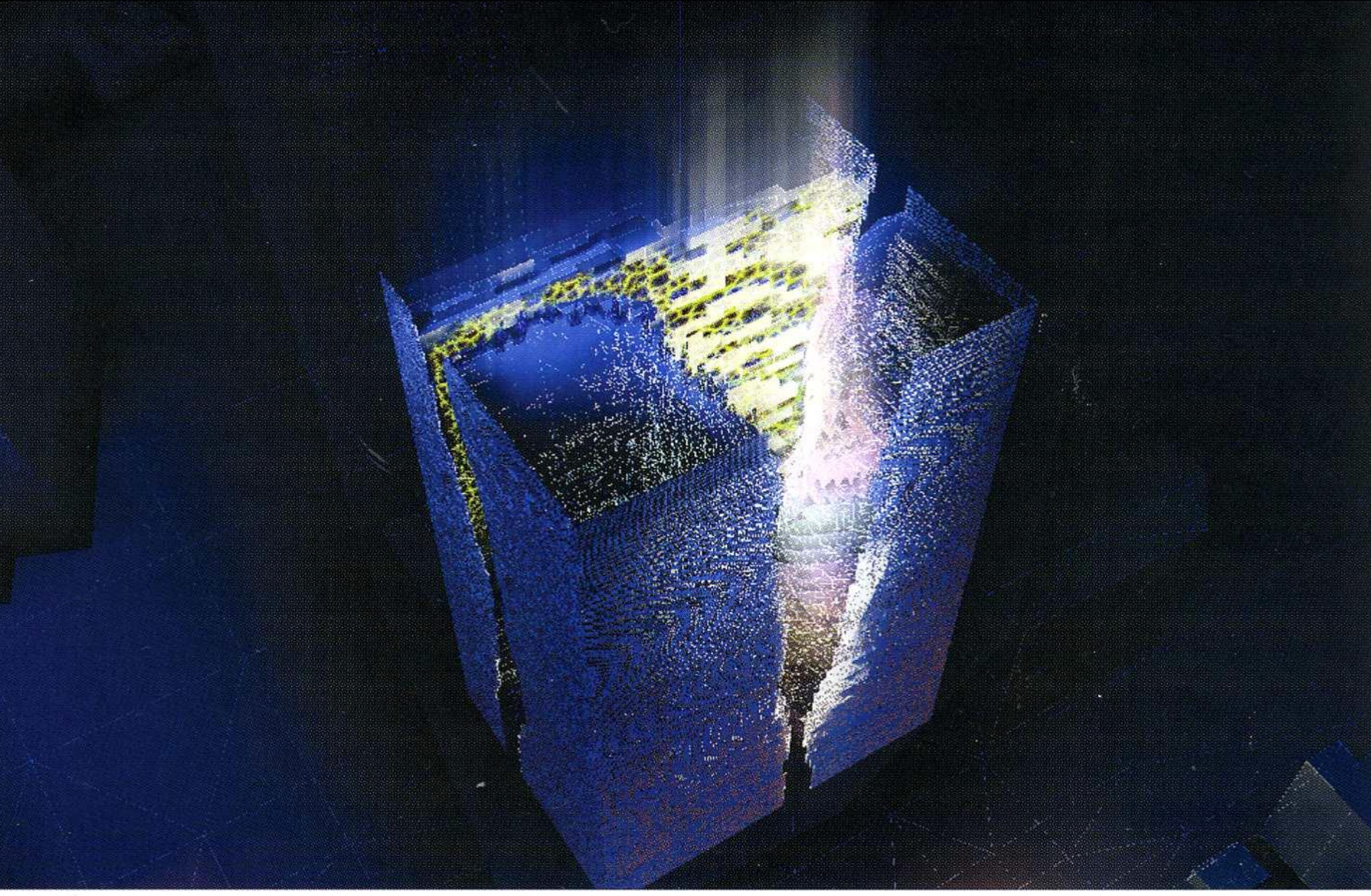


CERO

Экологическая оболочка для  
электростанции  
Эймс, США, 2002







Жан Нувель. Конкурс на здание в Университете Шинжуку-ку. Токио, Япония, 2004





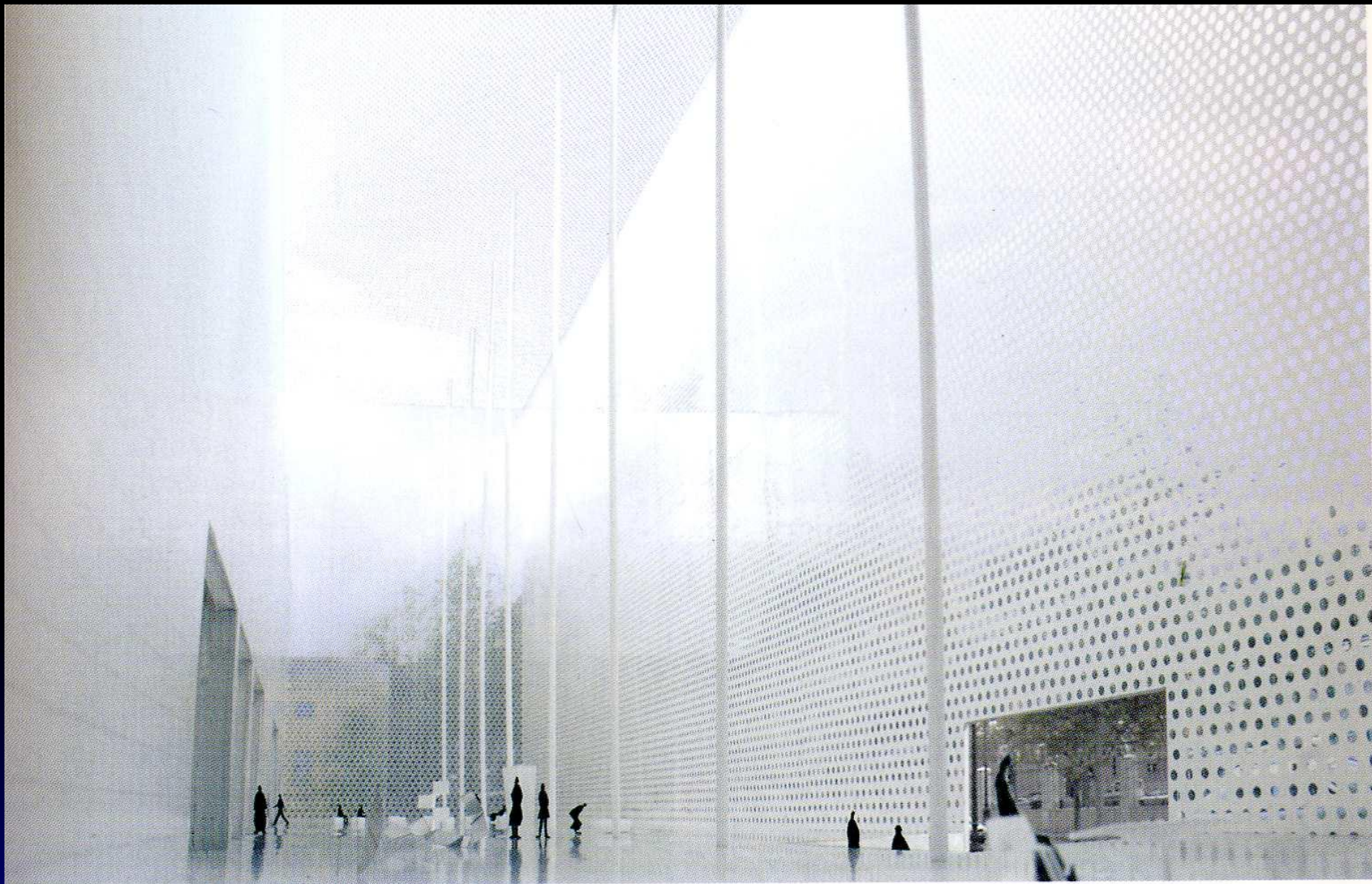
Mansilla & Tunon. Выставочный центр MUSAC. Леон, Испания, 2004-2005





Вена. Кинокомплекс  
MEGAPLEX Hollywood





SANAA. Пристройка к Институту современного искусства Валенсии, Испания

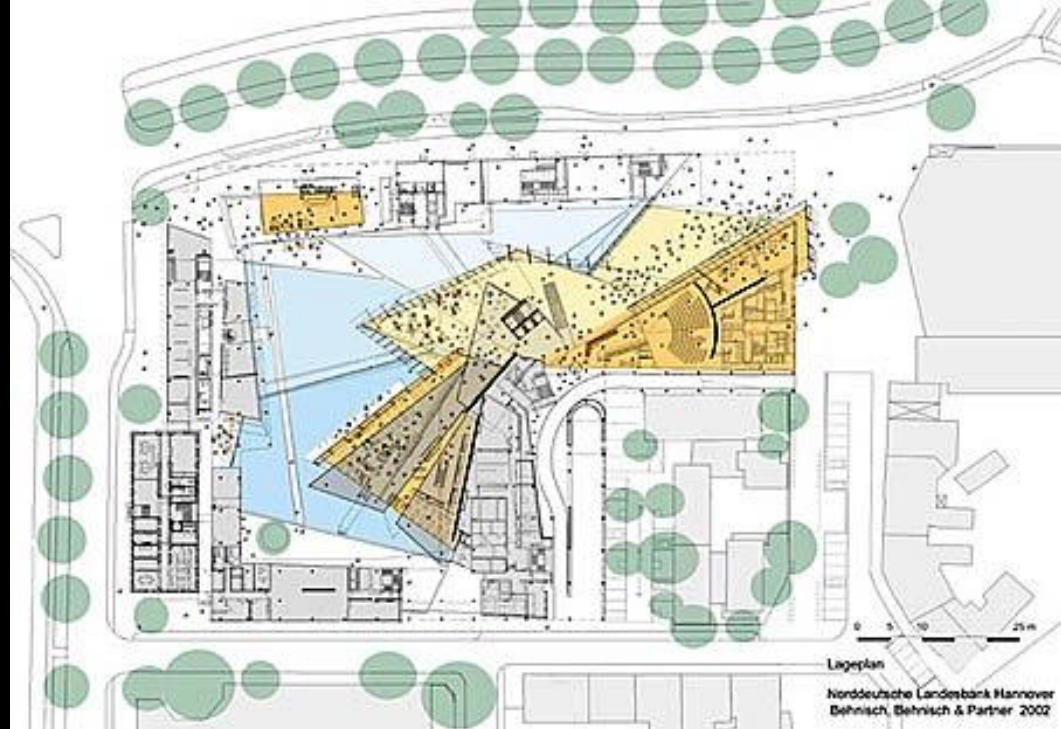


Behnisch, Behnisch & Partner

Здание «Норддойче-Банка»  
Ганновер, Германия, 2002







**Behnisch, Behnisch & Partner**

**Здание «Норддойче-Банка»  
Ганновер, Германия, 2002**

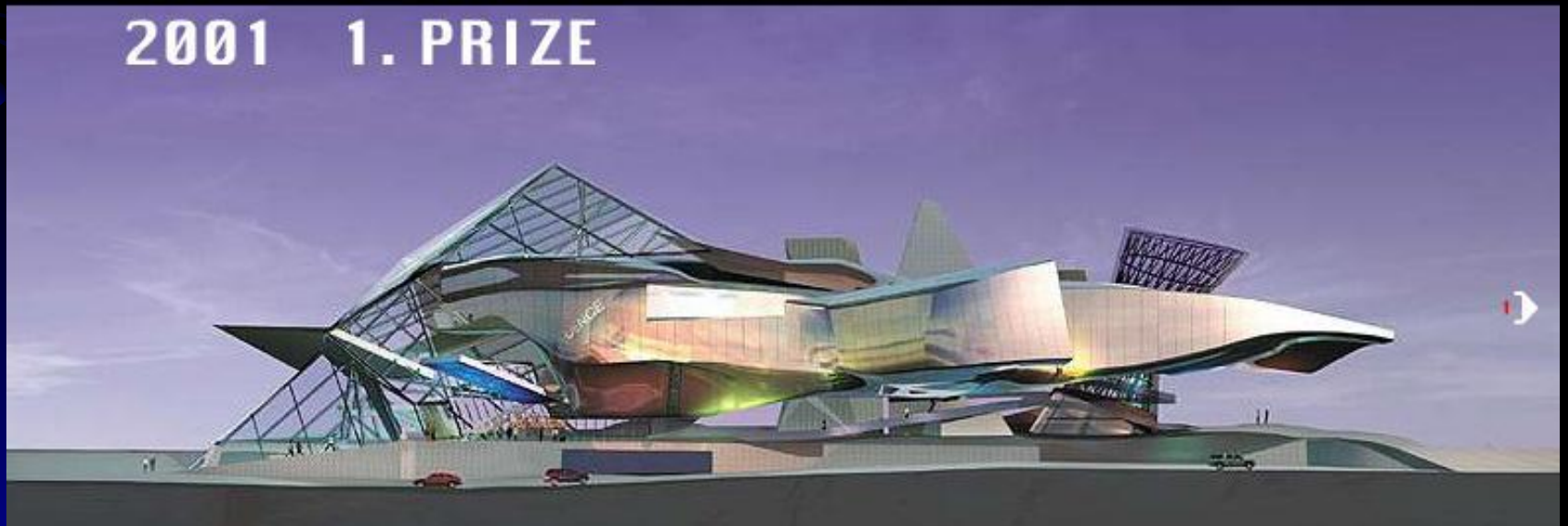






Соор Himmelb(l)au. «Музей конфлюэнций». Лион, Франция, 2001-2007

2001 1. PRIZE







Coop Himmelb(l)au.







Alsop Architects. Генеральный план Большого Миддлхевена, Великобритания, 2005

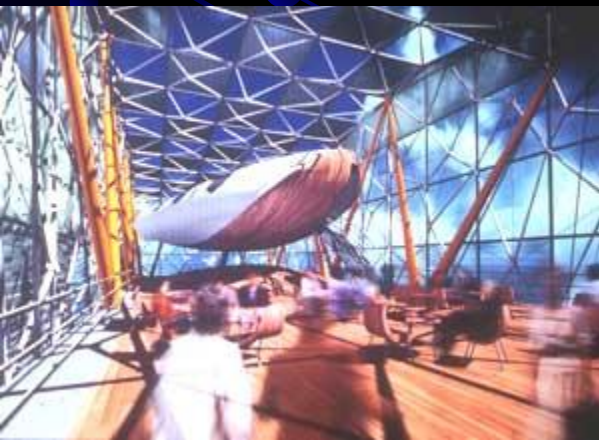




**Alsop Gi BO BA**



**Alsop Jersey Cafe**



**Alsop EXPO**





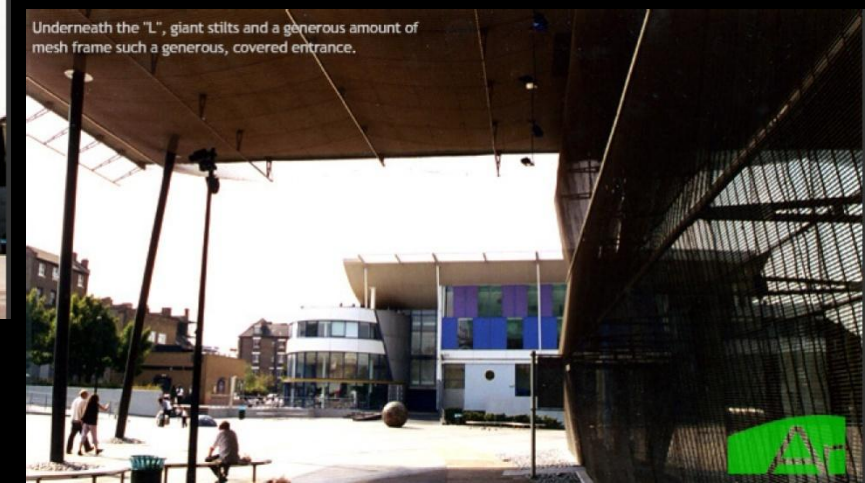
Will Alsop (ok, Alsop and Störmer) have created a library, community center and international architectural draw all in one building.



The library itself is on its upper two floors with community services occupying whatever's left.

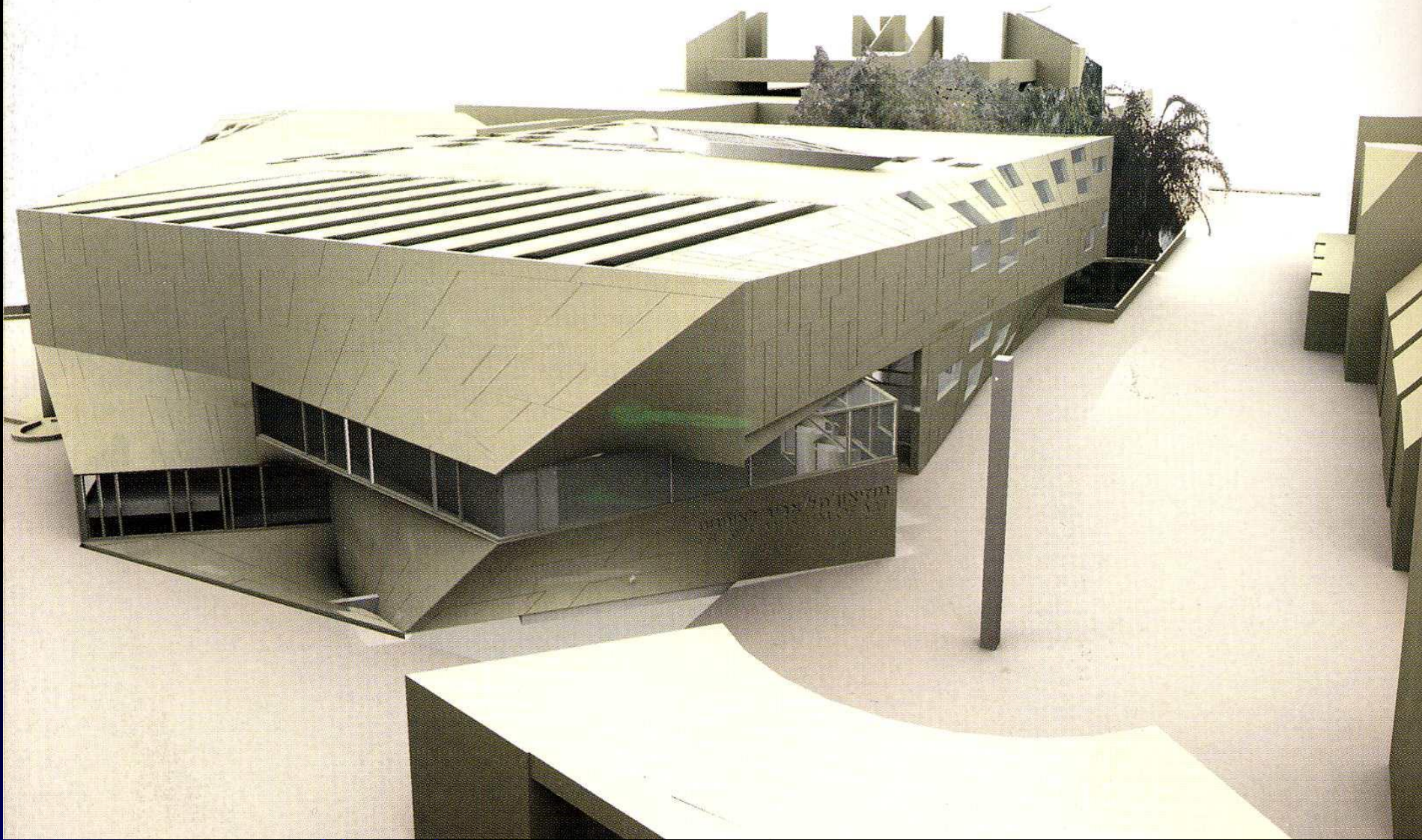


Inside things can be even more fun- these are the offices on the ground floor.



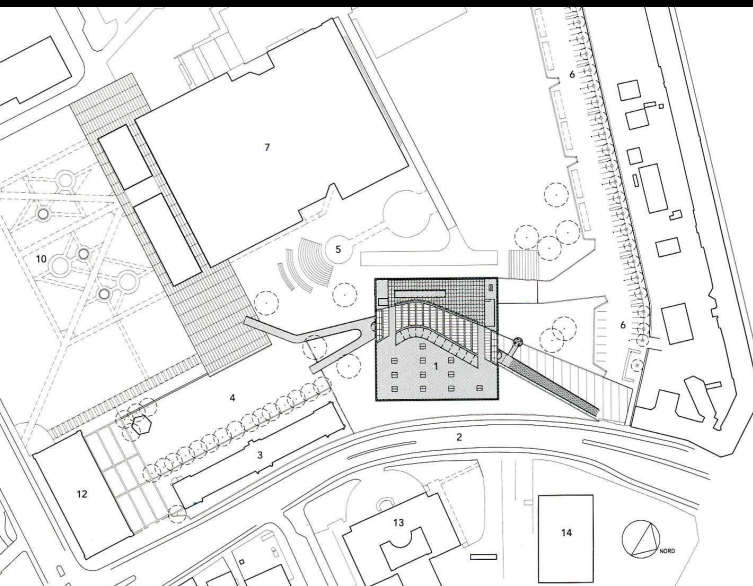
Underneath the "L", giant stilts and a generous amount of mesh frame such a generous, covered entrance.



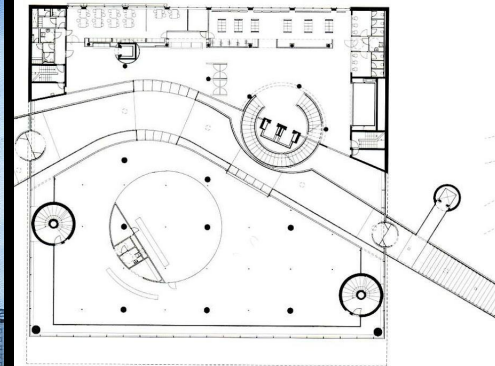


Престон Скотт Коен (Preston Scott Cohen) Новое здание Музея искусств в Тель-Авиве, Израиль, 2003-2008

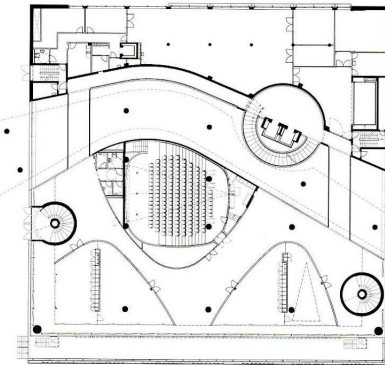




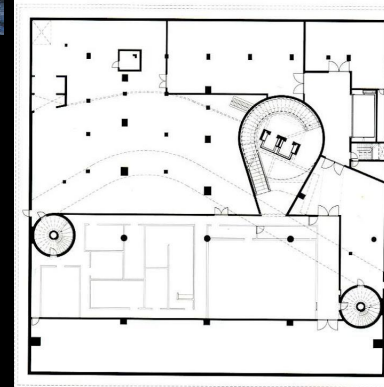
Schmidt, Hammer & Lassen  
Музей современного искусства Aros.  
Орхус, Дания. 2004



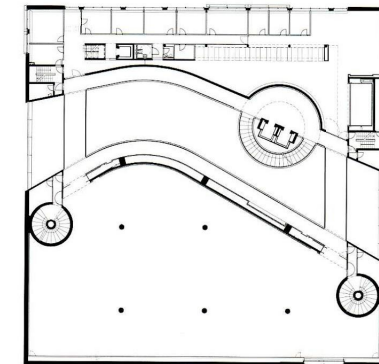
план 1-го этажа



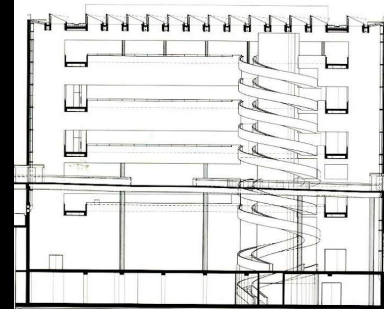
план 2-го этажа



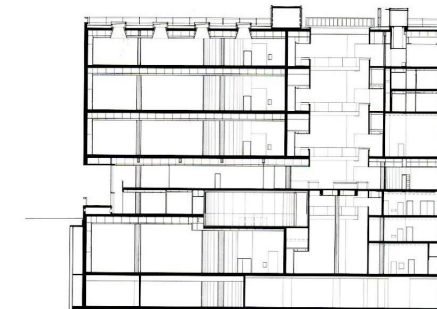
план 3-го этажа



план 4-го этажа



продольный разрез



поперечный разрез





Schmidt, Hammer & Lassen  
Музей современного искусства Aros.  
Орхус, Дания. 2004







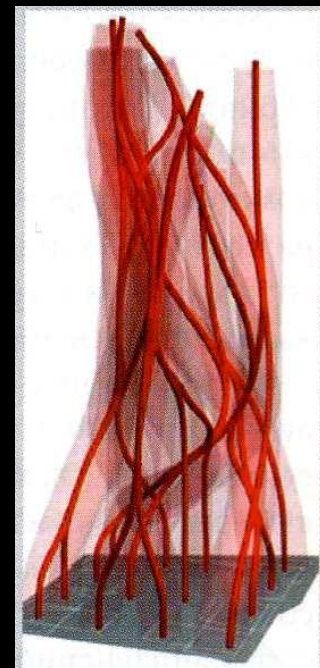
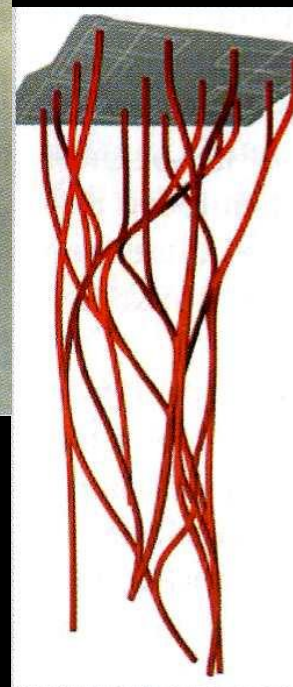
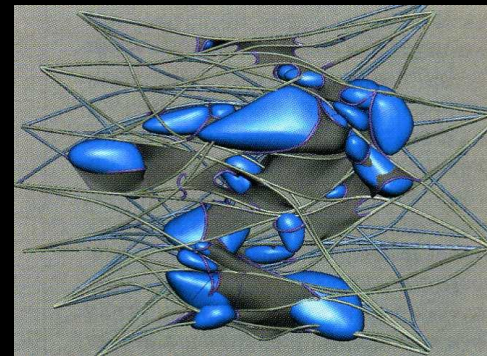
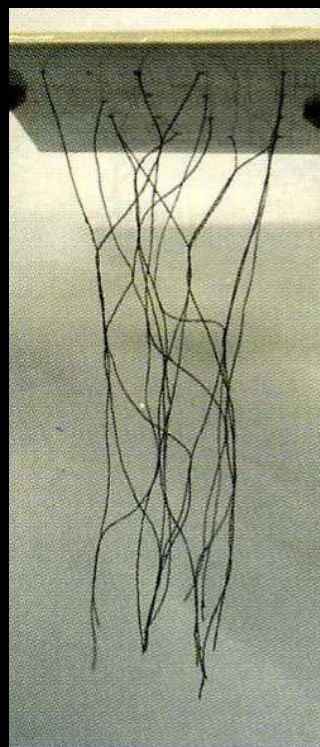
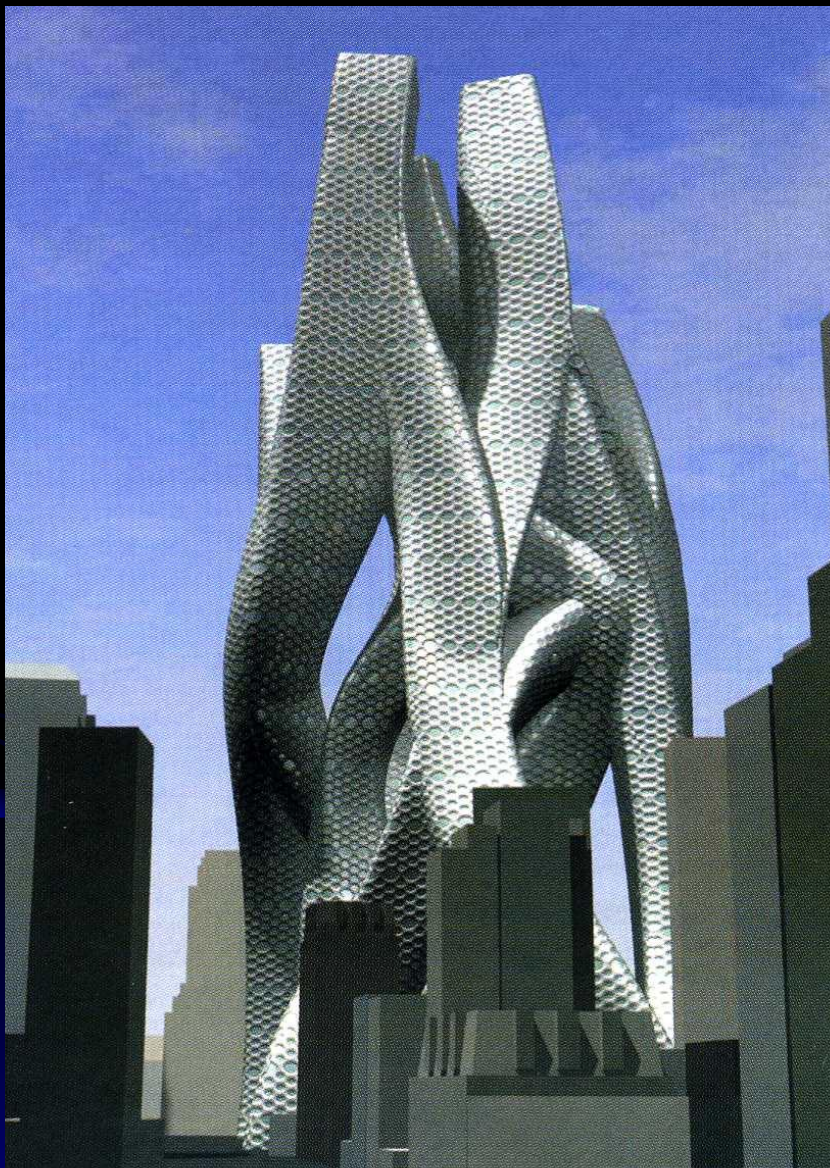
Schmidt, Hammer & Lassen

Музей современного искусства Aros.

Орхус, Дания. 2004



# «МАШИННАЯ АРХИТЕКТУРА»



Ларс Спайбрук. Небоскреб в Нью-Йорке.

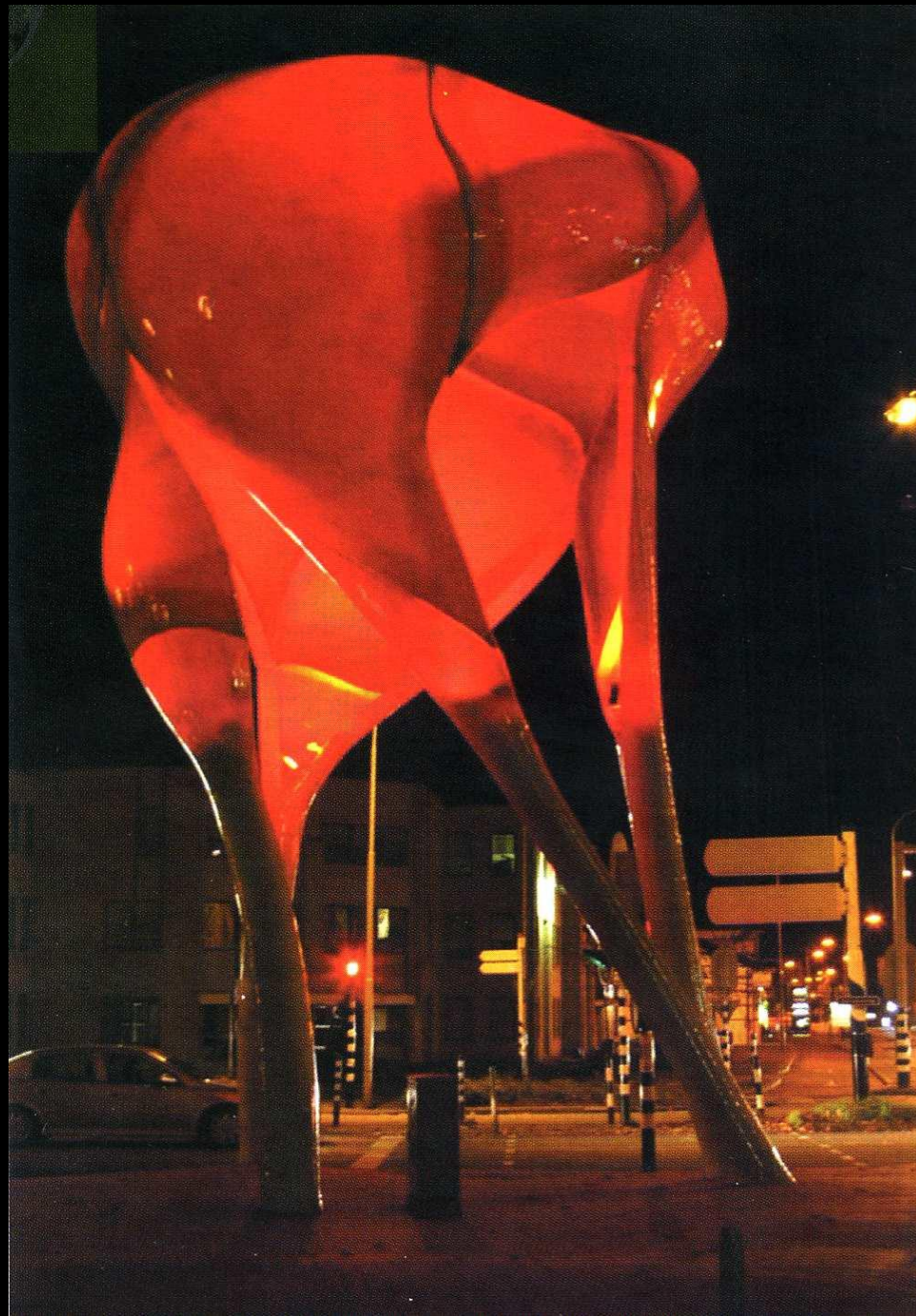
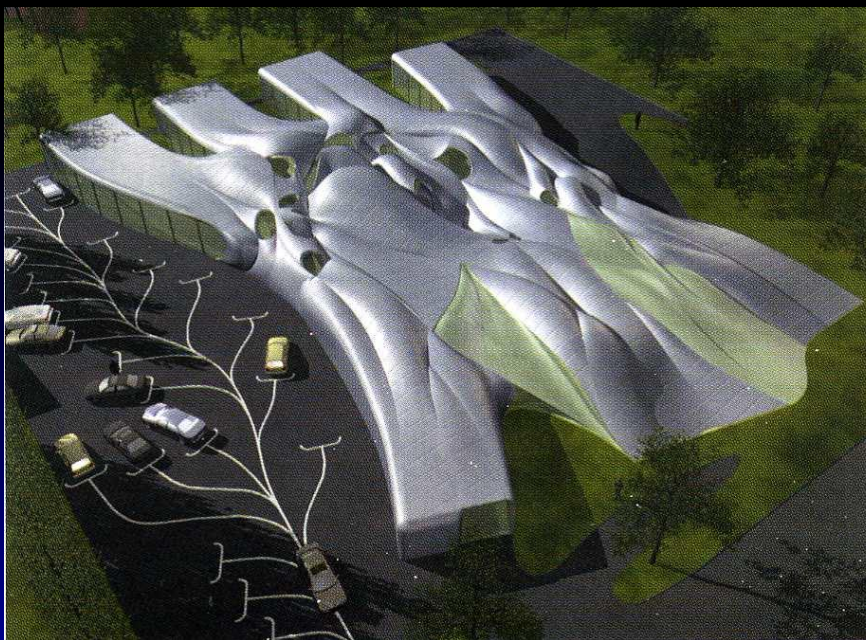








«машинная архитектура»  
Ларса Спайбрука







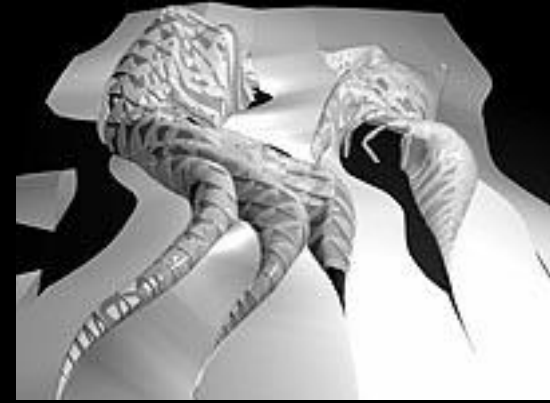
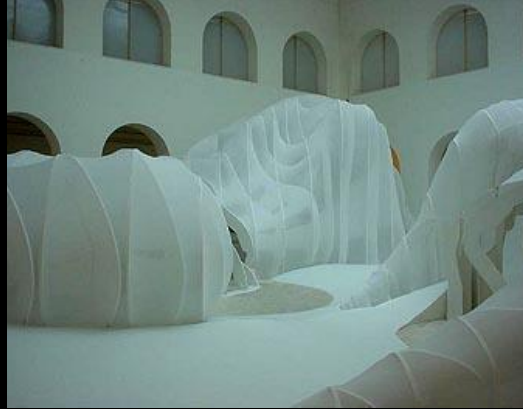
«машинная архитектура» Ларса Спайбрука



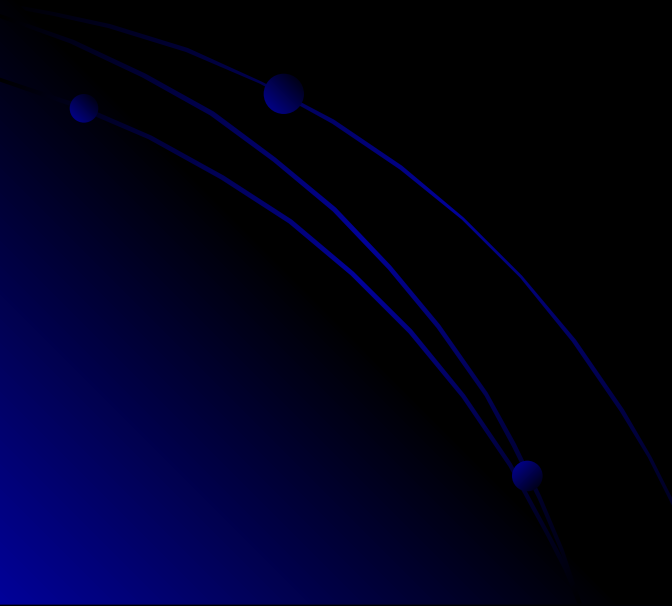




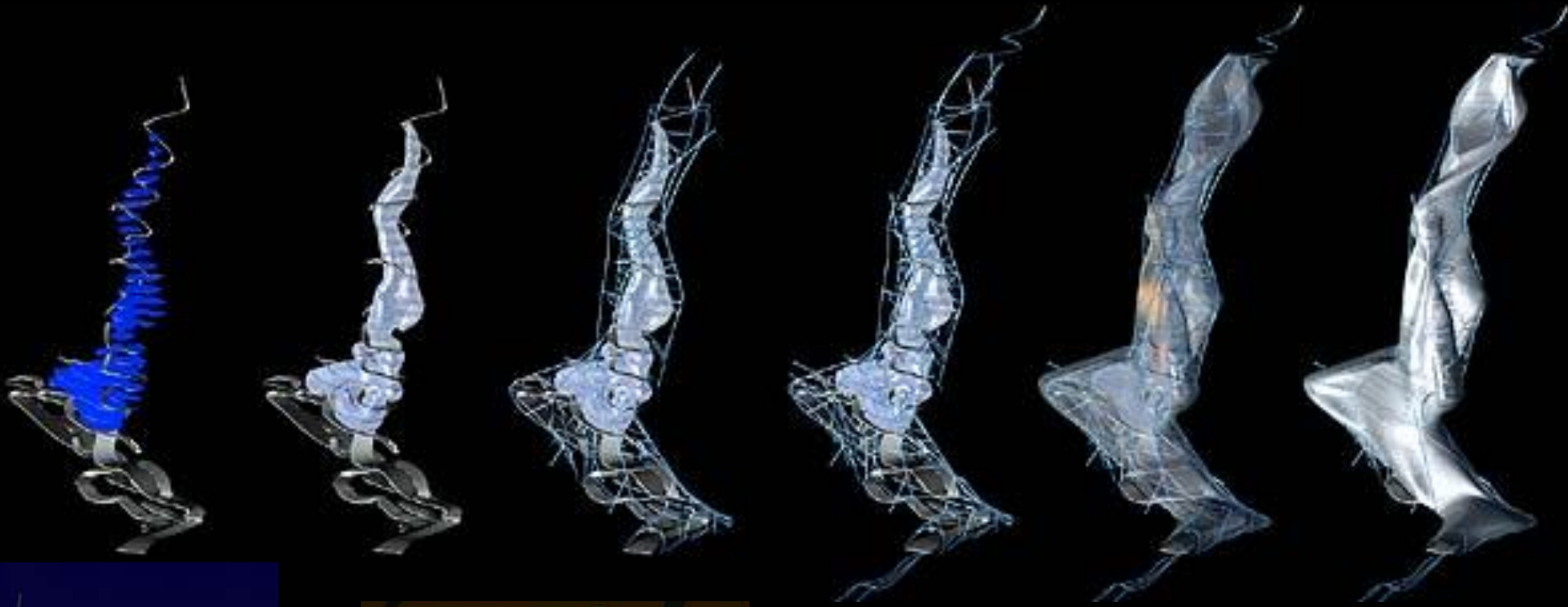
NOX Holoskin Concert Hall.  
Lille, France



VISION MACHINE







Nox-serie



NOX boul+palace