



SKACAT.COM



ОБЩЕСТВОЗНАНИЕ

Формы организации бизнеса

Бизнес и предпринимательство
Индивидуальная деятельность
Хозяйственные товарищества и
общества

Акционерное общество

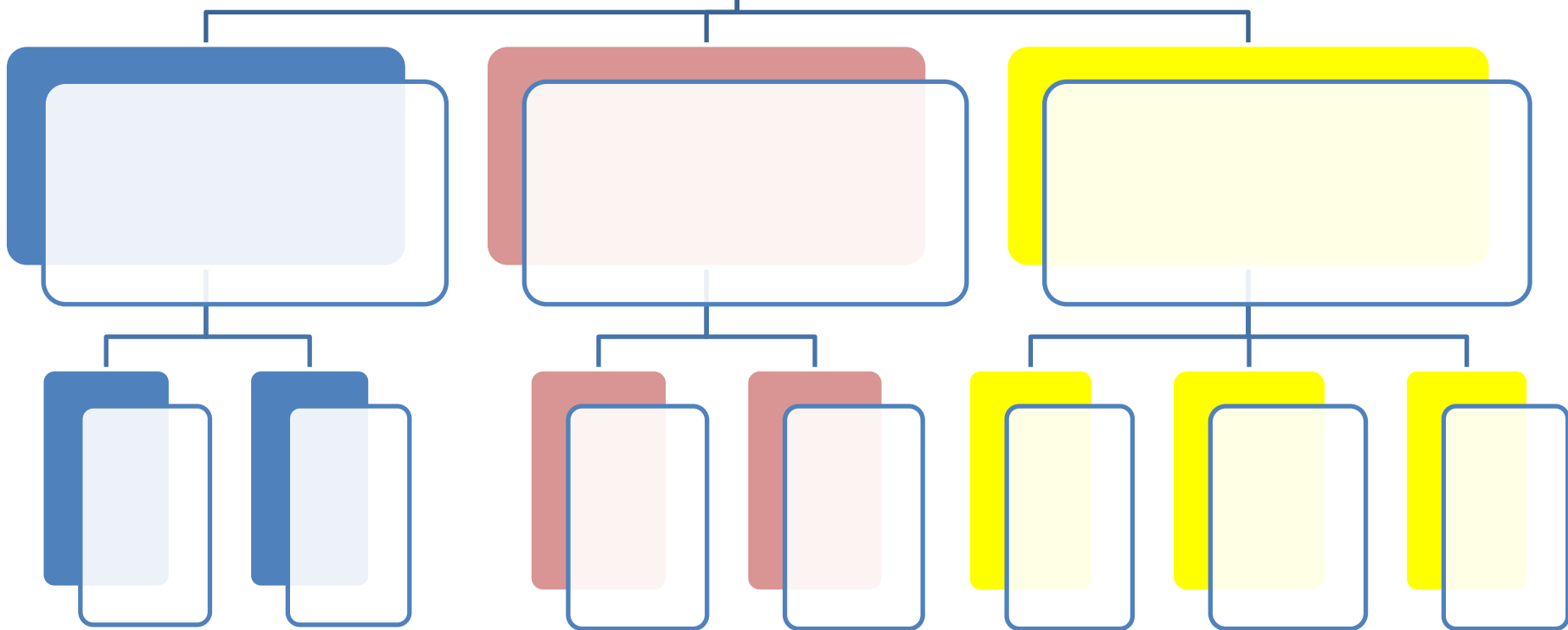
Код **5.7**

Организационно-
правовые формы и
правовой режим
предпринимательской
деятельности



Элементы обязательного стандарта образования		Формы контроля
Тема № 2. Экономика фирмы		
Знать определение понятий и объяснять их:	Универсальные учебные действия:	
<p>Организационно-правовые формы и правовой режим предпринимательской деятельности.</p> <p>Бизнес и предпринимательство.</p> <p>Фирма и предприятие.</p> <p>Юридические и физические лица.</p> <p>Индивидуальная деятельность.</p> <p>Хозяйственные товарищества и общества.</p> <p>Акционерное общество.</p>	<p>Уметь работать с учебным текстом, отвечать на поставленные вопросы</p> <p>Знать/понимать организационно-правовые формы предпринимательства,</p> <p>Знать/понимать отличие разных форм организации бизнеса.</p>	<p>1. Уметь выделять существенное, структурировать свои знания</p> <p>2. Четкое выполнение инструкций</p> <p>3. Уметь приводить примеры российских предприятий разных организационных форм</p> <p>4. Уметь приводить примеры факторов производства и факторных доходов</p>

ФИРМА

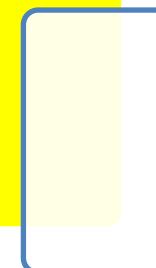
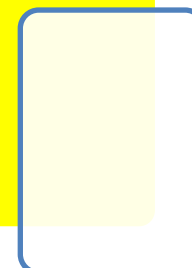
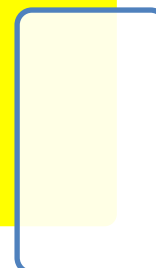
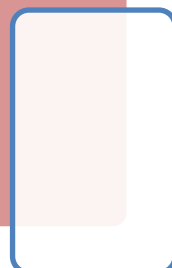
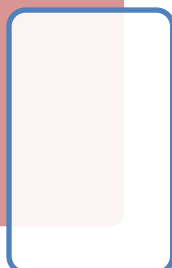


ПРИЗНАКИ ФИРМЫ

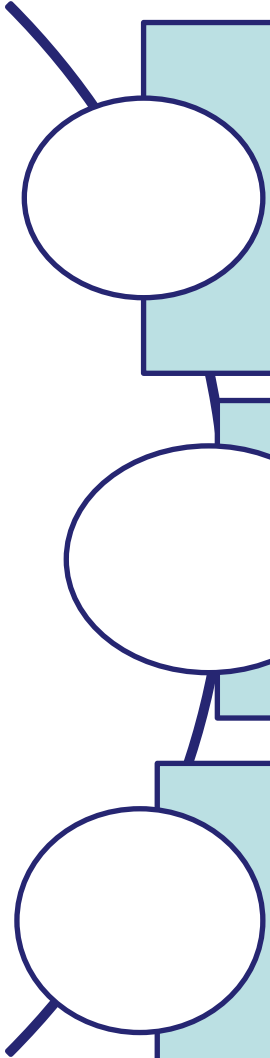
ОРГАНИЗАЦИЯ

КОММЕРЧЕСКАЯ
ОРГАНИЗАЦИЯ

ЮРИДИЧЕСКОЕ
ЛИЦО



Характеристики фирмы



организация, объединение людей, совместно реализующих общую программу или цель и действующих на основе определенных процедур и правил

организация, занимающая коммерческой деятельностью, преследует извлечение прибыли в качестве основной цели своей деятельности

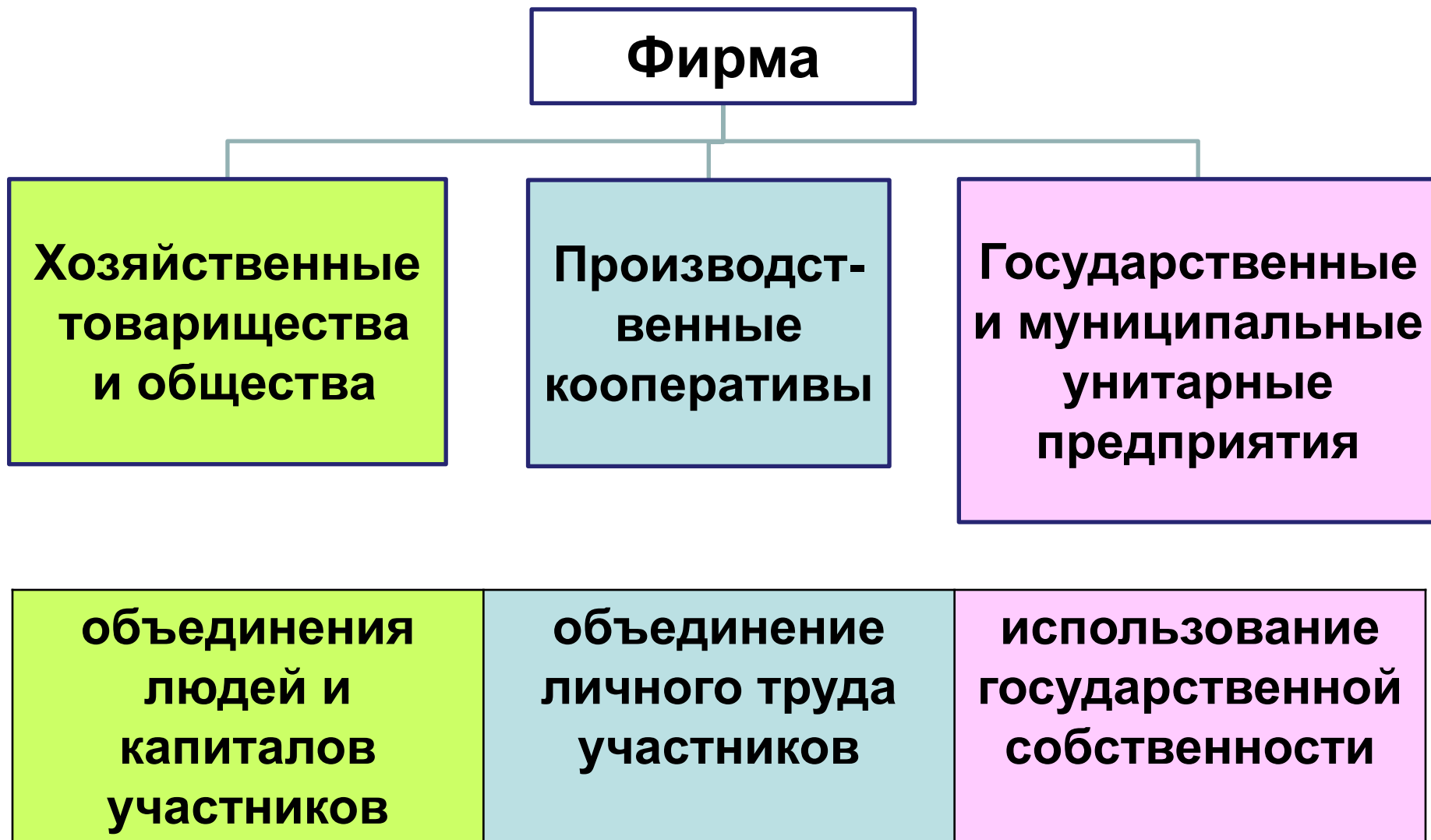
юридическое лицо, организация, которая имеет обособленное имущество и отвечает по своим обязательствам этим имуществом, имеет самостоятельный баланс

**Экономическая цель фирмы
заключается в _____?**

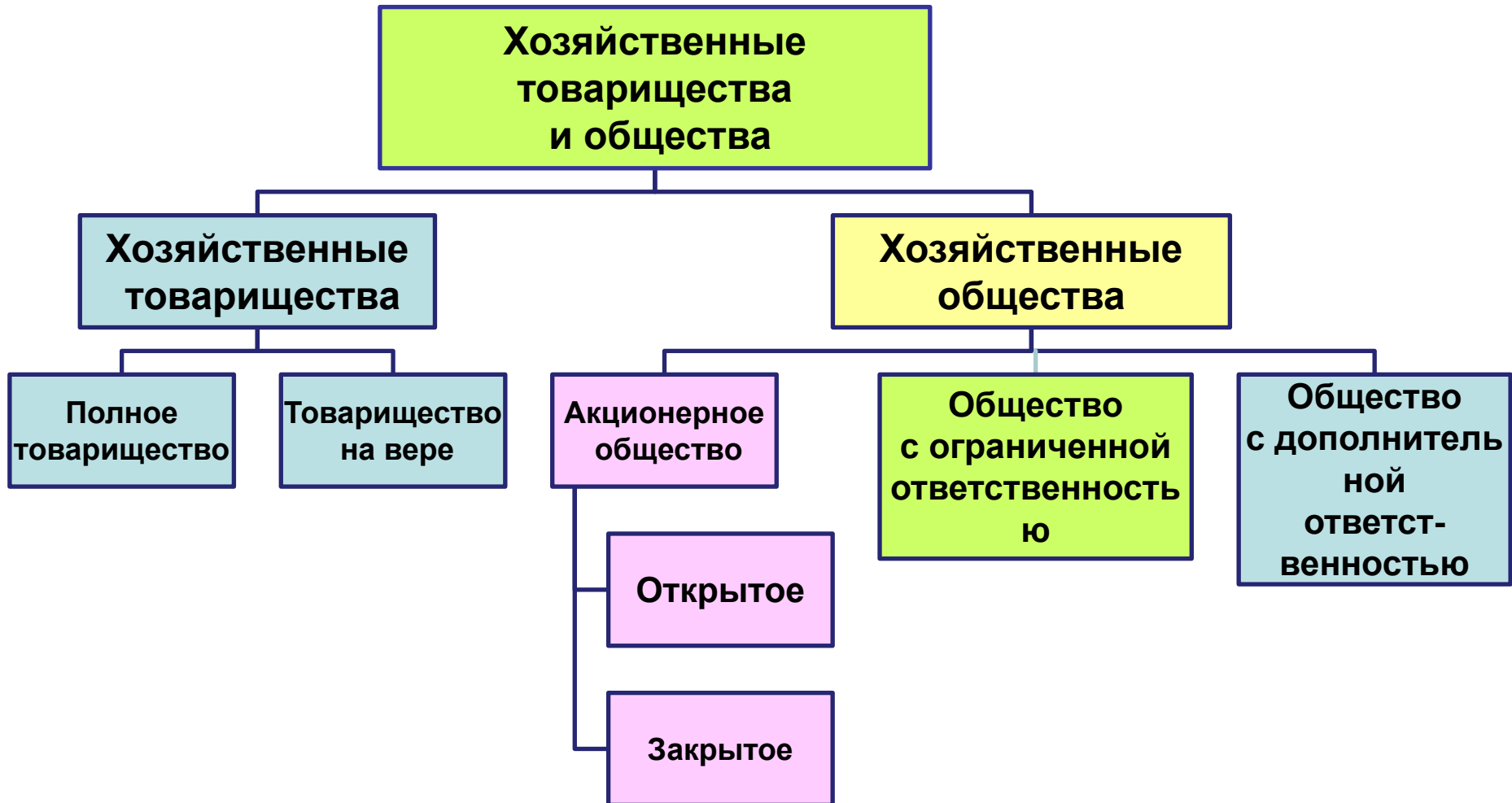
Экономическая цель фирмы заключается

- В **максимизации** прибыли — разности между доходами и издержками,
- В **максимизации** доходов и **минимизации** издержек

Организационные формы фирм в РФ



Хозяйственные товарищества и общества



В чем различие товарищества и общества?

- хозяйственные товарищества — объединение людей**
- хозяйственные общества — объединение капиталов**

Регистрация фирмы в России

Для регистрации в территориальный орган Министерства по налогам и сборам России представляются следующие документы:

- **подписанное заявителем заявление о государственной регистрации с указанием его паспортных данных и идентификационного номера налогоплательщика (ИНН);**
- **решение о создании юридического лица в виде протокола, договора или иного документа;**
- **учредительные документы юридического лица;**
- **документ об уплате государственной пошлины.**

Трансакционные затраты - затраты времени, усилий и денег на поиск поставщика ресурсов или услуг

**Пример высоких затрат при
возведении дома на своем
участке самостоятельно:**

1. Потери в разнице цен на рынках стройматериалов
2. Потери в качестве (работают не специалисты-профессионалы)
3. Потери в затратах на доставку, бензин, транспортировку
4. Потери во времени



**Вывод: только
фирма, обладающая
организованностью
распределения
ресурсов способна
снизить ваши
транзакционные
издержки**

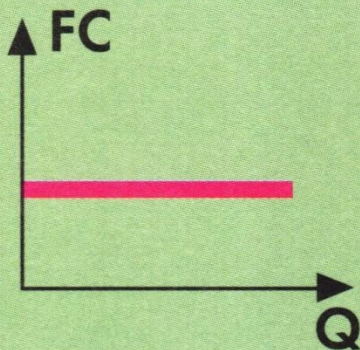
Словарь темы

- **Производство** - процесс превращения факторов производства в товары и услуги
- **Издержки фирмы** – денежная оценка затрат всех факторов, участвующих в производстве готовой продукции
- **Постоянные издержки (FC)** не зависят от объема производства
- **Переменные издержки (VC)** – издержки, величина которых изменяется в зависимости от объемов производства
- **Общие издержки (TC)** – сумма постоянных и переменных издержек
- **Краткосрочный период** – период, в течение которого одни факторы являются постоянными, а другие переменными
- **Долгосрочный период** – период, в течение которого все факторы производства являются переменными
- **Средние издержки** – издержки фирмы, приходящиеся на 1 единицу продукции

Издержки (затраты) фирмы

Постоянные FC

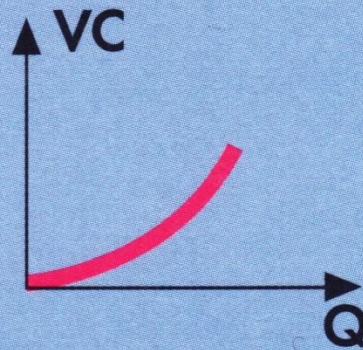
Не зависят
от объема
выпуска



- Аренда
- Страховка
- Охрана...

Переменные VC

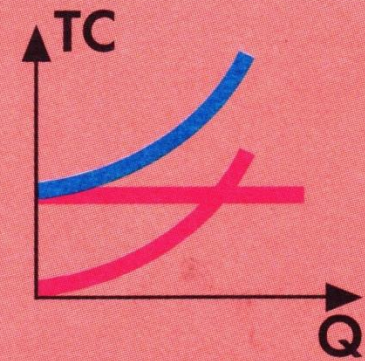
Растут
с ростом
выпуска



- Материалы
- Транспорт
- Зарплата...

Общие TC

$$TC = FC + VC$$



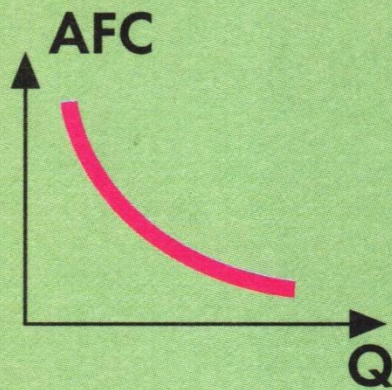
- Сумма всех издержек

Издержки фирмы

Средние
постоянные
AFC

$$AFC = FC/Q$$

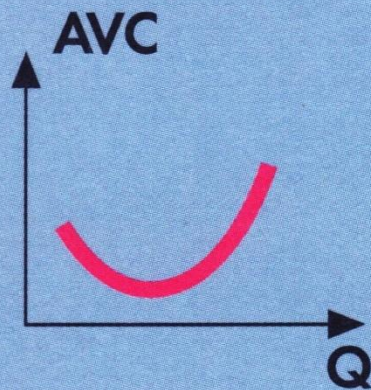
С ростом
выпуска
снижаются



Средние
переменные
AVC

$$AVC = VC/Q$$

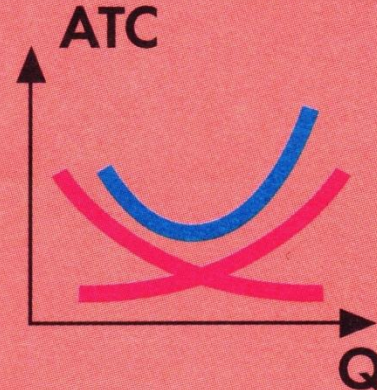
С ростом
выпуска
снижаются,
затем растут



Средние
общие
ATC

$$ATC = TC/Q$$

С ростом
выпуска
снижаются,
затем растут



Домашнее задание

Выучить все организационно-правовые формы бизнеса, знать + и – каждой формы

Уметь приводить примеры, выбирать наиболее подходящие формы бизнеса для разных предприятий

Переписать в тетрадь все виды издержек фирмы и словарь темы

Формы организации бизнеса

<p>1 В случае банкротства АО лучше защитит состояние владельцев, чем ПБОЮЛ</p>	<p>2 Главная причина распада товарищества — это низкая квалификация сотрудников</p>	<p>3 Двойной налог означает, что акционер платит налог на дивиденд в двойном размере</p>	<p>4 Из всех форм бизнеса легче организовать акционерное общество</p>
<p>5 Так как индивидуальных предпринимателей больше, то и оборот их капитала тоже больше</p>	<p>6 Самый большой срок существования могут иметь АО</p>	<p>7 Самая высокая опасность конфликтов — в товариществах</p>	<p>8 Так как «единоличнику» легче управлять делом, его фирма имеет высокую финансовую устойчивость</p>
<p>9 ПБОЮЛ имеют самый высокий риск вложения капитала, поскольку у них неограниченная ответственность</p>	<p>10 Легче всего передать права владения фирмой «единоличнику»</p>	<p>11 На собрании акционер имеет столько голосов, сколько у него акций</p>	<p>12 Банкротство грозит только мелким фирмам</p>
<p>13 Высшим органом управления АО является президент фирмы</p>	<p>14 В случае банкротства АО акционеры должны погасить его долги</p>	<p>15 Владельцем акционерного общества является тот, кто имеет контрольный пакет акций</p>	<p>16 В случае банкротства «единоличник» может лишиться своего личного имущества (квартиры, машины и т. д.)</p>

**Проверь
себя**

Сумма номеров ячеек с верными ответами должна быть равна 50.