

ЧТО ЗА ПРЕДЕСТЬ ЭТИ СКАЗКИ!

Викторина по сказкам А.С. Пушкина

МЕНЮ

СТАРИННЫЕ ПРЕДМЕТЫ

СКАЗОЧНЫЕ ПЕРСОНАЖИ

ХИТРЫЕ ЦИФРЫ

НАЙДИ ЛИШНЕГО

КАВЕРЗНЫЕ ВОПРОСЫ

Бонус



старинные

Какой рыболовной снастью поймал старик
золотую рыбку?

НЕВОД



старинные

Какую кашу любил Балда?

ПОЛБА



старинные

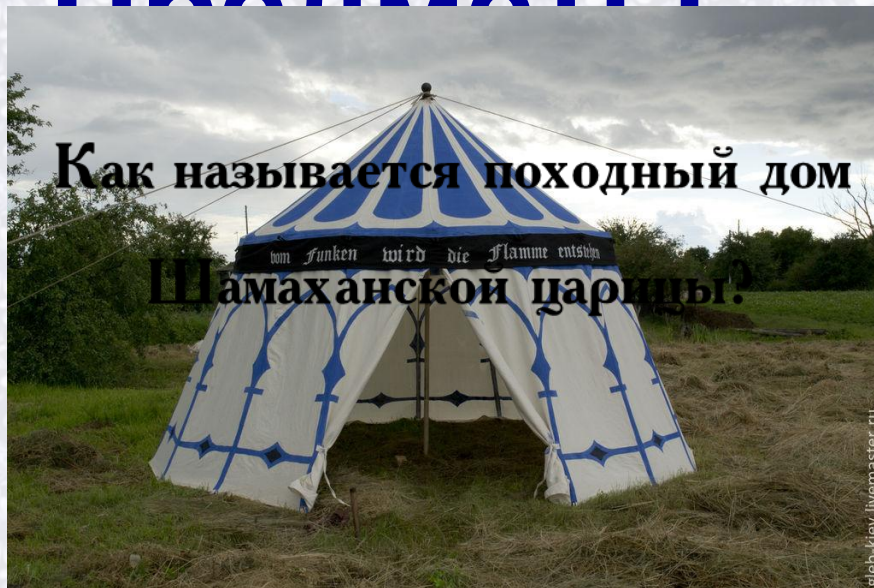
Куда бросила царица волшебное зеркало в
припадке гнева?



ПОД ЛАВКУ



старинные Предметы



ШАТЕР



старинные Предметы

Как использовал князь Гвидон золотую
скорлупу орехов, разгрызенных белкой?



ЧЕКАНИЛ МОНЕТЫ

меню



Сказочные

Как звали собаку семи богатырей?



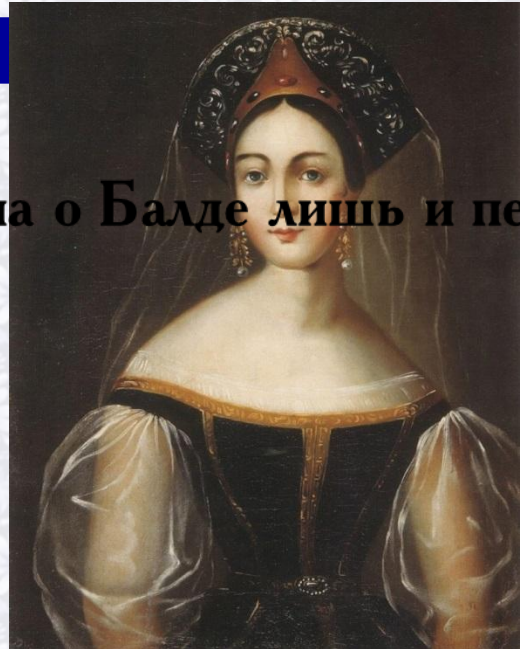
СОКОЛКО



Сказочные

ПРИКЛЮЧЕНИЯ

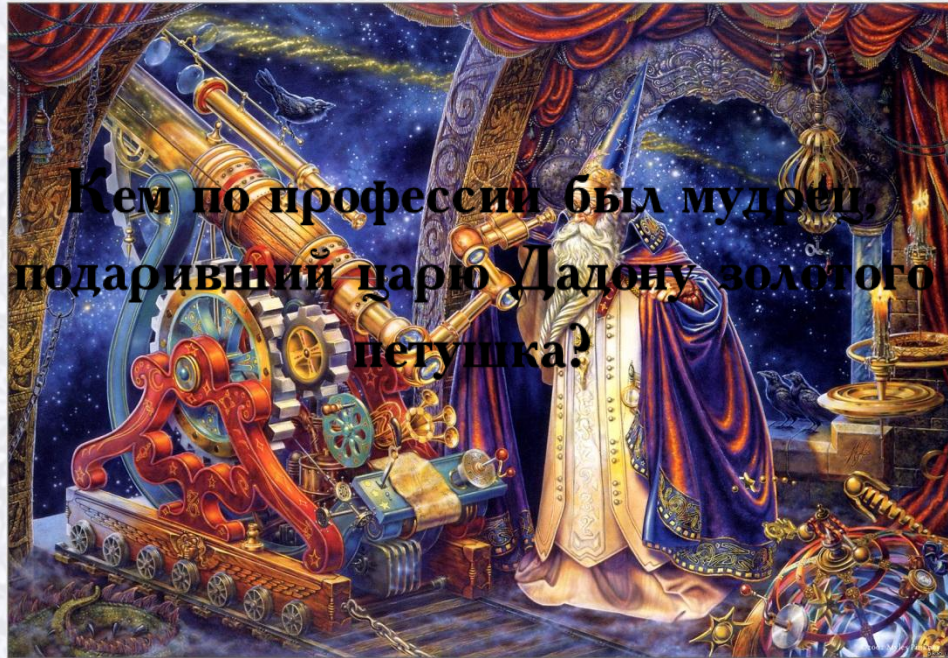
Она о Балде лишь и печалилась.



ПОПОВНА



Сказочные



Кем по профессии был мудрец,
подаривший царю Дадону золотого
петушка?

ЗВЕЗДОЧЕТ



Сказочные песенки

Кем захотела стать жадная старуха,
не пожелав быть крестьянкой?



СТОЛБОВАЯ ДВОРЯНКА



Сказочные

Кто вел учет чудесных орехов
затейницы белки?



ДЬЯК

меню



Хитрые цифры

Сколько раз за всю сказку ходил
старик на берег моря?

7



Хитрые цифры

Сколько теремов получил в приданое
королевич Елисей?

140



Хитрые цифры

Сколько дней пиروвали Шамаханская

царица и царь Дадон?

7



Хитрые цифры

Какого роста родился сын царя

Салтана?

1 аршин



Хитрые цифры

За какой срок, по словам попа,
накопились недоимки с чертей?

3 года

меню



Найди

пишного
Какого чуда НЕ было в Сказке о царе Салтане?

- Белка
- 33 богатыря
- Царевна-лебедь
- Кот ученый



Найди

В какое насекомое НЕ превращался князь

Гвидон?

- Комар
- Муха
- ~~• Пчела~~
- Шмель



Найди

К кому **НЕ** обращался за помощью король и царица Елисей?

- Ветер
- Месяц
- Солнце
- ~~Звезды~~



Найди

лишнего

Каких состязаний НЕ было у Балды с бесенком?

- Обежать вокруг моря
- ~~Отгадать загадку~~
- Бросить палку
- Пронести кобылу



Найди

Какого работника НЕ искал поп?

- ~~Скотник~~
- Конюх
- Повар
- Плотник

меню



Каверзные

вопросы

В какой из пушкинских сказок нет

царицы (царевны)?

Сказка о попе и о работнике его

Балде



Каверзные

вопросы
Какая из предложенных пар пушкинских сказочных героев из одной сказки?

- Царевна Лебедь и семь богатырей.
 - Князь Гвидон и злая мачеха.
 - Попадья и золотая рыбка.
 - Царь Дадон и Шамаханская царица.
-



Каверзные

вопросы

В названии какой пушкинской сказки допущена ошибка?

- "Сказка о спящей царевне и о семи богатырях".
- "Сказка о золотом петушке".
- "Сказка о попе и о работнике его Балде".
- "Сказка о рыбаке и рыбке".



Каверзные

вопросы

Кем доводятся друг другу

сказочные герои А.С. Пушкина

Гвидон и Дадон?

НИКЕМ.

Они из разных сказок



Каверзные вопросы

Куда нужно плыть с острова Буяна, чтобы
попасть в царство славного Салтана?

НА ВОСТОК

меню







КОНЕЦ

Спасибо за внимание!