

САКСКИЙ РАЙОН

**МУНИЦИПАЛЬНОЕ ОБРАЗОВАНИЕ**

**САКСКИЙ РАЙОН**

**РЕСПУБЛИКИ КРЫМ**



Выполнила: студентка гр. 41-МН Красуля Анастасия



**Са́кский райо́н** (укр. *Сакський район*, крымскотат. *Saq rayonu*, *Сакъ районы*) — один из 14 районов Крыма. Расположен в степи на западном побережье полуострова. Второй по площади район республики (2257,47 кв.км).

Расстояние от столицы Крыма г. Симферополя – 46 км. Район граничит: на севере с Раздольненским и Черноморским районами, на юге с Симферопольским районом, на северо-востоке с Первомайским районом, на востоке с Красногвардейским районом, с запада район омывает Черное море. На территории района расположен г. Евпатория.

№	Наименование городского округа (поселения)	Населенные пункты, входящие в городской округ (поселение)	Численность населения								
1.	Вересаевское сельское поселение	с. Вересаево	1 707	13.	Митяевское сельское поселение	с. Куликовка	417				
		с. Глинка	644			с. Прибрежное	677				
2.	Веселовское сельское поселение	с. Веселовка	1310			с. Митяево	2043				
		с. Власное	1094			с. Долинка	812				
		с. Наташино	73			с. Журавли	1552				
		с. Порфирьевка	49			с. Листовое	351				
3.	Виноградовское сельское поселение	с. Виноградово	936		с. Шелковичное	1472					
		с. Ветровка	34		с. Молочное	2350					
4.	Воробьёвское сельское поселение	с. Воробьёво	1123		14.	Молочненское сельское поселение	с. Абрикосовка	502			
		с. Фурманово	373				с. Витино	963			
		с. Шаумян	38				15.	Ореховское сельское поселение	с. Орехово	3157	
		с. Шишкино	116						с. Михайловка	3246	
5.	Геройское сельское поселение	с. Геройское	1733		с. Червоное	2160					
		с. Яркое	570	с. Чеботарка	247						
6.	Добрушинское сельское поселение	с. Добрушино	1214	16.	Охотниковское сельское поселение	с. Охотниково	1648				
		с. Елизаветово	606			с. Карьерное	1304				
		с. Известковое	88			с. Орлянка	598				
		с. Солдатское	72			п. Рунное	387				
		с. Шалаша	78			с. Наумовка	143				
7.	Зерновское сельское поселение	с. Зерновое	1733			17.	Ромашкинское сельское поселение	с. Ромашкино	1650		
		с. Низинное	570					с. Колоски	1100		
		8.	Ивановское сельское поселение					с. Ивановка	2139	18.	Сизовское сельское поселение
				с. Жаворонки	44			с. Ильинка	807		
9.	Кольцовское сельское поселение			с. Кольцевое	797			с. Водопойное	323		
		с. Огневое	161	с. Луговое	134						
10.	Крайненское сельское поселение	с. Нива	368	19.	Столбовское сельское поселение	с. Столбовое	1380				
		с. Крайнее	1003			с. Лушине	239				
		11.	Крымское сельское поселение	с. Вершинное	282	20.	Суворовское сельское поселение	с. Суворовское	2293		
				с. Трудовое	1364			с. Каменоломня	1695		
12.	Лесновское сельское поселение	с. Крымское	1808	с. Желтокаменка	465						
		с. Валентиново	253	с. Великое	415						
		с. Игоревка	-	с. Туннельное	71						
		с. Степное	374	с. Победное	67						
13.	Митяевское сельское поселение	с. Степное	374	21.	Уютненское сельское поселение			с. Лиманное	161		
		с. Лесновка	2384					с. Уютное	4725		
14.	Веселовское сельское поселение	с. Владимировка	1251	22.	Фрунзенское сельское поселение	с. Фрунзе	3049				
		с. Гаршино	590	23.	Штормовское сельское поселение	с. Штормовое	1360				
		15.	Ореховское сельское поселение			с. Орехово	3157	с. Приветное	579		
с. Михайловка	3246					с. Поповка	245				
16.	Охотниковское сельское поселение	с. Орлянка	598			с. Хуторок	236				
		п. Рунное	387			с. Крыловка	39				
17.	Ромашкинское сельское поселение	с. Наумовка	143	24.	Новофёдоровское сельское поселение	пгт Новофёдоровка	5 600				
		с. Громовка	16								
				<b>ВСЕГО:</b>			<b>79382</b>				

# САКСКИЙ РАЙОН



**ЕВПАТОРИЯ**

**САКИ**

**Новофедоровка**

- Солдатское
- Шалаши
- Елизаветово
- Лушино
- Красновка
- Наташино
- Властное
- Добрушино
- Огневое
- Виноградово
- Луговое
- Новоозерное
- Веселовка
- Порфирьевка
- Шаумян
- Ильинка
- Сизовка
- Мирный
- Крыловка
- Шишкино
- Воробьево
- Известковое
- Ветровка
- Ильинка
- Поповка
- Приветное
- Фурманово
- Великое
- Самсоново
- Водопойное
- Зерновое
- Штормовое
- Абрикосовка
- Колоски
- Победное
- Туннельное
- Вересаево
- Карьерное
- Наумовка
- Водопойное
- Хуторок
- Ромашкино
- Суворовское
- Желтокаменка
- Глинка
- Рунное
- Карьерное
- Зерновое
- Витино
- Молочное
- Уютное
- Лиманное
- Орлянка
- Журавли
- Листовое
- Трудовое
- Вершинное
- Крайнее
- Низинное
- Забозерное
- Прибрежное
- Владимировка
- Лесновка
- Орехово
- Чеботарка
- Геройское
- Яркое
- Игоревка
- Степное
- Михайловка
- Новофедоровка
- Ивановка
- Жаворонки
- Фрунзе

# Национальный состав населения по данным переписей населения 2001 и 2014 годов

национальность ◆	2001 <sup>[12]</sup> , всего, ◆ чел.	% от все- ◆ го	2014 <sup>[13]</sup> всего, ◆ чел.	% от все- ◆ го	% от указав- ◆ ших
указали			75402	98,58%	100,00%
русские	36592	45,20%	39374	51,48%	52,22%
украинцы	25517	31,52%	16221	21,21%	21,51%
крымские татары	14137	17,46%	13736	17,96%	18,22%
татары	639	0,79%	2711	3,54%	3,60%
белорусы	1765	2,18%	1104	1,44%	1,46%
армяне	376	0,46%	404	0,53%	0,54%
узбеки	145	0,18%	190	0,25%	0,25%
корейцы			172	0,22%	0,23%
чуваши	177	0,22%	142	0,19%	0,19%
азербайджанцы	116	0,14%	119	0,16%	0,16%
молдаване	128	0,16%	109	0,14%	0,14%
поляки	140	0,17%	108	0,14%	0,14%
немцы	152	0,19%	101	0,13%	0,13%
мордва	146	0,18%	99	0,13%	0,13%
цыгане			98	0,13%	0,13%
греки			57	0,07%	0,08%
таджики			52	0,07%	0,07%
другие	934	1,15%	605	0,79%	0,80%
не указали			1087	1,42%	
всего	80964	100,00%	76489	100,00%	

## Социально-экономическая характеристика Занятость населения

Показатели	По состоянию на 01.04.2015	Темп роста к уровню 2014 года %
Количество населения занятого во всех сферах экономической деятельности, тыс.чел.*	19,9	103,7
из них: - в отраслях экономики	13,9	106,1
в том числе:		
- в промышленности	1,75	109,3
- в сельском хозяйстве	5,5	107,8
- в строительстве	0,3	120,0
- в транспорте	00,5	100,0
- в оптовой и розничной торговле, общепит, гостиничное хозяйство	1,7	106,2
- в сфере малого бизнеса	1,8	100,0
- прочие сферы деятельности	0,03	100,0
- в других сферах экономической деятельности (физ. лица и их наёмные работники)	6,0	101,6

\* Показатель по балансу трудовых ресурсов района по состоянию на 01.04.2014г.

## Социальная защита населения

Показатели	По состоянию на 01.04.2015	Темп роста к уровню 2014 года %
Количество получателей пенсий, тыс. чел.	21320	110,1
Количество получателей соц. адресной помощи, тыс. чел.	9342	115,3
Сумма выплаченных пособий и адресной помощи, тыс. руб.	60523,1	111,5
Количество учреждений социального обслуживания пенсионеров и одиноких нетрудоспособных граждан	1	100
Количество учреждений социального обслуживания населения	-	-

# Краткая характеристика социально-культурной сферы

## Здравоохранение

Показатели	По состоянию на 01.04.2015	Темп роста к уровню 2014 года %
Количество поликлинических учреждений в больницах и амбулаториях, ед.	2	100
Количество больничных учреждений, всего ед./ в них коек	64/415	100
из них: - больниц	2	100
- центр первичной медико-санитарной помощи	0	-100
- амбулаторий	16	114,24
- ФАПов	46	97,9
Количество больничных коек на 10 тыс. населения, ед.	39,9	100
Родильное отделение / в нем коек	1/50	100
Численность врачей, чел.	233	101,72
Численность среднего медицинского персонала, чел.	505	92,03
Обеспеченность врачами на 10 тыс. населения	22,23	100,91
Обеспеченность средне – медицинскими работниками на 10 тыс. населения	48,2	91,48
Детские санатории / количество мест	-	-



## Образование

Показатели	По состоянию на 01.04.2015	Темп роста к уровню 2014 года %
Количество дошкольных учреждений, ед.	33	100
- в них детей, чел.	1851	109
Количество учреждений образования, ед.	35	100
- в них учеников, чел.	6995	106,2
Количество школ-интернатов, ед.	-	-
- в них учеников	-	-
Количество детских домов – интернатов	-	-
- в них детей	-	-
Количество колледжей, училищ	-	-
Количество частных школ / в них учеников	-	-
Внешкольные учреждения / в них секций и кружков	3/87	100

## Культура

Показатели	По состоянию на 01.04.2015	Темп роста к уровню 2014, %
Количество учреждений культуры всего ед.	107	100
Количество домов культуры	21	100
Количество сельских клубов	25	100
Количество культурных центров	2	100
Количество музыкальных школ	3	100
Количество библиотек	55	100
Количество народных музеев	-	
Муниципальное бюджетное учреждение культуры «Межпоселенческий центр культуры, искусств и народного творчества» Сакского района	1	100

## Физическая культура и спорт

Показатели	По состоянию на 01.04.2015	Темп роста к уровню 2014, %
Количество спортивных сооружений, в т.ч.	169	100
по видам:		
- плоскостные спортивные сооружения	78	100
- из них футбольные поля (входит в 78)	38	100
- спортивные залы	43	100

- Спортивные стадионы на 1500 мест и более - 2
- Сооружения для стрелковых видов спорта - 23
- Другие спортивные сооружения - 23



**МИРОШНИЧЕНКО ГАЛИНА  
АЛЕКСАНДРОВНА**

Глава администрации Сакского района



**САННЭ ОЛЕГ НИКОЛАЕВИЧ**  
Первый заместитель главы  
администрации Сакского  
района



**ИСАЙКИНА СВЕТЛАНА  
НИКОЛАЕВНА**  
Заместитель главы  
администрации Сакского  
района



**ШАПКИНА ЕЛЕНА  
АНДРЕЕВНА**  
Заместитель главы  
администрации Сакского  
района

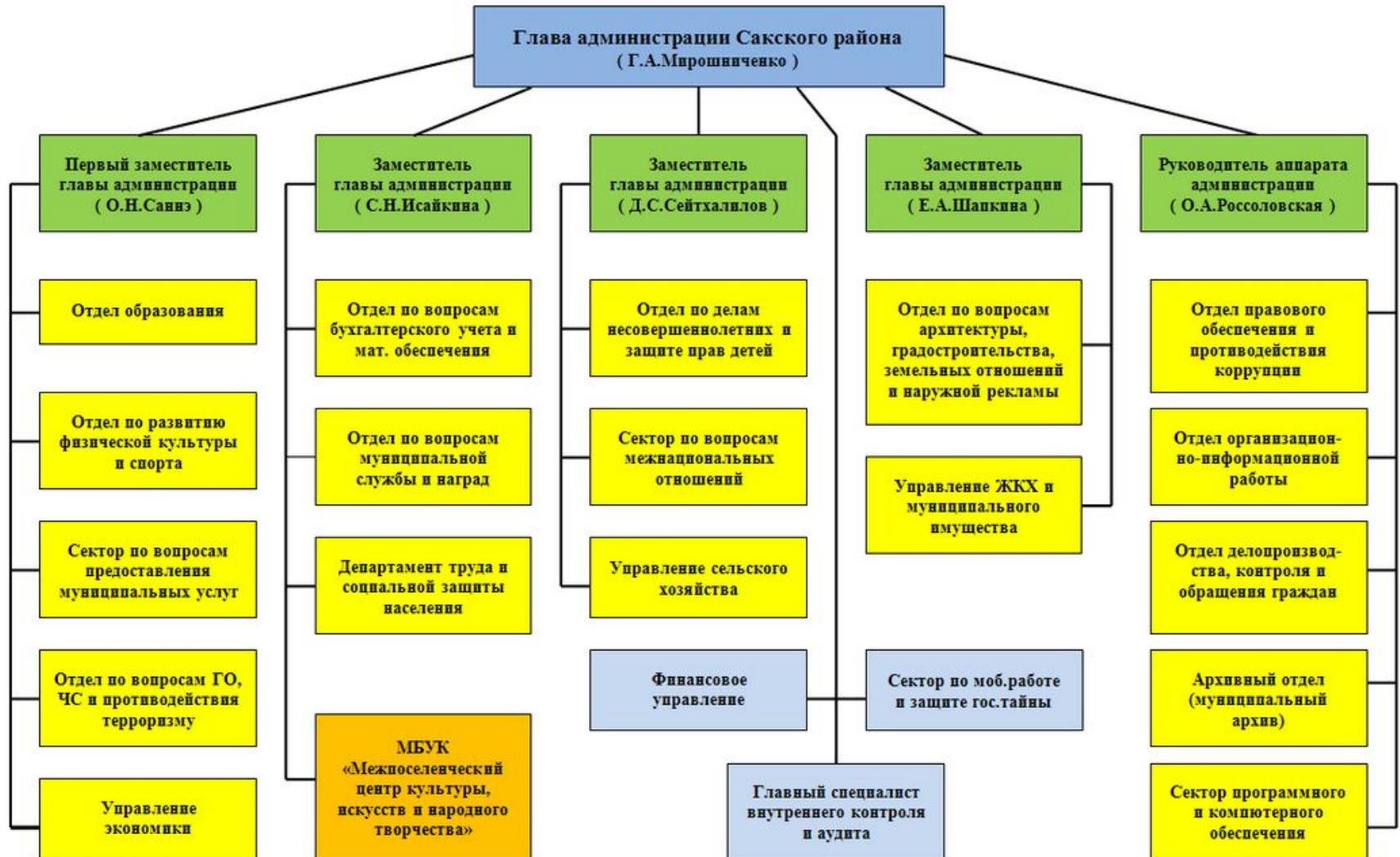


**СЕЙТХАЛИЛОВ ДИЛЯВЕР  
СЕРВЕРОВИЧ**  
Заместитель главы  
администрации Сакского  
района



**РОССОЛОВСКАЯ ОЛЬГА  
АЛЕКСАНДРОВНА**  
Руководитель аппарата  
администрации Сакского района

# СТРУКТУРА администрации Сакского района Республики Крым



***Спасибо за внимание!***

---

