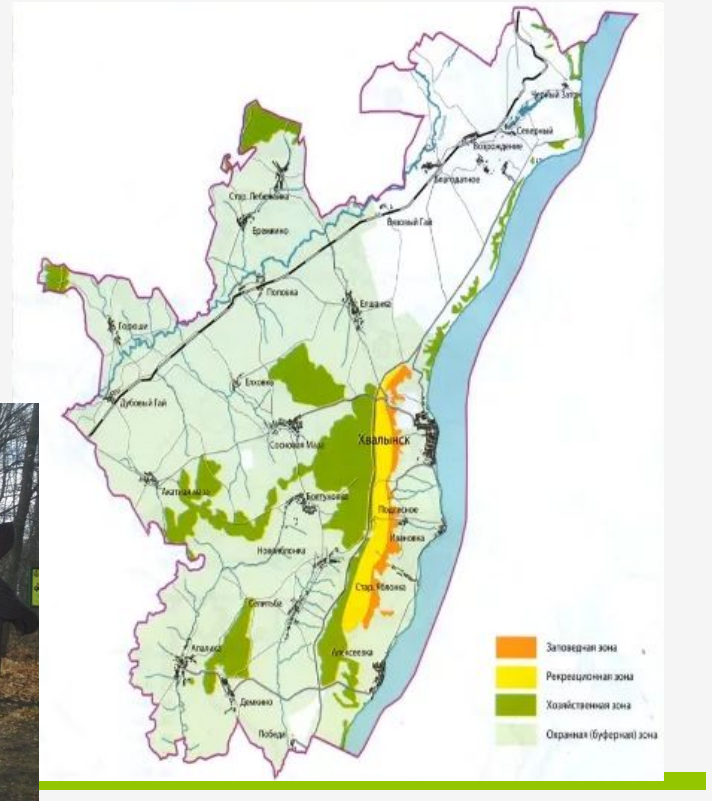


Хвалынский национальный парк

Жемчужина Поволжья



Крутые склоны покрыты богатой древесной растительностью. У подножия гряды — глубокие долины среди тенистых дубрав. Живописная природа и песчаные пляжи.

«Волжская Швейцария» - так называют Хвалынский национальный парк, украшение Саратовской области.

Это единственный национальный парк на всё Нижнее Поволжье. Он был основан в 1994 году для сохранения растительного и животного мира, памятников истории и культуры. Парк расположен на территории площадью 25,5 тысяч га и состоит из четырёх зон: заказниковой, оздоровительной, рекреационной и лесной экологической.



Жемчужина Поволжья

В Красную книгу Российской Федерации занесены редкие растения, встречающиеся здесь: пион тонколистый, венерин башмачок настоящий, ковыль перистый, сосна.



Жемчужина Поволжья

На территории парка встречаются заяц-русак, бобр, лисица, волк, барсук, хорьки лесной и степной, европейская норка, лесная куница, лось, косуля, кабан.



Особенно богат Национальный парк «Хвалынский» пернатыми. На этой заповедной территории в разное время пребывают до 165 видов птиц. Для 113 из них это место стало родным домом, где они выводят потомство. Канюк Болотный лунь Чёрный коршун Орлан белохвост



Туристическая тропа «Пещера Монаха» – это самое загадочное и таинственное место на всей территории заповедника. Она находится на самой вершине Хвалынских гор, и считается природным памятником. По словам археологов, люди жили в этой пещере в VII веке до н.э. Последний из монахов-отшельников Серафим тут жил до начала XX века, его мощи до сих пор остаются нетленными.



В Хвалынске, на территории Хвалынского лесничества организовано вольерное хозяйство "Теремок", для реабилитации диких животных и птиц, попавших в беду.



Жемчужина Поволжья

Побывав в Хвалынском национальном парке можно с уверенностью сказать — не перевелись еще на Хвалынской земле мастера-золотые руки.



Родниковая вода в многочисленных родниках не просто чистая, а обладает целительными свойствами. К роднику Святому ведет экологическая тропа национального парка «Хвалынский»

