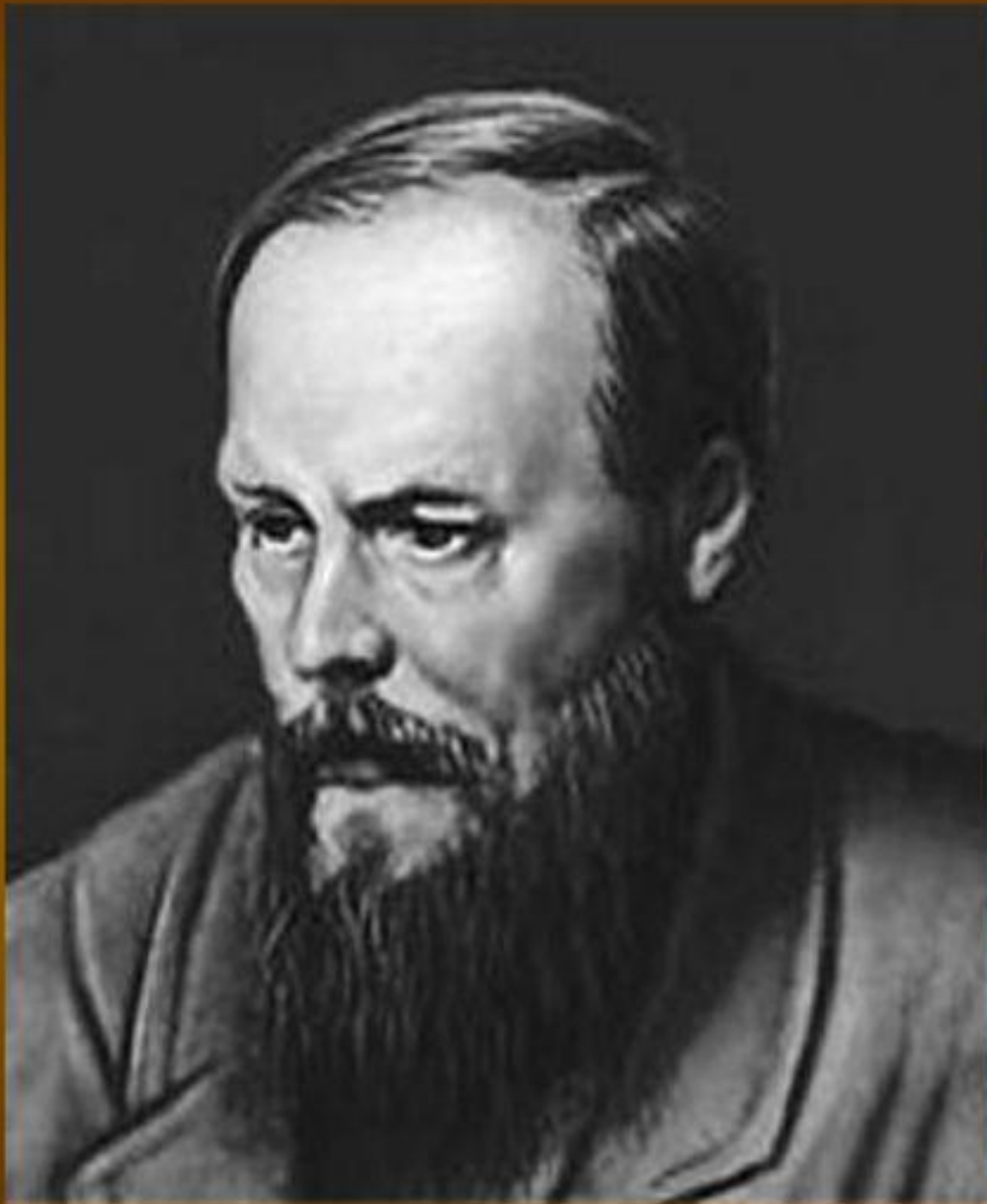


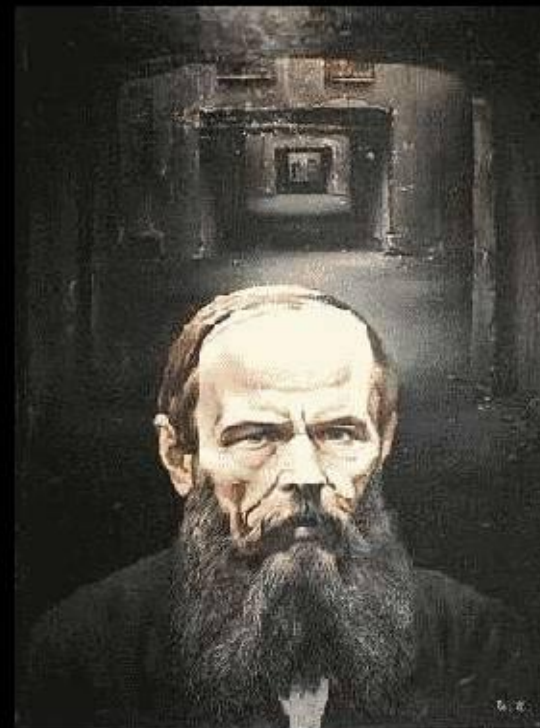
-
- Презентация к уроку по теме «Повесть Ф. М. Достоевского «Бедные люди»



- **ФЁДОР
МИХАЙЛОВИЧ
ДОСТОЕВСКИЙ
(1821 – 1881)**

- **Ф.М.Достоевский
родился 11
ноября 1821 года
в семье врача
Московской
Мариинской
больницы для
бедных на
Божедомке**

Достоевский становится певцом «бедных людей»,
«униженных и оскорблённых».



Достоевский продолжил гоголевские традиции,
воплотив тему «маленького человека»



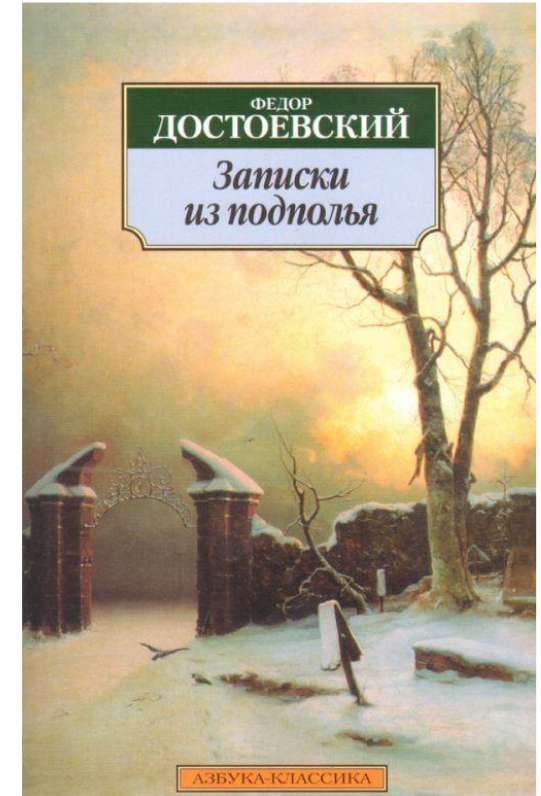
Ф. М. Достоевский

БЕЛЫЕ НОЧИ

OZON.RU

Ф.М. Достоевский

Бедные люди



ФЕДОР
ДОСТОЕВСКИЙ

*Записки
из подполья*

АЗБУКА-КЛАССИКА

построен в форме переписки

между



ВАРЕНЬКА
ДОБРОСЕЛОВА

МАКАР
ДЕВУШКИН



Герои Достоевского:

- ◎ **Бедные люди с низкими должностями и в мелких чинах**
- ◎ **Живут на городских окраинах , в дешевых квартирах , часто в долг**
- ◎ **Недоедают , носят прохудившуюся одежду**

Макар Девушкин

- Титулярный советник 47 лет
- «Смирненький», «тихонький», «добренький»
- Предмет постоянных насмешек окружающих
- Бедный , беззащитный, бесправный

Варенька Доброसेлова.



Художник П. Боклевский

Достоевский дал ей имя своей любимой сестры, бывшей на год моложе его и тесно связанной с ним и старшим братом Михаилом дружбой и общими детскими переживаниями и воспоминаниями.
Ах, что-то будет со мною, какова-то будет моя судьба! Тяжело то, что я в такой неизвестности, что я не имею будущности, что я и предугадывать не могу о том, что со мной станется. Назад и посмотреть страшно. Там всё такое горе, что сердце пополам рвется при одном воспоминании. Век буду я плакаться на злых людей, меня погубивших!

Работа в классе

- 1. Условия жизни героев романа Составить синквейн.
Вывод: у героев романа бедные, нищенские условия жизни.
 - 2. Люди, с которыми встречаются наши герои.
Задание: Рассказать о героях, чьи судьбы описывают в письмах герои романа. Составить синквейн.
Вывод: кругом нищета, доводящая людей до смерти. Эти люди вызывают жалость в Вареньке и Девушкине.
 - 3. Описание Петербурга. Пейзаж.
Задание: найти описание природы, Петербурга, обратить внимание на то, какие цвета использует Достоевский. Составить синквейн.
Вывод: описание пейзажа, Петербурга построено на контрастах. Эти описания помогают понять внутренний мир героев.
 - 4. Образ Макара Девушкина и Варвары. Составить синквейн.
Выступает спикер от каждой группы. Оценивание.
- Скажите, есть ли в нашей жизни «маленькие люди»?
 - Взгляд Достоевского на «маленького человека» заключается в том, что он изобразил пробуждение человеческой личности, протест против обезличивания человека. Достоевский – писатель психологический.*

Особенности языка повести «Бедные люди»

- О жизни главных героев мы узнаем от них же самих, тем самым, автор предоставляет слово самим «бедным людям». Мы наблюдаем за течением их существования благодаря их переписке, и внешние обстоятельства вынуждают героев продолжать писать письма и предоставлять нам возможность понять их жизнь в большей мере.
- И в личной переписке, рассказывая о чувствах и мыслях героях, об их поведении и способе осмысления мира, Достоевский раскрывает острое и извечное противоречие между человеком и средой.
- Но повесть можно назвать, скорее всего, психологической, чем социально выраженной, несмотря на то, что Достоевский поднимает темы общества, он делает все же акцент на то, как в таких обстоятельствах раскрывается человеческая индивидуальность.

Человек и обстоятельства в изображении Достоевского

- На примере героя Макара Дежушкина мы наблюдаем, как личность человека, задавленная и задушенная суровыми и неприглядными обстоятельствами, все же пытается вырвать свою сущность из этой неволи; его личность наделена довольно ярко выраженным началом и стремится проявить себя во внешнем мире.
- Достоевский приводит этого героя к осознанию любви к Вареньке, именно к тому обстоятельству, которое помогает ему внутренне собраться с силами и распрямиться, почувствовать себя наконец-то личностью.
- Достоевский описывает этот процесс в более трагическом и мрачном тоне, чем это обычно происходит у сатириков Гоголя и Чехова, он показывает внутренний мир героев с присущей его литературе прямолинейностью и по причине этого, личности его персонажей более яркие, более противоречивые и неуравновешенные.
- Это обусловлено тем, что они, в отличие от типичных «маленьких людей», всеми силами пытаются вырваться из неблагоприятных обстоятельств, и не желают, чтобы это мешало им полноценно жить и чувствовать.

Домашнее задание

- 1. Напишите эссе «Мое любимое письмо в «Бедных людях».
- или
- 2. В какой жизненной ситуации я почувствовал себя «маленьким человеком»?