

Проверка пройденного материала.

к уроку биологии по теме: Тип

членистоногие. Класс

ракообразные. Особенности

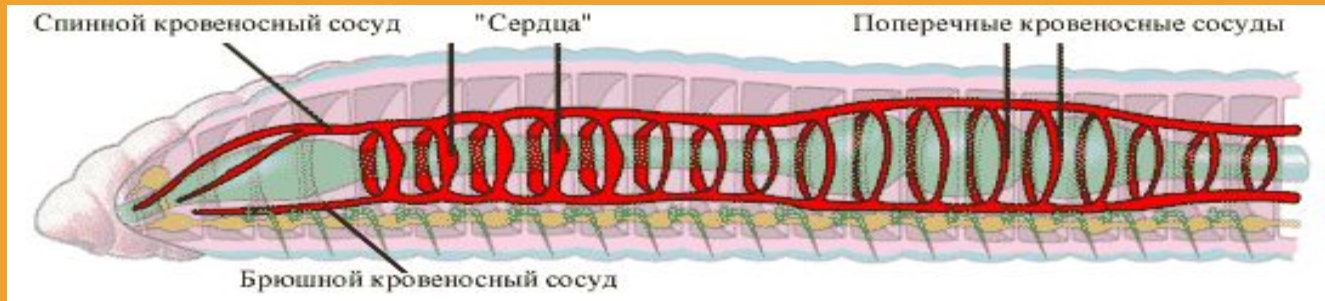
внешнего строения и

жизнедеятельности речного рака.

<u>1</u>	<u>2</u>	<u>3</u>	Строение кольчатых червей
<u>4</u>	<u>5</u>	<u>6</u>	Строение моллюсков
<u>7</u>	<u>8</u>	<u>9</u>	Многообразие МОЛЛЮСКОВ



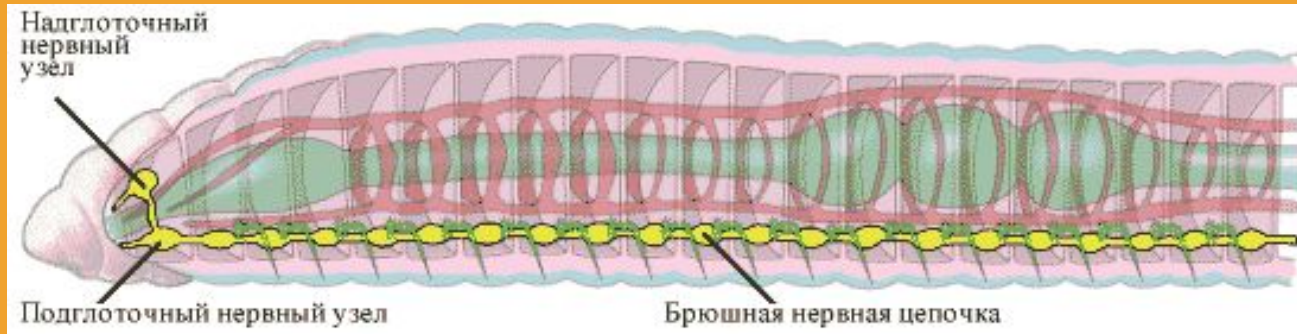
Что характерно для кровеносной системы кольчатых червей?



Кровеносная система кольчатых червей замкнутого типа



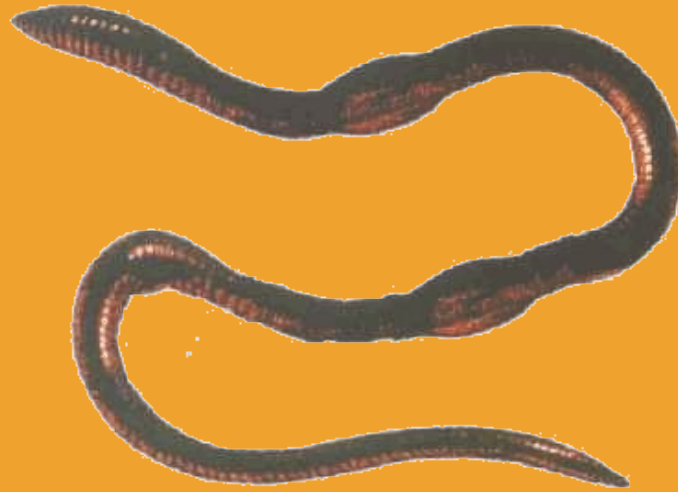
Чем представлена нервная система кольчатых червей?



Нервная система кольчатых червей представлена брюшной нервной цепочкой.



Благодаря чему кольчатые черви получили своё

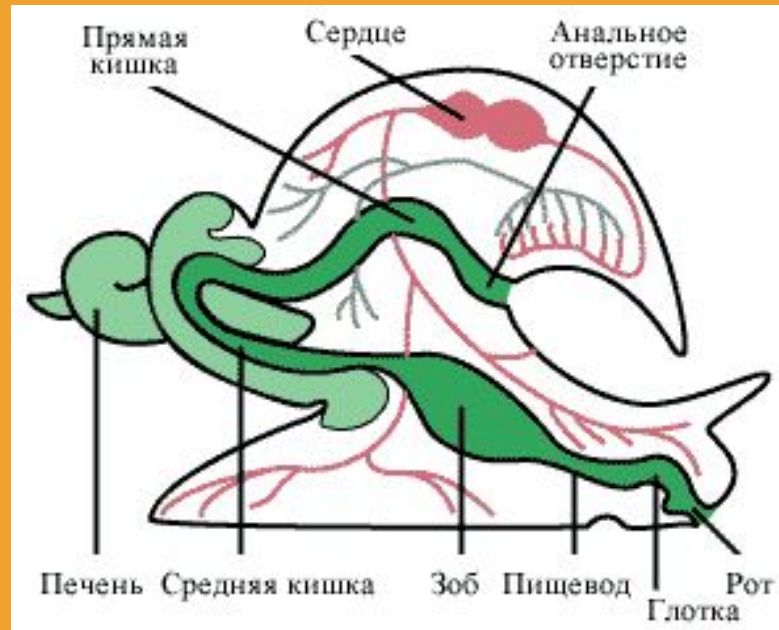


Тело кольчатых червей состоит из большого числа одинаковых сегментов (колец), каждый из которых снабжен щетинками, торчащими непосредственно из стенки тела.



Какого типа кровеносная система у моллюсков?

У моллюсков впервые образуется сердце, хотя кровеносная система остаётся незамкнутой



Чем представлены органы дыхания большого прудовика?

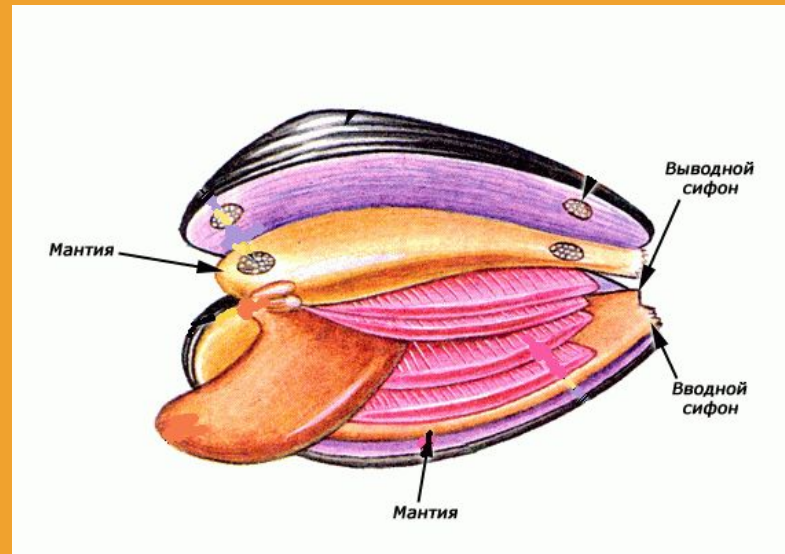
Дышит большой прудовик лёгкими



Что такое

мантия?

Туловище моллюсков
окружено кожной складкой –



На какие классы делится тип моллюски?



Класс
головоногие



Класс
брюхоногие



Класс
двустворчатые



Представители, какого класса образуют жемчуг?



ЖЕМЧУЖНИЦЫ, группа родов
двустворчатых моллюсков, способных
образовывать жемчуг



Представитель, какого класса моллюсков является промежуточным



Представитель класса брюхоногих моллюсков – малый прудовик является промежуточным хозяином печёночного сосальщика.

