



# Задание с триггерами



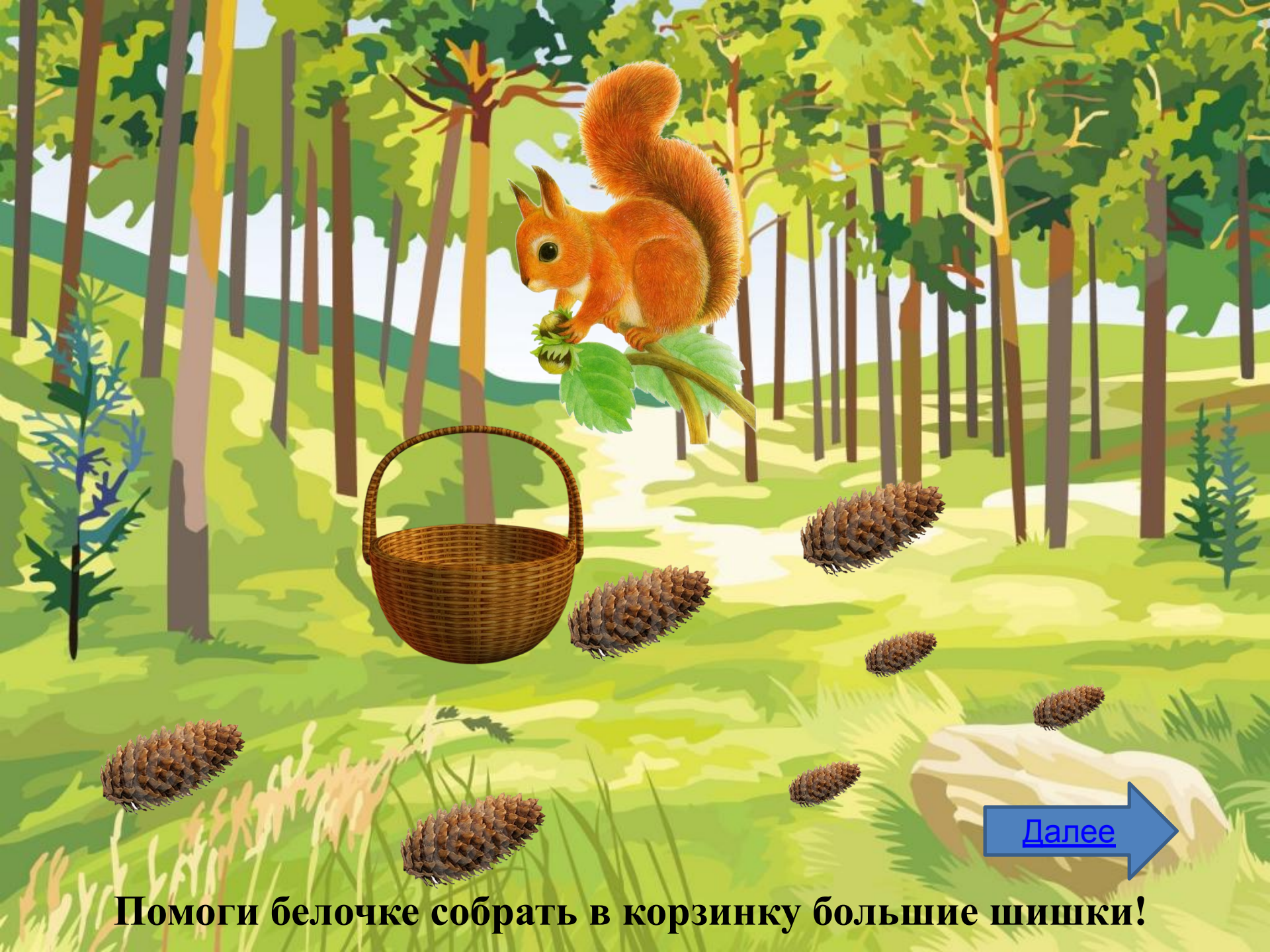
Кто не лесной житель?  
Найдите его.



КОНЕЦ







Далее

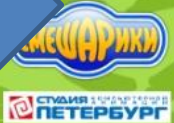
**Помоги белочке собрать в корзинку большие шишки!**



Помоги ёжику собрать съедобные грибы!



Далее 



СТУДИЯ ВИДЕО И АНИМАЦИИ  
ПЕТЕРБУРГ



Лисичка потеряла свой хвост, помоги ей его отыскать!

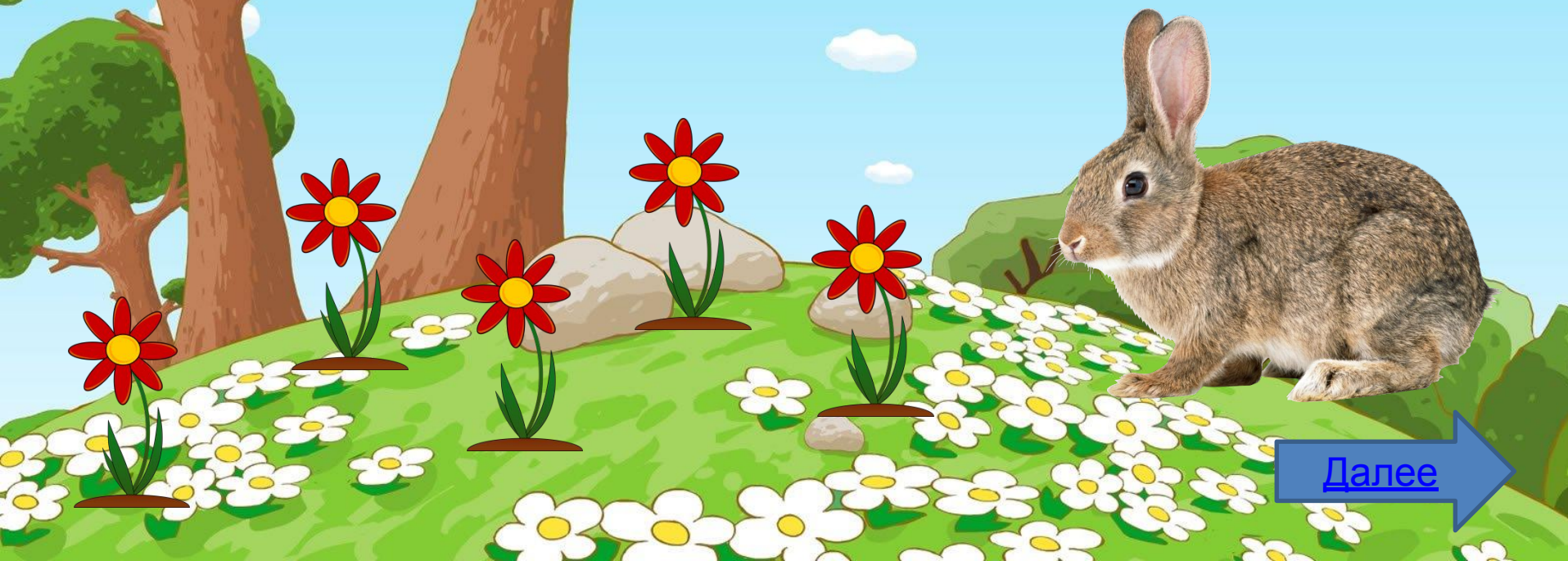


Далее



Сосчитай сколько красных цветов на полянке и помоги зайчику выбрать цифру, обозначающую их количество!

1 2 3 4 5



Далее

# МОЛОДЕЦ !!!

[В начало](#)