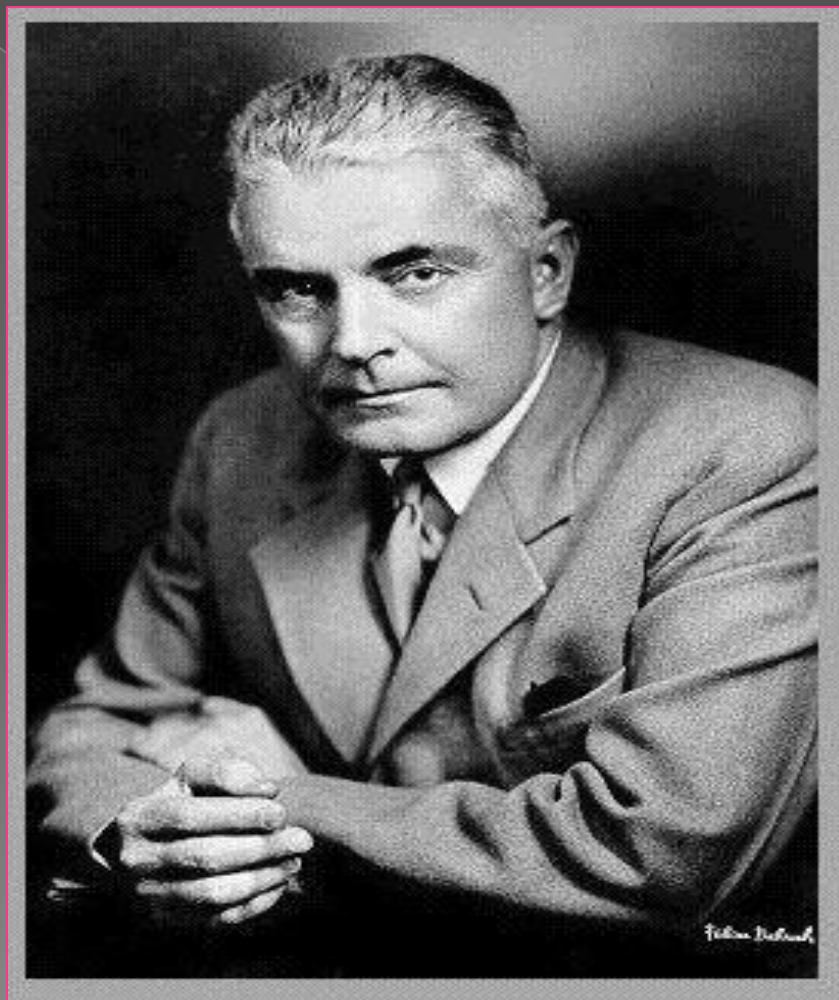


# Поведенческий подход в психосоциальной практике

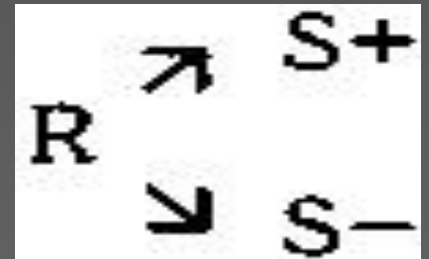
# Джон Бродес Уотсон (1878-1958)



# БИХЕВИОРИЗ

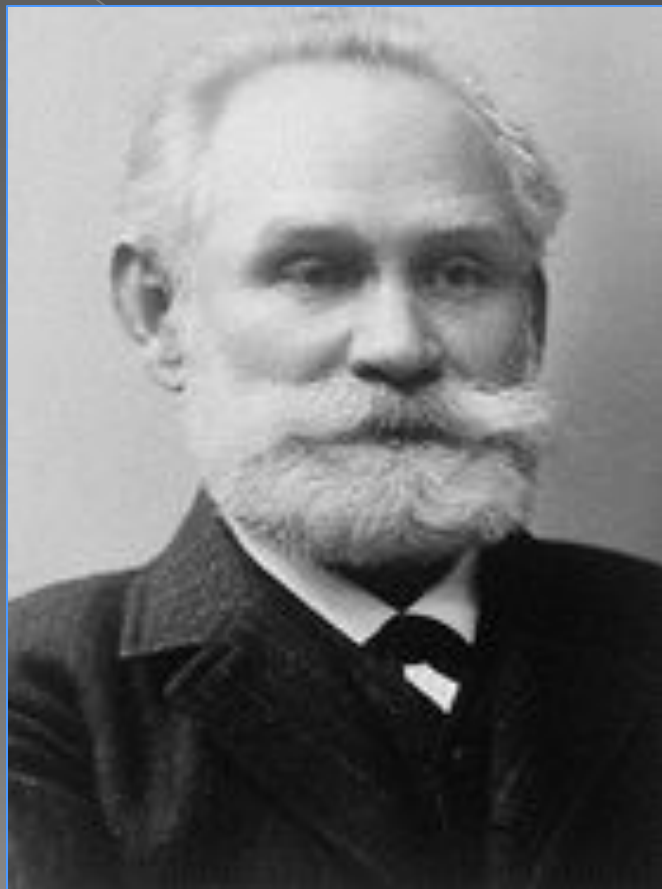
Объект изучения – поведение

Стимул – раздражители  
внешние и внутренние



Реакция – ответные движения организма

# Павлов Иван Петрович



(1849-1936)

Рефлекс - это целостный акт

восприятие внешнего воздействия

его переработку в головном мозгу

ответную реакцию организма в виде работы исполнительных органов (в частности, мышечной системы)

В организме человека присутствуют условные и безусловные рефлексы

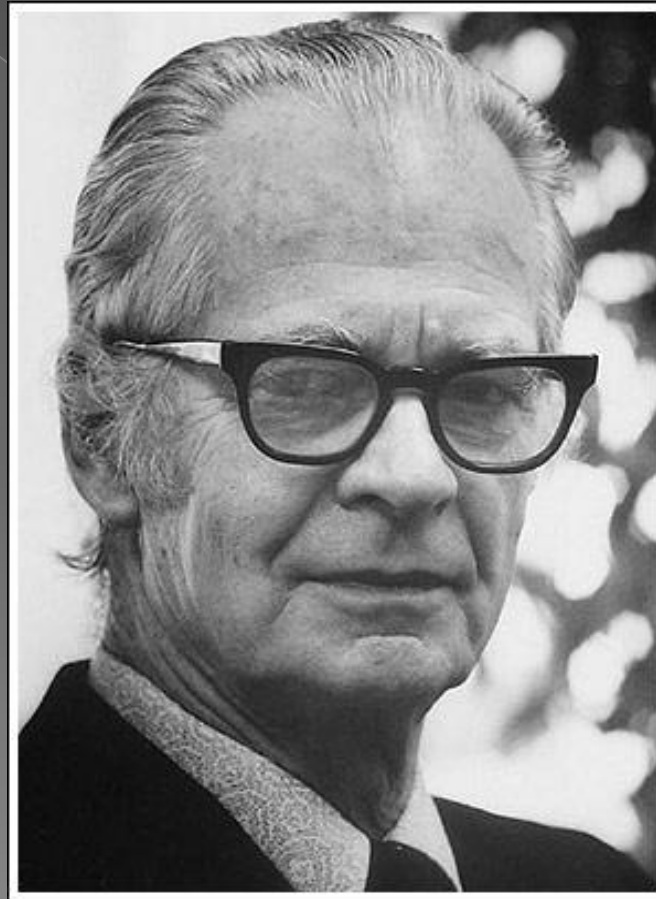
**Условный рефлекс** — это благоприобретенный рефлекс

**Безусловные рефлексы** — наследственно передаваемые (врожденные) реакции организма



Беррес Фредерик Скиннер

( 1904 - 1990 )



# Виды поведения по Скиннеру:

- *Респондентное поведение, которое вызывается известным стимулом.*
  
- *Оперантное поведение, которое не вызывается стимулом, а просто производится организмом.*





# Теория оперантного научения

Суть оперантного научения: подкрепленное поведение стремится повториться, а поведение неподкрепленное или наказуемое имеет тенденцию не повторяться или подавляться.



**Подкрепление - это любой стимул, который следует за действиями и увеличивает вероятность появления именно такого действия в дальнейшем.**

# Режимы подкрепления:

1. Режим подкрепления с постоянным соотношением.
2. Режим подкрепления с постоянным интервалом.



3. Режим подкрепления с вариативным соотношением.
4. Режим подкрепления с вариативным интервалом.

## Модификация поведения

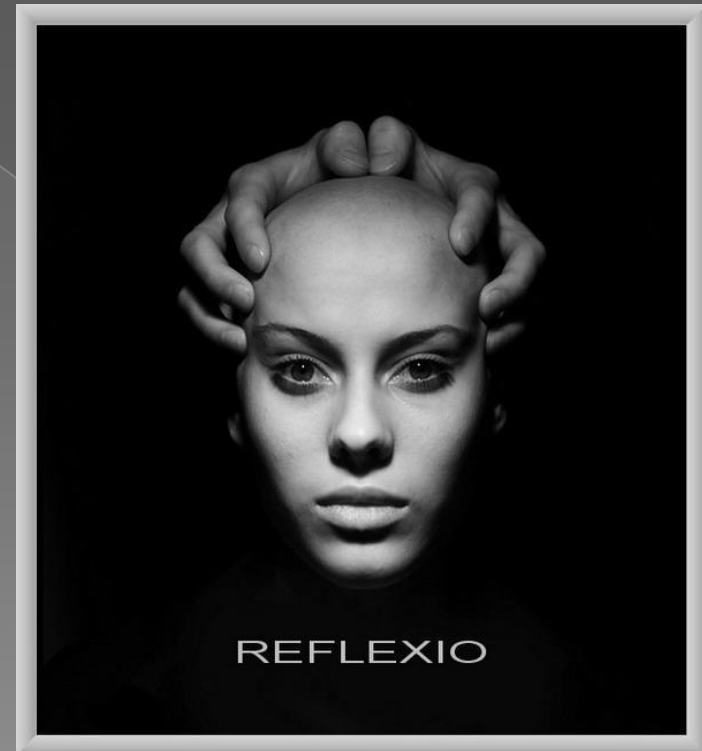
- Программа модификации поведения основана на использовании положительного подкрепления в целях контроля.
- Одна из самых популярных методик в психиатрических клиниках, на фабриках, в школах, исправительных заведениях.



## Цели поведенческой психотерапии:

- устранение неадекватного поведения и обучение адаптивному поведению;
- помочь клиенту принимать эффективные решения
- помочь К избежать проблем, связанных с поведением в будущем

Поведенческие терапевты помогают своим клиентам обучиться новым, более эффективным моделям поведения.



## Осуществление работы специалиста использующего поведенческий подход

1. Какое поведение является мишенью для изменения и что в наблюдаемом поведении подлежит усилению, ослаблению, поддержке?
2. Какие события поддерживали и поддерживают это поведение?
3. Какие изменения в среде и систематические вмешательства могут изменить это поведение?
4. Как может однажды установившееся поведение быть поддержано?

# ХАРАКТЕРНЫЕ ПРИЗНАКИ:

- Главная роль принадлежит внешне наблюдаемому поведению;
- в научении играет роль не только поведение, но также мышление и чувства человека;
- научение основывается на взаимодействии событий и последствий поступков человека