

SISMICA

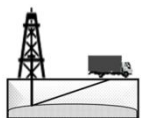
Servicios Petroleros, S.A.

RIF: J-411874612

GEODESIA Y TOPOGRAFIA



URACOA 13M 3D 3C Fase II y III



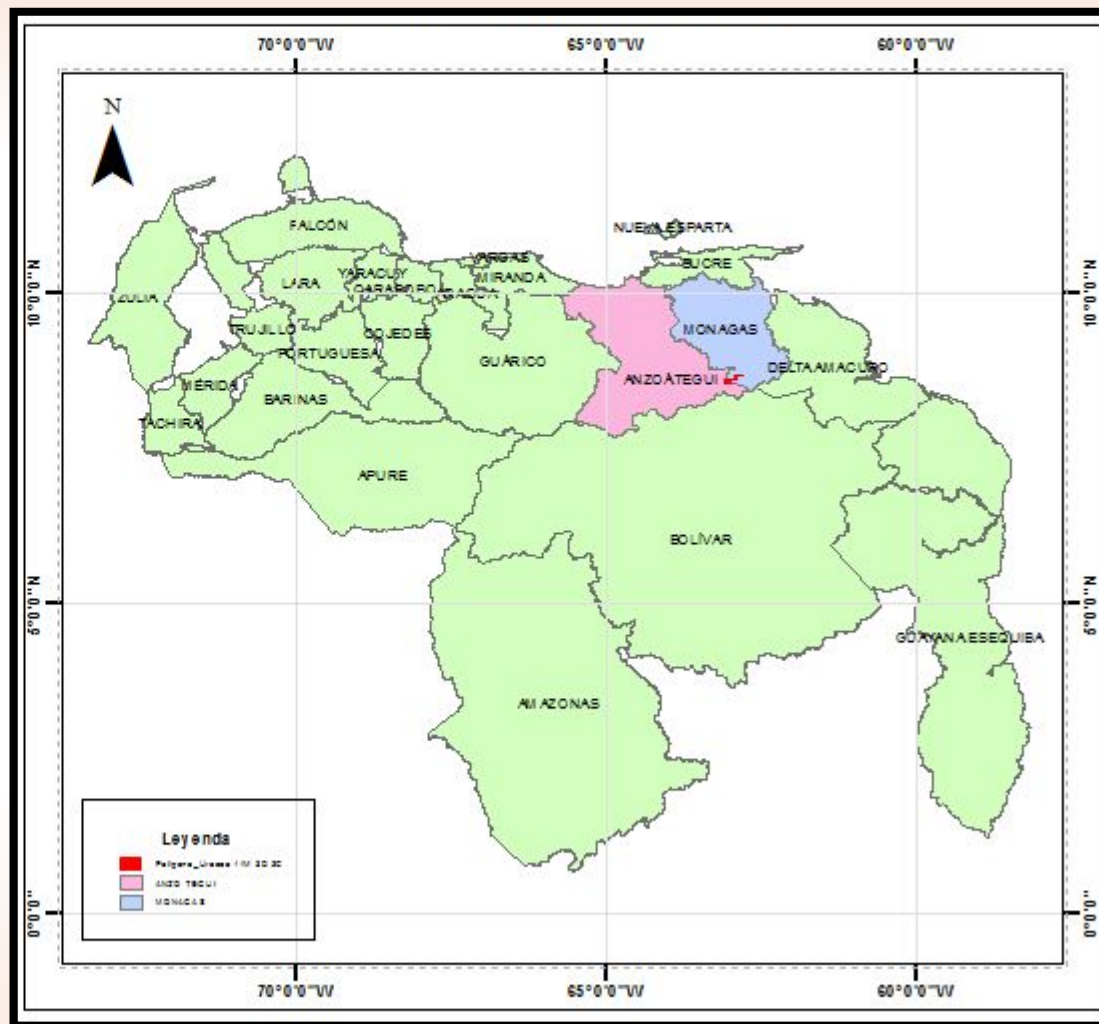
SISMICA

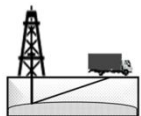
Servicios Petroleros, S.A.

RIF: J-411874612

GEODESIA Y TOPOGRAFIA

Ubicación Territorial





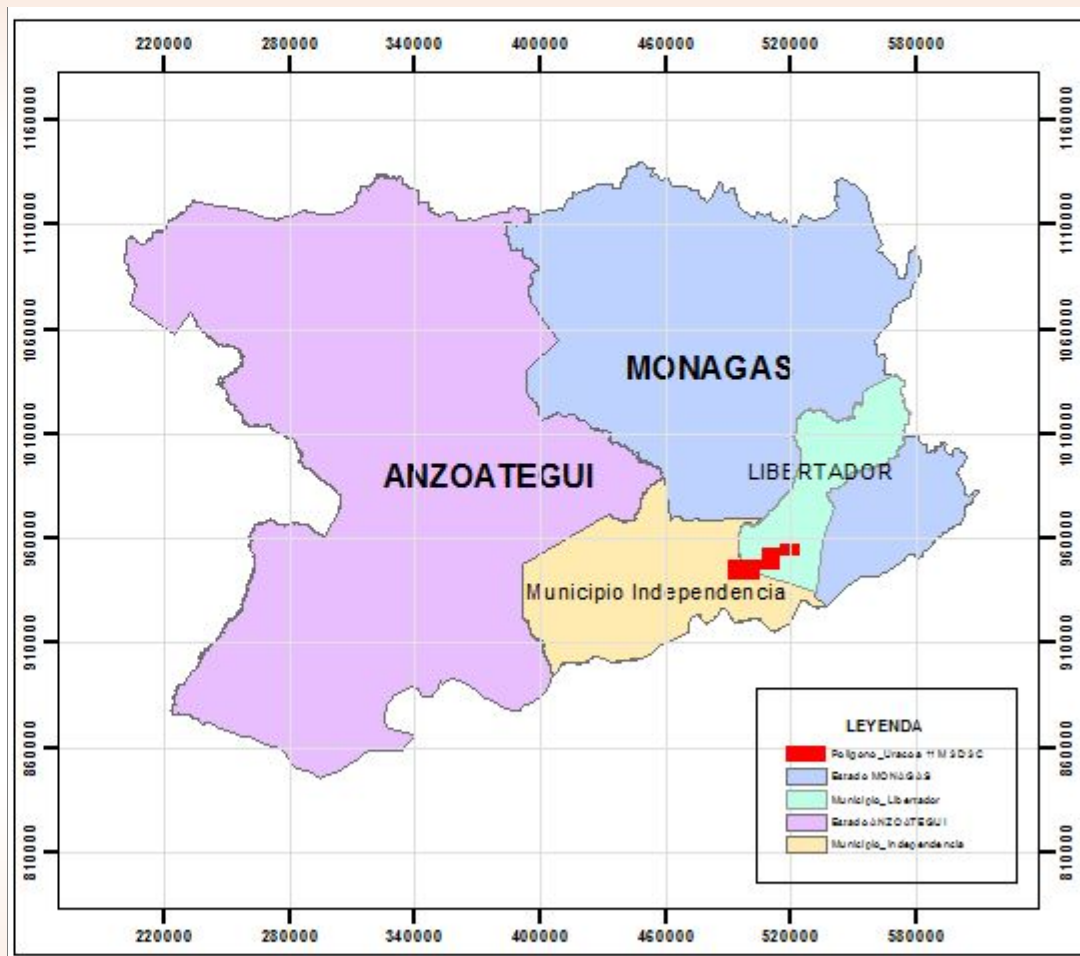
SISMICA

Servicios Petroleros, S.A.

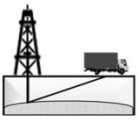
RIF: J-411874612

GEODESIA Y TOPOGRAFIA

Ubicación Regional



El proyecto se encuentra ubicado entre el estado Anzoátegui y Monagas, involucrando los municipios Independencia (Anzoátegui) y Libertador (Monagas).



SISMICA

Servicios Petroleros, S.A.

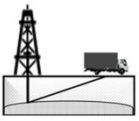
RIF: J-411874612

GEODESIA Y TOPOGRAFIA

Imagen de Satélite



Google Earth
© 2013 Google



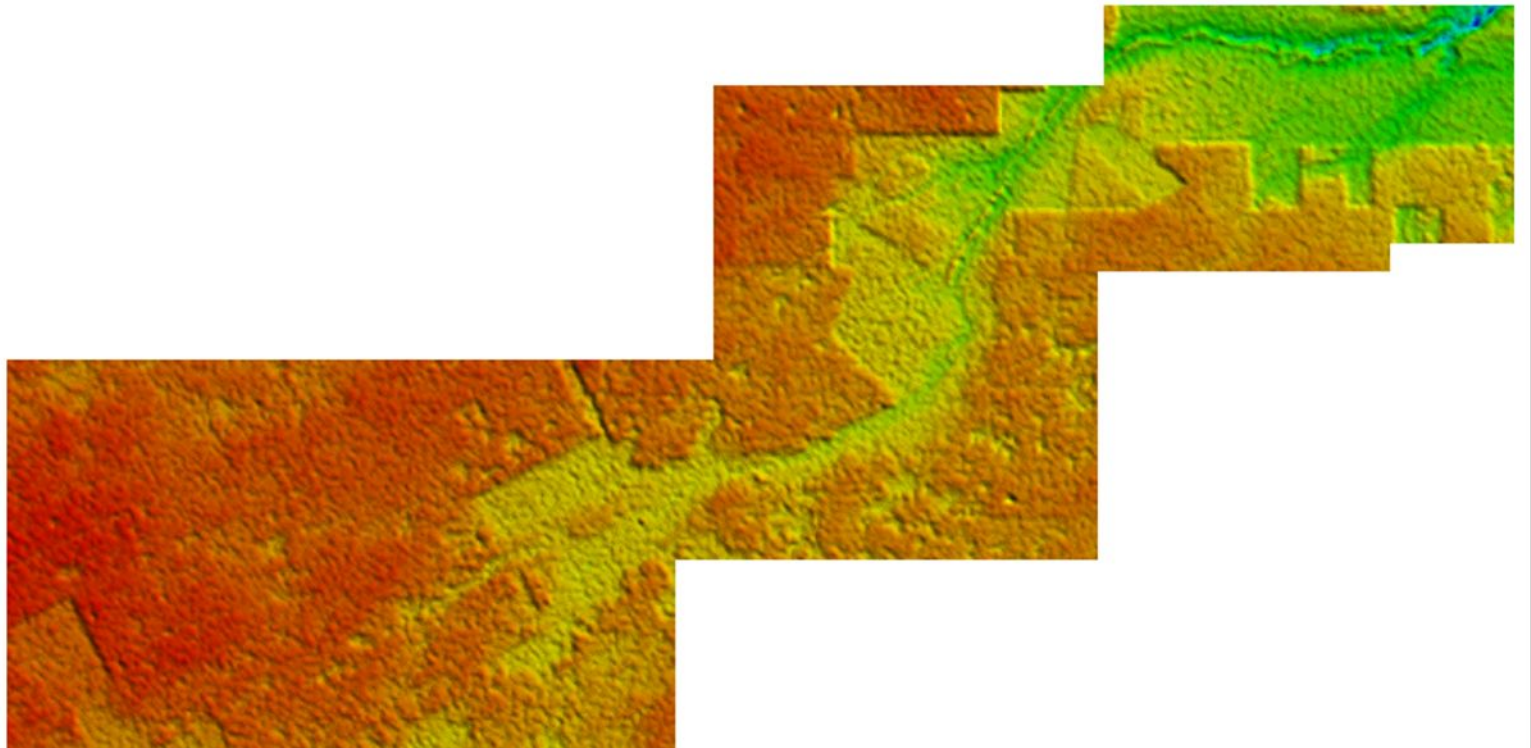
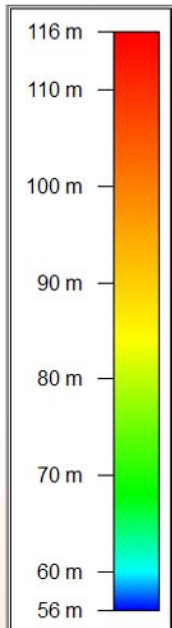
SISMICA

Servicios Petroleros, S.A.

RIF: J-411874612

GEODESIA Y TOPOGRAFIA

Modelo de altura



**SISMICA**

Servicios Petroleros, S.A.

RIF: J-411874612

GEODESIA Y TOPOGRAFIA

Parámetros de Adquisición Sísmica 3D - Uracoa 13M 3D 3C (PetroIndependencia)

AREA (Km ²)	296.08
COBERTURA NOMINAL	84
BIN SIZE (m x m)	12,5 x 12,5
OFFSET MÍNIMO (m)	151
OFFSET MÁXIMO (m)	1349
NUMERO DE LINEAS RECEPTORAS POR PATCH	24
NUMERO DE CANALES POR LINEA DEL PATCH	84
NUMERO DE CANALES TOTAL POR PATCH	2016
NUMERO DE DISPAROS/PATCH	3
SOLAPAMIENTO DE lineas receptoras	1
RELACIÓN DE ASPECTO DEL PATCH	0.83

NUMERO DE LINEAS RECEPTORAS (N-S)	464
DIST. ENTRE LÍNEAS RECEPTORAS (m)	75
DIST. ENTRE ELEMENTOS RECEPTORES (m)	25
NUMERO TOTAL DE PUNTOS RECEPTORES	159.062
DENSIDAD DE RECEPTORES POR Km ²	535.52
Km. LINEALES RECEPTORES	3964.95

NUMERO DE LINEAS FUENTES (E-W)	115
DIST. ENTRE LÍNEAS FUENTES (m)	150
DIST. ENTRE ELEMENTOS FUENTES (m)	25
NUMERO TOTAL DE PUNTOS FUENTES	79.068
DENSIDAD DE PUNTOS FUENTES POR Km ²	266.61
Km. LINEALES FUENTES	1973.83

Total Km lineales receptores + Fuentes = 5.938,78