

**Что такое
семья?**

**Это орган размножения
растений и расселения
их по земной
поверхности. Это**

**растение в зачаточном
состоянии с запасом
питательных веществ.**

**Какое
строение
имеет
семья?**



1. Семенная кожура

2. Зародыш:

а) Семядоли

б) Зародышевый стебелек

**в) Зародышевая почечка
(листочки)**

г) Зародышевый корешок

**Какие
вещества
входят в
состав
семян?**

Химический состав

Неорганические
вещества

Вода
Минеральные
соли

Органические
вещества

Белки
Жиры
Углеводы

**Самые,
самые,
самые...**



**В чем же
состоит
главное
предназначе-
ние семян?**

**Дать начало
новому
растению!**

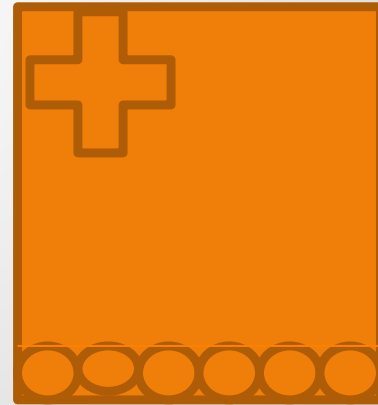
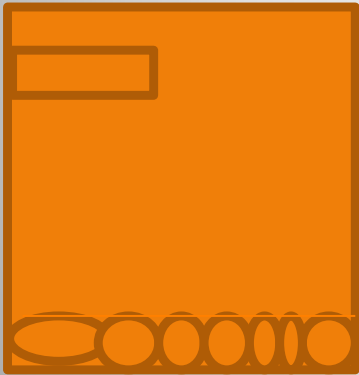
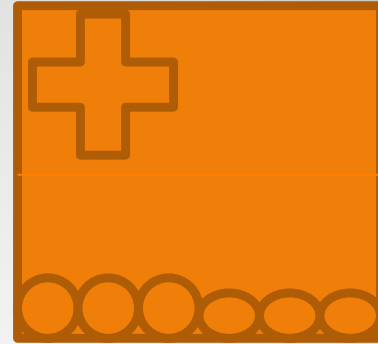
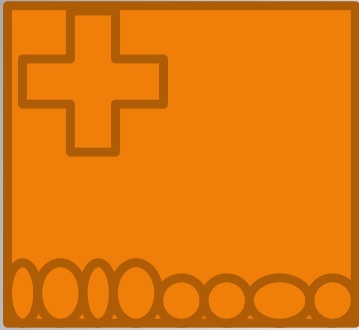
**Прорасти и дать
начало новому
растению
сможет любое
семя?**

**Только семья с
ЖИВЫМ
зародышем!**

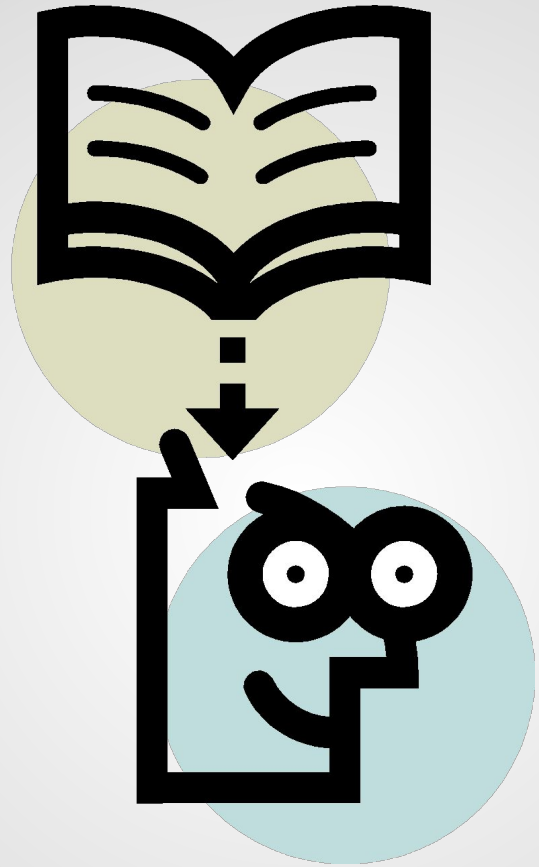
**Что еще
необходимо для
прорастания
семян?**



Вода
Тепло
Воздух



**Очень важна
глубина посева
семян!**



TECT

1. Какие условия необходимы для прорастания семян?

а) вода

б) тепло

в) глубина посева

г) воздух

д) все эти компоненты

**2. Какие семена глубже
засевают в почву?**

а) огурцов

б) Фасоли

г) редиса

д) все эти семена

3. От чего зависит глубина посева семян?

а) от их размера

б) От свойства почвы

в) от всех этих признаков

4. Какие семена отбирают для посева?

а) крупные

б) С живым зародышем

в) с обоими признаками

5. Семя – это...

- а) растение в зачаточном состоянии без запаса питательных веществ**
- б) растения в зачаточном состоянии с запасом питательных веществ**
- в) орган размножения**
- г) орган распространения растений по планете**

Правильные ответы:

1-д

2-б

3-в

4-в

5-бвг

Домашнее

задание:

параграфы 38-39