

ÜLKEMİZDE SPOR

AĞIRLIK MERKEZİ HESAPLAMA YÖNTEMİ

$$C_x = \frac{\sum d_{ix} V_i}{\sum V_i} \quad C_y = \frac{\sum d_{iy} V_i}{\sum V_i}$$

- Bu denklemlerde;
- C_x = Ağırlık Merkezinin X Koordinatı
- C_y = Ağırlık Merkezinin Y Koordinatı
- D_{ix} = i. Yerleşimin x koordinatı
- d_{iy} = i. Yerleşimin y koordinatı
- v_i = i. Yerleşime veya yerleşimden hareket eden mal miktarı

$$\sum Vi:7400$$

$$C_x : \mathbf{40.822583}$$

$$\frac{40.820867*(3000)+40.823010*(250)+40.822913*(900)+40.825424*(1800)+40.824425*(250)+40.821825*(1200)}{}$$

$$C_y: \mathbf{29.928694}$$

$$29.926558*(3000)+29.927062*(250)+29.928167*(900)+29.927602*(1800)+29.924641*(250)+29.937319*(1200)$$

En uygun koordinatlar yukarıda gösterildiği gibi bulunur. Bizim yatırım yapmaya karar verdiğimiz konuma uzaklığı sadece 240 metredir ve bu konumu mavi renk ile gösterdim.

KURULUŞ YERİ



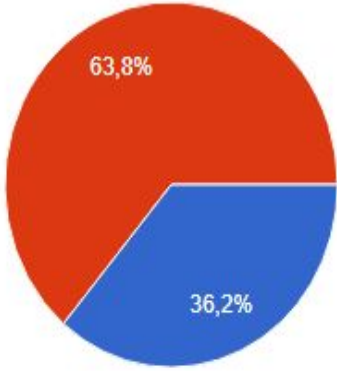
Pazar Arařtırması

Pazar arařtırması için anket hazırladık ve bu anketi gruplara dađıttık. Yaptığımız anket sonucunda aldığımız sonuçlar ve yaptığımız hesaplamalar dođrultusunda dođru bir karar almıř gibi gözüküyoruz. Anket sonuçlarımız ařađıdaki gibidir.

Anket Sonuçları

Spor yapıyor musunuz?

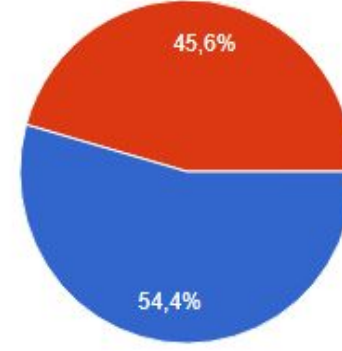
127 yanıt



● Evet
● Hayır

Nerede kalıyorsunuz?

125 yanıt

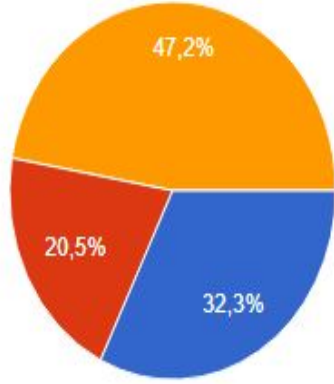


● Kıy/Özel Yurt
● Ev

- Anket sonuçlarında da gözüktüğü üzere %64 kişi spor yapmıyor. Bu sonuç aslında birazda ülkemizdeki insanların spora verdiği önemi göstermektedir.
- Nerede kalıyorsunuz sorusunu sormamızdaki amaç ise spor salonu açma fikrimizdeki müşterilerimizin büyük çoğunluğu yurttan kalan insanlar. Burada çıkan %54 lük yurttan kalan kişilerin verdikleri cevaplar Umutepe'de açmak istediğimiz spor salonu projesinde önemli rol oynamaktadır.

Yapmıyorsanız niçin yapmıyorsunuz?

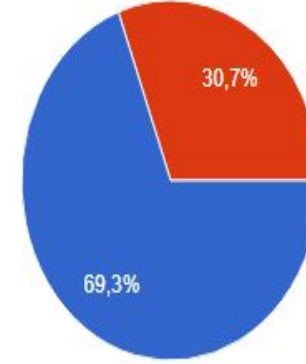
127 yanıt



- İstiyorum ama başlayamıyorum
- Evimin yakınında spor salonu yok
- Diğer

Umuttepe'de spor salonu olsa gider misiniz?

127 yanıt

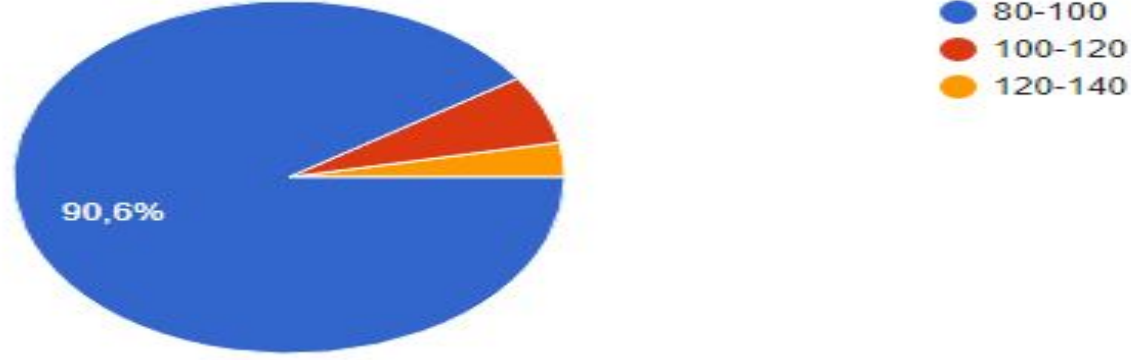


- Evet
- Hayır

- 3. Sorudaki amacımız insanların neden spor yapmadıklarını araştırmaya yönelikti. Yani bizim Umuttepeye açmak istediğimiz spor salonunu açarsak insanların spor salonuna nasıl yaklaşım gösterdiklerini incelemektir. Buradaki sonuçlardan anladığımız kadarıyla aslında %53 lük bir kesim aslında spor yapmak istiyor fakat uygun olmayan koşullar ve düşünceyi işleme koyamamaktan dolayı spor yapamıyorlar. Umuttepeye spor salonu açarsak eğer %21 lik kısma uygun bir ortam sağlamış oluruz, ayrıca %32 lik dilimde arkadaşlarıyla aynı fikirde olanlar birbirini spor yapmaya teşvik edebilirler.
- Anketteki ve projemizin asıl en önemli sorusuna baktığımızda projemizin doğru bir karar olduğunu görebiliriz.

Ücreti ne kadar olursa gidersiniz?

127 yanıt



- Son soruda tahmin ettiğimiz gibi ücret 80-100 TL arası çıktı. Bizim en büyük rakibimiz olacak Macfit' te ücret 120 TL olduğunu ve bizim işten de karlı çıkmamız gerektiği için ve müşterilerimizin memnuniyeti ve ilgisi için fiyatı 100 TL olarak düşünüyoruz.