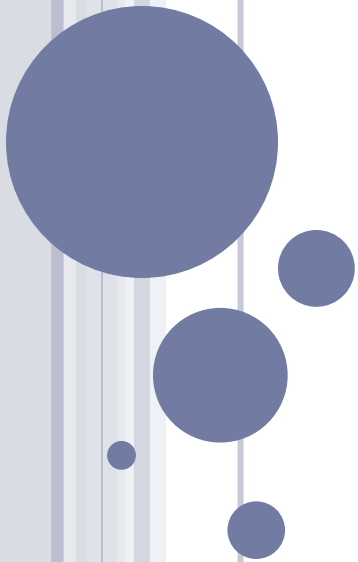


ПРИЕМЫ МОДЕЛИРОВАНИЯ ЮБОК

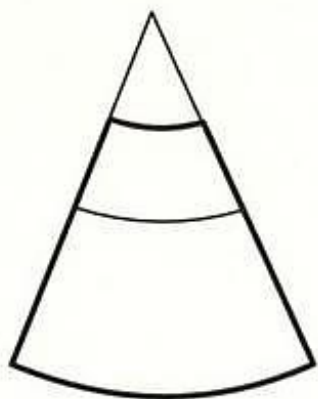


Конструктивное моделирование одежды – это процесс разработки выкроек изделия по готовой модели или ее графическому изображению.

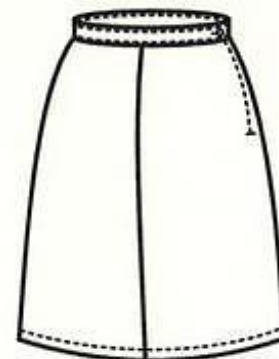
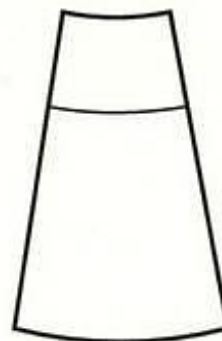
На основе выкройки юбки можно разработать другие покрои изделий.



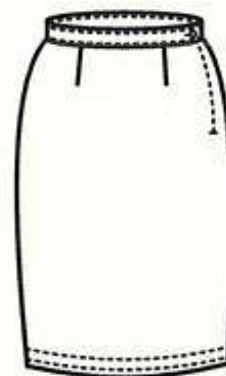
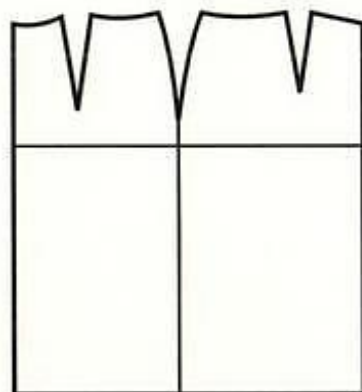
ОСНОВНЫЕ КОНСТРУКЦИИ ЮБОК



КОНИЧЕСКАЯ



КЛИНЬЕВАЯ



ПРЯМАЯ



КОНИЧЕСКИЕ ЮБКИ



Конические юбки

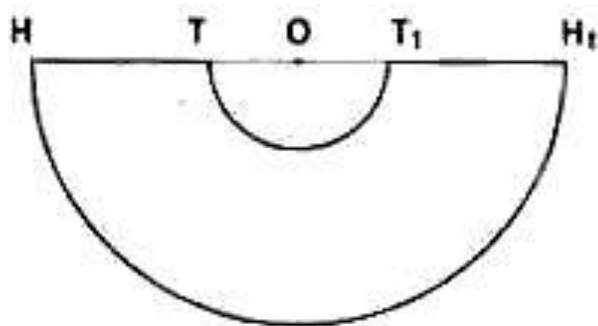
- самые простые по конструкции.
- как правило, не имеют вытачек и обычно состоят из одной или двух деталей.
- моделирование конической юбки чаще всего направлено на изменение длины изделия и применение художественной отделки.



К - КОЭФФИЦИЕНТ ДЛЯ РАЗЛИЧНЫХ ВИДОВ КОНИЧЕСКИХ ЮБОК, ЧЕМ МЕНЬШЕ ЕГО ЗНАЧЕНИЕ, ТЕМ ШИРЕ ЮБКА ПО ЛИНИИ НИЗА



юбка «солнце»



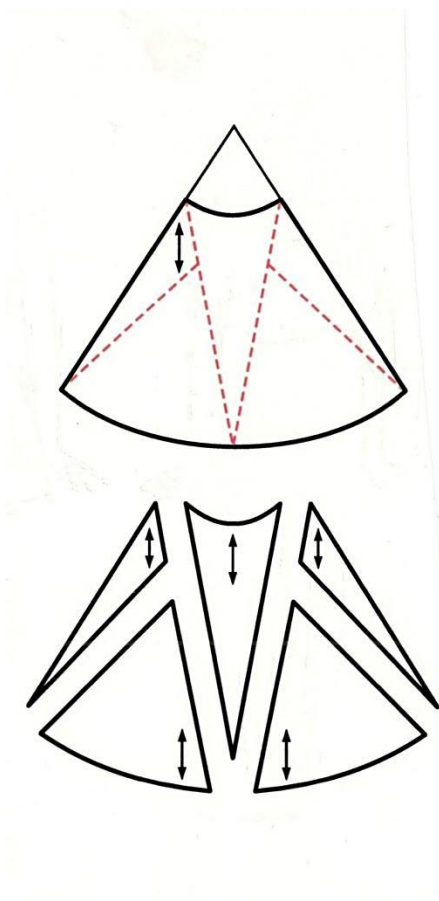
<i>Вид конической юбки</i>	<i>Коэффициент К</i>
Большой клеш	1,2
Малый колокол	1,0
Средний колокол	0,9
Большой колокол	0,8
Полусолнце	0,64
«Солнце»	0,32



юбка «полусолнце»



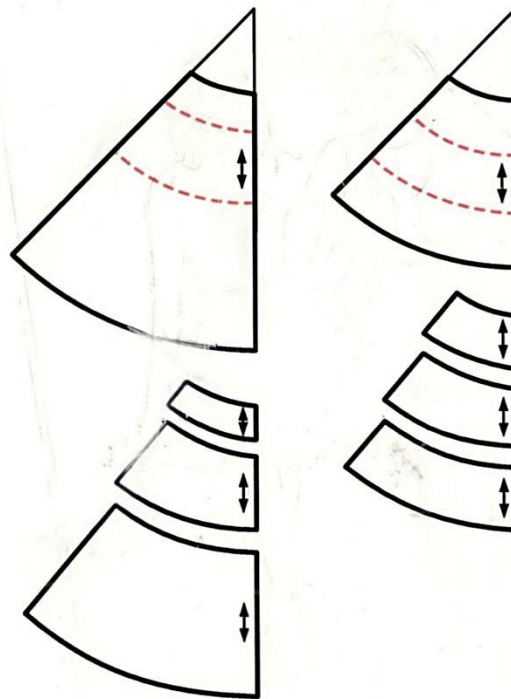
КОНИЧЕСКАЯ ЮБКА, ВЫПОЛНЕННАЯ В ТЕХНИКЕ ЛОСКУТНОЙ ПЛАСТИКИ



Немного фантазии и можно сшить красивую, оригинальную юбку из небольшого количества ткани, буквально из нескольких лоскутов



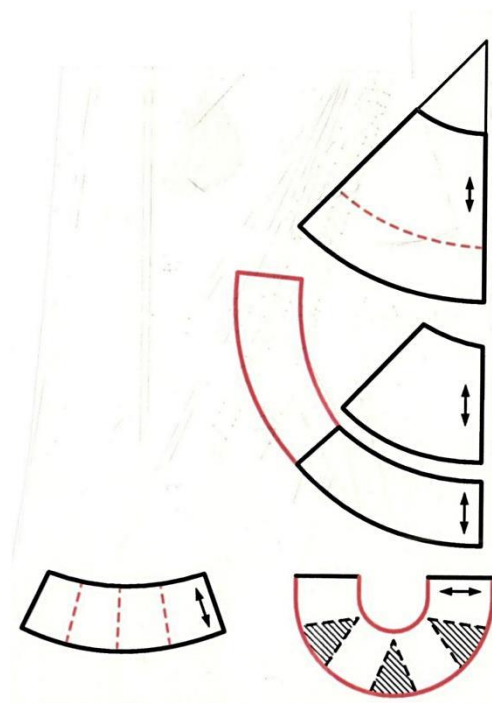
ДВУХЦВЕТНАЯ КОНИЧЕСКАЯ ЮБКА С КРУЖЕВНОЙ ВСТАВКОЙ



На чертеж основы конической юбки наносят линии разрезов, делящих юбку на несколько частей (необязательно две или три). Полученные части используют как выкройки для различных кусков ткани, подобранных по цветовой гамме и по рисунку



КОНИЧЕСКАЯ ЮБКА С ОБОРКОЙ



Для моделирования юбки с оборкой нужно определить ширину оборки и провести на чертеже линию отреза. Длину отрезной части увеличить в 1,5-2 раза, а для экономии ткани оборку лучше выкраивать не по дуге окружности, а по прямой



КЛИНЬЕВЫЕ ЮБКИ



Клиньевые юбки

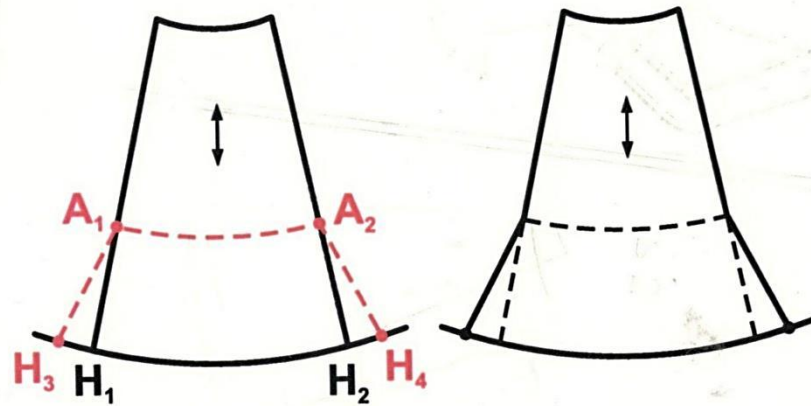
- состоят из нескольких одинаковых клиньев, расширяющихся книзу.
- число клиньев может быть любым, но лучше четным.
- такая юбка плотно облегает фигуру от талии до бедер. Ниже линии бедер образуются равномерные фалды.
- перед началом построения нужно определить **количество клиньев N** .



КЛИНЬЕВАЯ ЮБКА



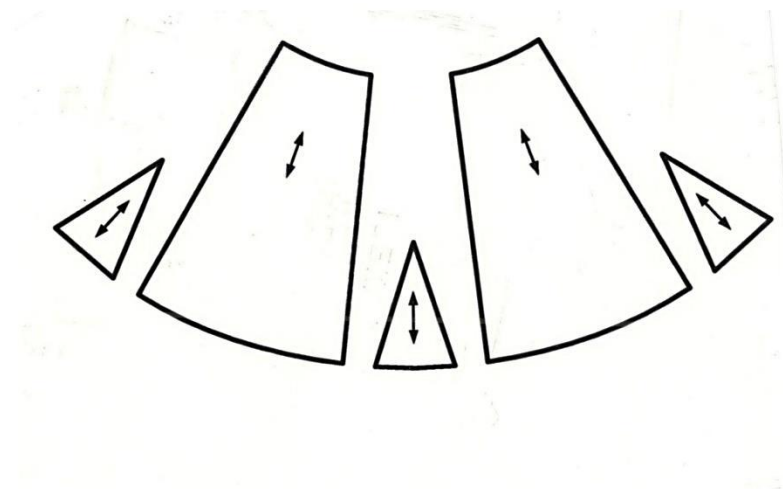
Моделирование клинковой юбки осуществляется, как правило, изменением формы клина



КЛИНЬЕВАЯ ЮБКА СО ВСТАВКАМИ



Расширение клинковой юбки по линии низа при малом количестве ткани можно получить за счет вставки между основными клиньями дополнительных клиньев, величина которых зависит от желаемой ширины юбки



ПРЯМЫЕ ЮБКИ

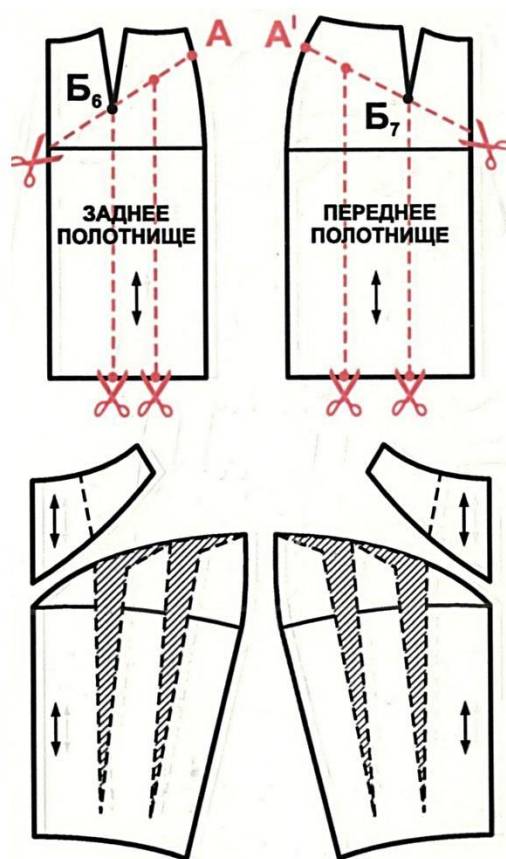


Прямые юбки

- как правило, состоят из двух деталей: переднего и заднего полотнища.
- юбка плотно облегает фигуру.
- могут иметь разрезы, различные складки или сборки, кокетки, карманы и т.д.



ПРЯМАЯ ЮБКА С КОКЕТКОЙ



Кокетка –
отрезная деталь.

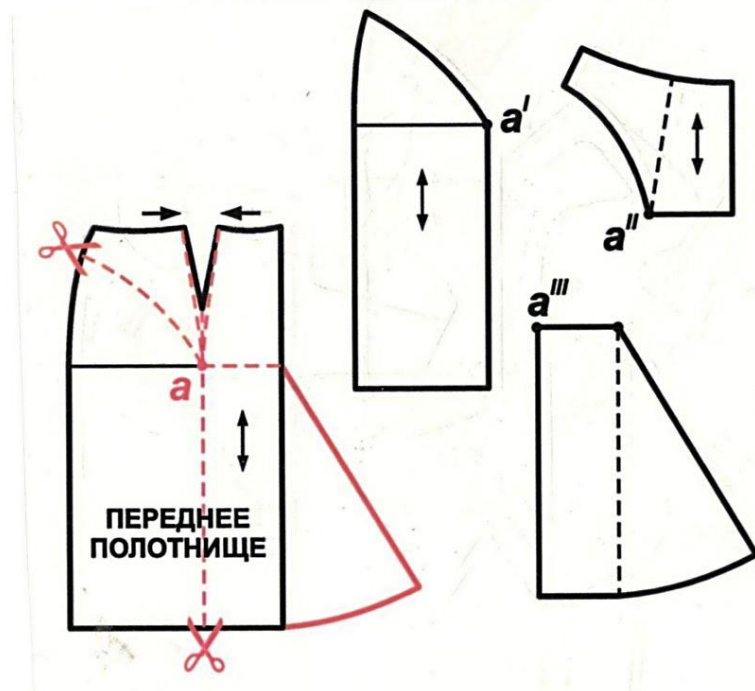
Очень часто при моделировании юбок используют кокетки, которые обеспечивают точную посадку юбки на фигуре. Кокетку можно выкроить из другой ткани.



ПРЯМАЯ ЮБКА С КОКЕТКОЙ



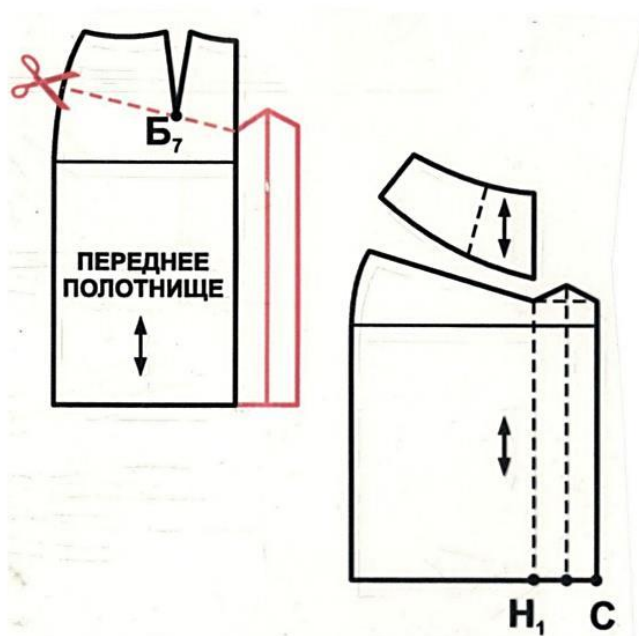
При моделировании линия кокетки может представлять собой прямую, кривую или ломаную линии, которая, как правило, проходит через конец вытачки.



ПРЯМАЯ ЮБКА С КОКЕТКОЙ И ВСТРЕЧНОЙ СКЛАДКОЙ СПЕРЕДИ



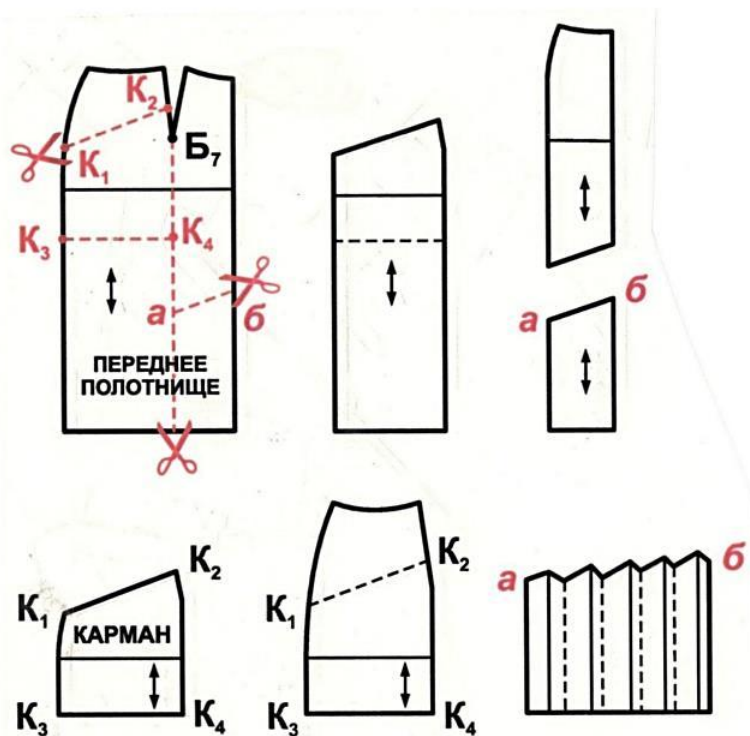
Встречные складки – это складки, у которых на лицевой стороне сгибы ткани направлены навстречу друг другу, а на изнаночной в разные стороны



ПРЯМАЯ ЮБКА С КАРМАНАМИ И СКЛАДКАМИ СПЕРЕДИ



При построении лекала со складками, предварительно изготовить макет из бумаги



- При моделировании одежды объектами преобразования являются форма и силуэт, покрой, выбор материала, отделки и цветового решения.
- Воспользовавшись как основой одним из предложенных вариантов моделирования и уже зная свои собственные мерки, ты сможешь выполнить свой творческий проект, а в классе могут родиться десятки прекрасных моделей.



ПОСЛЕСЛОВИЕ...













