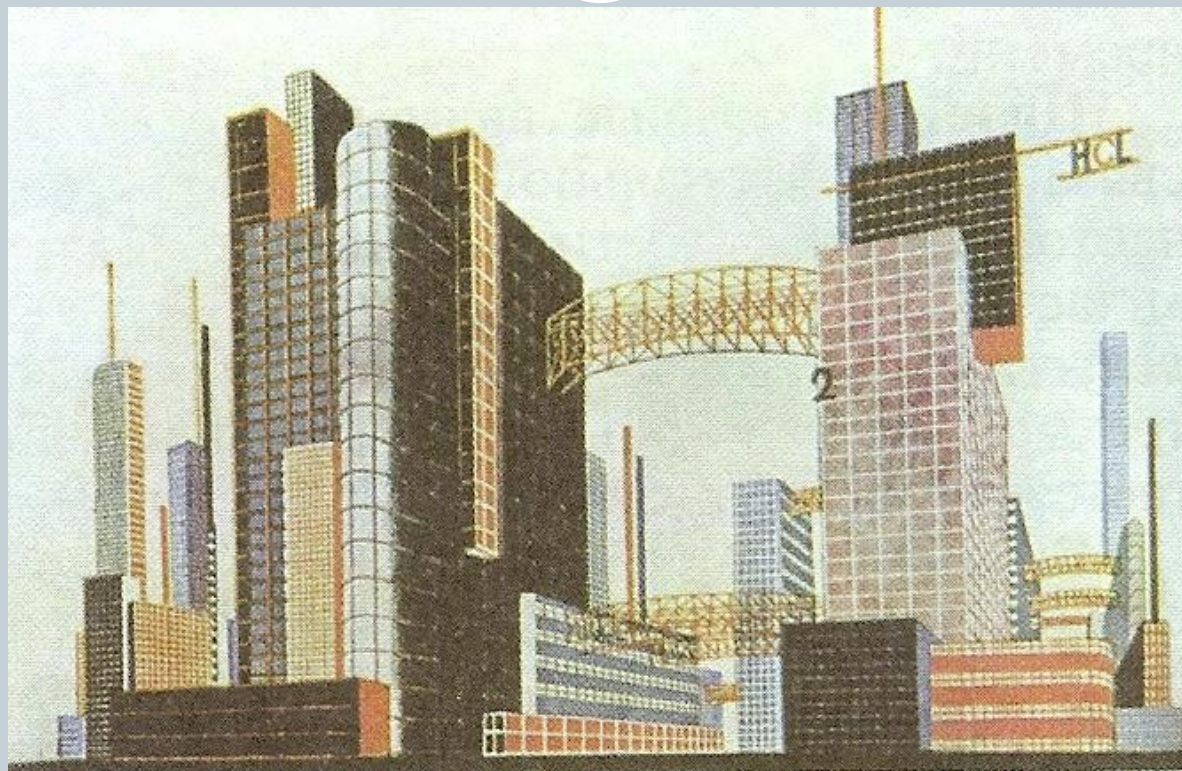


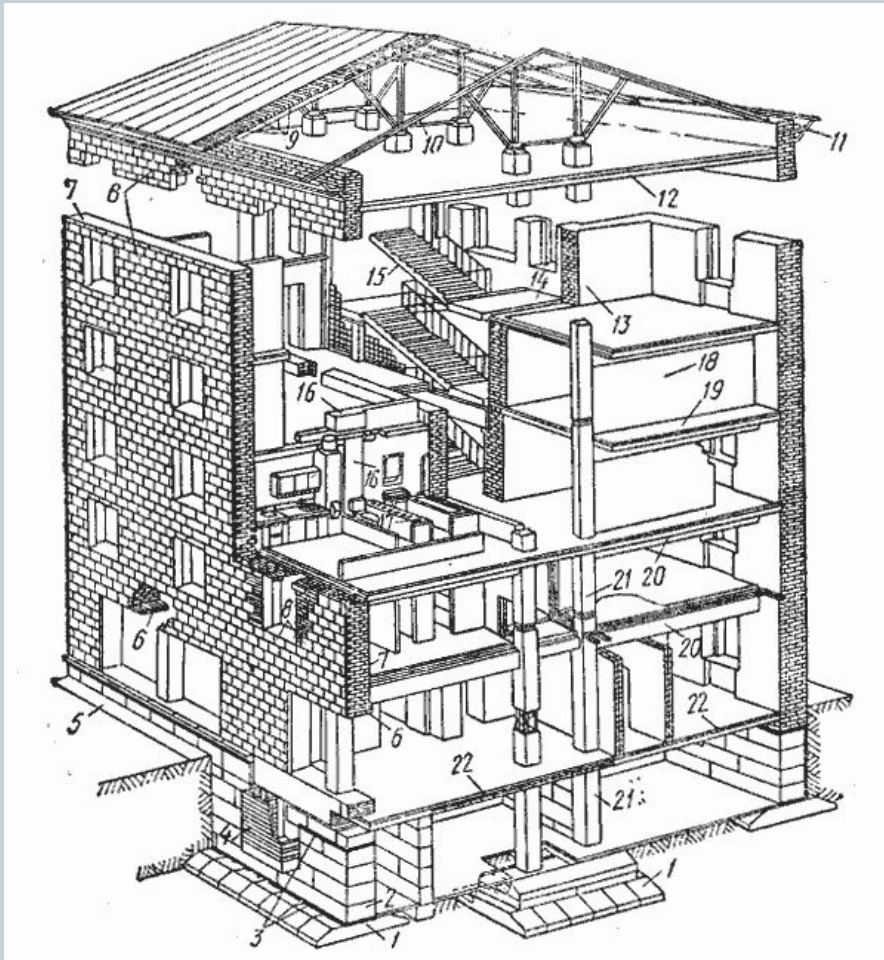
Важнейшие архитектурные элементы здания

1



Конструктивная схема многоэтажного здания:

2



- 1 - фундамент, 2 - стены подвала,
- 3 - гидроизоляция, 4 - приямок,
- 5 - отмостки, 6 - перемычки,
- 7 - наружные стены, 8 - облицовка,
- 9 - обрешетка кровли, 10 - стропила,
- 11 - карниз, 12 - чердачное перекрытие, 13 - внутренние стены,
- 14 - лестничные площадки,
- 15 - лестничные марши,
- 16 - санитарно-технические блоки,
- 17 - вентиляционный блок,
- 18 - перегородки, 19 - междуэтажное перекрытие, 20 - ригели каркаса,
- 21 - колонны каркаса, 22 - перекрытие над подвалом

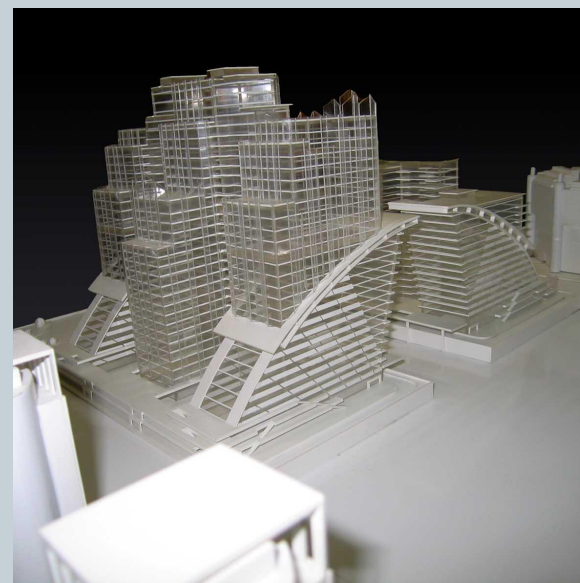
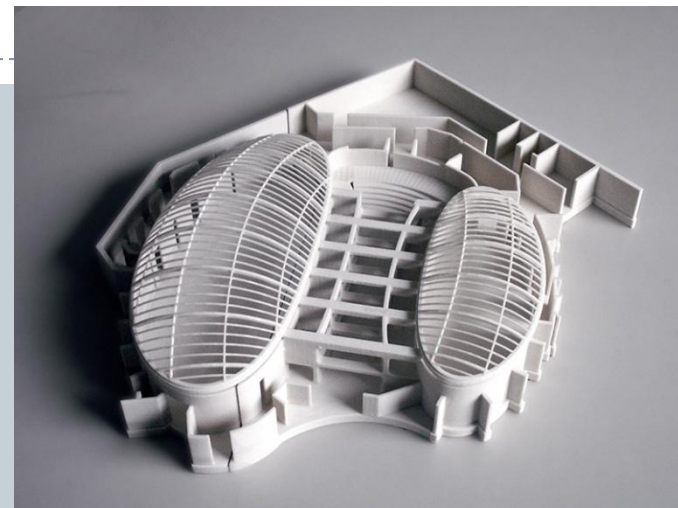
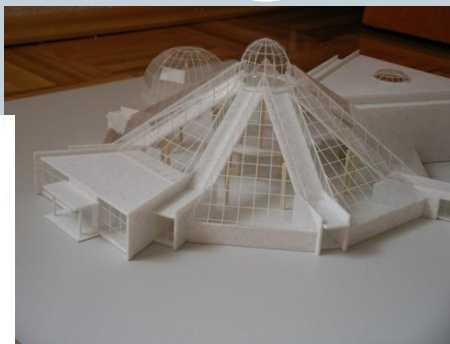
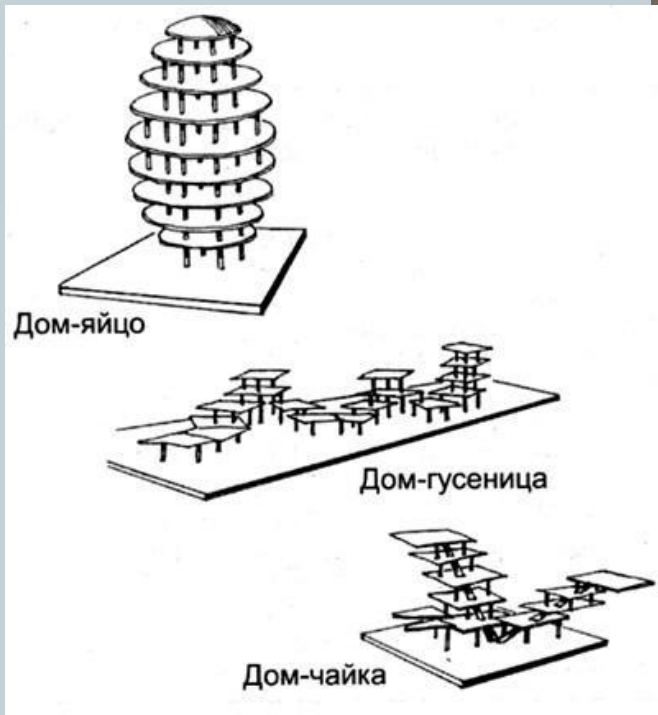
Современные строительные технологии

3



Макетирование конструкций зданий

4



Задание

5

Выполните задание 1, данное на стр. 69 учебника: создайте прообраз дома, его «скелетную конструкцию» без стен, при помощи вертикальных опор, горизонтальных перекрытий (прямоугольной формы), соединенных между собой сходами (лестницами)

**Не забудьте подписать,
указать свой класс и показать
свою работу учителю**