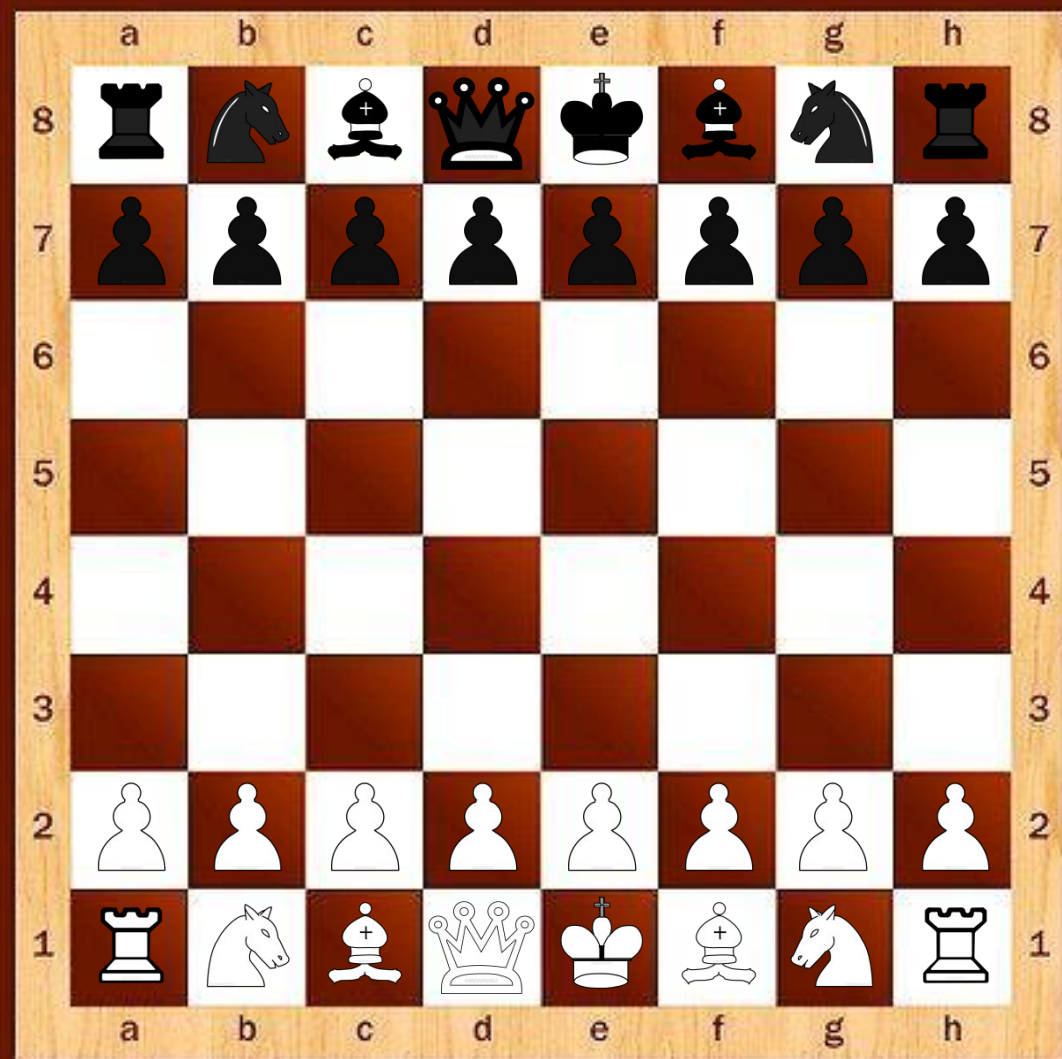




# Тактические удары

Знание тактики — это  
основа позиционной игры.

Рихард Рети



## Различные виды преимущества

**Материальное преимущество**  
— это перевес в силах:  
владение большим числом  
фигур или пешек, владение  
более сильными фигурами.

**Позиционное преимущество**  
— это более выгодное  
расположение фигур, чем  
расположение фигур соперника.

# Виды позиционного преимущества

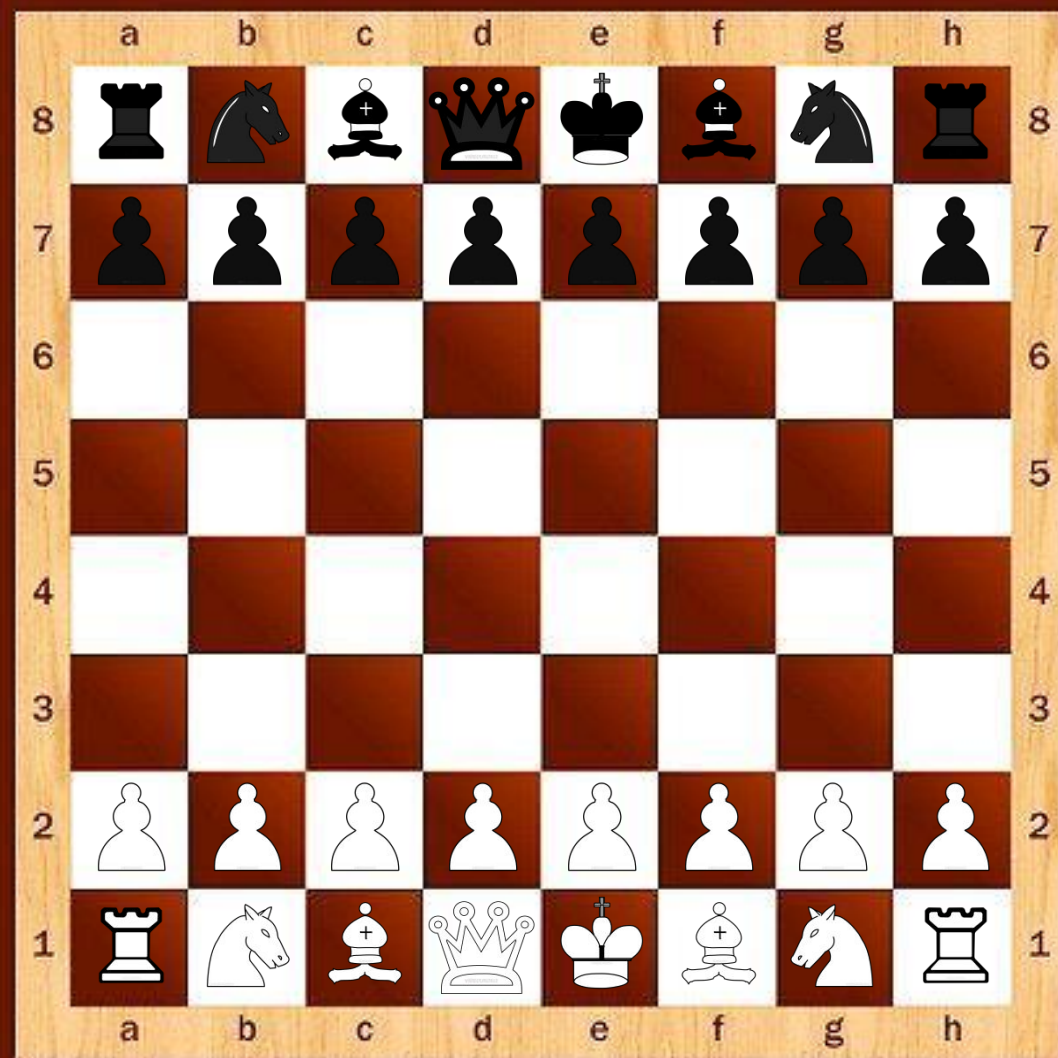
Преимущество  
в развитии

Преимущество  
в пространстве

Владение  
открытыми  
линиями

Слабые и сильные  
поля

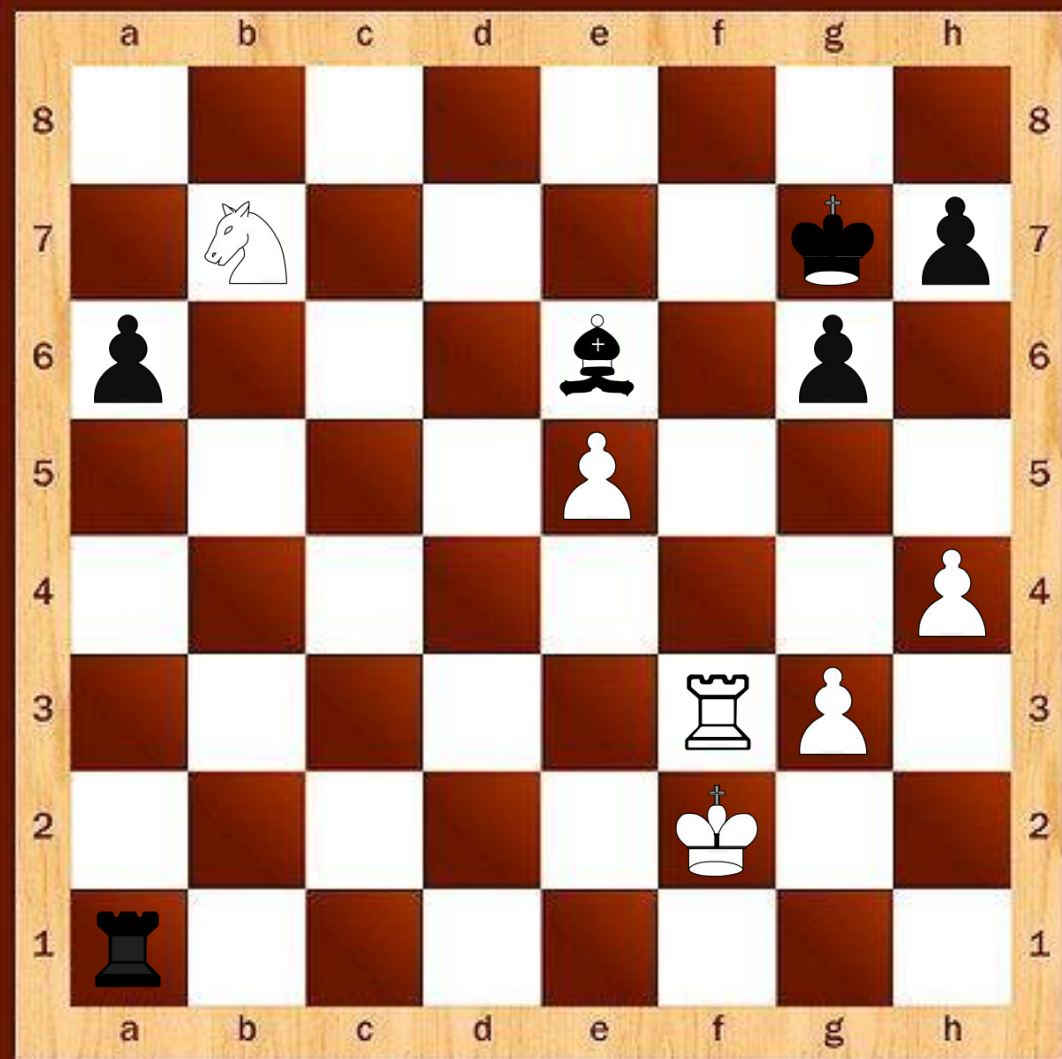
Ослабление позиции  
короля соперника



# Тактический удар

**Тактический удар** — это неожиданный ход, использующий дефекты позиции соперника.

**Двойной удар** — нападение одной фигурой сразу на два пункта (в частности, вилка).



## Двойной удар

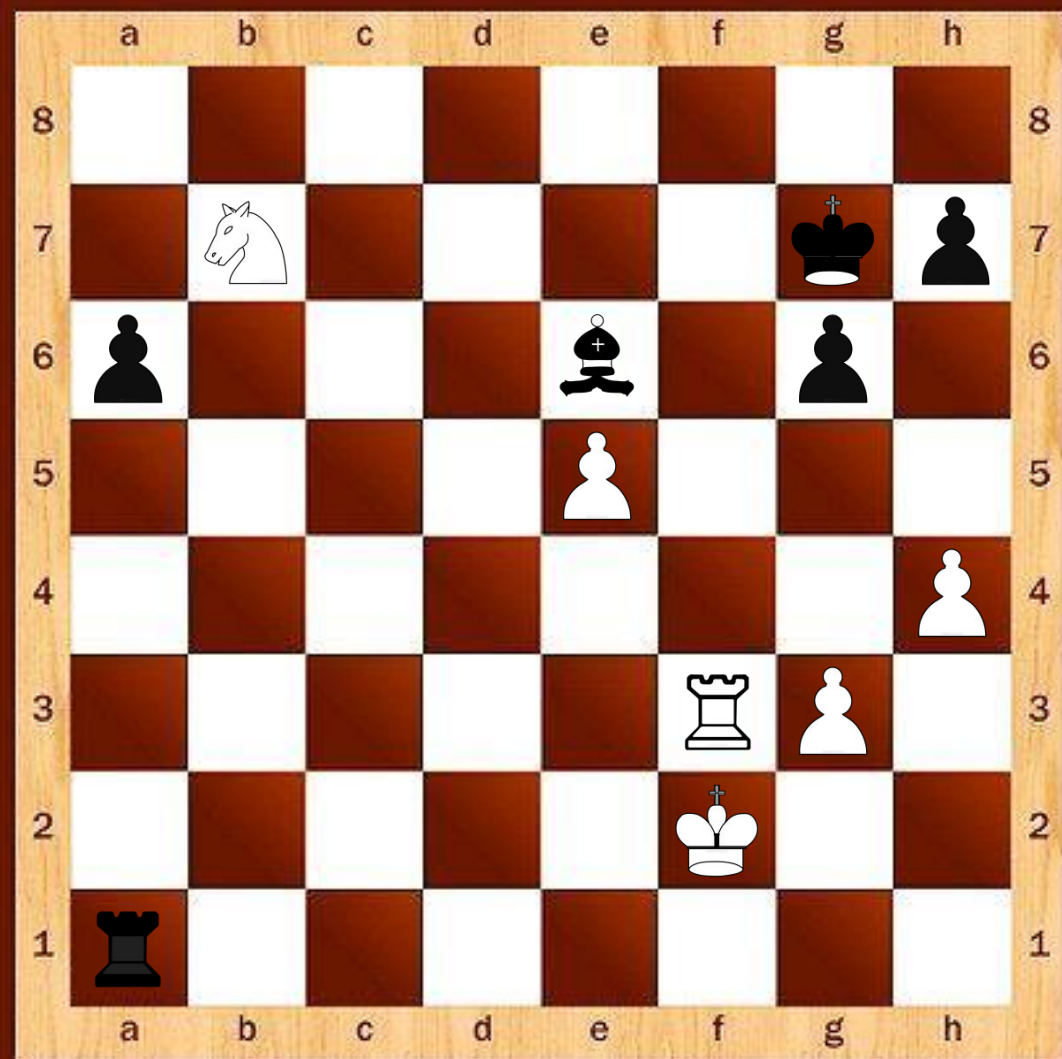
**Двойной удар** — нападение одной фигурой сразу на два пункта (в частности, вилка).

1. ...Cd5

2. Kd6

C:f3

3. Kр:f3



## Двойной удар

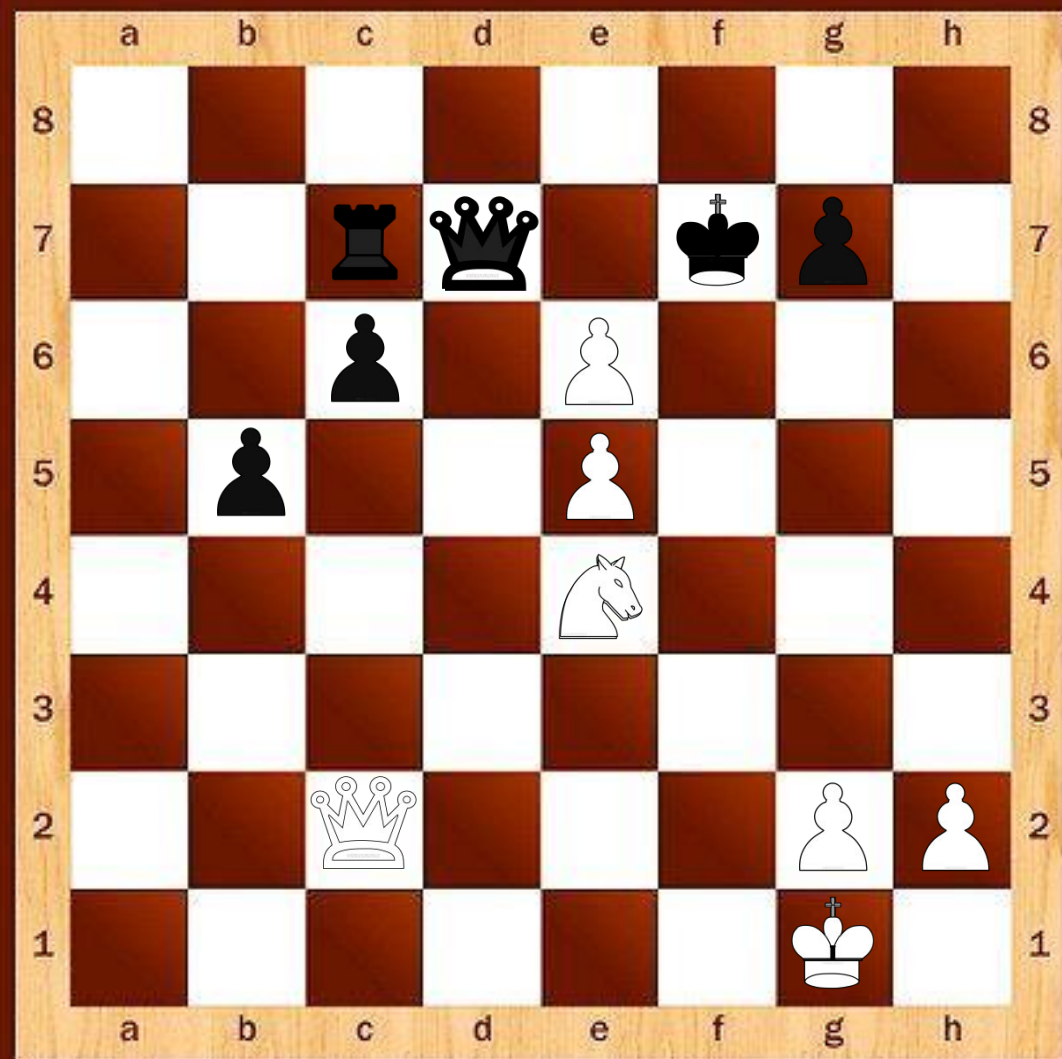
Двойной удар — нападение одной фигурой сразу на два пункта (в частности, вилка).

1. ...Cd5

2. Kd6

C:f3

3. Kp:f3

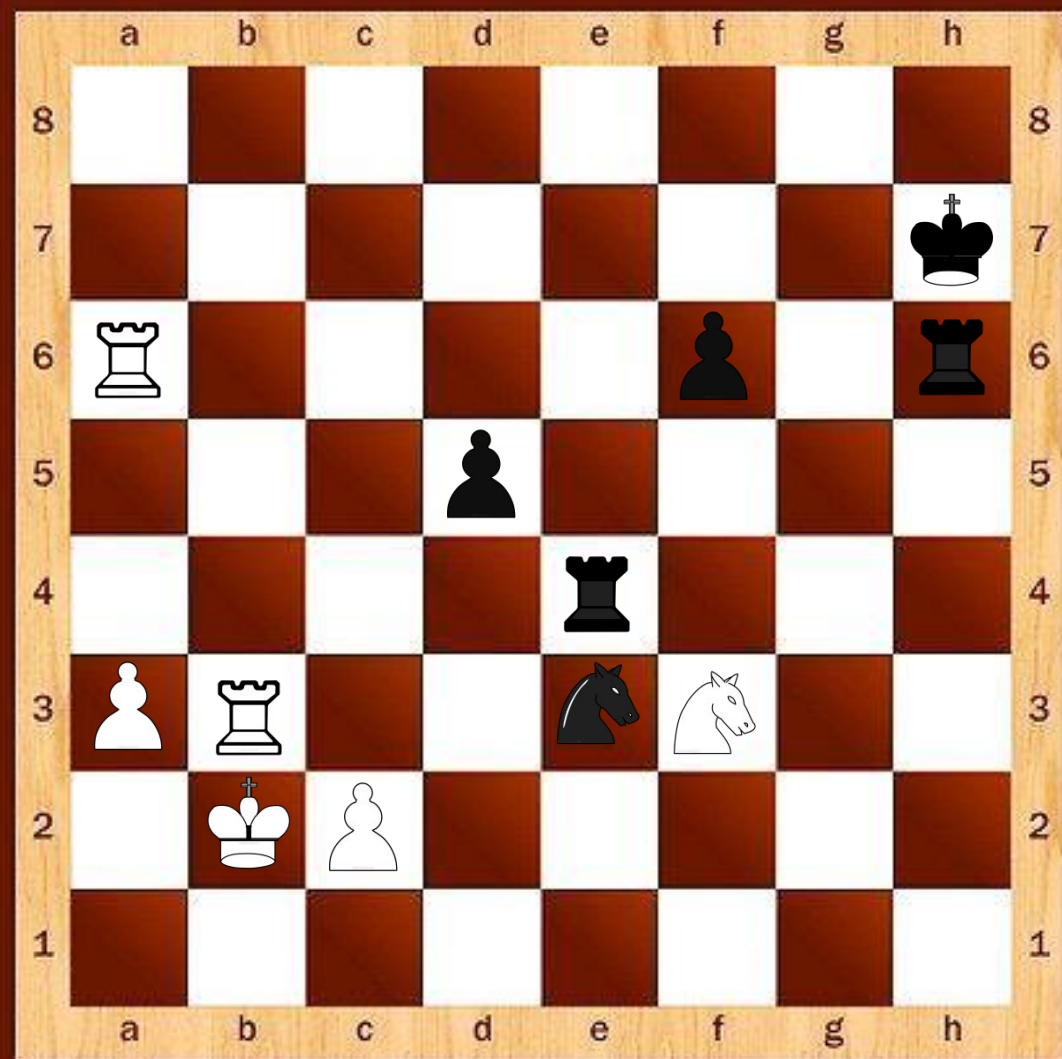


## Двойной удар

Двойной удар — нападение одной фигурой сразу на два пункта (в частности, вилка).

1. e6+! Ф:e6 2. Kg5+ или

1. ...Кр:e6 2. Кс5+



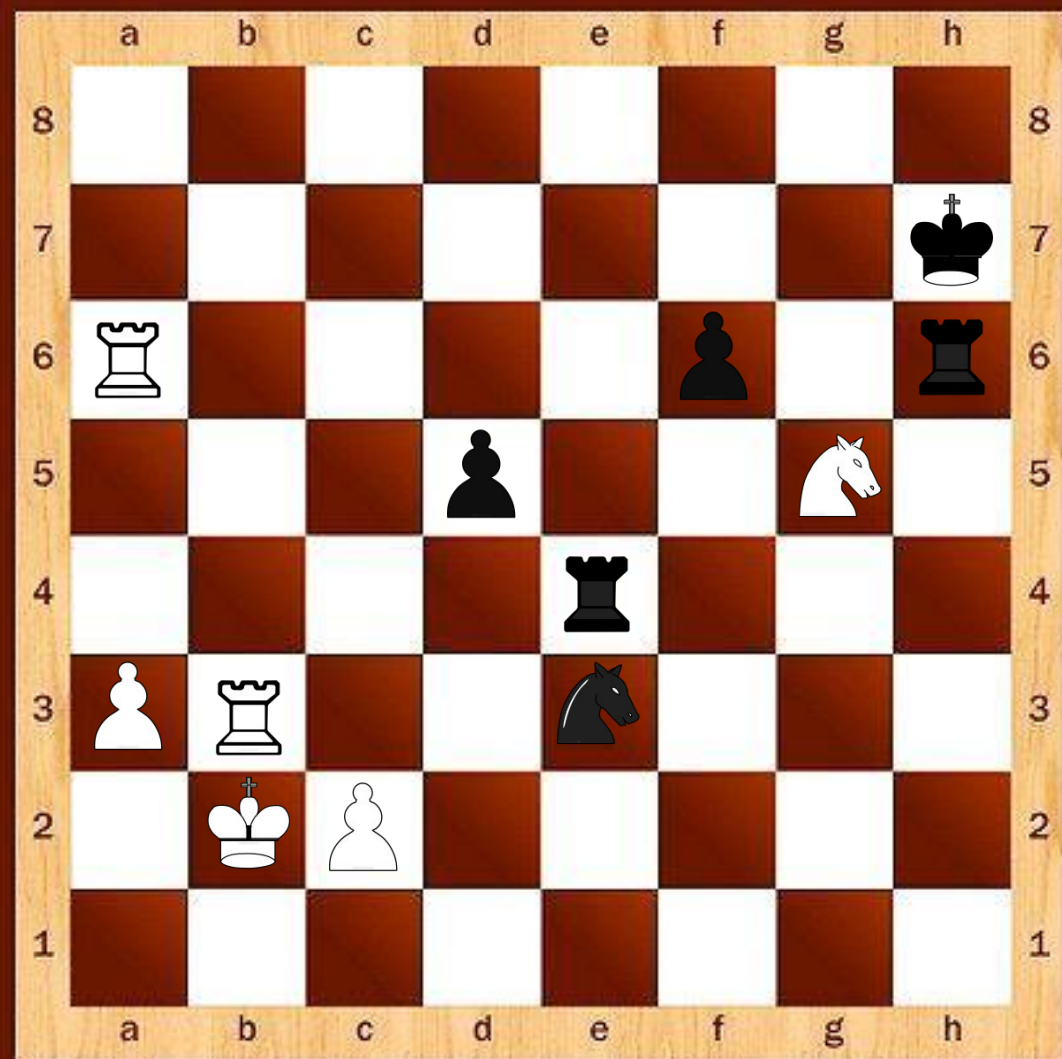
## Двойной удар

Двойной удар — нападение одной фигурой сразу на два пункта (в частности, вилка).

Бологан — Гипелис  
1993 г

1. Кg5+! fg      2. Лb7+ Кpg8  
3. Ла8+ Ле8      4. Л:e8x





## Двойной удар

Двойной удар — нападение одной фигурой сразу на два пункта (в частности, вилка).

Бологан — Гипелис  
1993 г

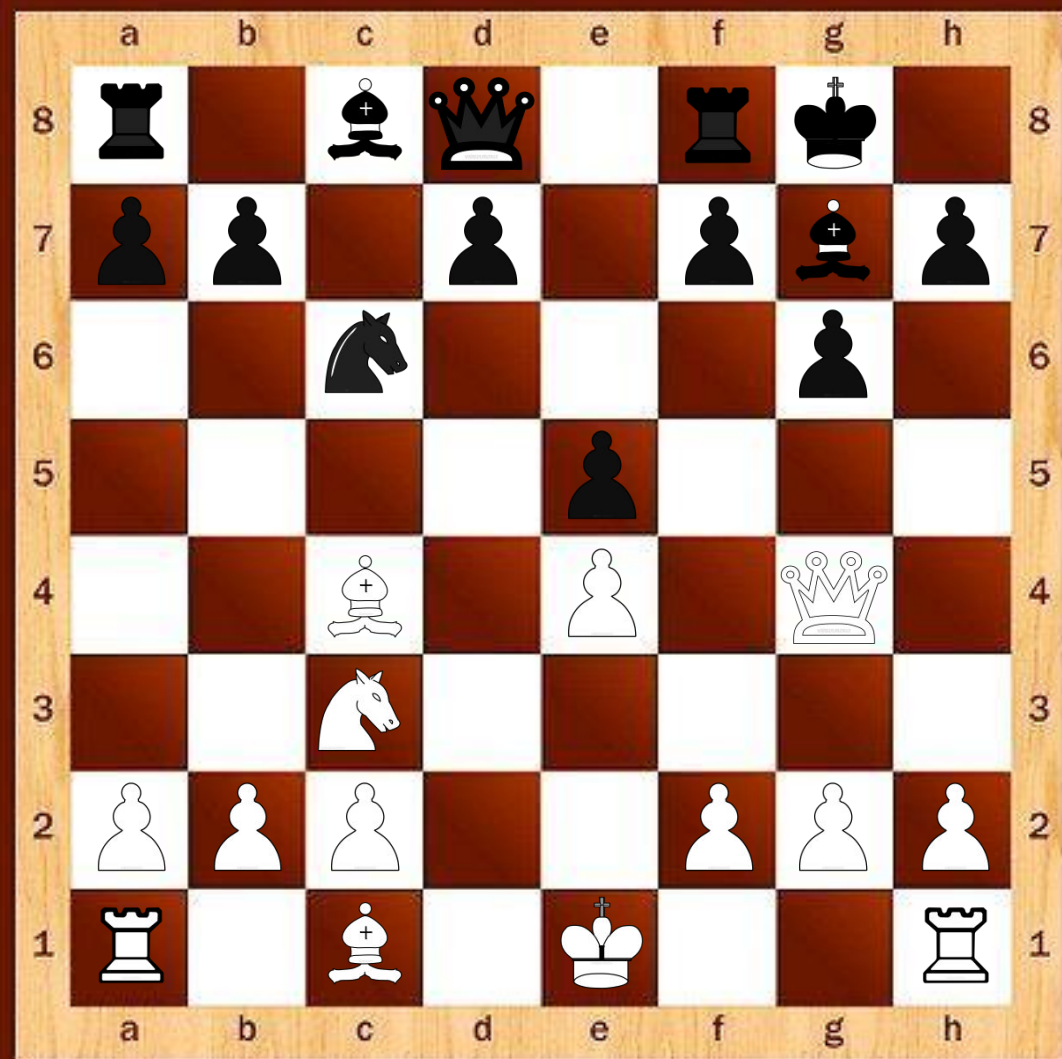
1. Кg5+! fg 2. Лb7+ Кpg8

3. Ла8+ Ле8 4. Л:e8x

ИЛИ

1. ...Кpg6 2. К:e4 de

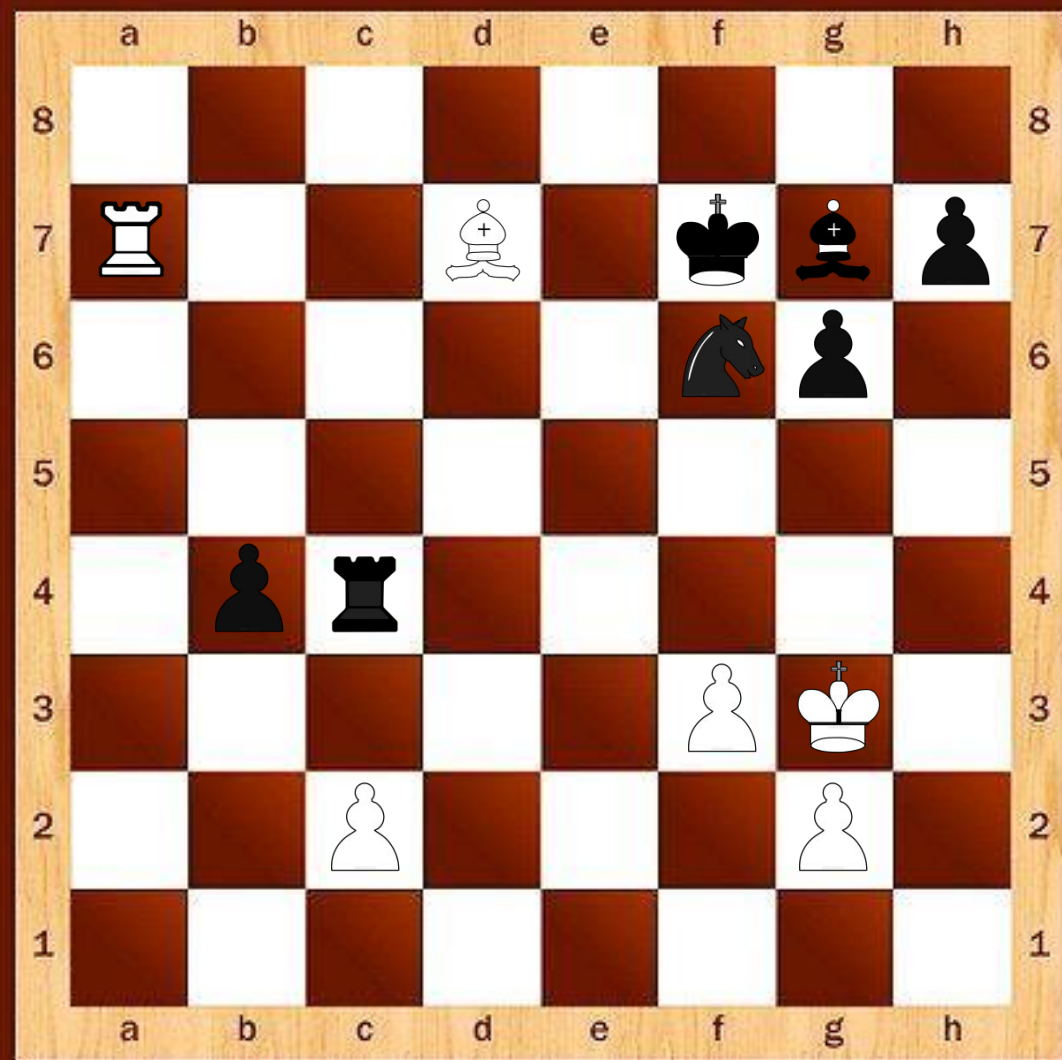
3. Л:e3



# Открытое нападение

Открытое нападение — нападение разными фигурами на два пункта (в частности, вскрытый шах).

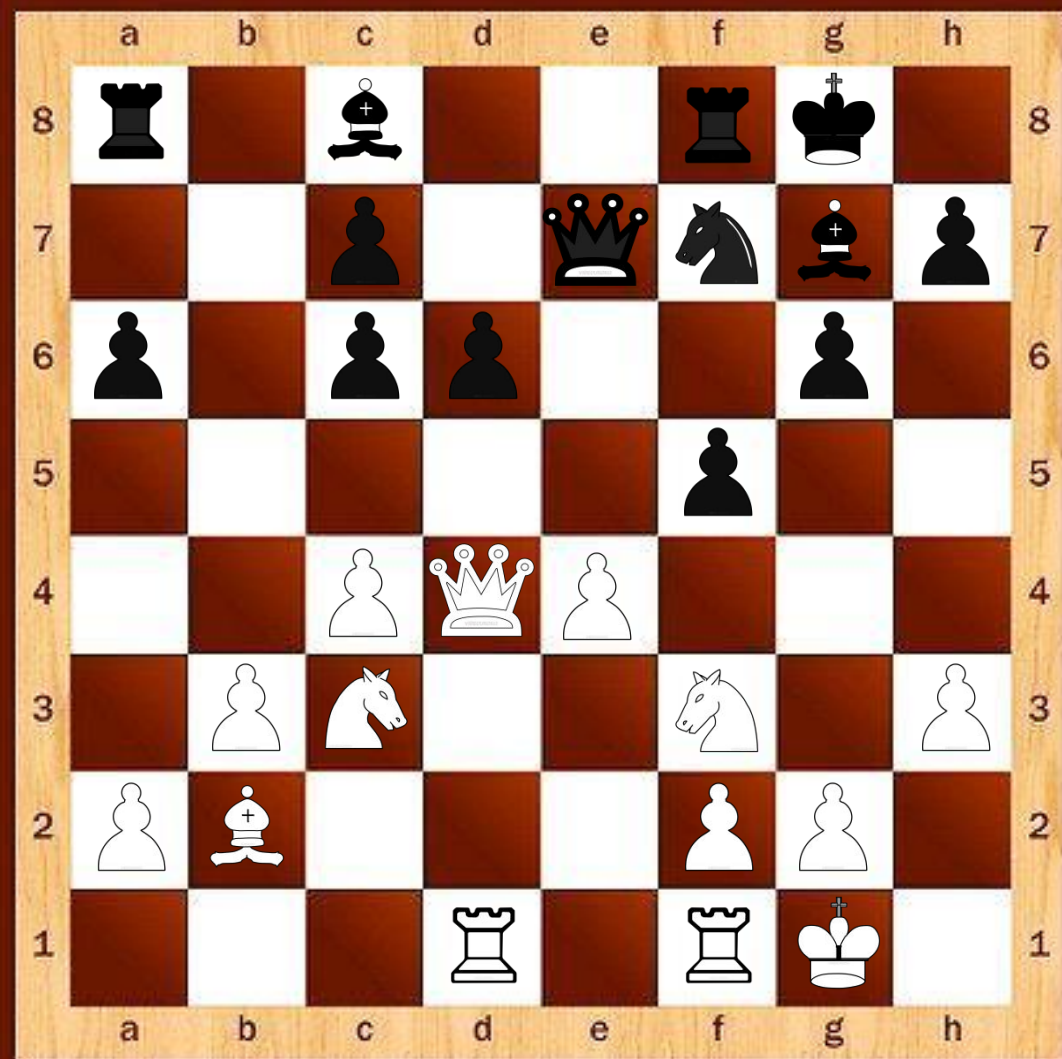
1. ...d5!



# Открытое нападение

Открытое нападение — нападение разными фигурами на два пункта (в частности, вскрытый шах).

1. Cb5+ Kpf8 2. C:c4

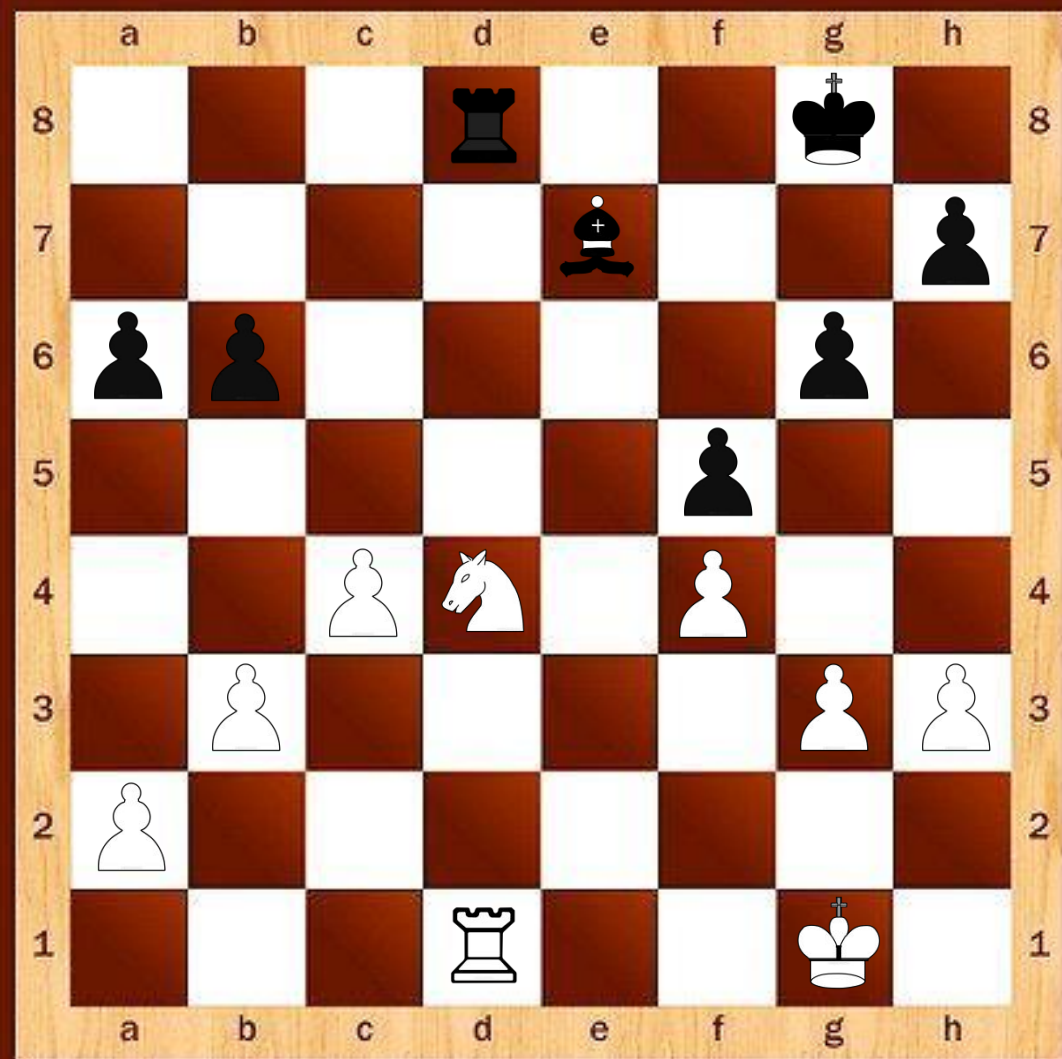


# Открытое нападение

Открытое нападение — нападение разными фигурами на два пункта (в частности, вскрытый шах).

Рейли — Александер  
1931 г

1. Kd5! C:d4
2. K:e7+ Kpg7
3. C:d4+



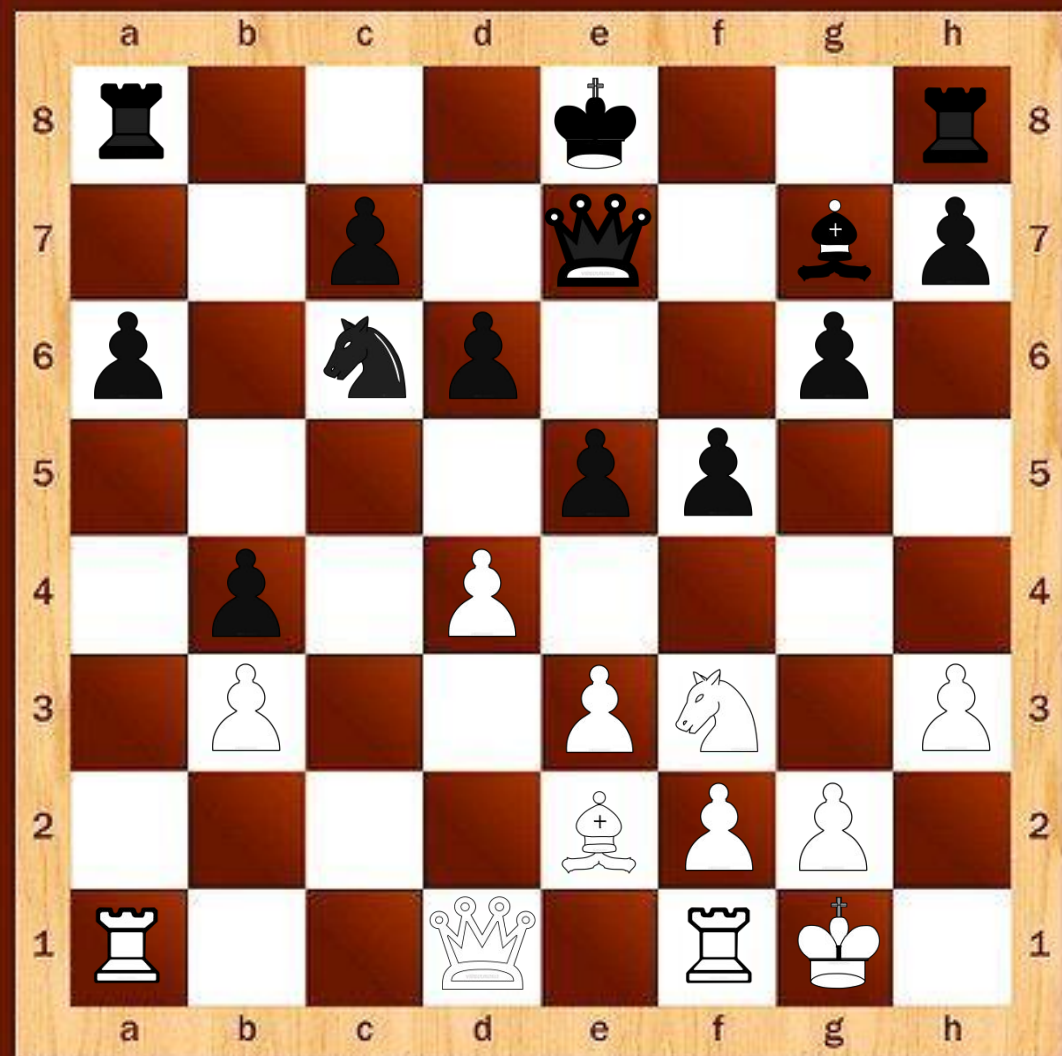
## Связка

**Связка** — это нападение дальнбойной фигуры на неприятельскую фигуру (или пешку), за которой на линии нападения расположена другая неприятельская фигура (равнозначная либо более ценная) или какой-либо важный пункт.

1. ...Л:d4!

2. Л:d4 Cc5

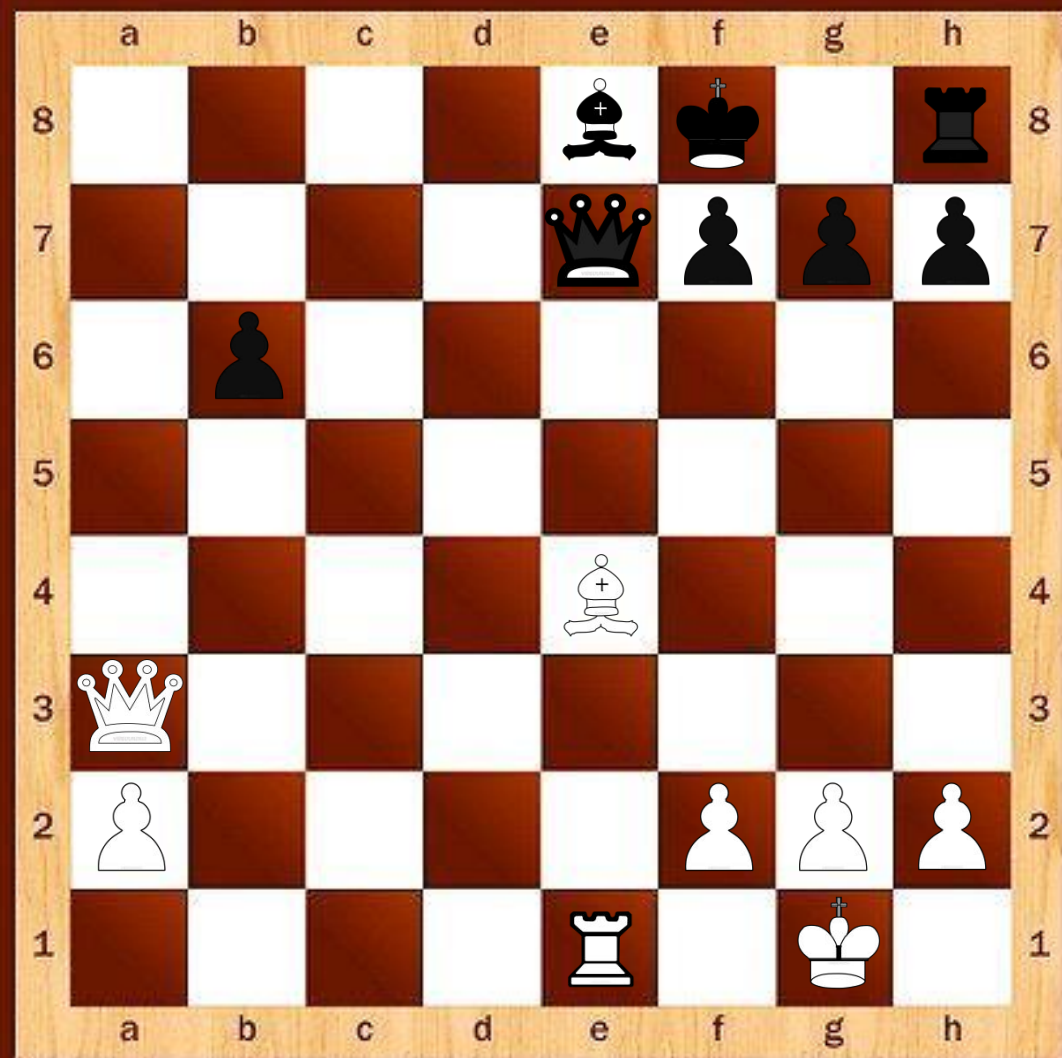
3. Kpf2 C:d4+



## Связка

**Связка** — это нападение дальнобойной фигуры на неприятельскую фигуру (или пешку), за которой на линии нападения расположена другая неприятельская фигура (равнозначная либо более ценная) или какой-либо важный пункт.

1. Cb5!    ♕d7    2. d5



## Связка

**Связка** — это нападение дальнобойной фигуры на неприятельскую фигуру (или пешку), за которой на линии нападения расположена другая неприятельская фигура (равнозначная либо более ценная) или какой-либо важный пункт.

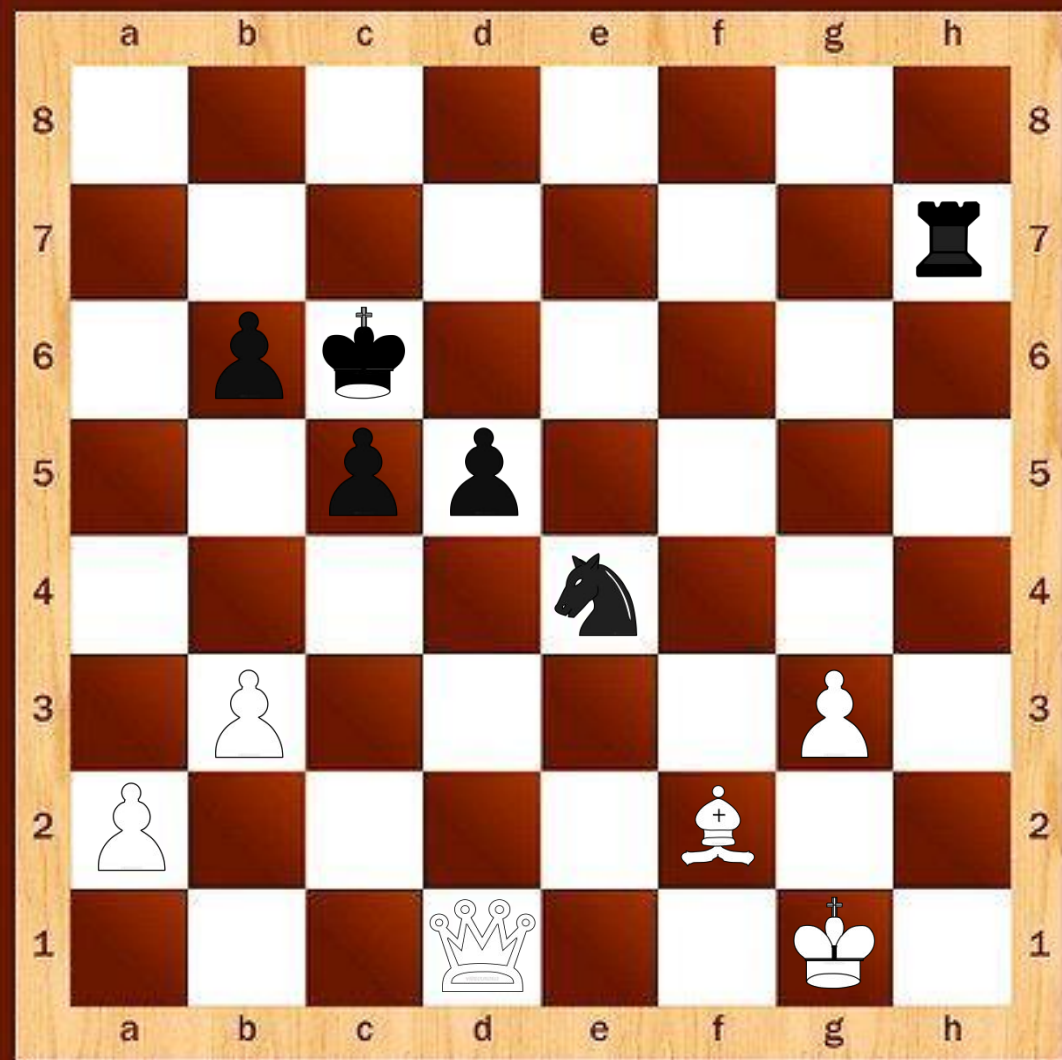
Эванс — Бисгайер  
1958 г

1. Сс6! Ф:a3 2. Л:e8x

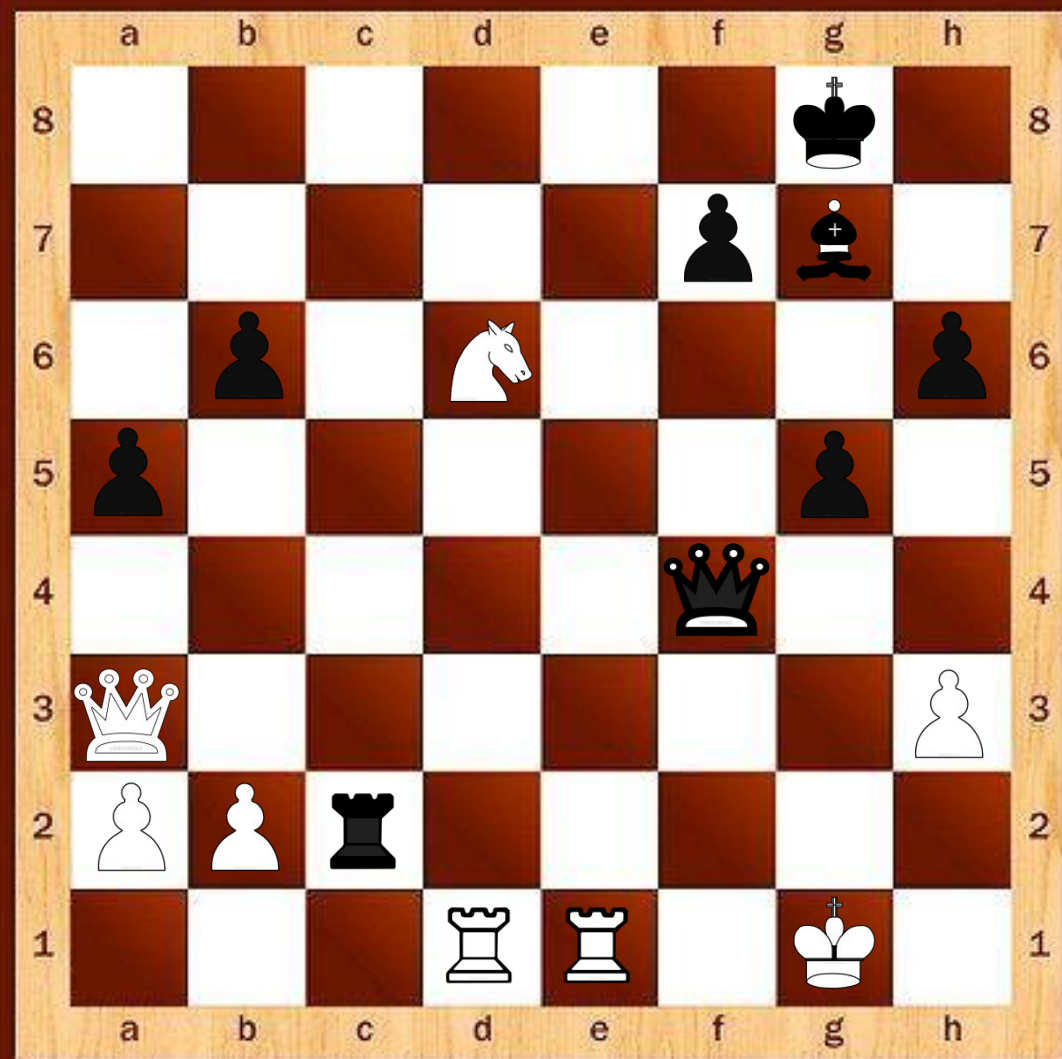
# Завлечение

Завлечение вынуждает какую-либо фигуру (чаще всего короля) встать на неудачное поле с целью мата или последующего выигрыша материала.

1. ...Лh1+!
2. Кр:h1 К:f2+
3. Кpg2 К:d1+





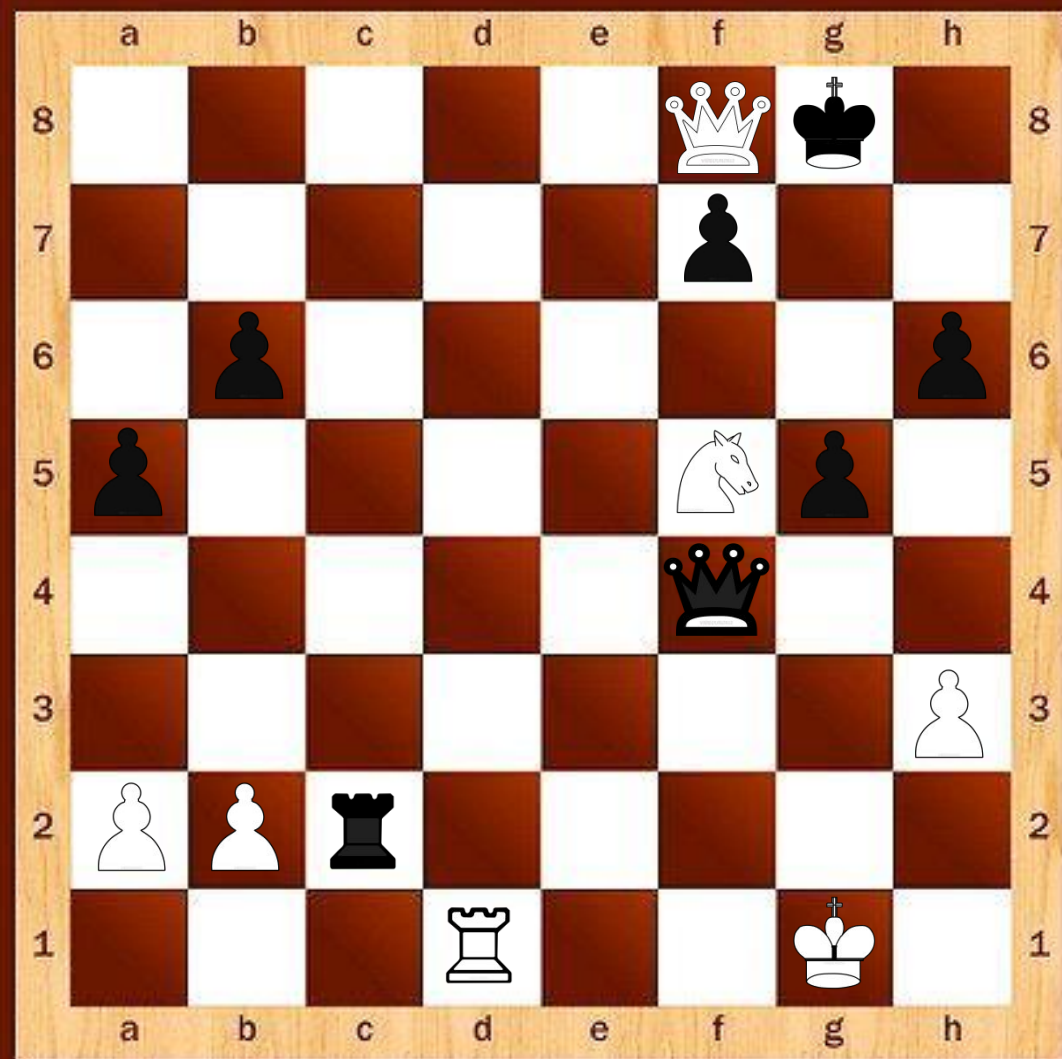


# Завлечение

Завлечение вынуждает какую-либо фигуру (чаще всего короля) встать на неудачное поле с целью мата или последующего выигрыша материала.

Видмар — Эйве  
1929 г

1. Ле8+ Сf8
2. Л:f8+! Кр:f8
3. Кf5+ Кpg8
4. Фf8+!! Кр:f8
5. Лd8x

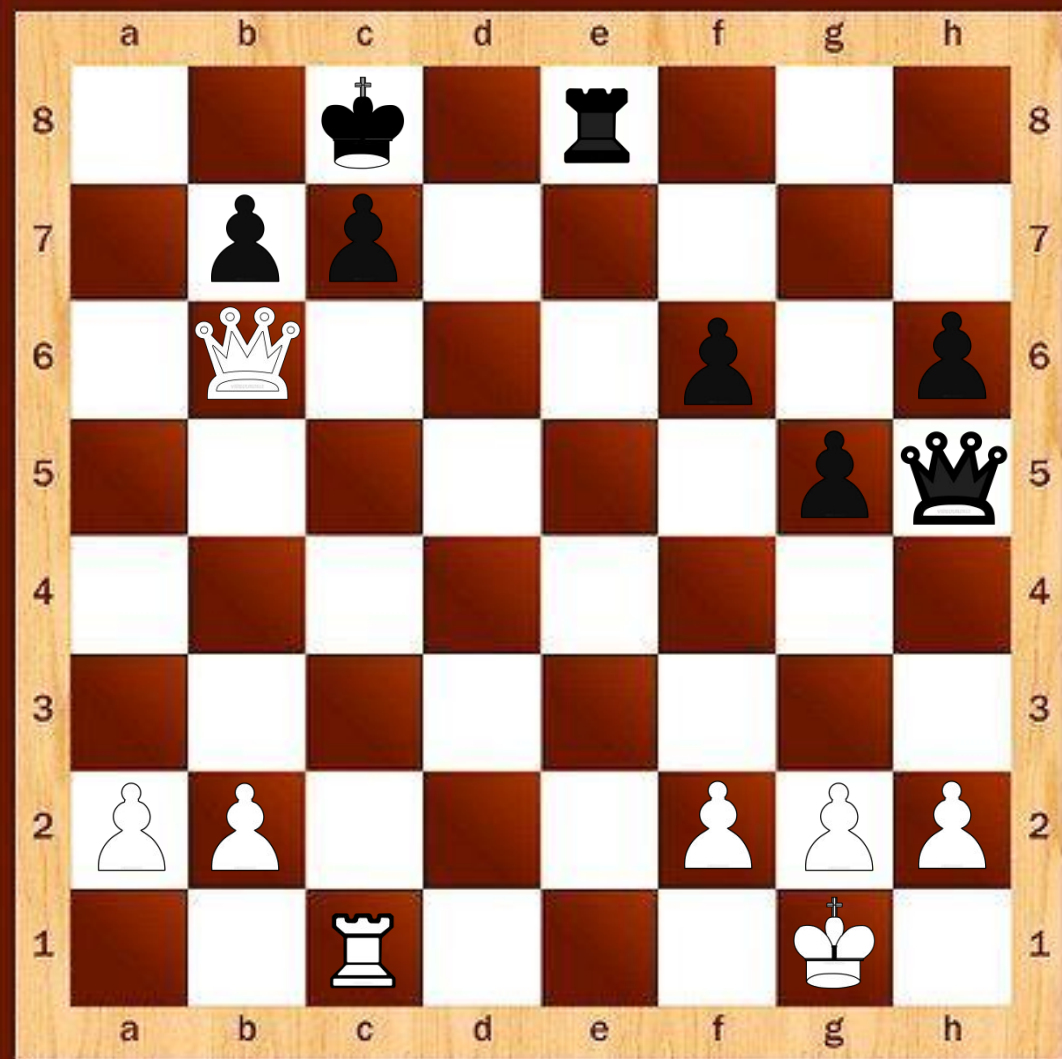


# Завлечение

Завлечение вынуждает какую-либо фигуру (чаще всего короля) встать на неудачное поле с целью мата или последующего выигрыша материала.

Видмар — Эйве  
1929 г

1. Ле8+ Сf8
2. Л:f8+! Кр:f8
3. Кf5+ Кpg8
4. Фf8+!! Кр:f8
5. Лd8x или 4....Крh7 5. Фg7x



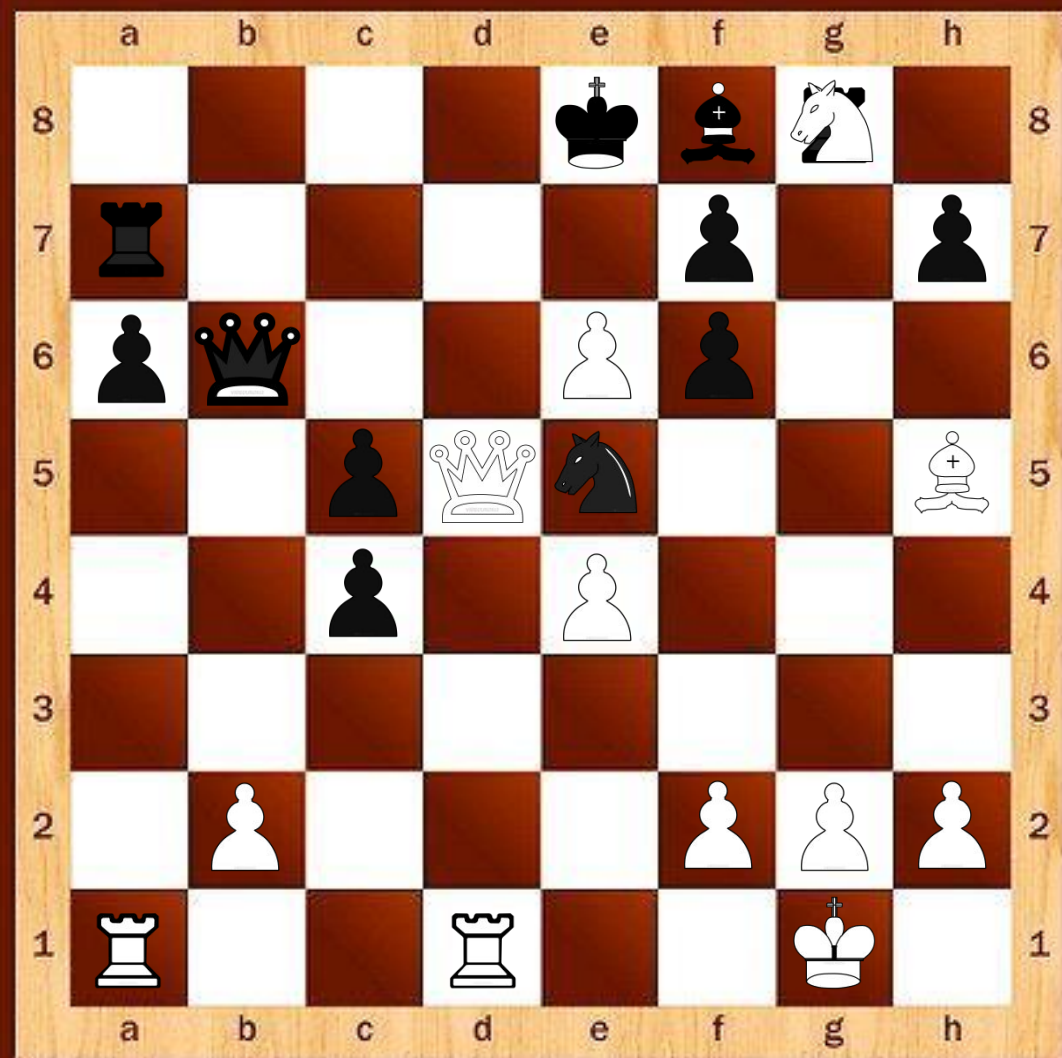
# Отвлечение

Отвлечение вынуждает какую-либо фигуру отвлечься от защиты или атаки важного пункта.

1. ...Лe1+!

2. Л:е1

cb-+

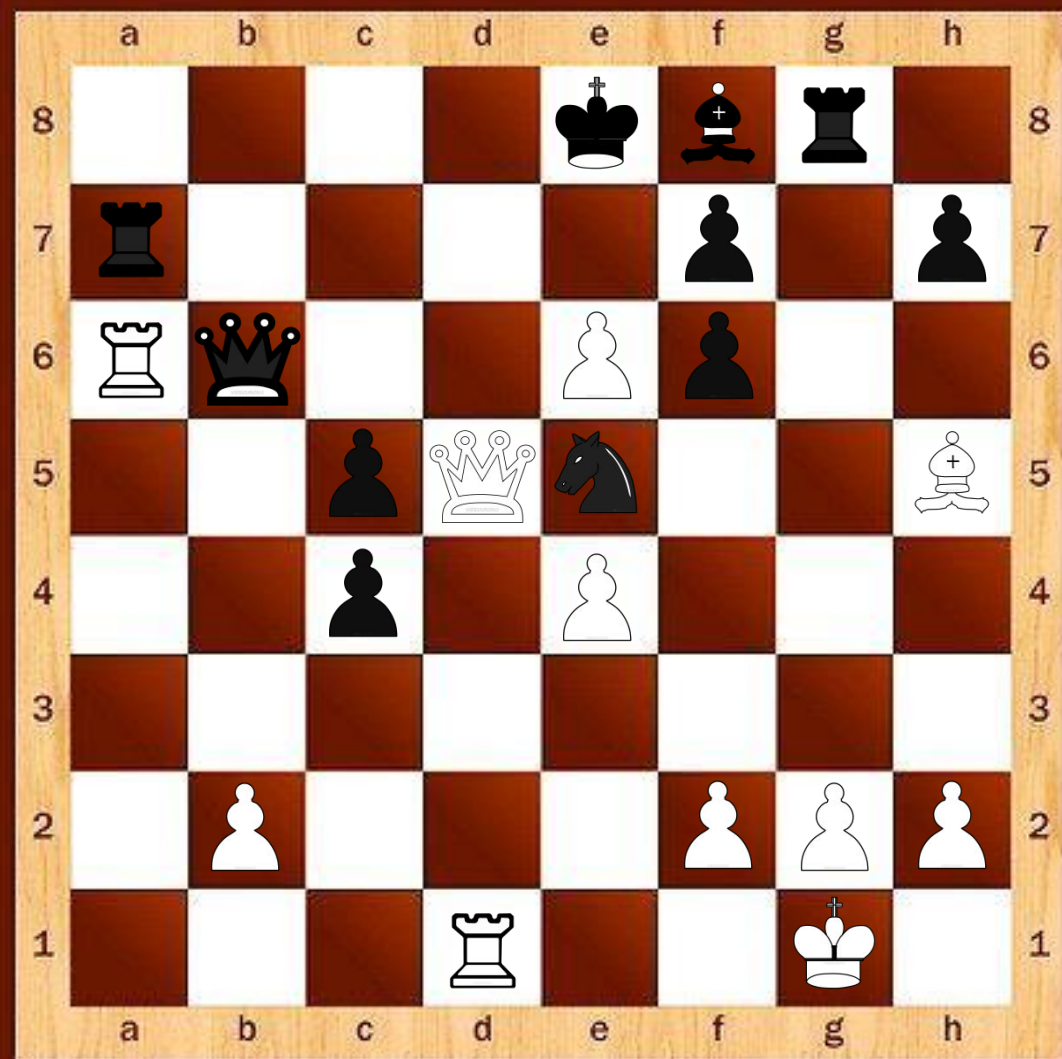


# Отвлечение

Отвлечение вынуждает какую-либо фигуру отвлечься от защиты или атаки важного пункта.

Беллон Лопес — Антунес  
1994 г

1. Л:а6!! Л:а6    2. ef+    Кре7  
3. fgKx!



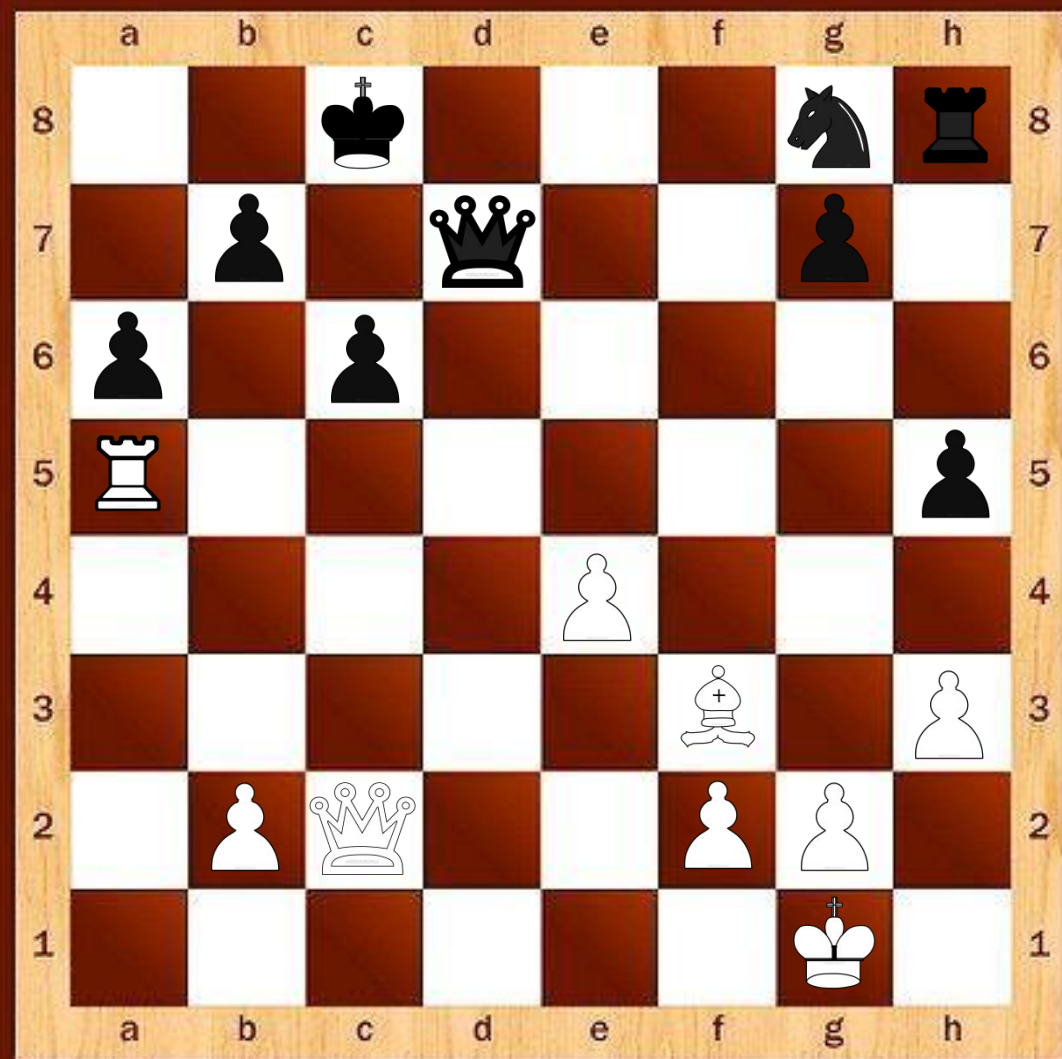
# Отвлечение

Отвлечение вынуждает какую-либо фигуру отвлечься от защиты или атаки важного пункта.

Беллон Лопес — Антунес  
1994 г

1. Л:a6!! Л:g2+!
2. Кр:g2 Л:a6
3. С:f7+ Кре7
4. Фd7+! К:d7
5. Л:d7x

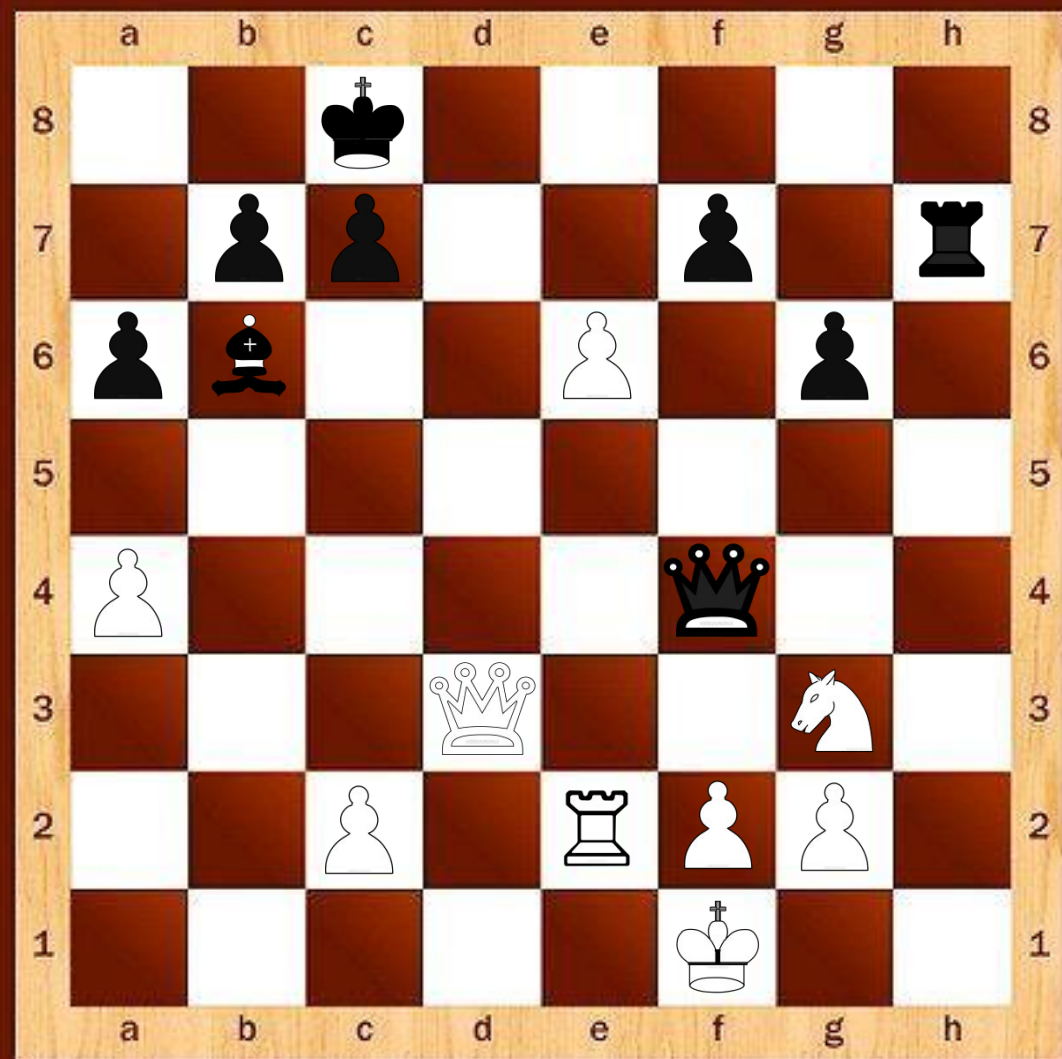
Для шахматиста очень важно умение просчитывать варианты на несколько ходов вперёд!



# Уничтожение защиты

Уничтожение защиты обеспечивает устраниение фигуры, защищающей важный пункт.

1. Л:h5! Л:h5 2. Сg4



# Уничтожение защиты

Уничтожение защиты обеспечивает устранивание фигуры, защищающей важный пункт.

Тивяков — Форинтош  
1994 г

1. ...Ф:g3! 2. Ле3 Лh1+

3. Кре2 Фg4+