

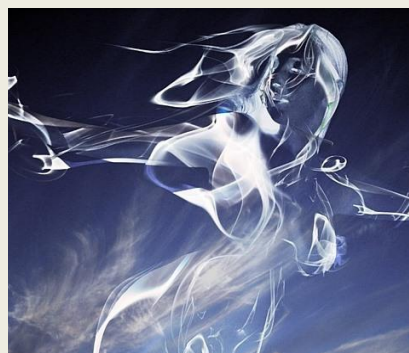
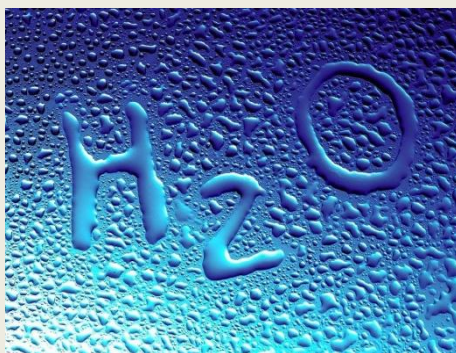
# Влияние факторов окружающей среды на здоровье человека

Фомина Татьяна

Д-31

# Факторы, влияющие на здоровье

Вода, воздух, почва, шум, общество



# Почва

Источниками загрязнения почвы служат сельскохозяйственные и промышленные предприятия, а также жилые здания. При этом от промышленных и сельскохозяйственных объектов в почву поступают химические (в том числе и весьма вредные для здоровья: свинец, ртуть, мышьяк и их соединения), а также органические соединения.



Из почвы вредные вещества и болезнетворные бактерии могут проникнуть в грунтовые воды, которые могут поглощаться из почвы растениями, а затем через молоко и мясо попадать в организм человека. Через почву передаются такие заболевания, как сибирская язва и столбняк.



Ежегодно городом и селом накапливается на окружающих территориях около 3,5 млн. т. твердых и концентрированных отходов примерно следующего состава: зола и шлаки, твёрдые остатки из общей канализации, древесные отходы, твердые бытовые отходы, строительный мусор, автопокрышки, бумага, текстиль, образуя городские свалки. Десятки лет они накапливает отбросы, беспрестанно горят, отравляя

в



# Вода

Негативное влияние на здоровье человека оказывает загрязнённая питьевая вода. Болезни, передаваемые через загрязненную воду, вызывают ухудшение состояния здоровья, и гибель огромного числа людей. Особенно загрязнёнными бывают открытые источники воды: реки, озёра, пруды. Существует не мало случаев, когда загрязнённые источники воды стали причиной эпидемий холеры, брюшного тифа, дизентерии,



# Воздух

Отрицательное воздействие на здоровье людей и окружающую среду оказывают промышленные предприятия, расположенные на территории города вблизи жилых районов.



Загрязненный воздух раздражает большей частью дыхательные пути, вызывая бронхит, астму, ухудшается общее состояние здоровья человека: появляются головные боли, тошнота, чувство слабости, снижается или теряется трудоспособность. Установлено, что такие отходы производства, как хром, никель, бериллий, асбест, многие ядохимикаты вызывают раковые заболевания.





# Шум

Постоянное воздействие сильного шума может привести к снижению слуховой чувствительности, и вызвать другие вредные последствия - звон в ушах, головокружение, головную боль, повышение усталости, снижению иммунитета, способствует развитию гипертонии, ишемической болезни сердца и других заболеваний..



Нарушения в организме человека из-за шума становятся заметными лишь с течением времени. Шум мешает нормальному отдыху и восстановлению сил, нарушает сон. Систематическое недосыпание и бессонница ведут к тяжелым нервным расстройствам. Поэтому защите сна от шумовых раздражителей должно уделяться большое внимание



# Общество

Для человека окружающей внешней средой является не только природа, но и общество. Поэтому социальные условия также влияют на состояние организма и его здоровье. Семья влияет на становление характера, на духовное здоровье ее членов.



Распорядок дня членов семьи – один из показателей образа жизни. Нарушение режима отдыха, сна, питания в семье приводит к развитию у большинства членов семьи ряда заболеваний: сердечно-сосудистых, нервно-психических, нарушения обмена веществ.



# Вывод

Ухудшение состояния окружающей среды в результате воздействия человека оказывает отрицательное влияние на его здоровье, то есть возвращается бумерангом. Защитив природу, мы защитим своё будущее!

