

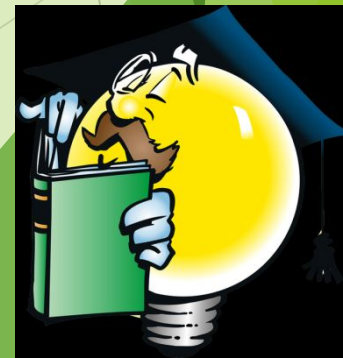
Подумайте!



Как вы думаете, в природе может происходить явление, изображенное на рисунке?

- Объясните данное явление

Выслушать результаты опыта, сделанного учащимся во внеурочное время



Сколько света нужно
растениям?



Гипотеза

- ▶ «Если растение получает много света, то оно хорошо растёт»

или

- ▶ «Если растение получает мало света, то оно плохо растёт»

Доказать или опровергнуть эту гипотезу



Тема урока:

Влияние света на рост и развитие растений.

Цели урока:

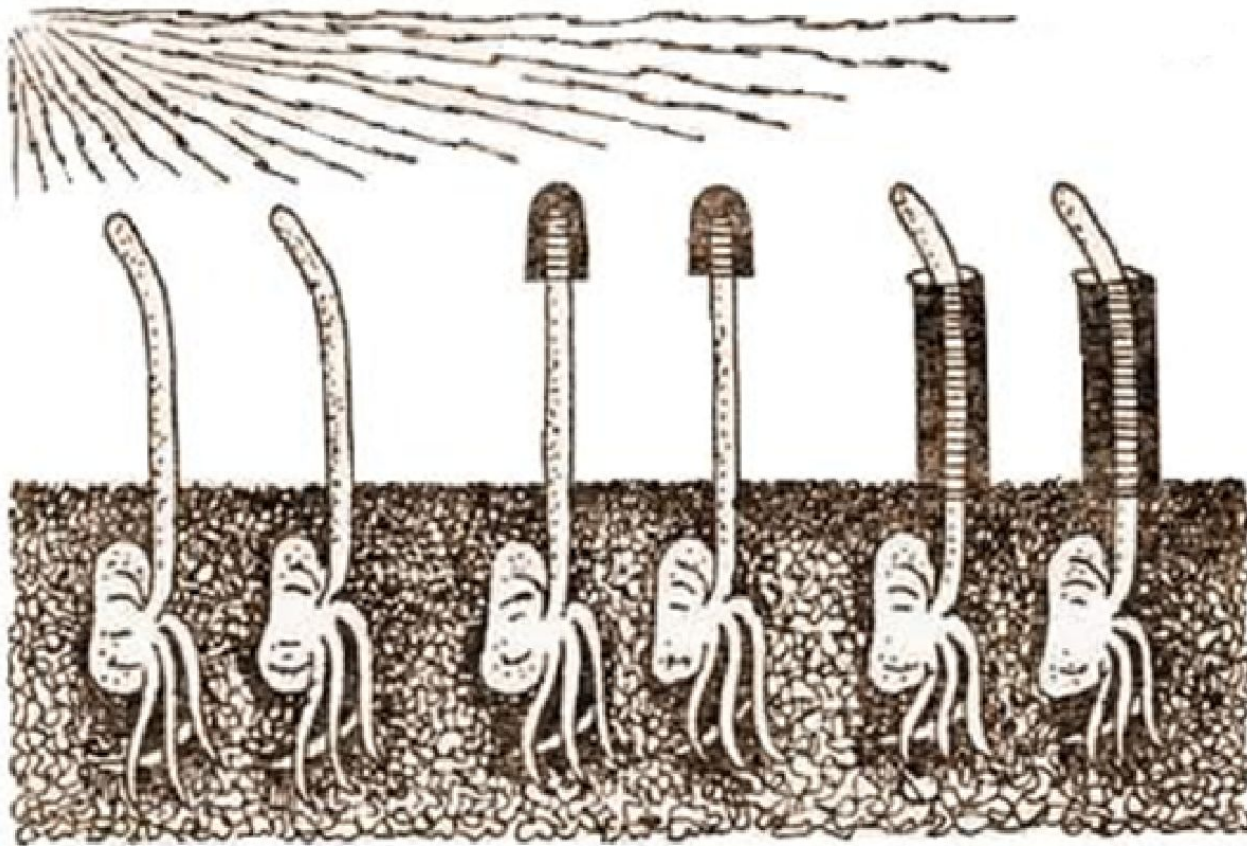
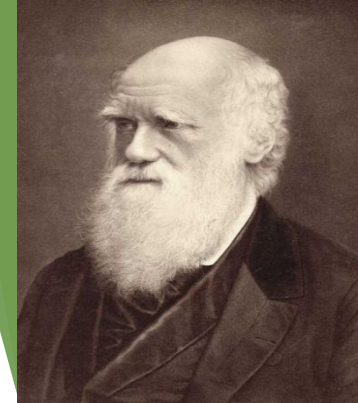
- объяснить влияние света на развитие растений**



Как свет помогает
растениям расти?



Предположите:
что произошло?



Таб. № 1. Измерения высоты растений гороха.

Сроки измерений	Свет. Окно. № 1	Темнота. Шкаф. № 2	Темнота. Свет 60 мин. в день № 3
Через 3 дня.	4 см	1 см	2,5 см
Через 7 дней	18 см	15 см	20,5 см
Через 10 дней	25 см	24 см	31 см

Вывод: через 10 дней растение №1 выросло на 25 см., а растение №3 выросло на 31 см, а значит, растение растет быстрее, если находится в темноте и получает свет порциями



Таб. № 2. Описание растений после окончания опыта.

Варианты опыта	Окраска растений	Общая длина растений	Длина междоузлий	Количество междоузлий	Количество листьев, их окраска
Растение, выращенное на свету	Зеленая	25 см	6 см	3	4 зеленые
Растение, получавшее освещение в течение 60 минут	Светло-зелёная	31 см	15 см	2	Только начали образовываться светло-зеленые
Растение, выращенное в темноте	Светло-желтая	24 см	12 см	2	нет

Вывод: в темноте растение, получающее свет порциями растет быстрее, но оно не получает достаточное количество света, и из-за этого замедляется рост листьев, синтез органических веществ.

Значит света должно быть много



КОМНАТНЫЕ ЦВЕТЫ

СВЕТОЛЮБИВЫЕ

- ✓ Толстый или опушенный, или цветной лист
- ✓ Мало «пьют воду» (редкая поливка)

ТЕНЕЛЮБИВЫЕ

- ✓ Тонкие нежные зеленые листья
- ✓ Влаголюбивые растения (частая поливка)

ВЫВОД

На свету растения растут лучше, чем в темноте.

Если растение получает необходимое количество света, то оно хорошо развивается!!!