

МБОУ «Каргальская ООШ»

Презентация **«Село моё
родное».**

Подготовила: учитель русского
языка и литературы
Сермавбрина Е.П.

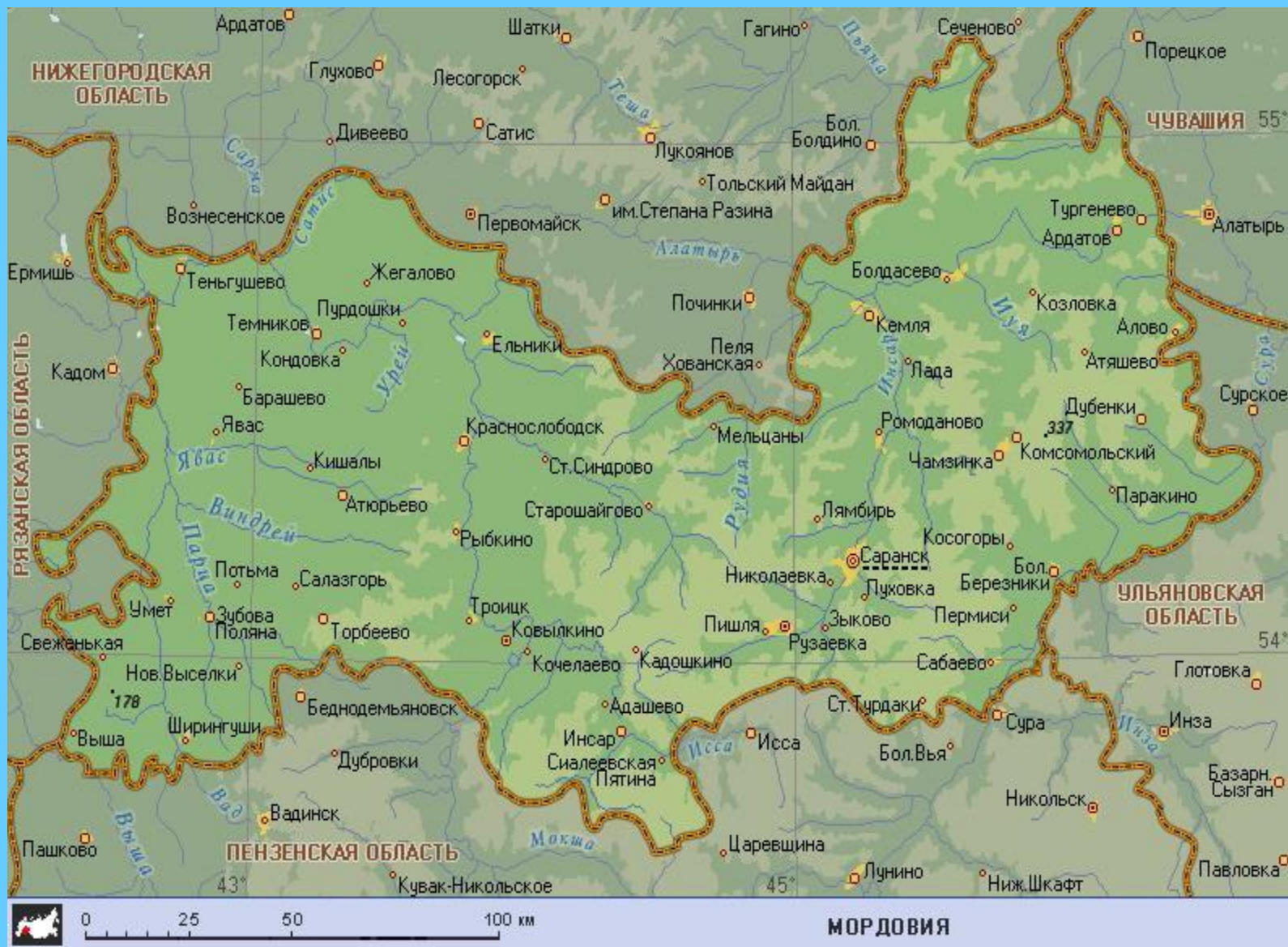


Мордовский народ стал известен по письменным источникам с 6 века нашей эры



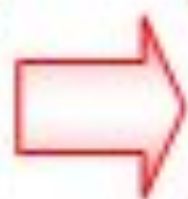
Мордва называла свою землю Карго мастор – журавлиная страна (птица в мордовском фольклоре – символ свободы, счастья), которая была частью древнего финно-угорского государства





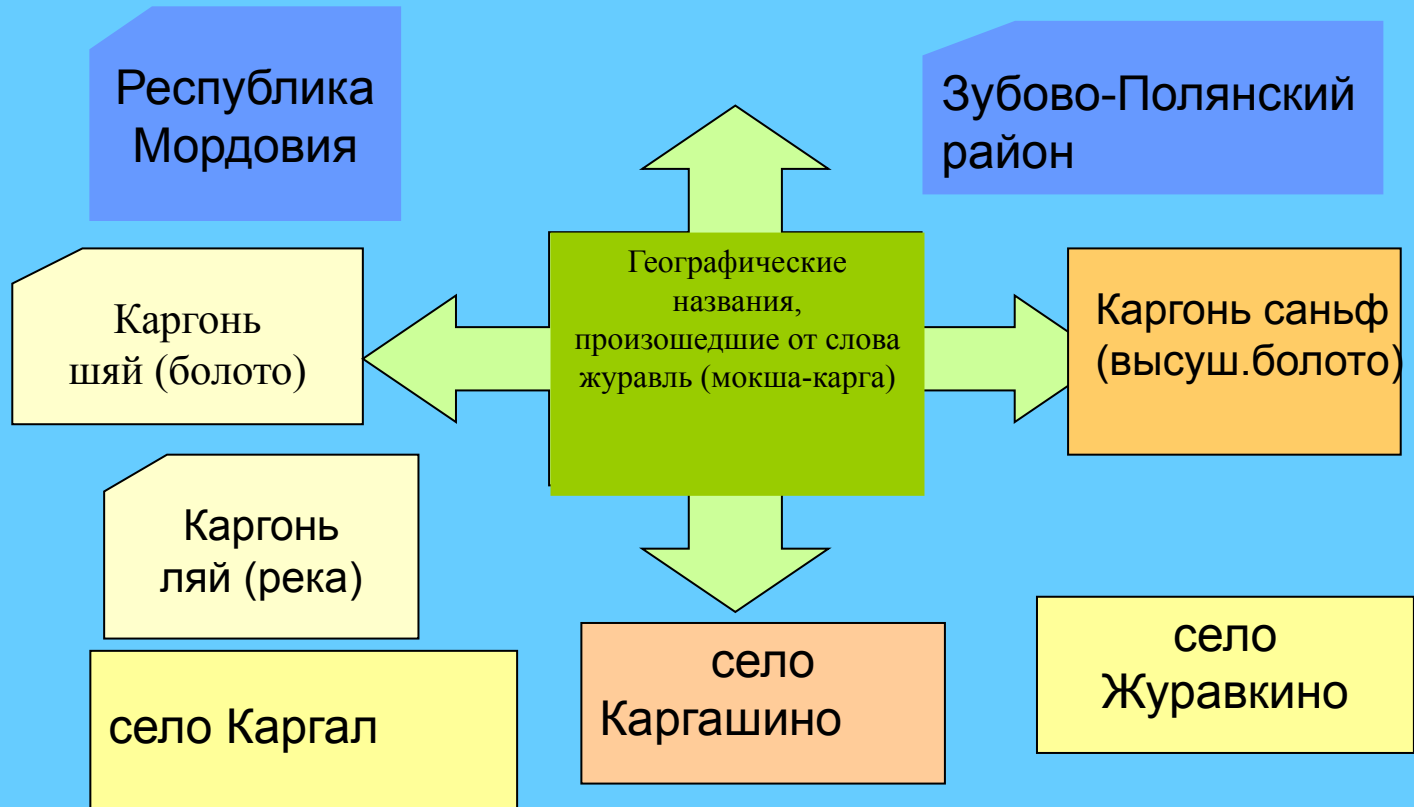
-

Карта Мордовии



**Веле - место
поселения рода**

Топонимические происхождения населённых пунктов, болот, рек, оврагов







Этимология села Каргал

Карга ляй. Каргал находится на реке Чууш. Населённый пункт обосновался в пойме реки Чууш, славившейся журавлиными становищами. Местные жители на болоте Каргонь шай собирали журавлиные яйца и ели их. Отсюда и произошло название села Каргал (Журавлиное яйцо). Карга (журавль) + ал (яйцо). На территории села Каргал проживает мордва-мокша. Село образовалось в середине 18 века, входила в состав Тамбовской губернии Спасского уезда.



COPYRIGHT © 2004-2005 BORIS KRIVOU, WWW.MACRO-PHOTO.ORG

В Мордовии стал очень редок серый журавль

ЖУРАВЛЬ
(СЕРЫЙ)



В конце 19 века журавль был довольно обыкновенной гнездящейся птицей Тамбовской губернии. Постоянно его численность снижалась, и сейчас это редко гнездящаяся птица области. Для гнездования журавли выбирают наиболее глухие места заболоченных лесов, как можно дальше от человека.

Журавли Gruidae

Царство: Животные

Тип: Хордовые

Подтип: Позвоночные

Класс: Птицы

Отряд:

Журавлеобразные

Семейство: Журавли



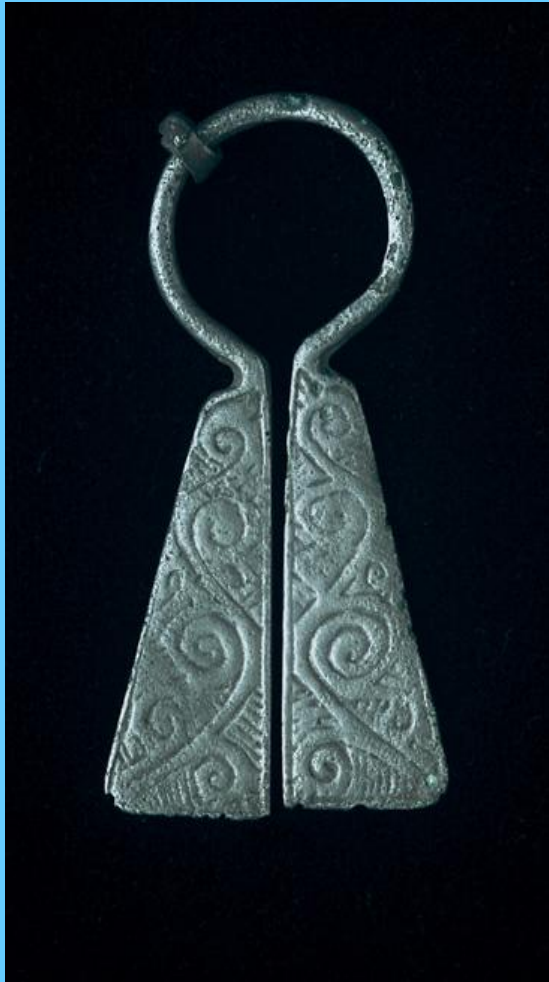
Символ счастья, любви и здоровья



Во многих местах у населения журавль был заповедной птицей: убийство его, как и лебедя, рассматривалось как дурное дело. И действительно, есть что-то чрезвычайно привлекательное в этой большой, осторожной и красивой птице. Это истинное украшение нашей природы; недаром поэты посвятили журавлю много прекрасных строк.

Церковь Рождества Христова в с.Зарубкино





Женское украшение и подвеска со знаком Рюрика. Первая половина XI в. Кельгининский могильник.



Памятник воинам, погибшим в годы
Великой Отечественной войны,
с. Новые выселки, Зубово-Полянский район,
Республика Мордовия

Знаменитый земляк



Балашов

Виктор Андреевич


**историк, этнограф,
доктор исторических
наук, профессор. Он
первым удостоен
высокого
звания «Почётный
гражданин Zubovo-
Полянского района».**

Что выращивают и продают жители Каргала?



Чем заняты жители села?



A photograph of a rural landscape. In the foreground, there is a grassy field. A road runs horizontally across the middle ground, with several utility poles and power lines stretching across it. In the background, there are several houses with gabled roofs and bare trees. The sky is filled with large, white, fluffy clouds, with patches of blue visible. The overall scene is a typical village or small town setting.

***Этот край,
красотою своею милей,
Без тоски я взираю на клин журавлей.
Может быть,
Кто-то гордый не любит село,
Я живу и считаю, что мне повезло.***