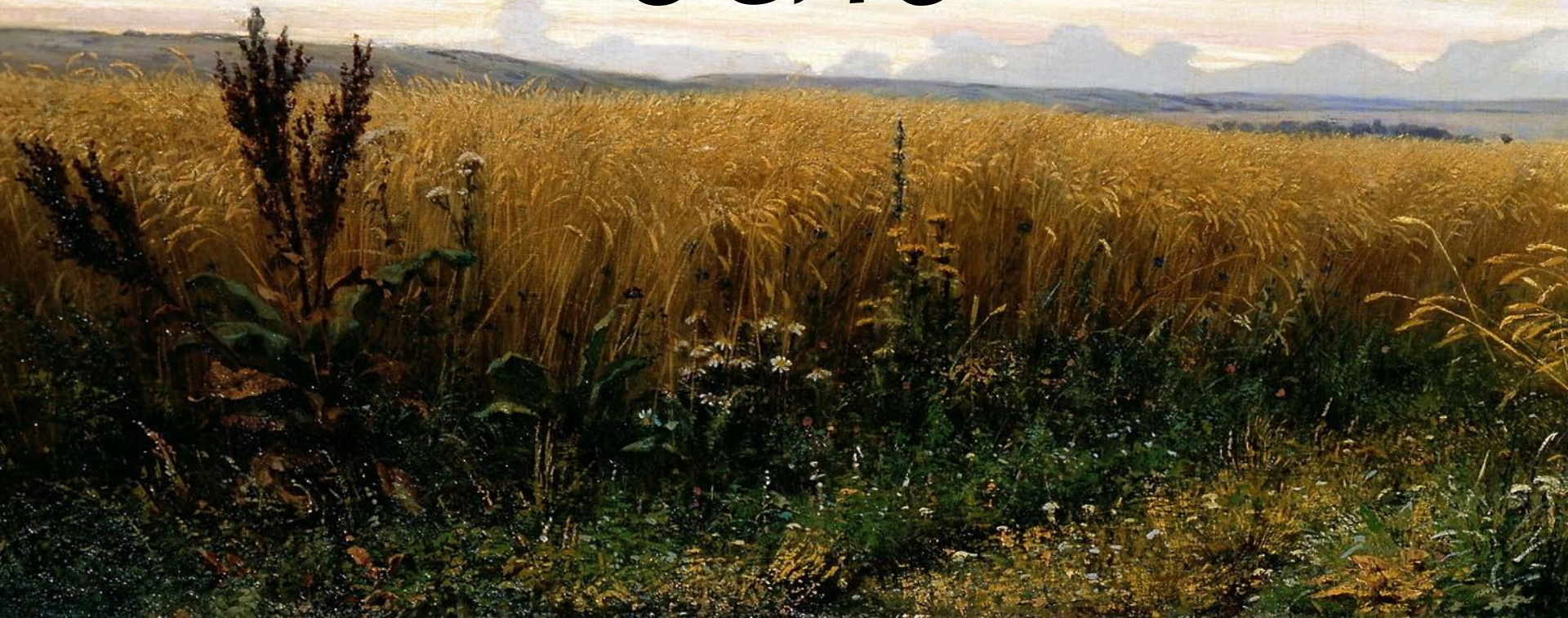


Крестьянское дело



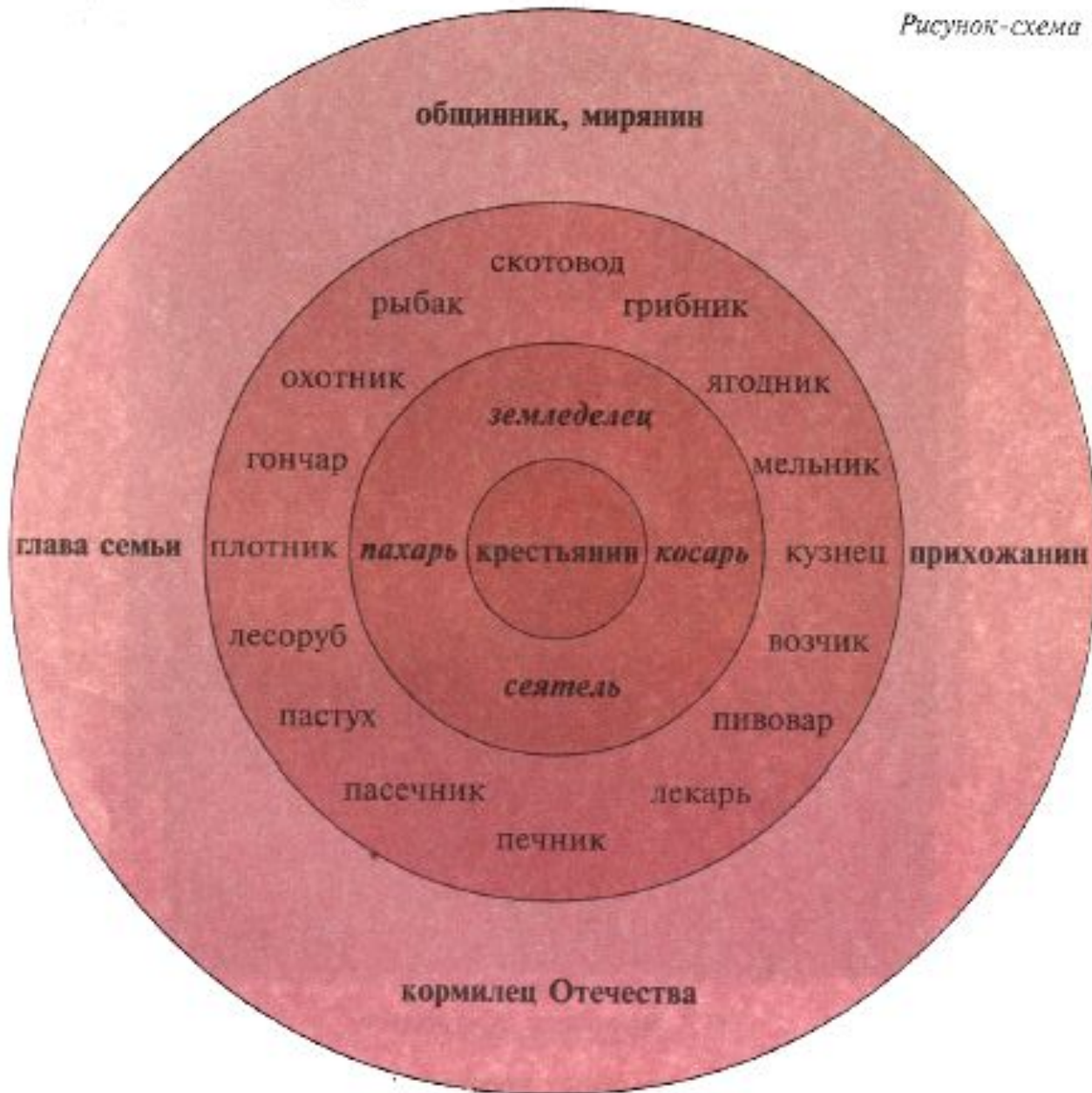
- Крестьянин прежде всего земледелец, т. е. пахарь, сеятель, косарь и жнец.
- Его дело связано с работой на пашне.



- В то же время крестьянин живёт среди природы и тесно связан с ней. И в этих условиях рождается ещё множество крестьянских дел.



Рисунок-схема 1



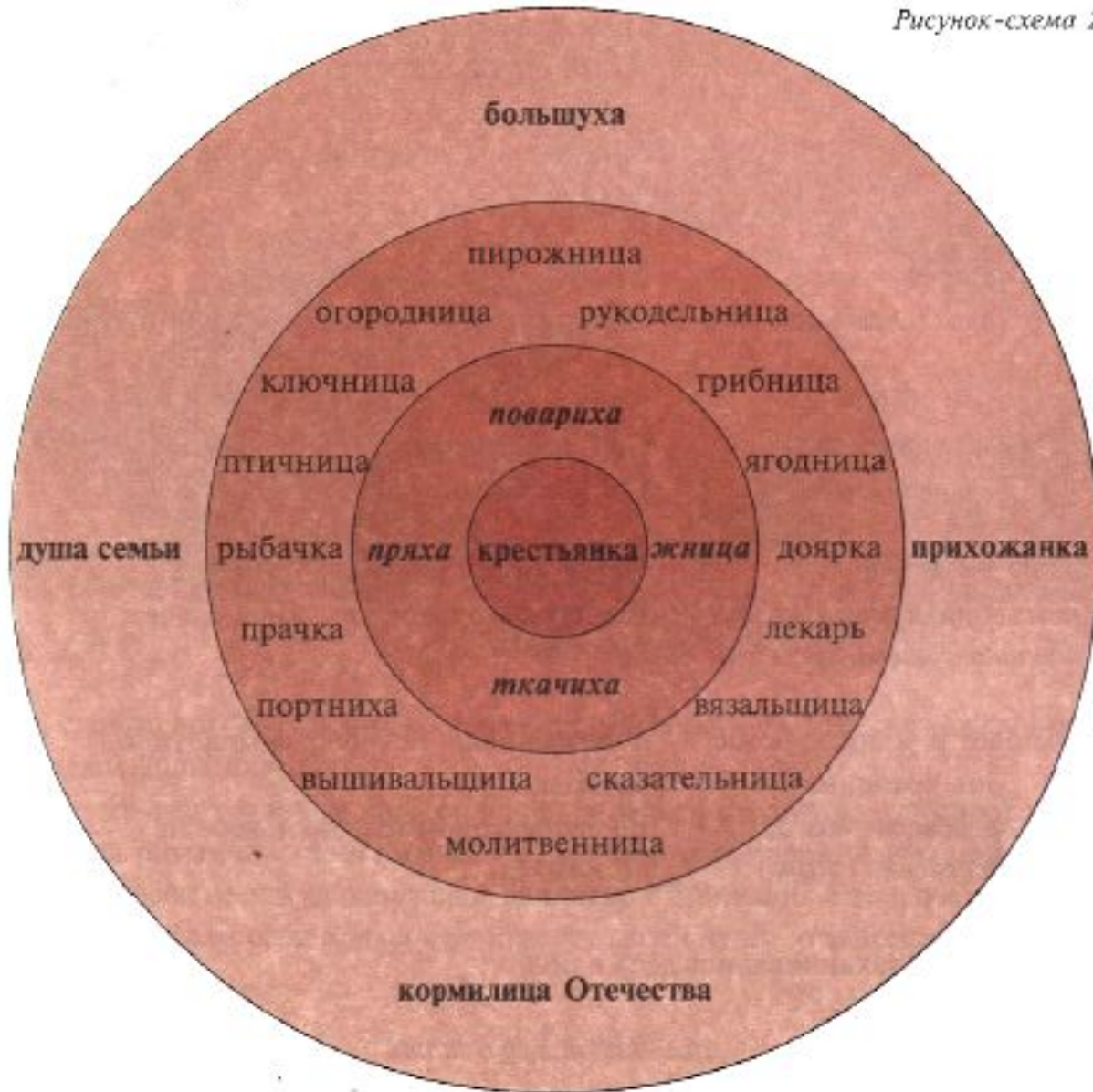
- Крестьянка – жница. Она косит траву, ходит в лес за грибами и ягодами. Выращивает и обрабатывает лён. Работает в огороде.



- Больше всего у крестьянки дел по дому...



Рисунок-схема 2



«Один день из жизни крестьянина»

