



Государственный
природный
заповедник

Заповедник «Кивач»



Иванников Артем
Алексеевич
Ученик 3 «В» класса
школы №79



История создания

«**Кивач**» – один из старейших российских заповедников. Он создан в 1931 году по инициативе карельских ученых. Водопад, по имени которого назван заповедник, на протяжении нескольких столетий был очень привлекательным туристическим объектом.

Его площадь составляет 10 460 гектаров, наибольшая протяженность с севера на юг достигает 12 километров, а с запада на восток – 14 км. Вокруг заповедника установлена охранный зона в 6213 гектаров.



Водопад «Кивач»

В центральной части заповедника, на реке Суне грохочет и пенится между высоких диабазовых скал водопад Кивач – неумолимое сердце Карелии.



Кивач – второй по величине равнинный водопад Европы.

Высота падения воды составляет 10,7 метра.

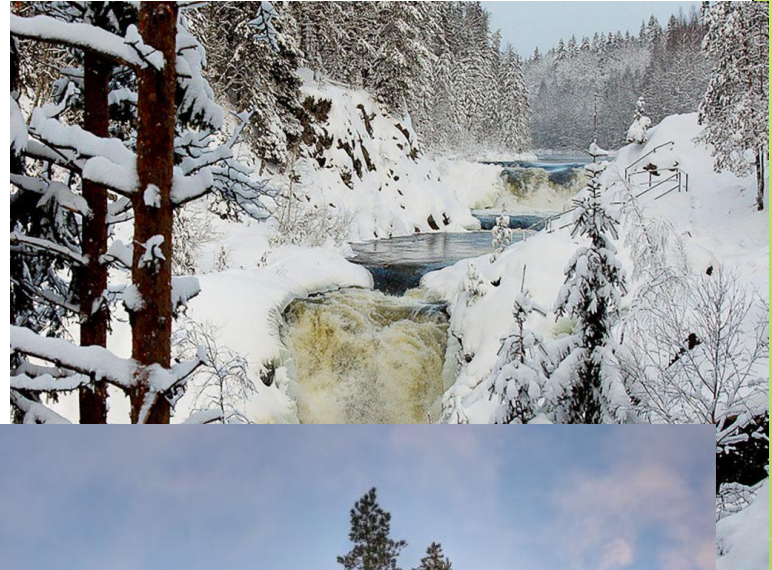
Первые два уступа, с которых извергается Суна, не велики – примерно метр, третья ступень уже повыше – метра 2-2,5; самая высокая ступень четвертая: 5-6 метров. Вся система каскадов занимает по течению Суны около 60 метров





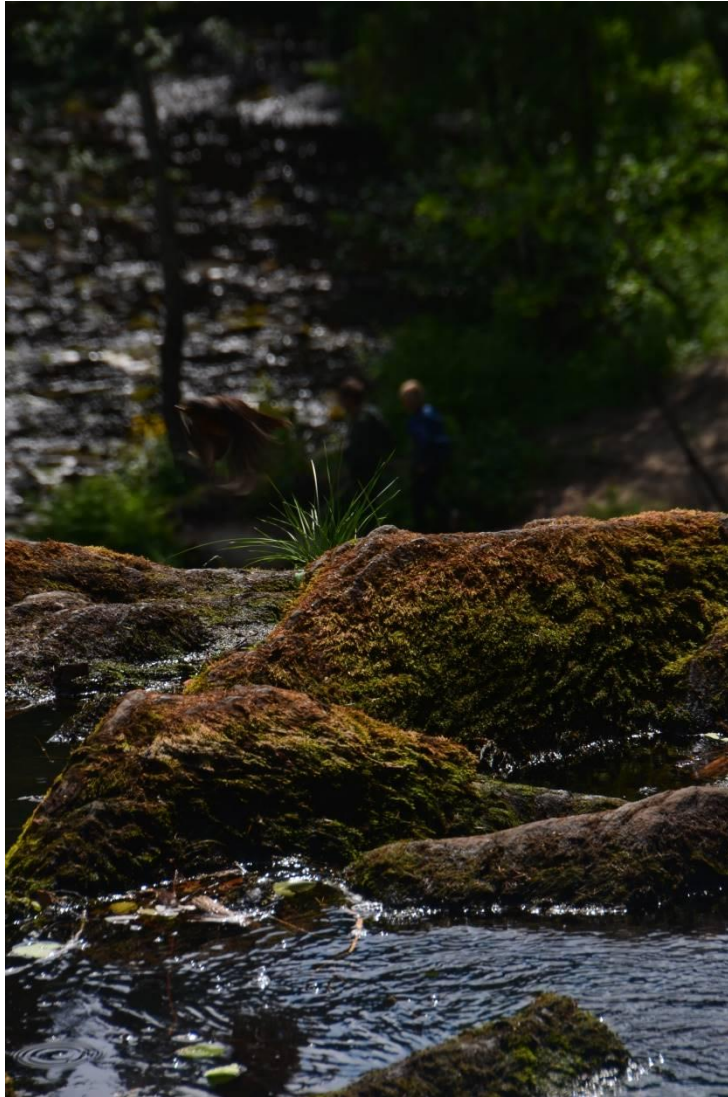
Климат заповедника «Кивач»

Как и во всей южной Карелии, климат в районе заповедника характеризуется мягкой, но продолжительной зимой и коротким, чаще прохладным, летом. Снег обычно выпадает в начале ноября, к концу месяца спокойные участки Суны уже покрыты льдом. Средняя высота снежного покрова по многолетним наблюдениям составляет 83см.





Растительность заповедника



По наблюдениям ботаников в заповеднике обнаружено 790 видов растений. 7 из них занесены в красную книгу.

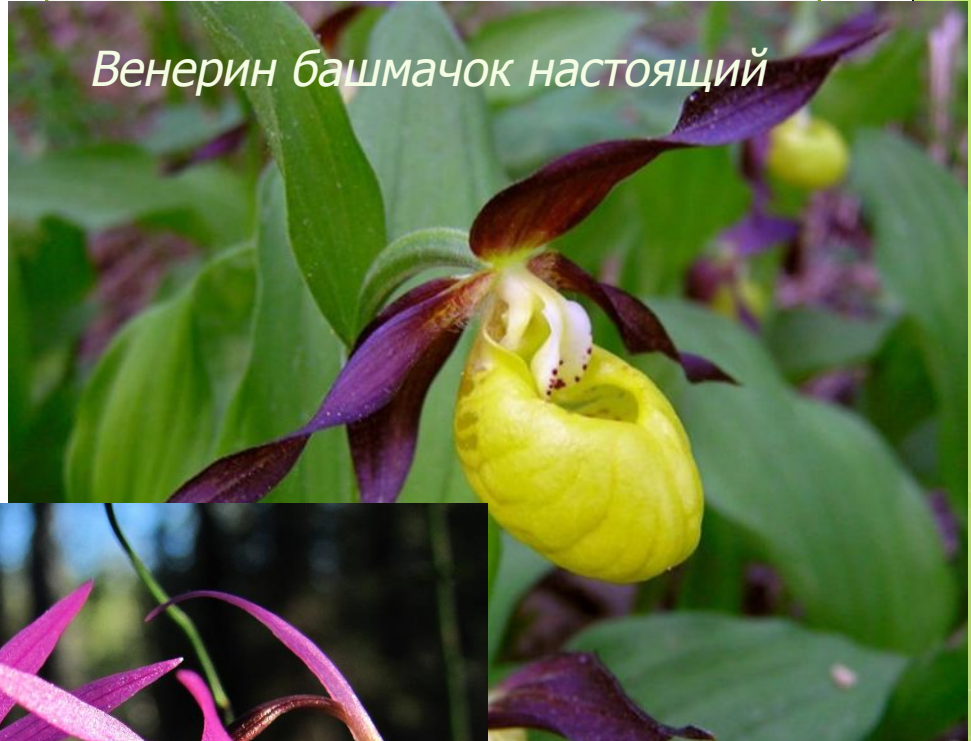




Северная орхидея



Венерин башмачок настоящий



Калипсо луковичная



Дары леса в заповеднике.

Богаты грибом и ягодой здешние леса и болота. По тропам растут белые грибы, подберезовики, подосиновики, грузди. Летом обильно созревают черника, морошка, брусника, малина.





Животные заповедника

На территории заповедника проживает :

Млекопитающие 47 видов;
Птиц.....222 вида;
Рептилий3 вида;
Земноводных.....5 видов;
Рыба.....8 видов.





Государственный
природный
заповедник

Млекопитающие заповедника

Волки





Государственный
природный
заповедник

Млекопитающие заповеднике

Кабан



НАЦИОНАЛЬНЫЙ КОНКУРС
ФОТОЛОВУШКА

KeepGuard



16-09-2018 19:03:22



Государственный
природный
заповедник

Млекопитающие заповедника

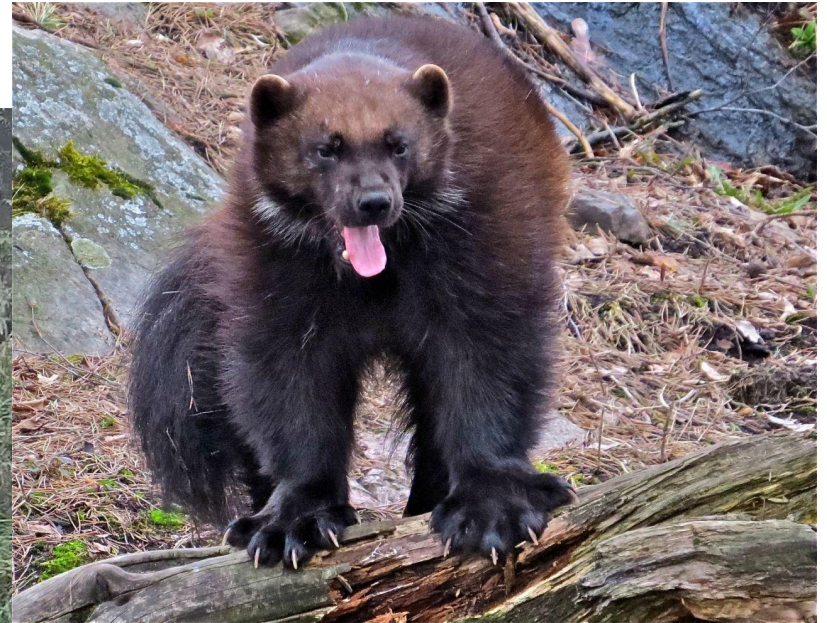
Медведь





Млекопитающие заповедника

Росомаха





Государственный
природный
заповедник

Птицы заповедника

Желтоголовый королек





Птицы заповедника

Желна





Государственный
природный
заповедник

Птицы заповедника

Ястреб-тетеревятник





Государственный
природный
заповедник



Спасибо за внимание!