

Физиология боли

Определение

боли

- Боль – неприятное сенсорное или эмоциональное переживание,

связанное с истинным или потенциальным повреждением ткани

или в отличие от других модальностей, боль дает мало описываемых в терминах такого повреждения сведений об

окружающей среде

- Болевые ощущения невозможны без коры больших

- Компоненты боли:

1) Сенсорный

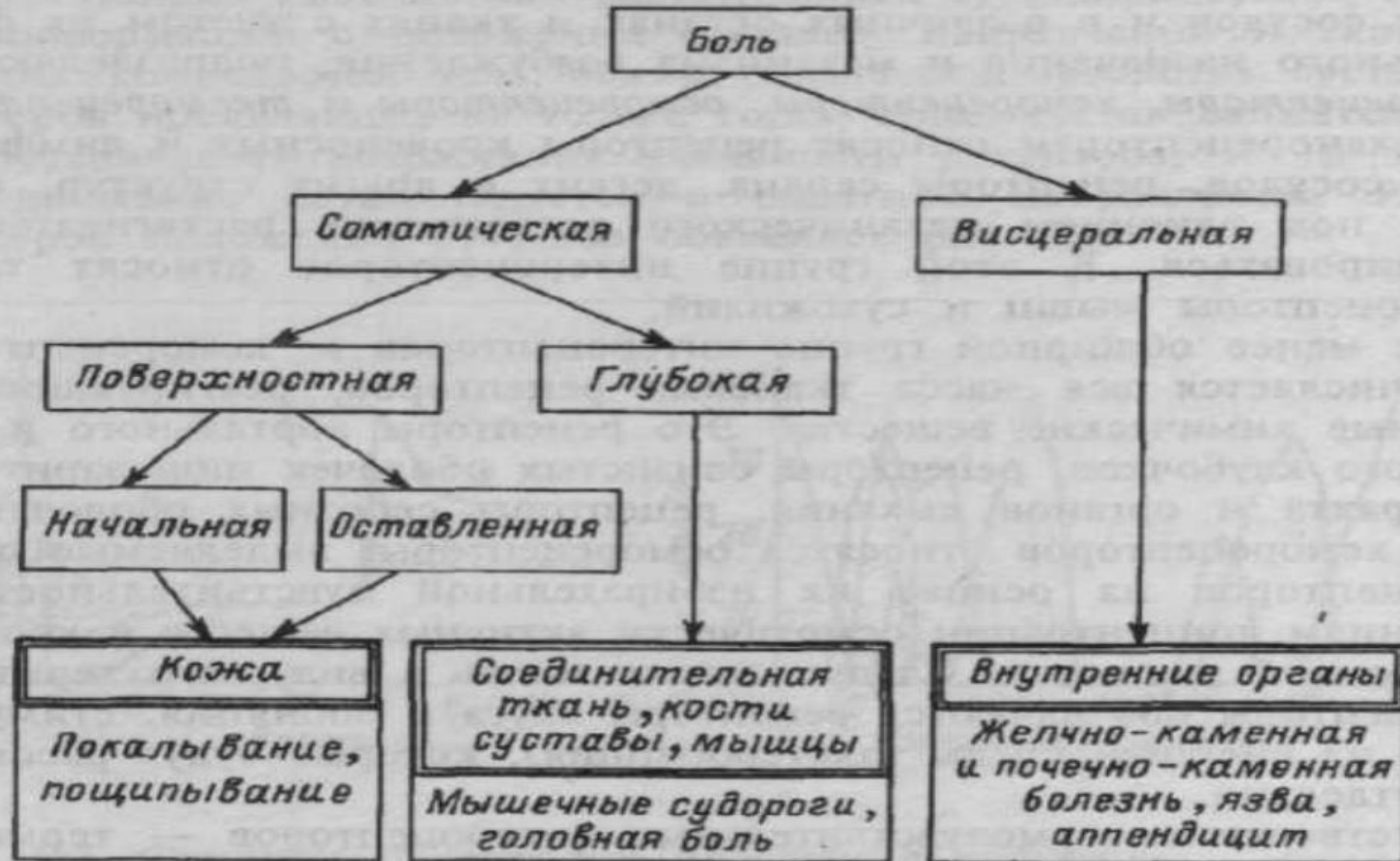
2) Аффективный или эмоциональный

3) Вегетативный

4) Двигательный

5) Когнитивный

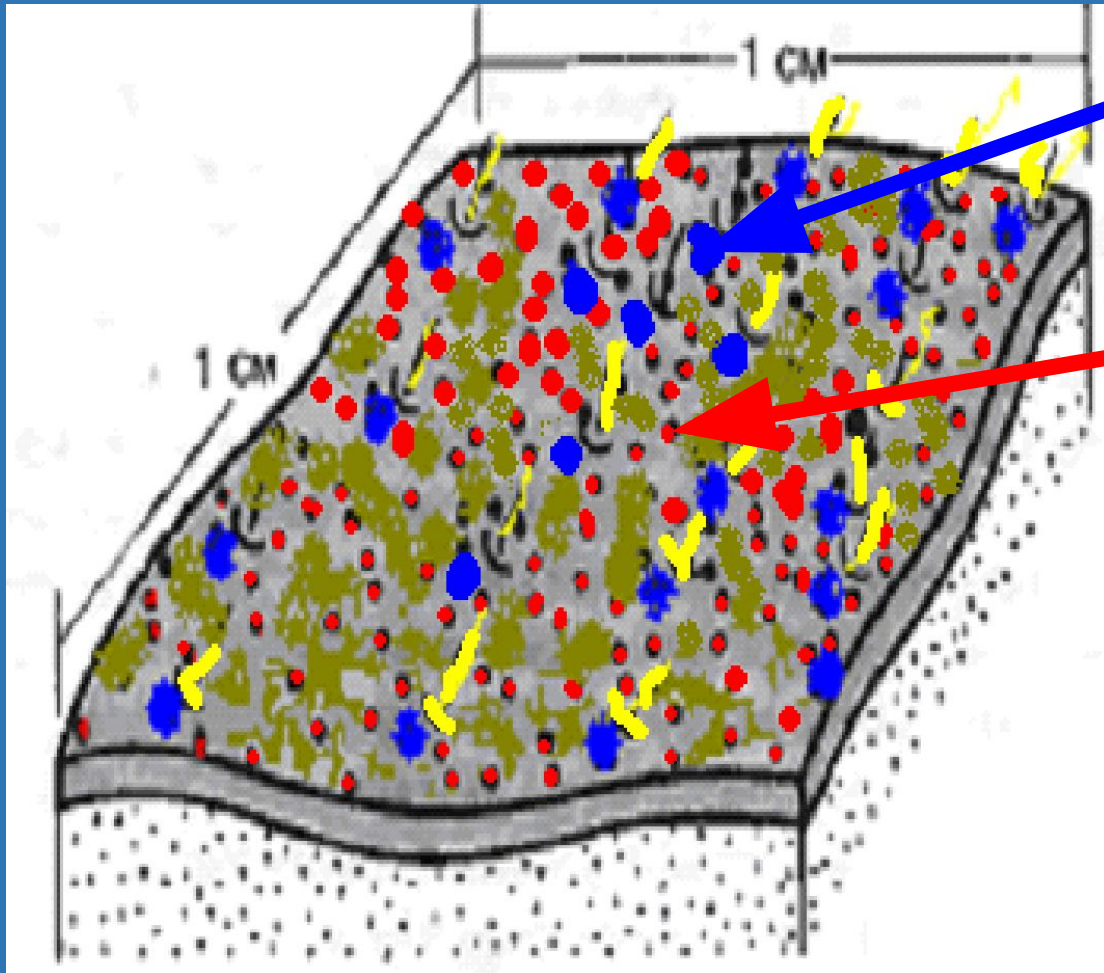
Классификация видов боли и их локализация



Ноцицепторы

- 1) Представляют собой неинкапсулированные нервные окончания.
- 2) Имеют высокий порог раздражения
- 3) Реагируют на механические, химические и термические стимулы
- 4) Распределены неравномерно:
 - Механорецепторы преимущественно в поверхностных слоях кожи,в фасциях, суставных сумках;

Точки на коже человека, воспринимающие боль и давление



Точка
давления

Болевая
точка

$$\frac{\text{Болевые точки}}{\text{Точки давления}} = \frac{9}{1}$$

Периферическое проведение болевого сигнала

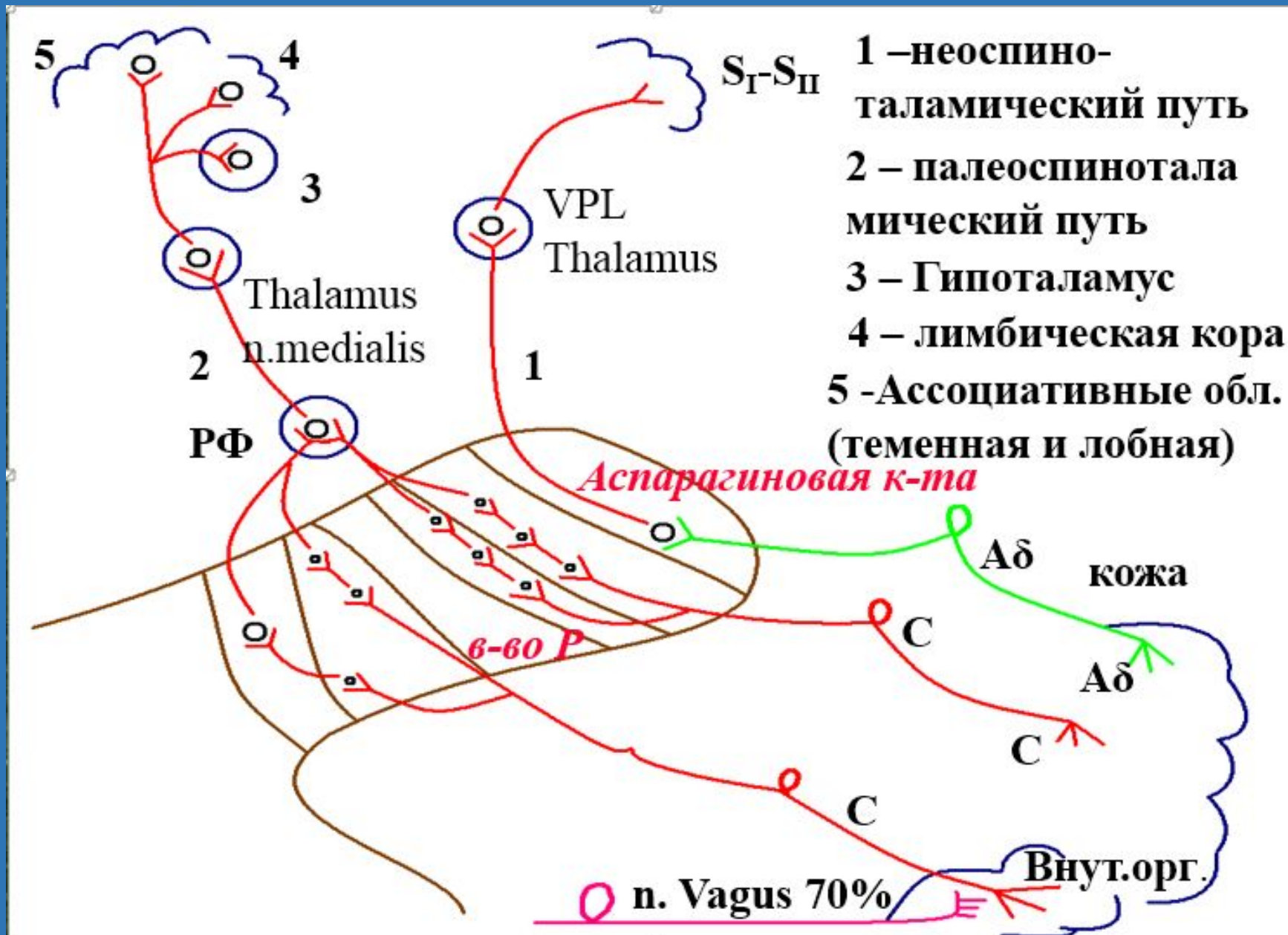
Аδ-волокна

- 1) Тонкие, миелинизированные
- 2) Заканчиваются в сегменте I заднего рога спинного мозга.
- 3) Передача сигнала со скоростью 3-30 м/с.
- 4) Отвечают за передачу быстрой острой боли
- 5) Есть только в коже

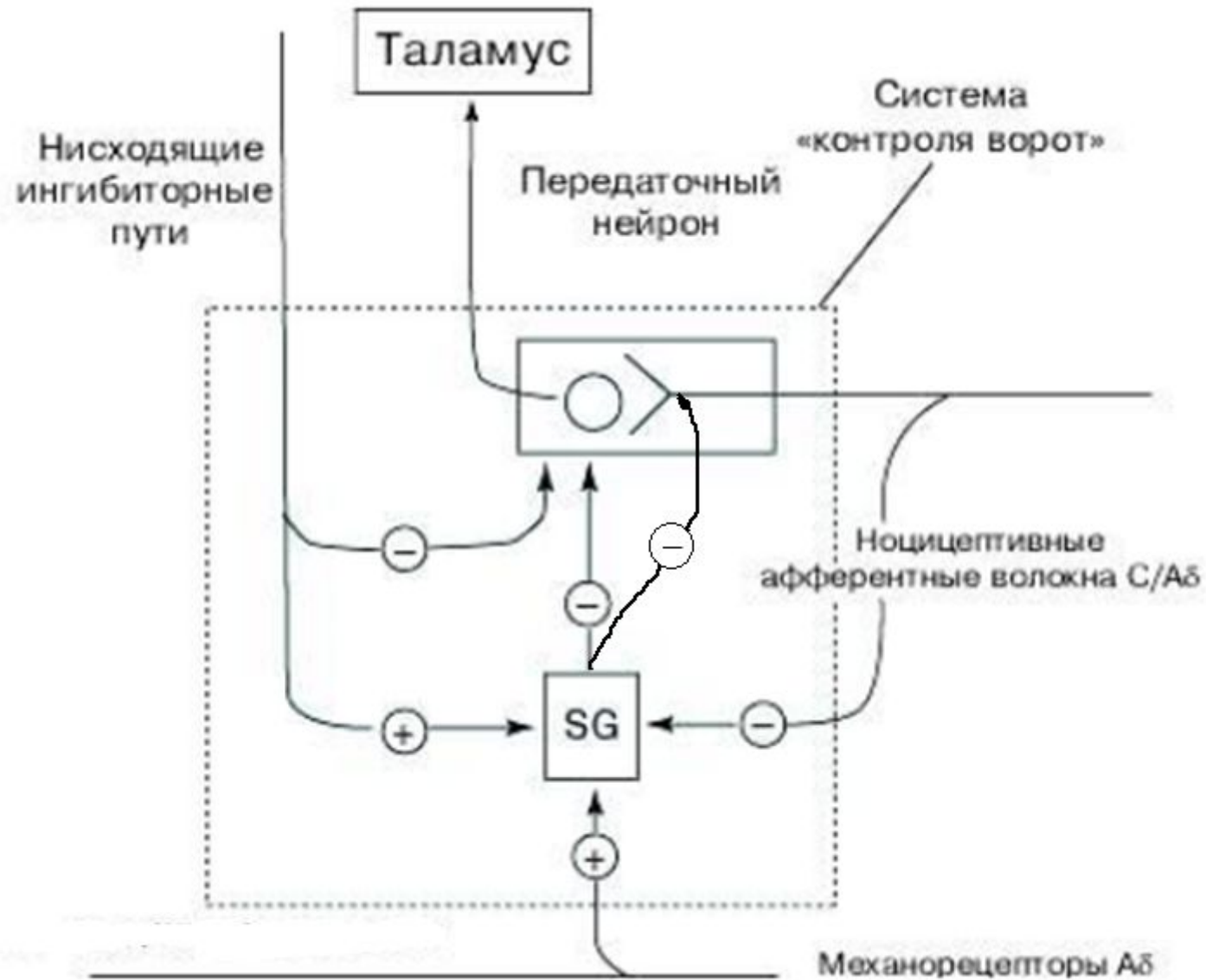
C-волокна

- 1) Тонкие, немиелинизированные
- 2) Идут к сегментам II и III (от кожи), V и VI (от внутренних органов) заднего рога спинного мозга
- 3) Передача сигнала со скоростью до 3 м/с
- 4) Есть везде
- 5) Отвечают за передачу медленной боли

Ноцицептивная



Теория воротного



Спасибо за
внимание!