

Ассамблеи эпохи Петра Великого



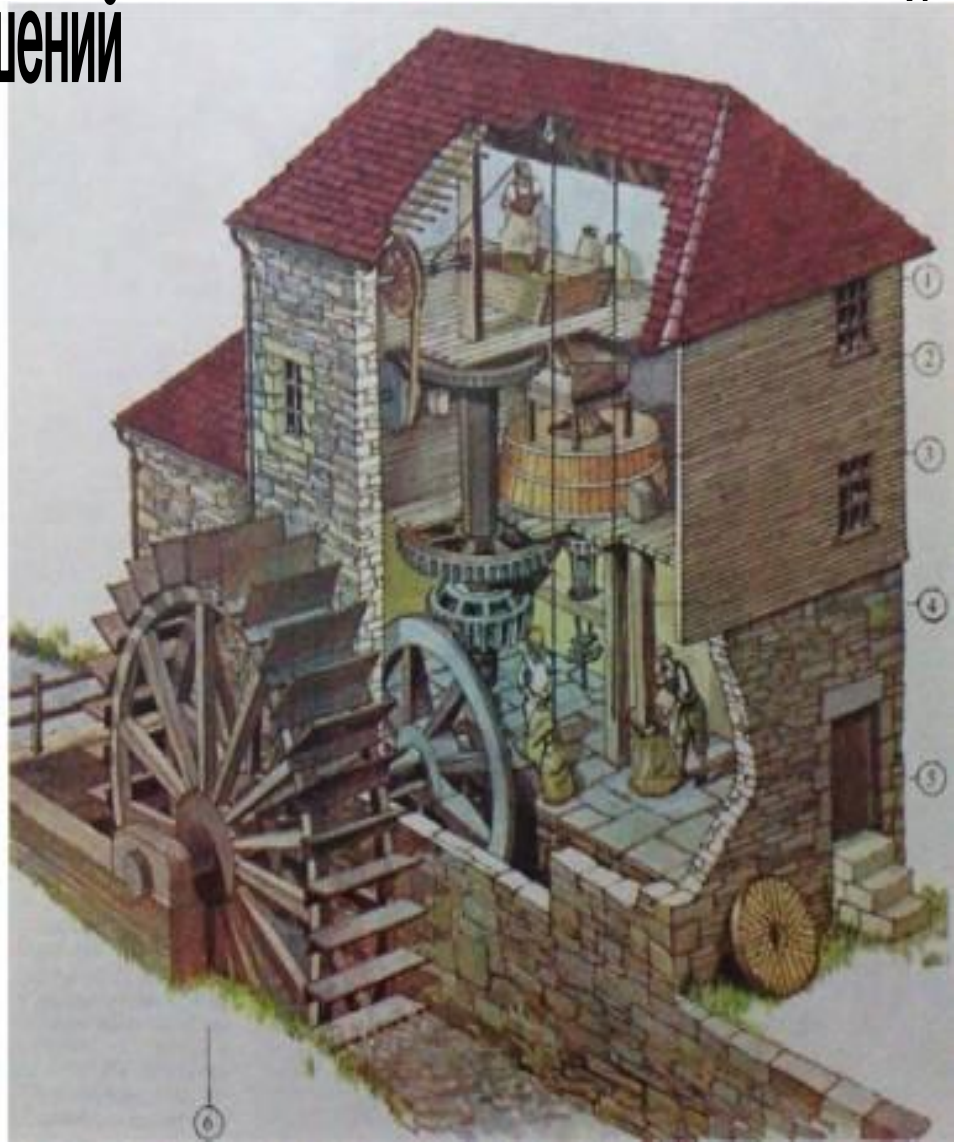
Судьбы связующая нить....

По приведенным ниже иллюстрациям вспомните изменения, произошедшие в России во второй половине XVII века.

1. Как повлияли они на силу власти царя?
 2. Как отразились на общественной жизни?
- Аргументируйте свой ответ.

Зарождение капиталистических отношений

Мануфактура — форма капиталистического промышленного производства, основанная на разделении труда и ручной ремесленной техники, предшествующая крупной машинной индустрии. Приведите другие доказательства.



Духовная и светская власть. От компромисса к конфронтации

Как изменилось соотношение сил
духовной и светской власти
к концу XVII века?
Аргументируйте ответ.



Святейший Патриарх **Никон** и царь **Алексей Михайлович**.

Проникновение иноземного. Россия и Польша.

Какой документ свидетельствует
об установлении между Россией
и Польшей на конец XVII в.
дипломатических
отношений



При **Царевне** Софии В (19) мая 1686 года был
заключен **вечный мир** с **Польшей**.

Проникновение иноземного. Россия и Польша.

- *Бумазея* – новая ткань для XVII века.
- Представляла собой мягкую хлопчатобумажную ткань с начесом с одной или двух сторон.
- *Душегреи* – парадная одежда крестьянок, шилась из куска парчи Или бархата.



- **О чем свидетельствуют данные источники?**
- 1. «Люди одеты почти также как поляки, богатые носят зимой одежду из голландского сукна...., а летом платье – из персидского и китайского шелка».
- 2. «Платье они некогда имели сходное с татарами, потом стали одеваться изящнее, на польский лад; теперь их одеяние всего больше похоже на венгерское».
 - Из свидетельств австрийского дипломата конца XVII века

Изменение внешнего вида привилегированного сословия



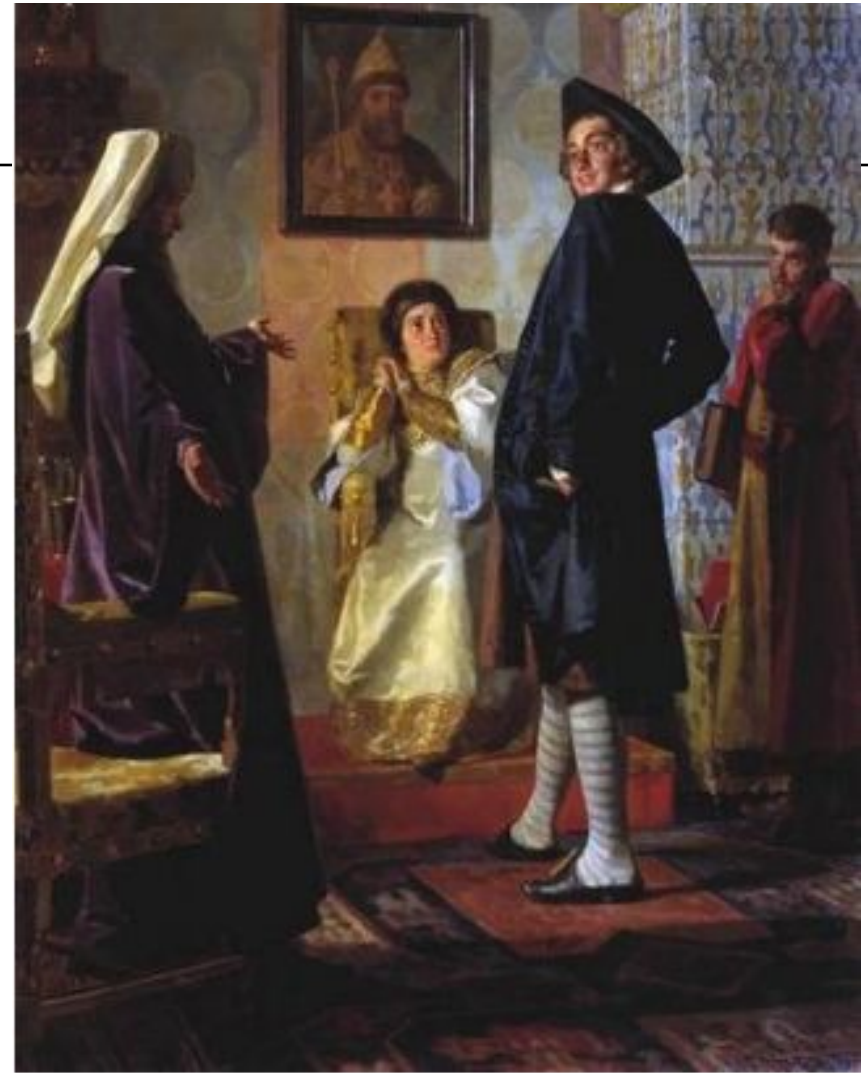
Портрет князя Ивана Борисовича Репнина
(1617-1697 гг...)

□ .

3. Прокомментируйте
костюм князя И.Б.
Репнина.

Вывод

- При Петре получили свое развитие и завершение новшества, имевшие место в жизни привилегированного сословия России в конце XVII века. Уже тогда был взят курс на Западную Европу.



Портрет **Петра I**. Поль Деларош. Н. Неврев.

Ассамблеи Петра Великого

□ Историки:

- представят на основе документов свидетельства о появлении в России первых светских собраний – ассамблей; раскроют правила пребывания на них.**

□ Социологи:

- рассмотрят влияние нововведений в рассматриваемой сфере на жизнь привилегированного сословия, отметят его реакцию, нашедшую отражение в источниках.**

□ Культурологи:

- проследят изменения в стиле общения, норм этикета**

□ Модельеры:

- Словесно, и при желании на бумаге сконструируют женский и мужской костюм, участника ассамблеи.**



Картина С. Хлебовского «Ассамблея при Петре I»