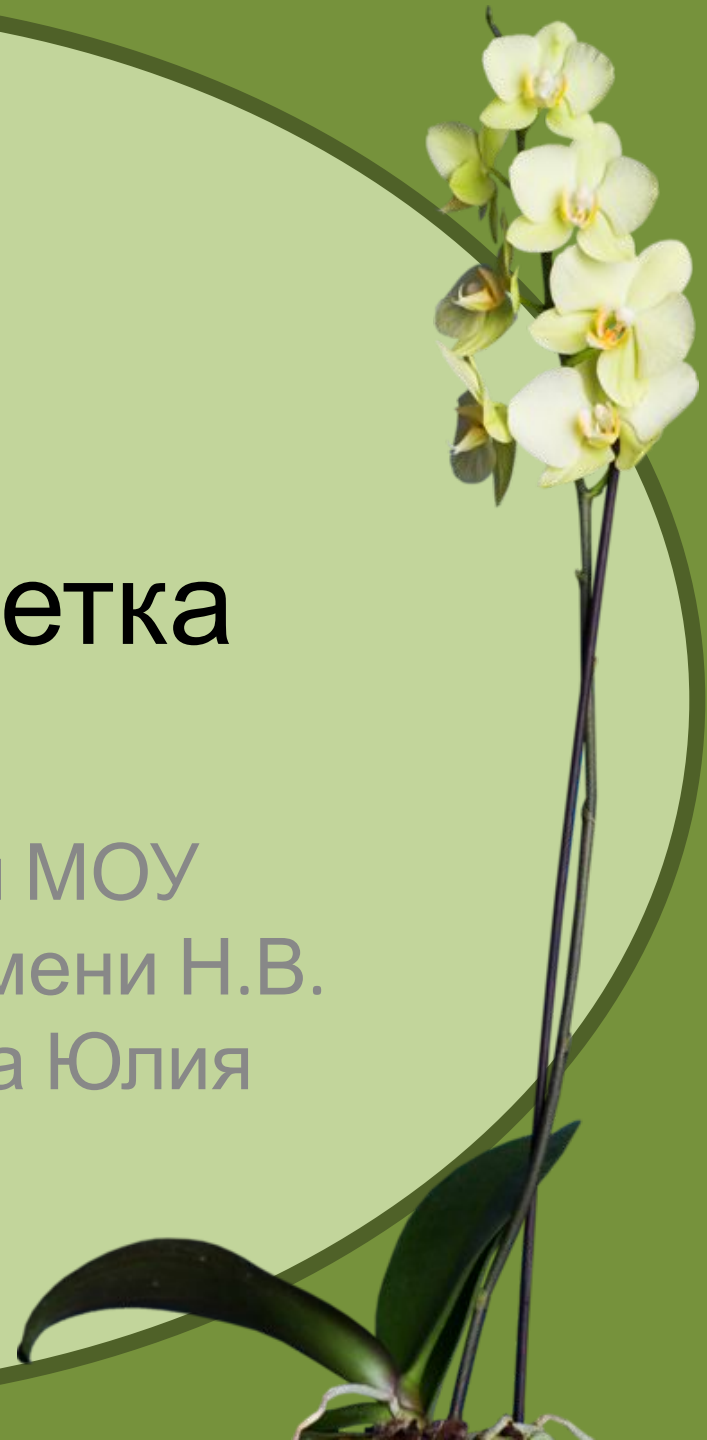


# Строение цветка

Учитель биологии МОУ  
Молоковская СОШ имени Н.В.  
Огаркова Смирнова Юлия  
Борисовна

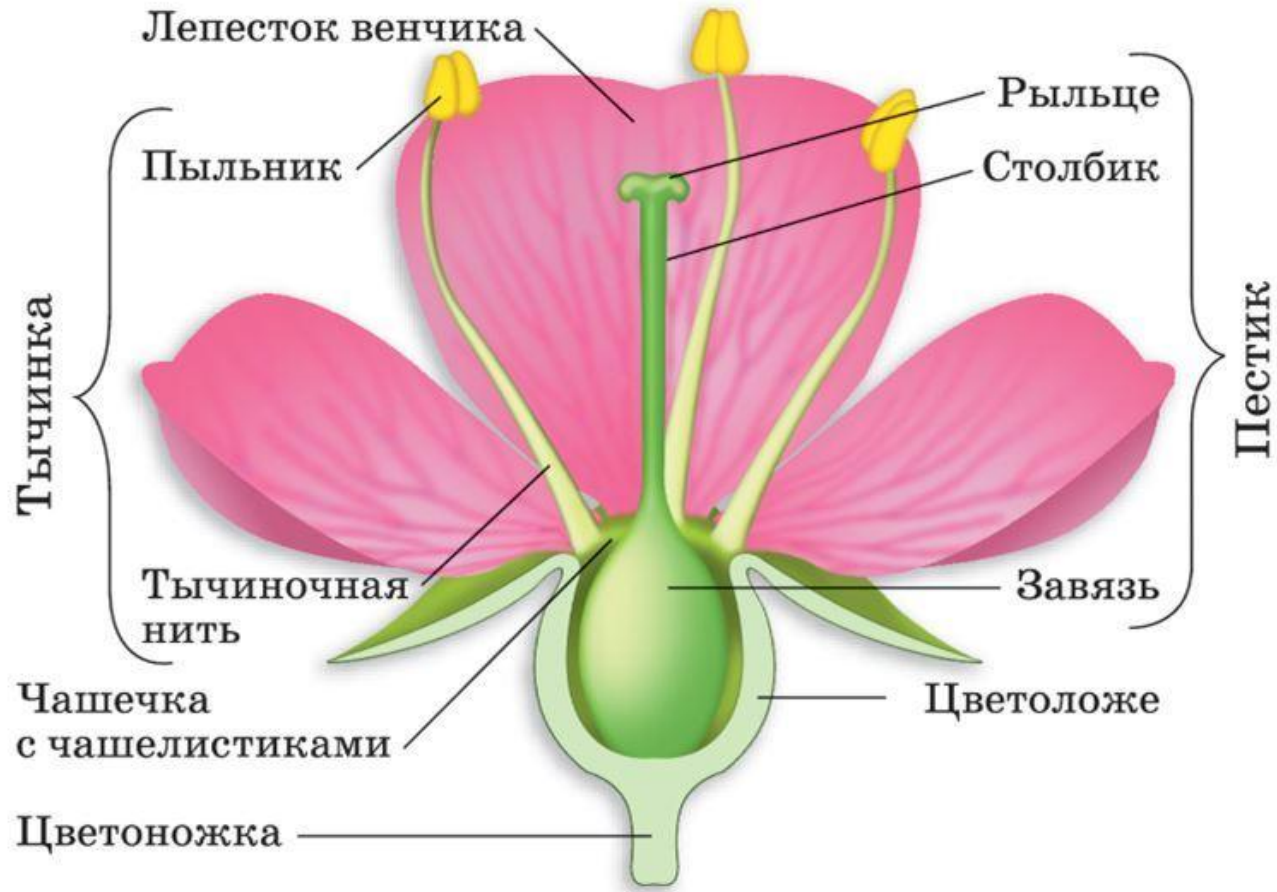




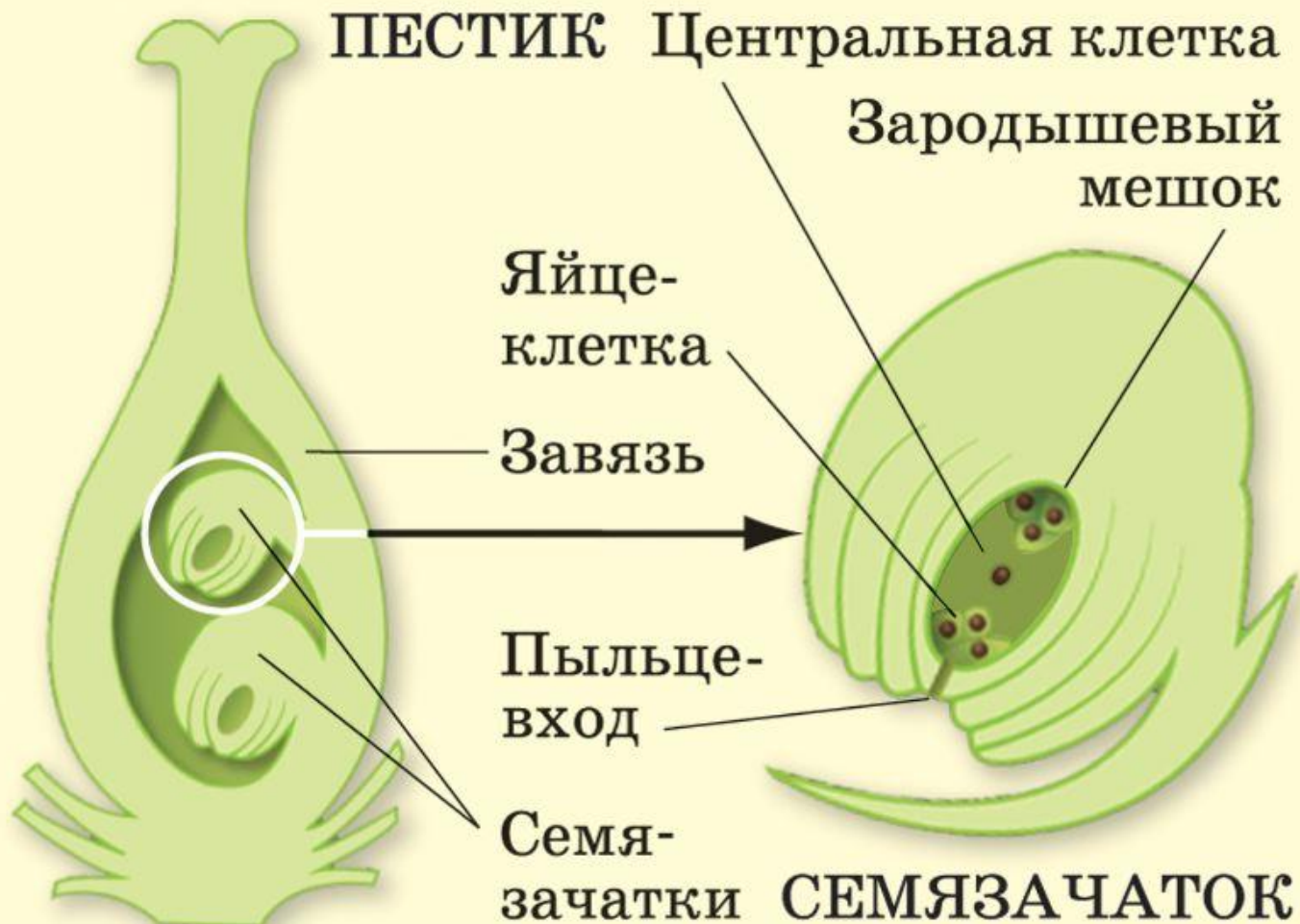
## Многообразие цветков



## Строение цветка



Завязь и семязачаток



## Строение цветка. Околоцветник

Если через листочки околоцветника можно провести несколько плоскостей симметрии, то такие цветки называют **правильными**



## Строение цветка. Околоцветник

Цветки, через которые можно провести одну плоскость симметрии, называют **неправильными**.



Цветки с двойным околоцветником



Цветки с простым околоцветником



Рябчик императорский



# Лабораторная работа

1. Рассмотрите цветок. Найдите околоцветник. Как он называется? Подсчитайте листочки околоцветника. Как они расположены?
2. Найдите главные части цветка. Сколько их? Рассмотрите с помощью лупы строение тычинки и пестика, найдите их части.
3. Зарисуйте общий вид цветка и подпишите его основные части.
4. Определите тип (двойной, простой)
5. Определите тип цветка ( правильный-неправильный)



# Выполним задание

- [Строение цветка.swf](#)



# Соцветия

## Типы соцветий

**Простые:** цветки расположены на главной оси

**Сложные:** цветки расположены на боковых осях



Кисть



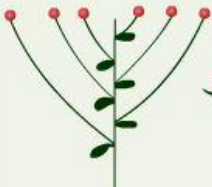
Колос



Початок



Головка



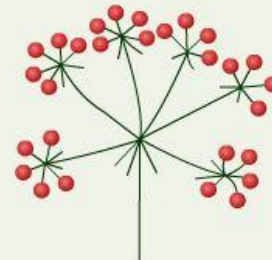
Щиток



Корзинка



Зонтик



Сложный зонтик



Сложный колос



[trenazhor k teme socvetiya.swf](#)





# Домашнее задание

П. 46

Вопросы стр.119



*Всем спасибо за работу*

