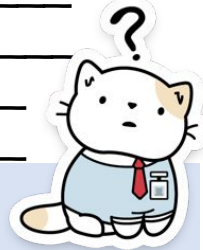


Раздробленность - _____

_____**Причины раздробленности:**

1. _____;
2. Рост городов – центров ремесла и торговли;
3. _____;
4. Основа богатства бояр – не дань с земель, а эксплуатация сельского населения внутри вотчин;
5. _____;
6. Упадок торговли по Днепру вследствие половецкой опасности;
7. _____;
8. Отсутствие выгод для князей от Киевского княжения;

Последствия раздробленности**Плюсы:**

- + _____
_____;
- + Развитие старых и зарождение новых ремесленных специальностей;
- + _____

- + Освоение новых пахотных земель;
- + _____

- + Развитие отдельных городов и уделов, их расцвет
- + _____

Минусы:

- Частые междоусобицы;
- _____
_____;
- Бесконечное дробление и межевание удельных княжеств между наследниками;
- _____

- Падение обороноспособности

Причины потери авторитета Киевской земли:

1. Увеличилась опасность со стороны половцев;
2. _____;
3. Увеличился отток населения из Киева;
4. _____

РУСЬ В ПЕРИОД РАЗДРОБЛЕННОСТИ (1132—1236 гг.)



- Общая граница русских княжеств в начале XIII в.
- Границы русских княжеств в последней четверти XII в.
- Осваиваемые и зависимые территории
- ⊙ Полоцк Центры сложившихся удельных княжеств
- ⊙ Ростов Центры формирующихся удельных княжеств
- ➔ Основные направления вторжений крестоносцев в Прибалтику
- ➔ Основные направления набегов половцев на Русь
- ➔ Поход князя Игоря Святославича против половцев в 1185 г.
- ⊗ 1185 Места и годы сражений

1185 г. – поход Игоря Святославича на половцев («Слово о полку Игореве»)

Что объединяло несмотря на раздробленность?

-Общий язык и культура

-Единая религия

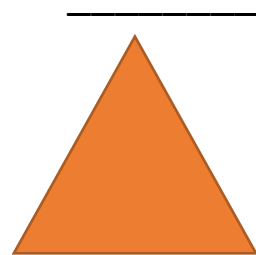
-В Киеве жил митрополит (церковь выступала за единство)

КНЯЖЕСТВА

ВЛАДИМИРО-СУЗДАЛЬСКОЕ

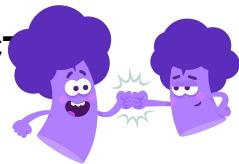
Особенности:

1. _____
2. Лесная зона - защита от кочевников
3. _____
4. Рост городов
5. _____



Причины формирования сильной княжеской власти

1. Земли осваивались по княжеской инициативе -> земли-княжеская собственность
2. Позднее освоение края -> запоздалое формирование боярских вотчин



ЮРИЙ ДОЛГОРУКИЙ (_____) (Сын Владимира Мономаха)

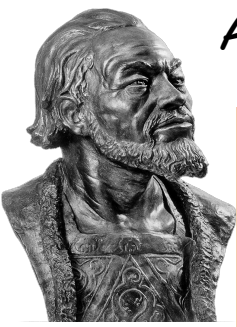
-1125 г. _____

-1147 г. _____

Основание городов: Юрьев-Польский, Дмитров, Звенигород, Переяславль-Залесский, Кострома



_____ ;
_____ ;
_____ ;
_____ ;
_____ ;
_____ ;



АНДРЕЙ БОГОЛЮБСКИЙ (_____)

(Сын Юрия Долгорукого)

- 1157 г. – _____;
- перевёз икону Божьей матери;
- построил резиденцию Боголюбов;
- 1169 г. – _____

Причины переезда во Владимир:

- _____;
- _____;
- _____;
- _____;

- постройка Успенского собора и Золотых ворот во Владимире;
- Добился успеха в войнах с Волжской Булгарией, завоевал мордовские земли

ИТОГ: _____

ВСЕВОЛОД БОЛЬШОЕ ГНЕЗДО (_____)

(Сын Юрия

- _____;
- _____;
- _____;

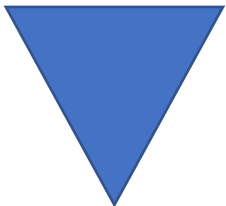


-1221 г. - _____

- подчинил Киев, Чернигов, Рязань
- «Большое гнездо» - 12 детей



ГАЛИЦКО-ВОЛЫНСКОЕ



Особенности:

- _____;
- Речными путями связаны с Черным и Балтийским морем;
- _____;
- Уязвимы для кочевников

Причины слабой власти в Галицко-Волынском княжестве:

ЯРОСЛАВ ОСМОМЫСЛ (_____)

-централизация княжества;

-_____

-расцвет княжества;

-_____

РОМАН МСТИСЛАВИЧ (_____)

-1119 г. -

_____;

-1202 г. -

_____;

-Римский папа предложил ему титул короля;

-вмешался в польскую междоусобицу и погиб (его сыну Даниилу было 4 года)

ДАНИИЛ ГАЛИЦКИЙ (_____)

-в 1221 г. захватил престол на Волыни, а в 1234 г. стал и галицким князем;

-_____

_____;

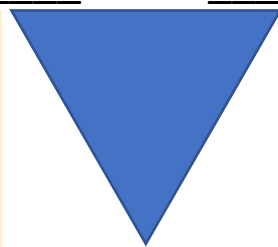
-1240 г. -занял Киев и объединил Юго-Западную и Киевскую земли;

-_____

НОВГОРОДСКАЯ ЗЕМЛЯ

Причины формирования в Новгороде боярской республики:

1. Новгород был основан как торгово-промышленный город, а не как резиденция князя;
2. Ярослав Мудрый при делении земель между сыновьями оставил Новгород под управление Киевскому князю



Особенности:

-_____

_____;

-скудность почвы;

-_____;

-торговля с Европой

1136 г. – изгнание Всеволода Мстиславича (воевал с Долгоруким, сбежал с поля боя, втянул новгородцев в борьбу

ИТОГ: _____

ВЕЧЕ (верховная власть в Новгороде)

- _____;
- _____;
- _____;

Кто избирался на вече?

Посадник

- _____;
- возглавлял суд;
- _____;
- наблюдал за деятельностью князя;
- _____;

Архиепископ (глава церкви)

- хранил казну Новгорода;
- _____;
- участвовал в руководстве внешней политикой;
- _____;
- возглавлял церковный суд

Князь

- _____;
- возглавлял все вооруженные силы;
- _____;
- _____;
- запрет на ведение торговли

Тысяцкий (помощник посадника)

- контроль за налоговой системой;
- _____;
- возглавлял в походах городское ополчение

Вече заключало договор с князем, и если тот его нарушал, то его прогоняли