

ЗАДАНИЕ 1.

1. К парным костям мозгового отдела черепа человека относится:

- | | |
|----------------|-------------|
| 1) теменная; | 2) лобная; |
| 3) затылочная; | 4) носовая. |

3. Мышечное утомление наступает быстрее:

- 1) при динамической работе; 2) смене поз;
3) умственной работе; 4) статической работе

5. К поясу нижних конечностей человека относятся кости:

- | | |
|------------|------------------|
| 1) голени; | 2) бедра; |
| 3) таза; | 4) позвоночника. |

2. Рост кости в длину осуществляется за счет:

- 1) хрящевой ткани; 2) красного костного мозга.
3) желтого костного мозга; 4) надкостницы;

4. Скелет и мышцы не выполняют функцию:

- | | |
|-------------|-----------------------|
| 1) защитную | 2) двигательную |
| 3) опорную | 4) транспорта веществ |

6. Опорно-двигательный аппарат человека составляют:

- 1) кости скелета и сухожилия;
2) соединительная ткань;
3) кости, их соединения и мышцы;
4) только кости и их соединения.

ЗАДАНИЕ 2. Вставьте пропущенные термины в текст

Череп состоит из _____ костей. Мозговой отдел представлен парными теменными и _____ костями и непарными _____ и затылочной. Кости черепа соединены _____. Мозговой отдел преобладает над лицевым.

Перечень терминов:

1. скуловые 2. неподвижно 3. 23 4. лонная 5. 220 6. лобная 7. височные 8. подвижно

ЗАДАНИЕ 3.

Распределите кости черепа по отделам

КОСТИ ЧЕРЕПА

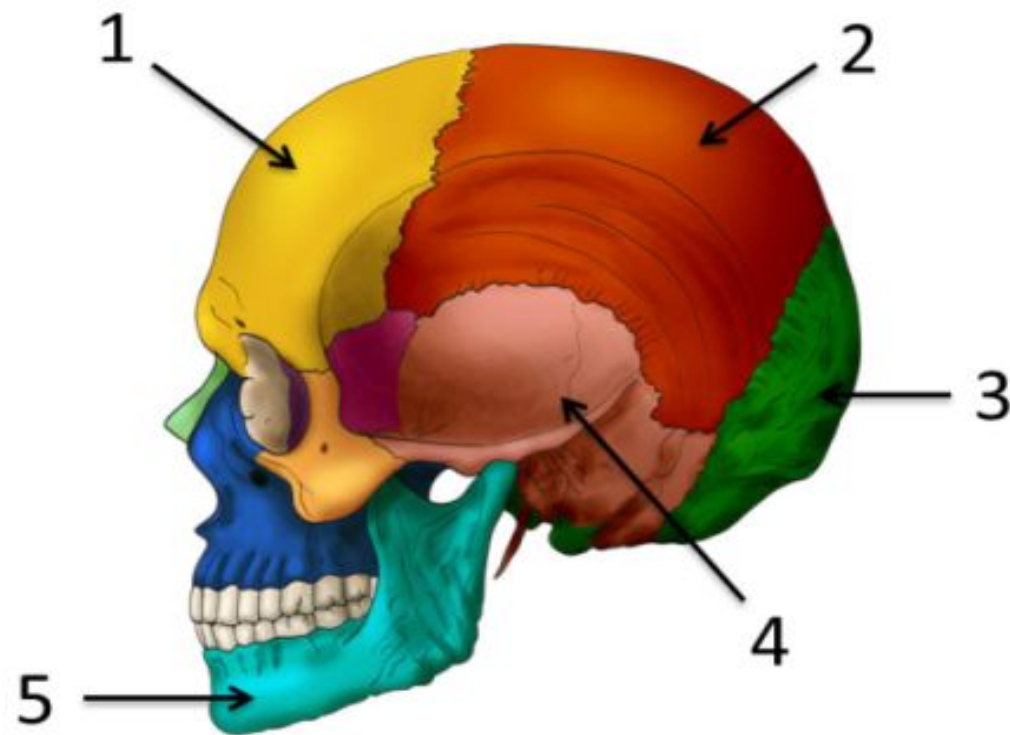
- А. Лобная
- Б. Височная
- В. Скуловая
- Г. Носовая
- Д. Нижнечелюстная
- Е. Клиновидная
- Ж. Теменная
- З. Верхнечелюстная
- И. Затылочная

ОТДЕЛ ЧЕРЕПА

- 1. Лицевой
- 2. Мозговой

ЗАДАНИЕ 4.

Напишите названия костей черепа,
Отметьте парные кости (2), непарные
кости (1).



- 1 –
- 2 –
- 3 –
- 4 –
- 5 –

ЗАДАНИЕ 5.

Каковы причины нарушения осанки? Как их избежать?