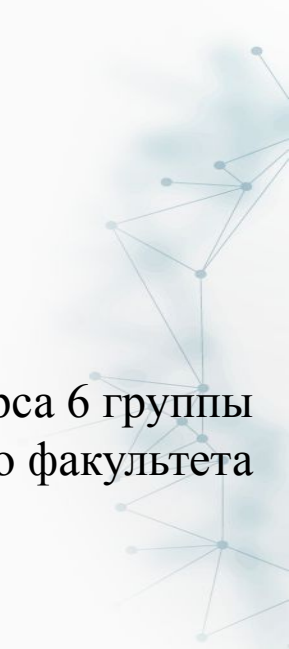


федеральное государственное бюджетное образовательное учреждение высшего образования  
«Курский государственный медицинский университет»  
Министерства здравоохранения Российской Федерации  
Факультет лечебный  
КАФЕДРА ПРОПЕДЕВТИКИ ВНУТРЕННИХ БОЛЕЗНЕЙ

**Доклад для студенческого научного общества  
на тему  
ГАСТРОЭЗОФАГЕАЛЬНАЯ РЕФЛЮКСНАЯ БОЛЕЗНЬ**

Выполнил: Драговоз И.С., студент 3 курса 6 группы  
лечебного факультета



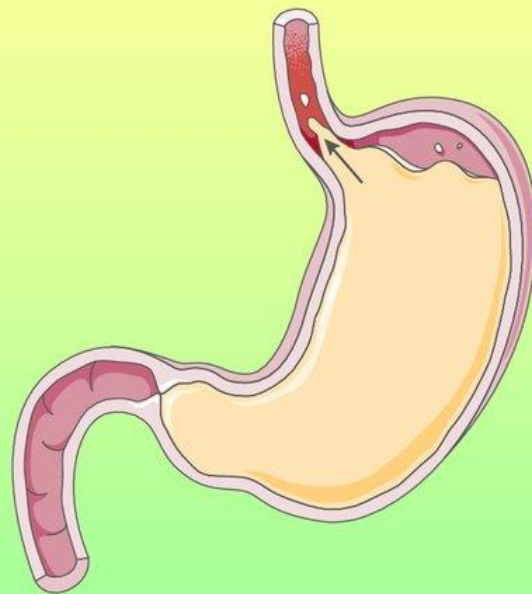
***гастроэзофагеальная рефлюксная болезнь (ГЭРБ)*** – это хроническое рецидивирующее

заболевание, обусловленное нарушением моторно-эвакуаторной функции гастроэзофагеальной зоны и характеризующееся спонтанным или регулярно повторяющимся забрасыванием в пищевод желудочного и дуоденального содержимого, что приводит к повреждению дистального отдела пищевода с развитием в нем эрозивно-язвенных, катаральных и/или функциональных нарушений.

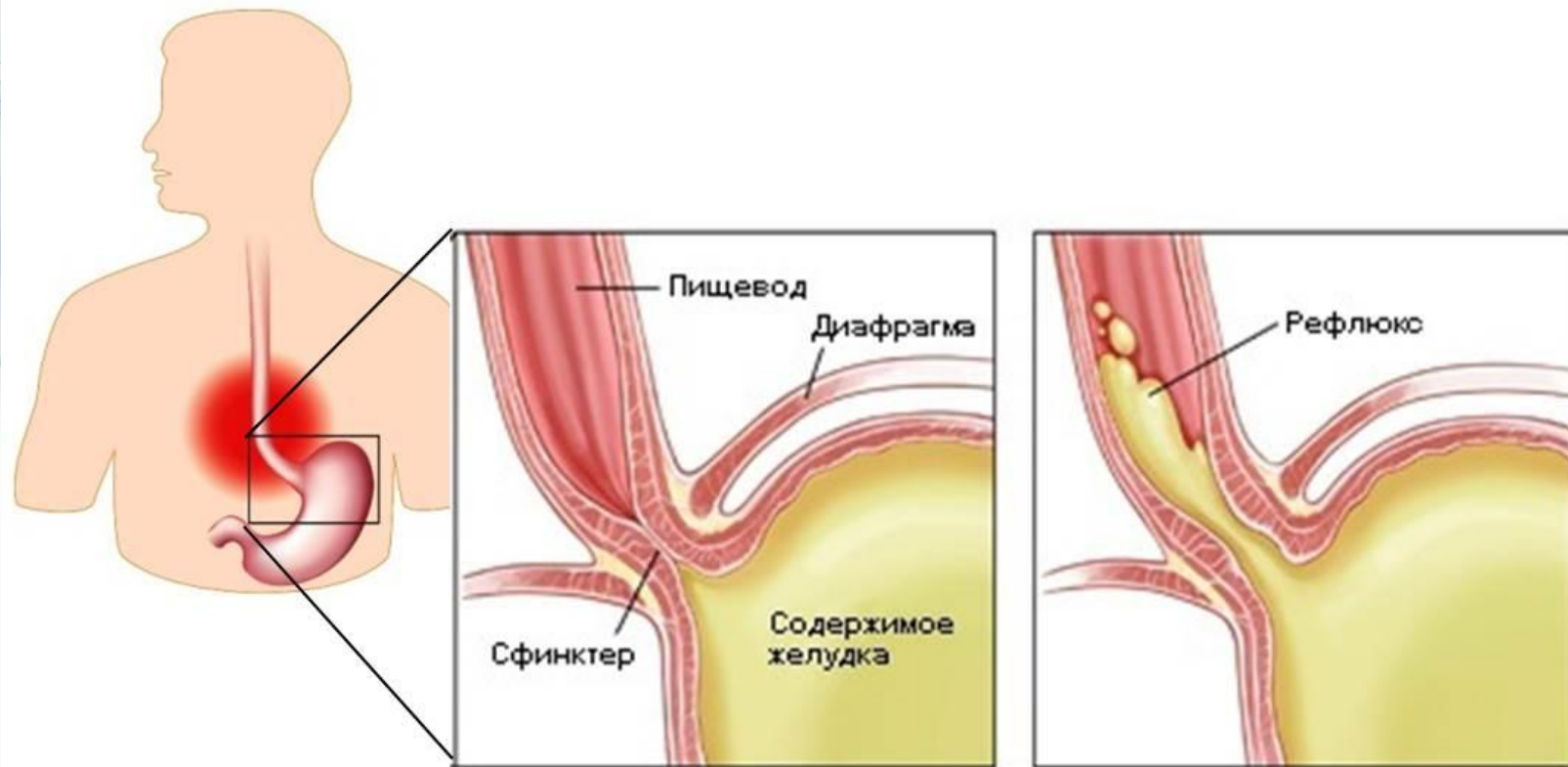
# Гастроэзофагеальная рефлюксная болезнь



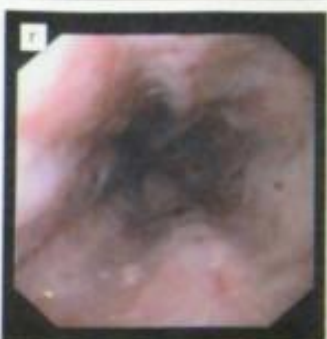
Закрытый сфинктер



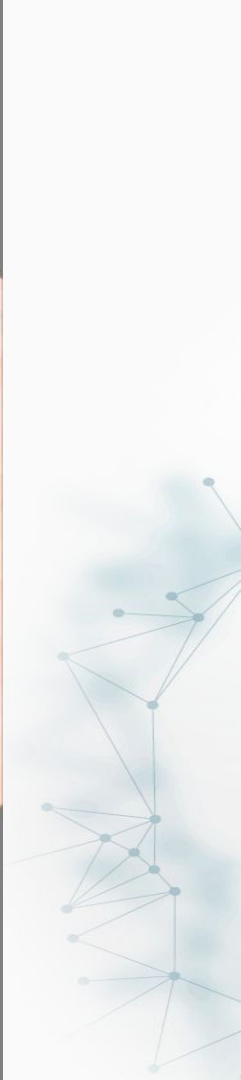
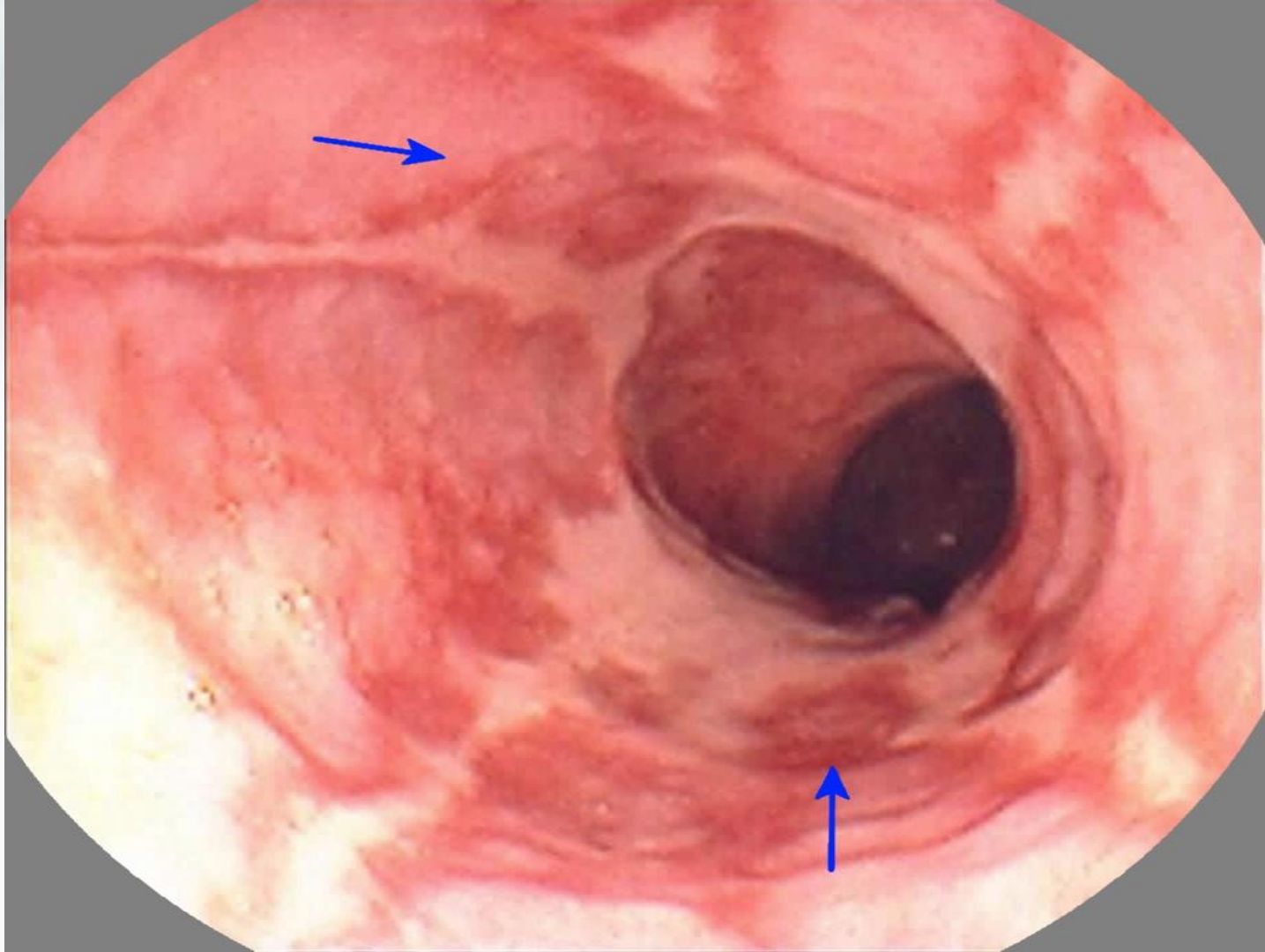
Открытый сфинктер



**Гастроэзофагиальная рефлюксная болезнь (ГЭРБ)**







# Содержание кофеина

на 200 мл напитка

на 100 г продукта



Red Bull  
СОСА-COLA  
ЭНЕРГЕТИКИ



Растворимый  
Американо  
КОФЕ



Зеленый  
Чай



Черный



Молочный  
Тёмный  
ШОКОЛАД



# Спазмолитики

Спазмомен, спазмобрю, но-шпа, метеоспазмил, дуспаталин, дицетел и др.







***Спасибо за внимание!***