

max 7

- Какой смысл обществоведы вкладывают в понятие «БЕЗРАБОТИЦА»?
- Привлекая знания обществоведческого курса, составьте два предложения: одно предложение, содержащее информацию о ВИДАХ БЕЗРАБОТИЦЫ, и одно предложение, раскрывающее особенности ДИНАМИКИ БЕЗРАБОТИЦЫ в Санкт Петербурге.

max 8

- Какой смысл обществоведы вкладывают в понятие «РЫНОК ТРУДА»?
- Привлекая знания обществоведческого курса, составьте два предложения: одно предложение, содержащее информацию о факторах, оказывающих влияние на спрос и предложение на РЫНКЕ ТРУДА , и одно предложение, раскрывающее отличительные особенности РЫНКА ТРУДА



Ежегодное послание президента РФ Федеральному собранию 4 декабря

- «... санкции, конечно, вредны, но они вредны **2014** для всех»
- «Качество, масштаб российской экономики должны соответствовать нашей геополитической и исторической роли. Надо вырваться из ловушки нулевых темпов роста, в течение трёх-четырёх лет выйти на темпы роста выше среднемировых. ...»

- «Нам многое нужно сделать. Создать новые технологии и конкурентную продукцию. Сформировать дополнительный запас прочности в промышленности, в финансовой системе, в подготовке современных кадров»
- «Мы также должны снять критическую зависимость от зарубежных технологий и промышленной продукции.
- «Так называемые санкции и внешние ограничения – это стимул для более эффективного, ускоренного достижения поставленных целей»
- «Необходимо ориентироваться на ежегодный рост производительности труда не менее чем на пять процентов»
- «... важно сохранить устойчивую макроэкономическую ситуацию, снизив в среднесрочной перспективе инфляцию до четырёх процентов, но, подчеркну, не за счёт подавления деловой активности. Надо наконец научиться гармонично совмещать две цели: сдерживание инфляции и стимулирование роста»



САНКЦИИ – «ВРЕД» ИЛИ «СТИМУЛ»?

ЭКОНОМИКА

как наука

Макроэкономика

— часть экономической науки, исследующая экономику как единое целое

Микроэкономика

— часть экономической науки, исследующая экономические отношения между отдельными хозяйствующими субъектами, их деятельность и влияние на национальную экономику.

Мировая экономика

— совокупность экономик отдельных стран, связанных между собой системой международных экономических отношений.

Мировая экономика



Мировая экономика

— совокупность экономик отдельных стран, связанных между собой системой международных экономических отношений.

МЕЖДУНАРОДНАЯ ТОРГОВЛЯ

«Почему страны торгуют друг с другом?»

МЕЖДУНАРОДНОЕ РАЗДЕЛЕНИЕ ТРУДА

— это специализация стран на производстве той или иной продукции.

Специализация (от лат. specialis — особый, своеобразный)

От чего может зависеть СПЕЦИАЛИЗАЦИЯ страны на производстве каких-то определенных товаров?



Россия
Саудовская
Аравия
и т.д.

подсказк

и

Франци
я



Япони
я

Предпосылки международной специализации

Природные условия страны

(климат, географическое положение, наличие полезных ископаемых и др. природных ресурсов)

Уровень экономического и научно-технического развития

Сложившиеся традиции в производстве тех или иных товаров

**ПРИВЕДИТЕ ПРИМЕРЫ МЕЖДУНАРОДНОЙ
СПЕЦИАЛИЗАЦИИ**

Какие факторы производства можно считать в России избыточными: капитал, землю или труд?

Какие
произ
научн
обесп



ей

международное разделение труда



международная торговля

ЭКСПОРТ

товары и услуги, которые вывозятся за границу с целью продажи на мировом рынке

ИМПОРТ

товары и услуги, которые ввозятся в страну с целью их продажи на внутреннем рынке



САЛД ТОРГОВОГО

РАЗНОСТЬ

между стоимостью экспорта и импорта за определенный период

БАЛАНСА

Задача

Страна	Экспорт	Импорт	Сальдо
США	2280194 млн	2756586 млн	- 476392 млн
Россия	523275 млн	341337 млн	181939 млн

Подсчитайте сальдо торгового баланса для США и России.

Сравните получившиеся результаты

Можете ли вы сделать вывод об уровне развития национальной экономики на основе этих данных?

Задача

Страна	Экспорт	Импорт	Сальдо
США	2280194 млн	2756586 млн	- 476392 млн
Россия	523275 млн	341337 млн	181939 млн
Япония	832400 млн	717000млн	115400 млн

Подсчитайте сальдо торгового баланса Японии

Изменилось ли ваше мнение о возможности сделать вывод об уровне развития национальной экономики на основе этих данных?

Какой вывод можно



Экспорт из РФ

2013



- Продовольственные товары и сельскохозяйственное сырьё
- Минеральные продукты
- Продукция химической промышленности
- Древесина
- Текстиль и обувь
- Металлы, драгоценные камни
- Машины, оборудование и транспортные средства
- Прочие товары

Импорт в РФ

2013



Домашнее задание

§ 10 УСТНО, термины

Задание 1 (стр.127) –

ПИСЬМЕННО

Для тех, кто хочет потренироваться в
составлении плана – тема –

***«Государственная политика в
области международной торговли»***



Выгодна ли для государства внешняя торговля?

Д

НЕ

А

Т

ПОПС - формула

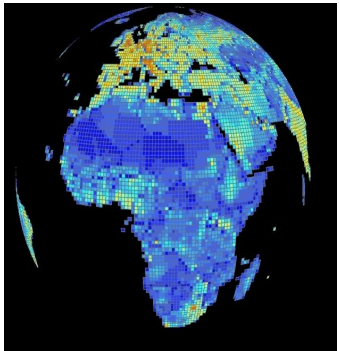
П - позиция – *я считаю, что...*

О - обоснование – *..., потому что...*

П - пример - *..., например, ...*

С – следствие - *..., поэтому...*

Государственная политика в области международной торговли



Есть ли «плюсы» у ФРИТРЕДЕРСТВА?
Сравним «наши» и «не наши»
товары на прилавках

Методы протекционистской политики

Тарифные

- Таможенные тарифы на импорт и экспорт.
- Таможенные союзы

Нетарифные

- Установление квот, стандартов
- Экспортные кредиты
- Экономические санкции (эмбарго)
- Демпинг (искусственное занижение цен)

САНКЦИИ – «ВРЕД» ИЛИ «СТИМУЛ»?

Домашнее задание

§ 10 УСТНО, термины

Задание 1 (стр.127) –

ПИСЬМЕННО

Для тех, кто хочет потренироваться в
составлении плана – тема –

***«Государственная политика в
области международной торговли»***



Задача

- Российские производители продовольствия несут потери из-за его массированного импорта. Какой метод торговой политики – импортный тариф, импортную квоту или бюджетную субсидию российским фермерам Вы предложили бы применить для сокращения импорта и почему?