



Медицинский колледж

Федерального государственного бюджетного образовательного учреждения высшего образования
« Уральский государственный университет путей и сообщения»

Устройство и функции ЦСО

Выполнила: студентка группы
СД-217 Пospelова Мария
Александровна

Проверила: Гергерт Екатерина
Гайфулловна

Введение

- ЦСО является структурным подразделением, входящим в состав крупных медицинских учреждений специальной и общей практики. представляет собой технический комплекс, функционирующий в особом режиме, обеспечивающем своевременные и достаточные меры по обеззараживанию инструмента, перевязочного и шовного материала, белья, а также медицинского оборудования.



ЗАДАЧИ

Цель: Рассмотреть структуру и принципы организации центрального стерилизационного отделения

- Рассмотреть типовые решения для организации ЦСО
- Определить порядок функционирования ЦСО
- ознакомиться с оборудованием для ЦСО: основные позиции номенклатуры
- Определить современные требования к проектированию ЦСО
- Рассмотреть устройство ЦСО и функции
- Ознакомится с Документацией в ЦСО:
- Собрать нужную информацию из интернета – источников;
- Сделать реферат.

Типовые решения для организации ЦСО

- включают в себя : функциональные помещения и сектора трех типов
 1. «грязная зона»: приемочное помещение, помещение сортировки и предварительной очистки, помещение для накопления грязных тележек.



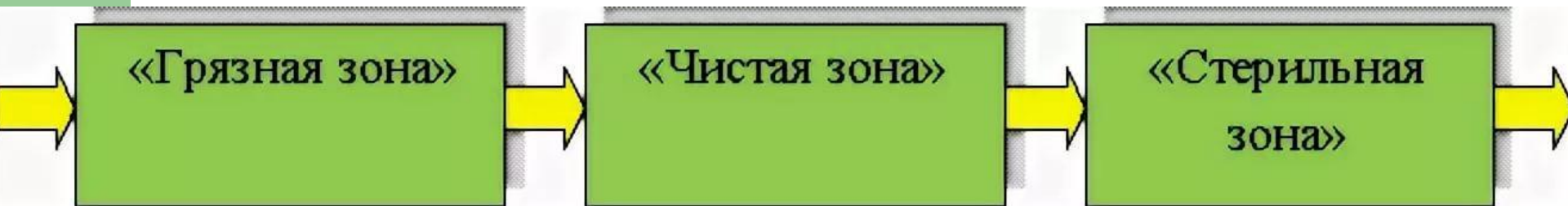
2. Сердцем ЦСО является автоклавное помещение и стерильный склад. В некоторых случаях стерильное хранилище дополняется помещениями



- Чистая зона ЦСО начинается сразу после стерильной и включает в себя: помещение для комплектации материалов, кроме того, входят различные вспомогательные помещения и хранилища



Схема



Порядок функционирования ЦСО

- Порядок функционирования ЦСО: прием, сортировка, подготовка, предварительная мойка и дезинфекция высокого уровня, ремонт (если требуется), стерилизация, упаковка (если требуется), хранение, сортировка, выдача.



Оборудование для ЦСО

- Чтобы ЦСО могло в полной мере выполнять возложенные на него задачи, оно должно быть оборудовано современными техническими средствами, и укомплектовано штатом подготовленных специалистов, К наиболее распространенным техническим средствам, которые имеются в 99 % ЦСО, относятся: паровой стерилизатор, моечная ванна, дезинфекционный кипятильник, сушильный шкаф, плазменный стерилизатор, аквадистиллятор, термозапаивающая машина, накопитель для очищенной воды, моечно-дезинфекционная машина, различное оборудование для транспортировки и хранения..

Паровой стерилизатор

представляет собой одно из старейших дезинфекционных приспособлений, которое обладает высокой эффективностью. Современные паровые стерилизаторы имеют очень надежную и безопасную конструкцию, (напольные и настольные) модели. В паровом стерилизаторе две камеры - паровая и стерилизационная. В первой осуществляется паропродукция, во вторую же закладываются стерилизуемые предметы. Функционирование парового стерилизатора основывается на принципах физической дезинфекции.



Плазменный стерилизатор

- Главным достоинством плазменного стерилизатора является низкая температура (36 градусов Цельсия). Длительность одного цикла стерилизации не превышает 35 минут, что позволяет увеличить производительность ЦСО без снижения качества его работы. (Деликатность)
Стерилизаторы плазменного типа особенно востребованы в офтальмологии, стоматологии и многих областях хирургии. В ЦСО встречается не слишком часто - основная масса стерилизаций по-прежнему производится посредством автоклавов.



Моечно-дезинфекционная машина

- это автоматизированный моечный шкаф, предназначенный для низко- и высокотемпературной мойки, а также термохимической обработки различных предметов медицинского назначения. Он состоит из : моечного шкафа (сталь) циркуляционных и дозирующих насосов, командно-вычислительных блоков и сушильный модуль .



Современные требования к проектированию ЦСО

Во-первых, ЦСО должно проектироваться как единое целое. План помещений, состав оборудования и схема инженерных коммуникаций формируются таким образом, чтобы обеспечить максимальную мидиэргономичность всех рабочих процессов и не нарушить установленный порядок функционирования ЦСО. Во-вторых, оно должно комплектоваться наиболее эффективным оборудованием. В-третьих, мебели, которой комплектуется центральное стерилизационное отделение.

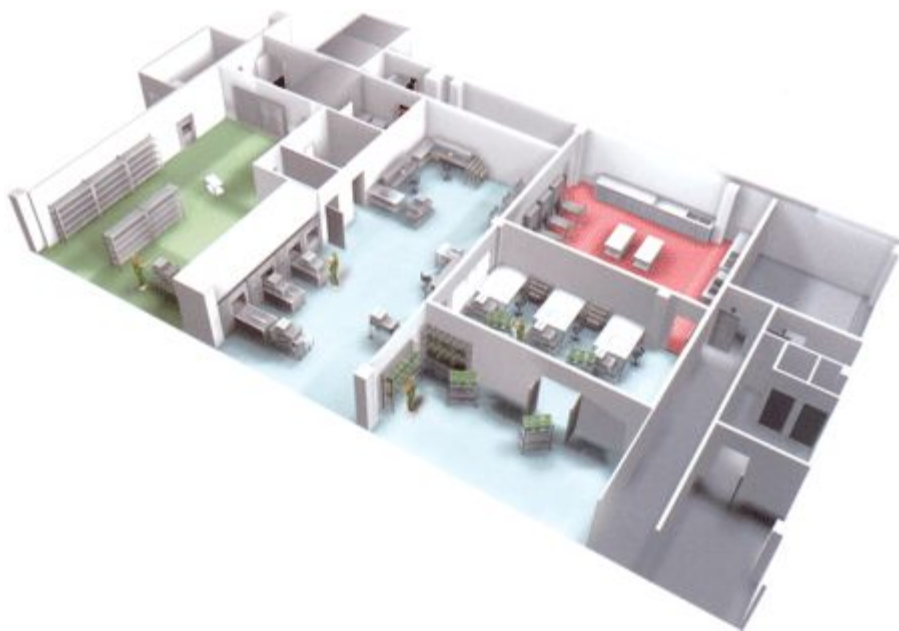


Таблица 2

Пример оснащения основными и вспомогательным оборудованием ЦСО многопрофильной больницы на 1000 коек

Наименование оборудования	Количество
Стерилизационное оборудование	
1. Паровые стерилизаторы проходного типа с автоматическим прохождением программы. Объем камеры – 750 л	3
2. Комбинированные газовые стерилизаторы с автоматическим прохождением программы с использованием окиси этилена и формальдегида	3
3. Стерилизатор воздушный	1
Моечное оборудование	
1. Аппарат для ультразвуковой предстерилизационной обработки медицинских изделий. Объем резервуара – 12-20 л	2
2. Универсальный моечно-дезинфекционный автомат с программным управлением для предстерилизационной обработки медицинских изделий	3
Вспомогательное оборудование	
1. Установки для деминерализации воды	2
2. Упаковочные столы для хирургического инструментария	2
3. Упаковочные столы для операционного белья	2
4. Упаковочные столы для перевязочного материала	2
5. Упаковочные столы парадвигные	3
6. Термосварочные приборы	6
7. Стеллажи для хранения стерильных материалов четырехъярусные	26
8. Катажки трехъярусные межкорпусные для транспортировки стерильных материалов	12
9. Катажки трехъярусные внутрикорпусные	12
10. Стеллажи для хранения недельного запаса расходных материалов	24

Устройство ЦСО

- Предусматривается разделение всех помещений на две изолированные зоны: стерильную и нестерильную.
- **В нестерильной зоне :**
- - приема, разборки, ПО и сушки инструментария, шприцев, игл, катетеров;
- - ремонта;
- - обработки резиновых перчаток;
- - контроля, комплектации и упаковки инструментария;
- - для хранения нестерильных материалов, инструментов и белья; кладовая упаковочных материалов и тары;
- - стерилизационная, оснащенная паровыми и воздушными стерилизаторами
- - кабинет заведующего;
- - комната старшей медсестры;
- - санузел для персонала;
- - санпропускник для персонала, работающего в стерильной зоне.

- **На стерильной зоне** располагают
- - стерилизационную (разгрузочная сторона, стерильная половина);
- - склад для стерильных материалов;
- - экспедицию (выдачу стерильного материала);
- - помещение для персонала стерильной зоны.

Документация в ЦСО:

- 1) Журнал приема и выдачи шприцев, инструментария, материалов;
- 2) Журнал регистрации работы стерилизатора (парового или воздушного);
- 3) Журнал бактериологического контроля стерильности;
- 4) Журнал учета качества ПСО обработки.



функции

- 1) прием и хранение до обработки использованных в отделениях нестерильных изделий подготовленных к стерилизации материалов;
- 2) разборка, бракераж, учет и замена битых и неисправных изделий;
- 3) предстерилизационная очистка (мытьё, сушка);
- 4) комплектование, упаковка, укладка в стерилизационные коробки или упаковка многоразового или одноразового применения;
- 5) стерилизация изделий;

функции

- 6) контроль качества ПО, стерилизации изделий и регистрация:
 - - результатов учета качества ПО изделий от крови и ПАВ (поверхностно активных веществ);
 - - результатов контроля работы стерилизаторов;
 - - результатов исследований на стерильность;
- 7) ведение документации и строгий учет приема и выдачи изделий с указанием названия, количества, размеров шприцев, игл и др., а так же остатков за отделением;
- 8) выдача стерильных изделий отделениям больницы (поликлиники);
- 9) мелкий ремонт и заточка инструментов;
- 10) инструктаж медицинского персонала отделений о правилах предварительной обработки ИМН перед отправкой их в ЦСО, о правилах комплектования и укладки в стерилизационные коробки на местах.

Заключение

Таким образом, стерилизацию изделий медицинского назначения проводят с целью уничтожения всех микроорганизмов, как патогенных, так и непатогенных, в том числе и споровых. Стерилизацию осуществляют физическими и химическими методами. Для проведения качественной стерилизации в ЛПУ должно функционировать ЦСО. Ответственность за его организацию, укомплектование кадрами по штату возлагается на главного врача лечебно-профилактического учреждения. Контроль стерилизации включает проверку параметров режимов стерилизации и оценку ее эффективности. Параметры режимов контролируют с помощью контрольно-измерительных приборов (физический метод) и с использованием химических индикаторов (химический метод). Эффективность стерилизации оценивают на основании результатов бактериологических исследований (биологические тесты), а также при контроле стерильности изделий, подвергнутых стерилизации.



СПАСИБО ЗА ВНИМАНИЕ!