

**Побег. Почки и их строение.
Рост и развитие побега**

ОРГАНЫ РАСТЕНИЯ

Вегетативные

Генеративные (половые)

Корень



Побег



Цветок

Почки



Лист



Стебель



Плод

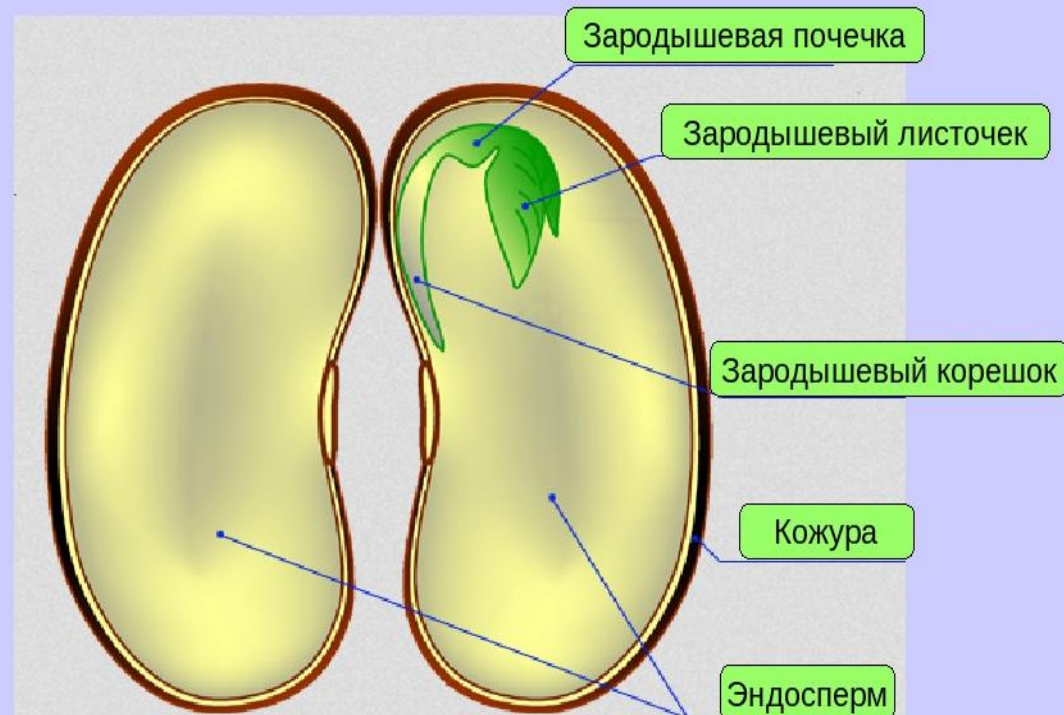
Семена



Побег — это надземная часть растения,
состоящая из стебля (оси) и
расположенных на нем листьев и
почек

Главный побег
развивается из
почечки
зародыша
семени

Строение семени двудольного
растения



Продольный разрез семени фасоли

Разновидности побегов



● **Вегетативный побег**

- состоит из стебля
листьев и почек



● **Генеративный побег**

- состоит из стебля, листьев,
почек и цветков.



Строение побега

верхушечная
почка

стебель

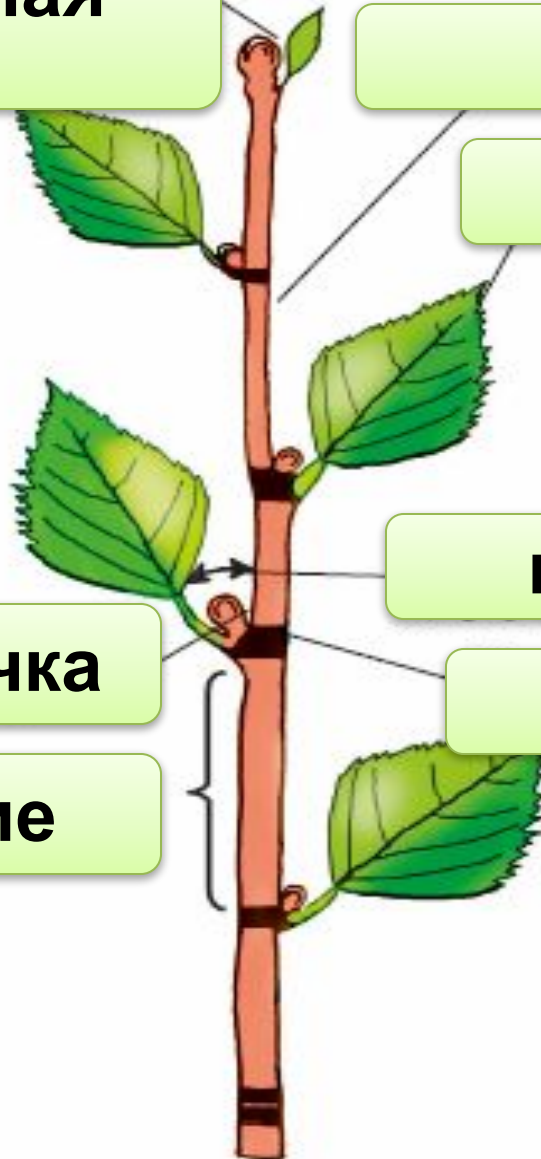
листь

пазуха листа

пазушная почка

узел

междоузлие



Почки - это зачаточный побег, имеющий укороченный стебель с расположенными на нем зачаточными листьями и цветками. Почки прикрыты защитными плотными чешуйками.



ВИДЫ ПОЧЕК:



ПОЧКИ

ВЕГЕТАТИВНЫЕ

(листовые)



ГЕНЕРАТИВНЫЕ

(цветочные)



Строение почек

Листовая почка



Цветочная почка



Выполните рисунок в тетради



ФУНКЦИИ ПОЧЕК

*образование
побегов*

*нарастание
растения в длину*

*Ветвление
растения*

Вывод:

Побег - это надземная часть растения, состоит из стебля и расположенных на нем листьев и почек

Побег участвует в формировании тела растения, а так же, на нем находятся органы размножения

Почка- это зачаточный побег, в котором заключены ростки будущего стебля, листьев и цветков.

Краткий конспект Домашнее задание Знать наизусть определения:

побег, узел,
междоузлие, пазуха листа,
почка,
генеративная почка и
вегетативная

Рисунок 38 стр. 69 (или на
слайде 5)

Рисунок 40 стр. 70