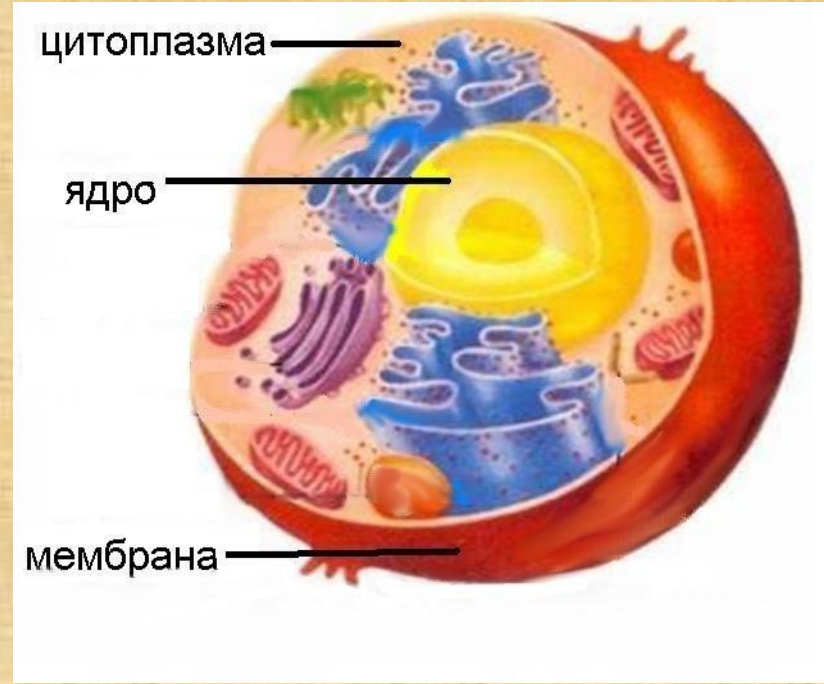
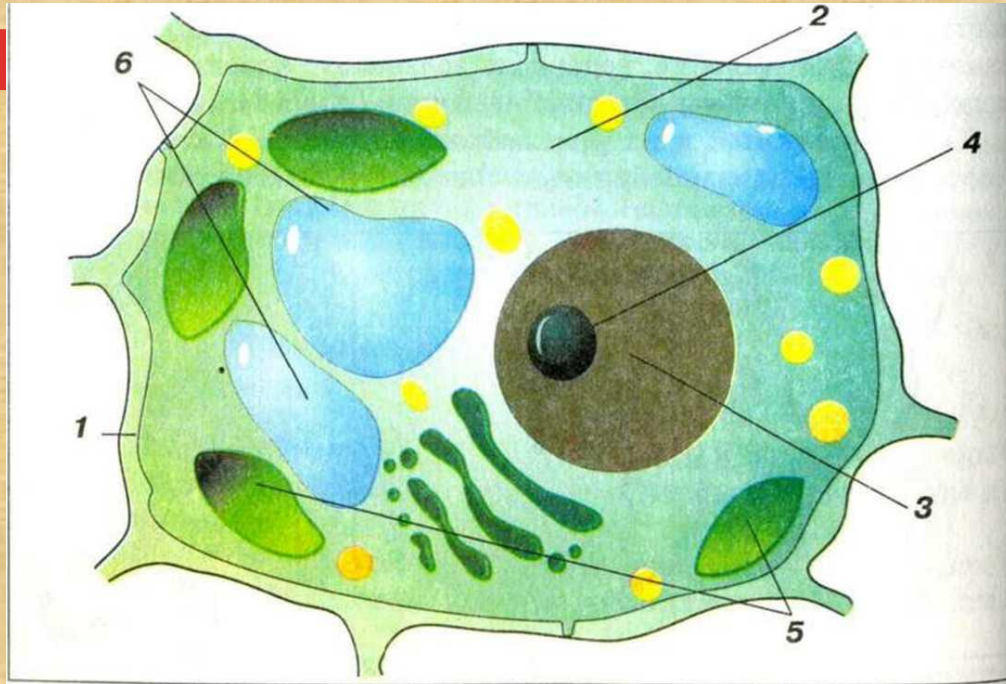


# Задание 1 : Сравнение растительной и животной



1. клеточная мембрана и клеточная стенка из целлюлозы (целлюлоза идет на бумагу)

2. цитоплазма

3,4. ядро и ядрышко

5. хлоропласты (зеленый цвет)

6. вакуоли с соком (много в арбузе)

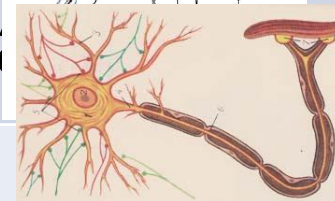
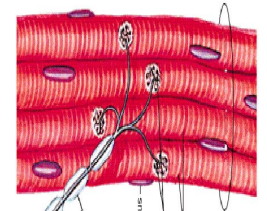
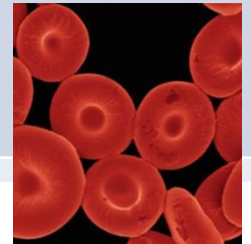
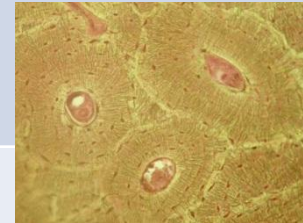
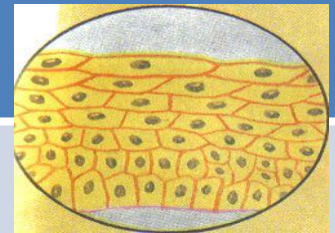
# ЗАДАНИЕ 2- РАБОТА С ТАБЛИЦЕЙ

Части клетки	Функции
?	Управляет работой клетки и хранит наследственную информацию
Клеточная мембрана	?
?	Связывает все органоиды клетки

# Ткань

это группа клеток, имеющих общее строение, происхождение и функции

Ткань ЖИВОТНОГО	Пример
1. Эпителиальная	Кожа
2. Соединительная	Кость, кровь
3. Мышечная	Мышцы тела
4. Нервная	Головной



# ЗАДАНИЕ 3: Сравнение растительных

Растения	И ЖИВОТНЫХ ТКАНЕЙ
?	Животные Эпителиальная
Механическая	?
Проводящая	?
Основная	Нервная
Образовательная	

# Задание 4(на дом):

1. Прочитать параграф 5, пересказать пункт «Клетка и ее части», используя рисунок
2. Составить таблицу по учебнику (стр.22-23) :

Растительные ткани	Их функции
--------------------	------------

3. Выучить определение «ТКАНЬ». По таблице составить описания-загадки для угадывания тканей (5)

( можно привлечь информацию из Интернета).

Пример: Благодаря какой ткани растение гнется, но не ломается?(механическая)