

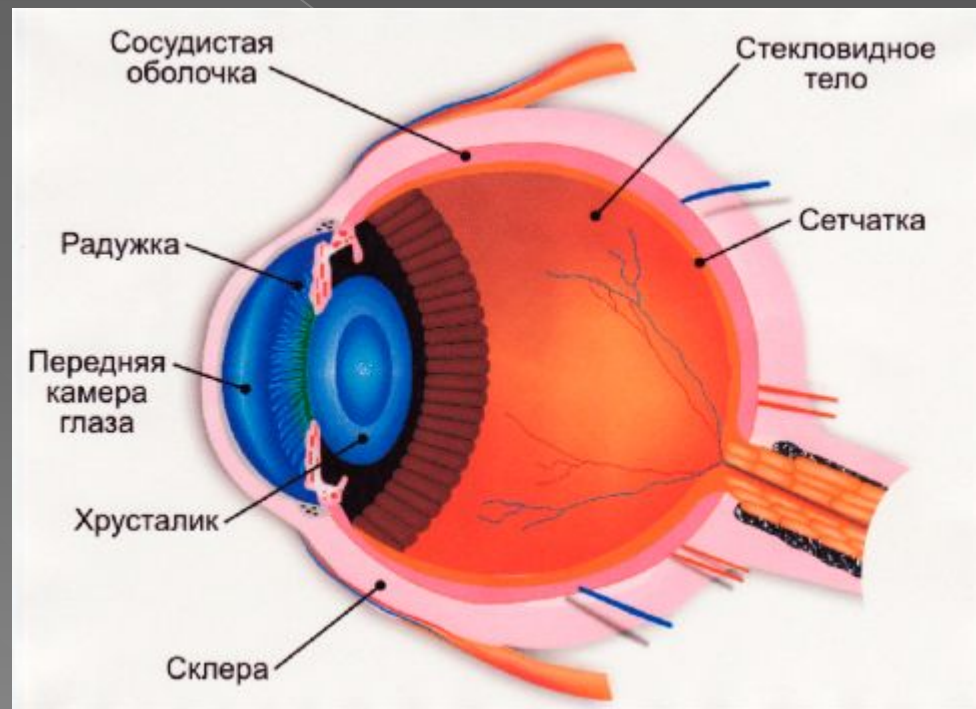
Освещение как опасный фактор

Быченкова Ирина

- **Производственное освещение** – неотъемлемый элемент условий трудовой деятельности человека. При правильно организованном освещении рабочего места обеспечивается сохранность зрения человека и нормальное состояние его нервной системы, а также безопасность в процессе производства.



Устройство глаза



Естественное освещение

- Световое голодание - это нарушение жизнедеятельности организма человека в результате длительного отсутствия или недостаточного непосредственного действия солнечного света на кожные покровы.



- Чем выше точность зрительной работы, меньше размеры рассматриваемых предметов или их отдельных деталей, их контрастность с фоном, необходимая быстрота их восприятия (при движении), тем больший уровень освещенности должен быть.

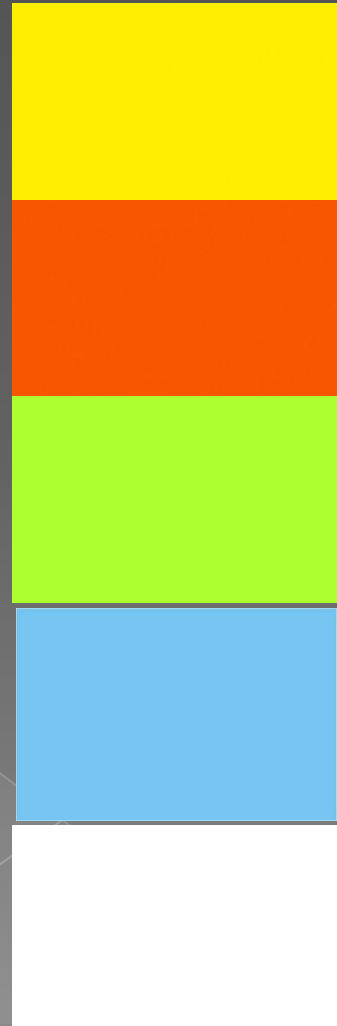


- ⦿ для того чтобы избежать значительной и длительной перееадаптации, надо иметь общую освещенность. в цехе не менее 10% суммарной максимальной освещенности на рабочем месте



цветовая отделка помещений и рациональная окраска оборудования.

- Желтый
- Оранжевый
- Зеленый
- Голубой
- белый



Болезни от неправильного освещение

- Близорукость
- спазм
- аккомодация
- зрительное утомление
- понижает умственную и физическую работоспособность
- увеличивает число ошибок в производственных процессах, аварий и несчастных случаев