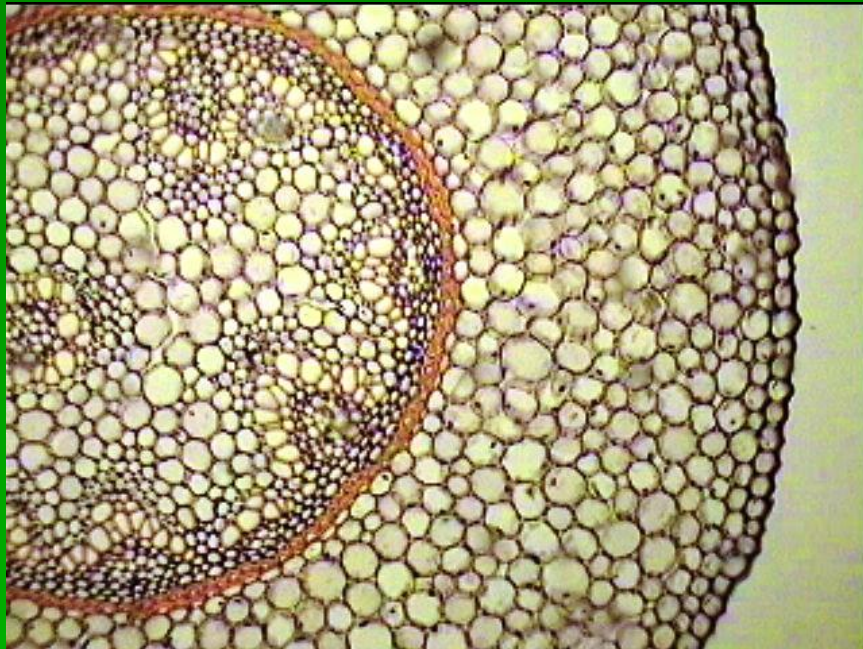


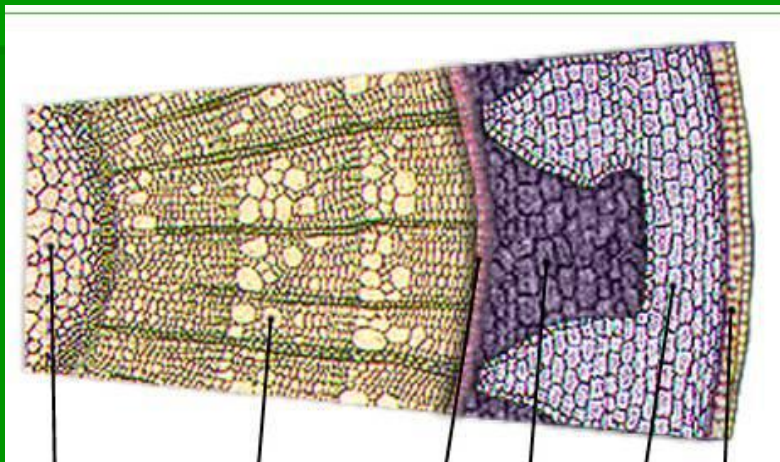
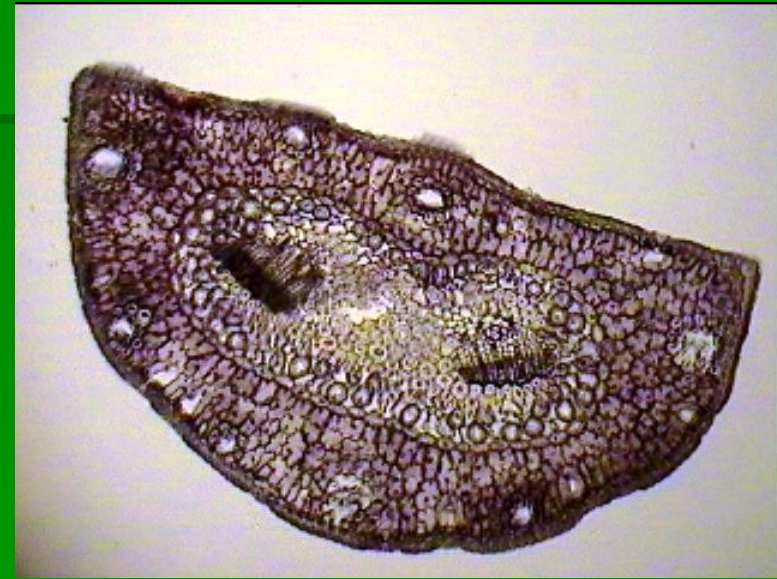
Цель:

- Систематизировать знания о строении и жизнедеятельности растительной клетки,
- сформировать представление о клетке как о биологической системе, изучить разновидности тканей растительного организма и функции, которые они выполняют.

**Поперечный срез
корневища ландыша**



**Поперечный срез
листа сосны**



**Поперечный срез
древесного стебля**

Клетка - ?

Клетка – единица строения и жизнедеятельности растительного организма.

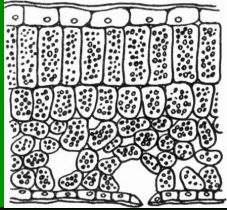
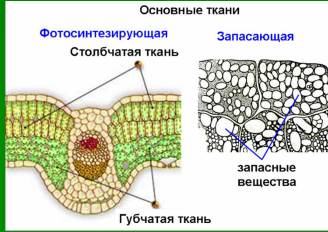
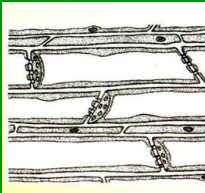
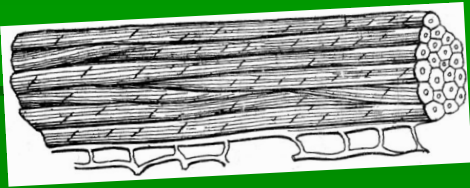
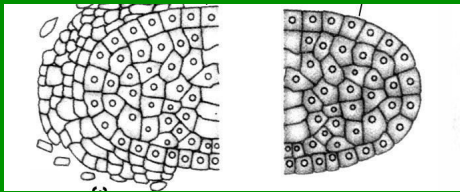
Ткань - ?

Ткань – группа клеток, сходных по строению и выполняемой функции.

Виды тканей

- Покровная
- Основная или запасающая
- Механическая
- Проводящая
- Образовательная

Вид ткани	Особенности строения	Рисунок	Выполняемая функция
Покровная			
Основная			
Механическая			
Проводящая			
Образовательная			

Вид ткани	Особенности строения	Рисунок	Выполняемая функция
Покровная	Живые и мертвые клетки с плотно сомкнутыми, утолщенными оболочками.		Защитная
Основная	Особенностью клеток этой ткани является наличие в их цитоплазме хлоропластов.	 <p>Основные ткани</p> <p>Фотосинтезирующая Столбчатая ткань</p> <p>Запасяющая губчатая ткань</p> <p>запасные вещества</p>	Синтез и запасание различных веществ
Механическая	Клетки с утолщенными оболочками, у некоторых оболочки одревесневшие		Придают растениям прочность
Проводящая	Образована живыми или мертвыми клетками, которые имеют вид трубок или сосудов.		Передвижение растворенных в воде питательных веществ
Образовательная	Небольшие размеры клеток, тонкая оболочка и относительно крупное ядро		Образуют другие клетки, из которых формируются разные виды тканей

Домашнее задание

- §4,
- повторить гл. «Клеточное строение организмов» - подготовиться к к/р