

# **ОСНОВЫ САДОВО-ПАРКОВОГО ХОЗЯЙСТВА**

# ОСНОВНАЯ ЛИТЕРАТУРА:

- Макознак, Н.А. Основы садово-паркового хозяйства: тексты лекций по одноименной дисциплине для студентов специальности 1-75 01 01 «Лесное хозяйство» специализации 1-75 01 01 01 «Лесоведение и лесоводство» / [Электронный ресурс] / Н. А. Макознак. – Минск: БГТУ, 2014. – 144 с.
- Основы декоративного садоводства: учеб. пособие: в 2 ч. Ч. 2: Строительство и эксплуатация объектов озеленения / Н. А. Макознак [и др.]. – Минск: Выш. шк., 2010. – 272 с.

# ДОПОЛНИТЕЛЬНАЯ ЛИТЕРАТУРА:

- Горохов В.А. Городское зеленое строительство. – М.:Стройиздат, 1991. – 416 с.
- Декоративное садоводство и садово-парковое строительство: Справ.пособие / Т.Г.Гузенко, М.Т.Ганжа, И.Ю.Котова, Э.П.Шарапова. – Киев: Будивэльник, 1985. – 182 с.



# ДОПОЛНИТЕЛЬНАЯ ЛИТЕРАТУРА:

- Краткий справочник ландшафтного архитектора / Ландшафтная архитектура. Под ред. И.Д.Родичкина. – Киев: Будивэльник, 1990. – 336 с.
- Рубцов Л.И. Проектирование садов и парков. - М.: Стройиздат, 1979. – 184 с.
- Теодоронский В.С., Белый А.И. Садово-парковое строительство и хозяйство. – М.: Стройиздат, 1989. – 351 с.

# ДОПОЛНИТЕЛЬНАЯ ЛИТЕРАТУРА:

- Антипов В.Г. Декоративная дендрология. – Мн.: Дизайн ПРО, 2000. – 280 с.
- Антипов В.Г. Парки Белоруссии – Мн.: Урожай, 1975. – 200 с.
- Архитектурная композиция садов и парков / Под ред. А.П.Вергунова. – М.: Стройиздат, 1980. – 249 с.
- Боговая И.О., Теодоронский В.С. Озеленение населенных мест. – М.: Агропромиздат, 1990. – 239 с.
- Боговая И.О., Фурсова Л.М. Ландшафтное искусство – М.: Агропромиздат, 1988. – 223 с.

# ДОПОЛНИТЕЛЬНАЯ ЛИТЕРАТУРА:

- Гостев В.Ф., Юскевич Н.Н. Проектирование садов и парков. – М.: Стройиздат, 1991. – 340 с.
- Немова Е.М. Дизайн садового участка. – М.: ЗАО “Фитон+”, 2000. – 192 с.
- Никитинский Ю.В., Тавлинова Г.К. Приемы цветочного оформления. – М.: Россельхозиздат, 1985. – 238 с.



# ДОПОЛНИТЕЛЬНАЯ ЛИТЕРАТУРА:

- Ожегов С.С. История ландшафтной архитектуры: Краткий очерк – М.: Стройиздат, 1993. – 240 с.
- Сычева А.В. Ландшафтная архитектура: Учеб.пособие. – Мн.: ООО “Парадокс”, 2002. – 88 с.
- Федорук А.Т. Садово-парковое искусство Белоруссии. – Мн.: Ураджай, 1989. – 247 с.
- Чаховский А.А., Шкутко Н.В. Декоративная дендрология Беларуси. – Мн.: Ураджай, 1979. – 216 с.

# СОСТАВ ГРАФИЧЕСКОЙ РАБОТЫ

(участок площадью 1-1,5 га выбирается студентом

самостоятельно (сквер, усадьба, контора лесхоза, др.):

- ЛИСТ 1 ФОРМАТА А3 :
  - СИТУАЦИОННЫЙ ПЛАН УЧАСТКА (М1:5000 или М1:2000) С УКАЗАНИЕМ ОРИЕНТАЦИИ ПО СТРОНАМ СВЕТА;
  - УСЛОВНЫЕ ОБОЗНАЧЕНИЯ К СИТУАЦИОННОМУ ПЛАНУ;
  - ОПОРНЫЙ ПЛАН УЧАСТКА (М1:500 или М1:200) С УКАЗАНИЕМ ОРИЕНТАЦИИ ПО СТОРОНАМ СВЕТА;
  - ГРАФИЧЕСКИЕ И ЦИФРОВЫЕ УСЛОВНЫЕ ОБОЗНАЧЕНИЯ К ОПОРНОМУ ПЛАНУ;
  - ЭКСПЛИКАЦИЯ ВИДОВОГО СОСТАВА СУЩЕСТВУЮЩИХ НАСАЖДЕНИЙ;
- ЛИСТ 2 ФОРМАТА А3 :
  - ЭСКИЗ ГЕНПЛАНА УЧАСТКА (М1:500 или М1:200);
  - ГРАФИЧЕСКИЕ И ЦИФРОВЫЕ УСЛОВНЫЕ ОБОЗНАЧЕНИЯ К ЭСКИЗУ ГЕНПЛАНА

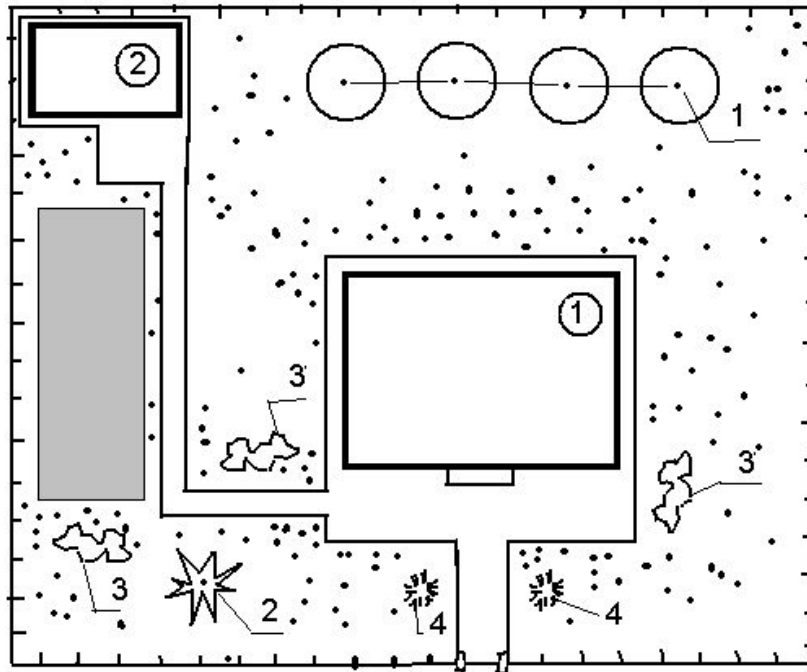


# ЛИСТ 1



## ОПОРНЫЙ ПЛАН

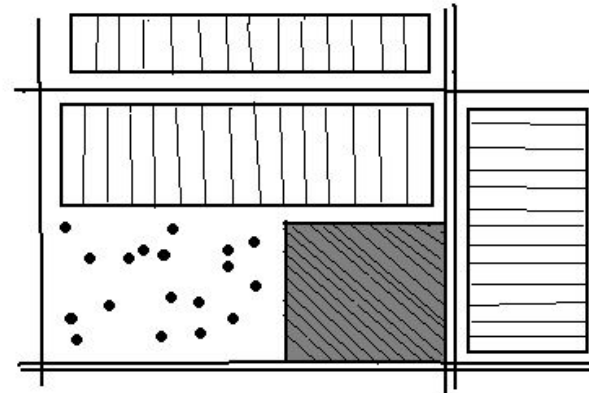
М 1:500



- 1 - яблоня домашняя
- 2 - ель колючая
- 3 - сирень обыкновенная
- 4 - можжевельник казацкий

## СИТУАЦИОННЫЙ ПЛАН

М 1:5000



## УСЛОВНЫЕ ОБОЗНАЧЕНИЯ

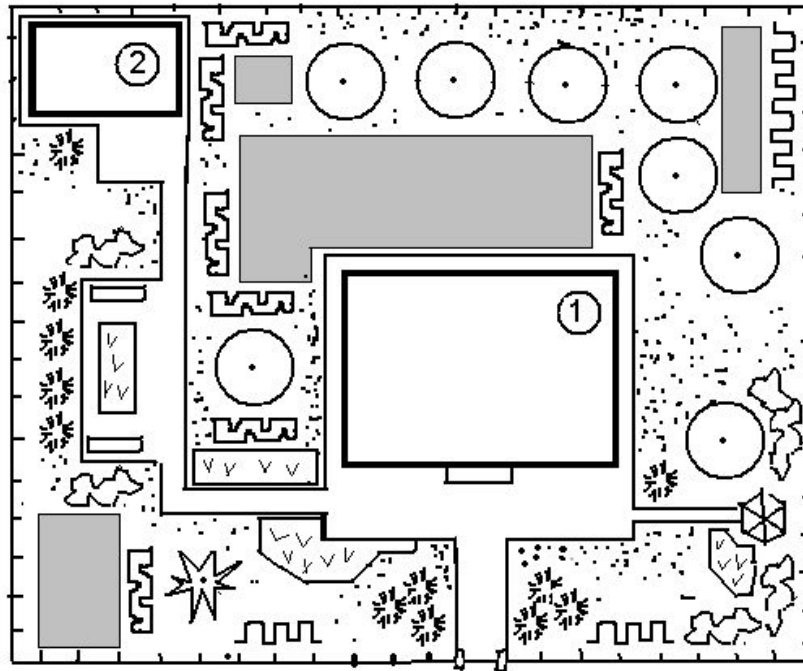
- проектируемый участок
- жилая застройка
- общественный центр
- зеленая зона
- жилая улица
- пешеходная дорога
- здания и сооружения
- жилой дом
- сарай
- ограждение
- газон
- огород
- мощение из бетонной плитки

# ЛИСТ 2



## ЭСКИЗ ГЕНПЛАНА

М 1:500



## УСЛОВНЫЕ ОБОЗНАЧЕНИЯ

-  - здания и сооружения
-  - жилой дом
-  - сарай
-  - ограждение
-  - газон
-  - огород
-  - мощение из бетонной плитки
-  - цветник
-  - деревья лиственные
-  - кустарники лиственные
-  - деревья хвойные
-  - кустарники хвойные
-  - лианы
-  - формованная живая изгородь
-  - беседка
-  - скамья

# МЕТОДИЧЕСКИЕ УКАЗАНИЯ ДЛЯ ВЫПОЛНЕНИЯ ГРАФИЧЕСКОЙ РАБОТЫ:

- Маказнак Н.А. Асновы садова-паркавай і лесапаркавай гаспадаркі. Метадычныя ўказанні да кантрольнай і лабараторных работ па аднайменнай дысцыпліне для студэнтаў-завочнікаў спец. Т.16.01.00. – Мінск: БДТУ, 1999.
- Макознак Н.А., Зельвович И.К. Основы садово-паркового хозяйства. Методические рекомендации к лабораторным занятиям для студентов специальности 1–75 01 01 «Лесное хозяйство». - Минск: БГТУ, 2012. – 69 с.



# КОНСУЛЬТАЦИИ:

- КАФЕДРА ЛАНДШАФТНОГО ПРОЕКТИРОВАНИЯ И САДОВО-ПАРКОВОГО СТРОИТЕЛЬСТВА
- Тел. 327-15-21
- Ауд. 241-1, 326-4, 332-4
- Макознак Наталия Александровна
- Зельвович Илона Карольевна